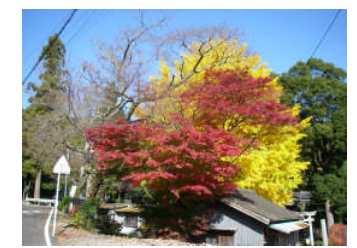


鳳来東小学校区の紹介



春の山々。卒業証書に使うがんびもとれます。



秋の学校前



うめの湯

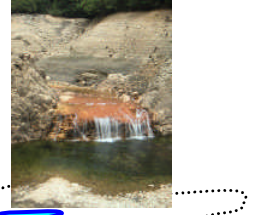


石雲寺



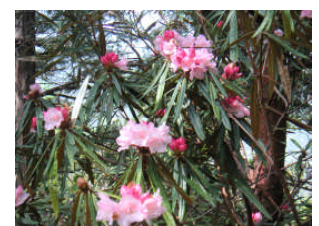
名号は梅の里

湧水時に現れる滝



しやくなげ遊歩道

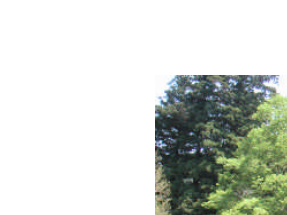
宇連川



シヤクナゲ



乳岩口



池之神社大ケヤキ



川合地区

三河川合

三河川合駅

東栄方面

池場地区

豊橋方面

亀淵川

宇連川

乳岩川

駐車場

宇連ダム

乳岩

鳳来湖

宇連川

鳳来東