

# 鳳来中部地域計画

めざそう！

# 人交密度 No.1

～人があつまるふれあうつながる 鳳来中部～

## 概要版

平成 31 年 3 月策定

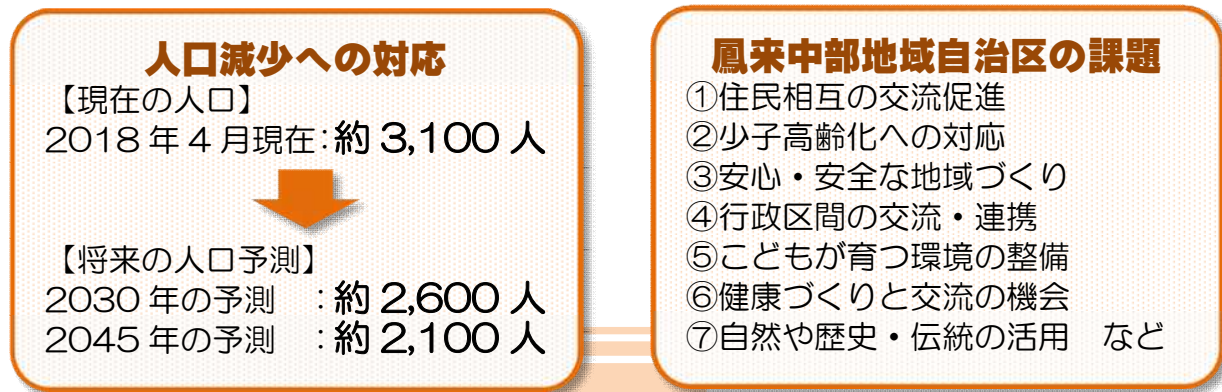
鳳来中部地域協議会



# ① 鳳来中部地域自治区が目指す将来像

## ■まちづくりのテーマ

地域の現状と課題を見据えて、まちづくりのテーマを設定しました。



## めざそう！人交密度 No.1

～人があつまふれあうつながる 鳳来中部～

人口の減少が避けられない中、人と人とのふれあい、つながりを大切に、そこに集まる交流の輪を広げる「人交密度」の向上こそが、これからの地域活性化の切り札と考えました。豊かで幸せに暮らすことができる、鳳来中部地域自治区（以下「自治区」という。）の実現に向け、地域住民、行政区、団体、行政が「共に」力を合わせて地域計画を推進していきます。

## ■「共に」進めるまちづくり■

この地域計画は「めざそう！人交密度 No.1～人があつまふれあうつながる 鳳来中部～」をテーマとしました。

行政区や、地域活動団体などが行う様々な活動に、地域住民が主体的に参加することで、住民相互の「交流の場」が生まれます。交流の場の広がり、更なる地域活性化に向けた相乗効果を生み出します。

私たちひとり一人が、地域の主役となって「まちづくり」に関わり、「人交密度 No.1」の実現を目指しましょう。



## ②これから取り組む37項目

### ■各分野の主な施策

6つの基本目標と取り組み方針に沿って、以下の施策(具体的な事業)に取り組めます。

基本目標	取り組み方針	施策
1 暮らしの分野 共に集うまちづくり	世代や地域をまたぐ交流事業	鳳来中部まちづくり推進体制の検討 公民館をまたぐ合同事業の実施
	豊かで快適な地域づくり	自治区交流拠点整備への提言 既存施設等の有効活用 快適な景観整備と保全 空き家の活用による地域の活性化
2 安心・安全の分野 共に備えるまちづくり	災害に強い地域づくり	自治区全体での防災活動の展開 防災力強化のための人材育成 実践的な防災訓練の実施 災害時要援護者への支援
	交通安全や防犯対策	情報発信等による啓発活動 危険箇所の解消 交通マナー向上への取り組み 高齢者の犯罪被害防止への取り組み
3 子育ての分野 共に育てるまちづくり	こどもの安全対策	こどもの安全を守る見守り活動 こどものための安全教育
	こどもが育つ場所づくり	こどもの遊び場・勉強の場の確保 こどもが集まる地域行事の開催
	子育て世代を支える取り組み	子育て支援事業
4 健康づくりの分野 共に生きるまちづくり	生きがいづくりと健康維持	心の健康維持のための取り組み 健康な体作りのための取り組み 高齢者の健康維持と交流事業 高齢者とこどもの伝承交流事業
	高齢者の生活支援	高齢者の生活支援のための活動 介護する人を支える活動
5 自然の分野 共に親しむまちづくり	自然を学び体験する機会の創出	自然を学ぶ勉強会の開催 自然とふれあい体験する機会の創出
	自然を活かした環境整備	ウォーキングコース等の整備 休耕地の利活用 木・花の看板づくり
6 歴史・伝統の分野 共に学ぶまちづくり	歴史・伝統を学び次の世代に受け継ぐ取り組み	歴史に関する勉強会の開催 郷土資料の調査保存と公開
	歴史・伝統を行かした地域の活性化	中高生のボランティアガイド育成 パンフレット等による情報発信 史跡周辺の環境整備 のぼりまつりの今後についての検討
	伝統行事継承のための取り組み	伝統行事の継承

※鳳来中部地域計画の期間は平成31年度(2019年)から平成40年度(2028年)までです。

※はじめの4年間を前期、その後の3年間を中期、最後の3年間を後期とします。

※各期間で、計画の進捗状況を振り返り、必要に応じて計画の見直しを図ります。

※実施主体は、地域が取り組むものと、地域と行政が共に取り組むもの(協働)で分類しています。

# ③まちづくりの**主役**は**私たち**

## ■まちづくりの役割分担

地域計画に沿ってまちづくりを進めるためには、地域住民、行政区、活動団体、行政等が役割を理解し、主体的に取り組む必要があります。

### ●地域住民の役割

まちづくりの主役として、地域活動に参加するなど主体的に取り組めます。また、身近な問題や意見などを行政区に伝え、地域の問題、意見として共有します。

### ●行政区の役割

区民の意見を広く聞き入れ、地域の活動に活かすと共に、行事などの情報発信に努め、住民がより参加しやすくなる仕組みを考えます。また、自治区全体の活動に支援、協力します。

### ●地域で活動する団体の役割

得意な分野を活かし、まちづくりの一員として積極的に活動します。また、情報発信や、他の団体との連携により、活動の輪を広げ活動を継続します。

### ●行政等の役割

幅広い情報発信に努め、まちづくりに向けた積極的な働きかけを行います。また、地域の意見や問題を共有し、関係機関との連携や、施設、制度の活用などにより、まちづくりを支援します。

## 地域計画推進委員会を組織します!!

地域計画に沿ったまちづくりの推進を図るため、鳳来中部地域協議会に、地域計画推進委員会(仮称)を組織します。この委員会は、地域計画の進捗管理や見直しを行うと共に、推進に向けた取り組みを行うことで、まちづくりを牽引していきます。

## 鳳来中部地域協議会

〒441-1692

愛知県新城市長篠字下り箆 1-2

(鳳来総合支所内)

TEL : 0536-22-9932

FAX : 0536-32-1170

メール : hourai-jichi@city.shinshiro.lg.jp

めざそう!

# 人交密度 No.1

～人があつまる ふれあう つながる 鳳来中部～