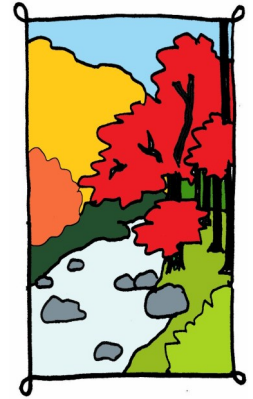


～手をつなぎ 作ろう未来の ふるさと作手～

作手

地域協議会 だより

<第31号>



発行

作手地域協議会

(事務局) 作手自治振興事務所

〒441-1492 新城市作手高里字縄手上60番地 作手総合支所内

電話：0536-25-7878 FAX：0536-37-2216

Eメール：tsukude-jichi@city.shinshiro.lg.jp



自治区予
算事業計
画案を作
成しまし
た。

作手地域協議会では、6月か
ら議論を重ね、作手地域まちづ
くり計画に沿った継続8事業、
新規1事業、合計9事業、総事
業費566万8千円の作手地域

第5回作手地域協議会を書面
開催し、令和4年度作手地域自
治区予算事業計画案をまとめま
した。

作手地域自治区予算
事業計画案まとめ

◆令和4年度作手地域自治区予算事業計画案

No.	事業名	予算額(千円)
1	作手地域自治区若者定住奨励金交付事業 【継続事業】	722
2	観光施設等整備事業 (歴史の小径案内看板の更新) 【継続事業】	492
3	つくでっ子元気事業 【継続事業】	470
4	保育所英語講師派遣事業 【継続事業】	285
5	小学校英語教育推進事業 【継続事業】	974
6	中学校教材等整備事業 【継続事業】	176
7	地域安全灯設置費補助事業 【継続事業】	507
8	防災活動補助事業 【継続事業】	182
9	バスケットゴール改修事業	1,860
	合計	5,668

令和4年度作手地域自治区
予算事業計画案 概要

作手地域自治区若者定住奨励
金交付事業(継続事業)

若者の定住促進を図るため引き続き作手地域に転入、転居及び出生した方で、かつ年齢が45歳以下で作手地域自治区の区域内に住所を定めてから3年度が経過した方を対象に、奨励金を交付します。

奨励金は、一人につき、作手産ミネアサヒ1俵相当分(1万9千円分)の新城市共通お買物券『いーじゃん券』として交付します。



観光施設等整備事業(歴史の小
径案内看板の更新)(継続事業)

亀山城址、古宮城址等の遺跡を巡る『歴史の小径(こみち)』は、およそ12キロメートルの道のりを木製道標の「足軽くん」が案内する、市外の方にも人気の高い散策コースになっています。

案内看板は設置から20年以上経過し、老朽化が目立つようになりました。また、名称などが変わり、修正が必要なものがあります。来年度は、道しるべ看板の更新を行います。



道しるべ看板の更新

つくでっ子元気事業(継続事業)

つくでっ子元気事業は、小学生を対象に、スポーツ・文化等の講習会、講演会、鑑賞会等を行い、学習意欲の向上及び地域の人たちとの交流を図る事業です。平成26年度からの継続事業で、毎年6月の共育の日に実施しています。

来年度は、新型コロナウイルス感染症の対策を講じながら、志多らによる「和太鼓ライブ あなたの一步に 応援打」演奏を企画しています。



中学校教材等整備事業(継続事業)



作手中学校では、地域と繋がる学びとして、総合的な学習で和太鼓に取り組んでいます。

現在使用している太鼓など道具は、購入から20年以上経過し、太鼓の皮が破れたり、台座に亀裂が生じています。

そこで、3カ年計画で修繕及び更新をしていきます。来年度は2年目となり、桶太鼓の張替修繕、大太鼓台座更新などを行います。



英語に親しむ

機会づくり【継続事業】

**保育所英語講師派遣事業
小学校英語教育推進事業**

魅力ある作手地域の教育を目指すため、英語教育の充実を図ります。

作手こども園では、平成28年度から始めた3歳以上の園児を対象に英語に親しむ機会づくり(英語遊び)を継続します。



こども園での英語遊び

作手小学校ではこども園に引き続き、1、2年生を対象に英語に親しむ機会づくりを来年度も継続し、一層の充実を図りま

す。

また、3、4年生の外国語活動及び5、6年生の外国語(英語)の授業では、教員を支援するアドバイザーを派遣し、指導方法について共に考えていきます。

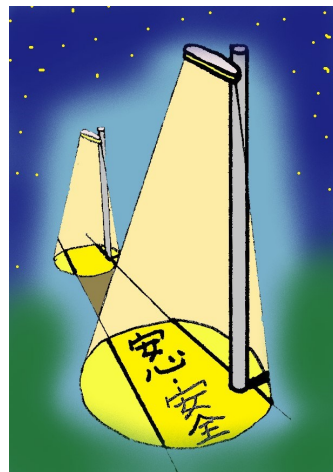


小学校での英語遊び

**地域安全灯設置費補助事業
(上乗せ補助)【継続事業】**

地域安全灯のLED化を推進し行政区の負担軽減を図るとともに、地域住民の安全安心及び地域防犯意識の高揚を図るため、地域安全灯設置費補助金に

対し、上乗せ補助金を交付します。来年度は、6行政区41灯の更新及び新設を予定しています。



**防災活動補助事業
(上乗せ補助)【継続事業】**

防災活動補助事業は、地域防災体制の強化育成を図り、



地域住民の防災力の向上や防災意識の高揚を図ることを目的として、防災活動団体(行政区等)に補助金を交付するものです。この防災活動補助金に対し上乗せ補助金を交付します。

来年度は、5行政区が、消防用ホース、屋外ホース格納箱、防水シート等の整備を予定しています。

バスケットゴール改修事業

体育施設としてスポーツ開放して旧開成小学校体育館のバスケットゴールを子供から大人まで一緒に利用できるよう改修します。

2面あるバスケットコート1面分を中学生以上も利用できるようゴールを高さ調節ができるものに改修し、スポーツ環境の充実及び利用促進を図ります。



事業計画案に対する意見を募集します。

▼募集期間

9月17日(金)～9月30日(木)

▼提出方法

住所及び氏名を御記入の上、

①から④のいずれかの方法で御提出ください。(※様式任意)

①作手自治振興事務所へ持参

※午前8時30分～午後5時15分。(土・日曜日、祝日は除きます。)

②郵送

〒441-1492

(住所記入不要)

新城市役所 作手総合支所内
作手自治振興事務所

③ファックスで送信

FAX 37-2216

④Eメールで送信

tsukade-jichi@city.shinshiro.lg.jp

※口頭や電話による受付はできません。

※いただいた意見に対する個別の回答は行いません。作手地域協議会で検討し、市ホームページ等で回答させていただきます。

◆令和3年度作手地域協議会委員の紹介【23名】

敬称略

	氏名	行政区	備考		氏名	行政区	備考
菅守地区	濱田 幸雄 [新]	木和田	地区推薦(地区長)	協和地区	森田 伸一 [新]	見代	地区推薦(地区長)
	小泉 金史	善夫	地区推薦		坂口 卓司 【会長】	和田	地区推薦
	城所 寿美 [新]	菅沼	地区推薦		権田 三郎	見代	地区推薦
	藤原 京子	善夫	地区推薦		太田 幸江	田代	地区推薦
開成地区	荻野 喜嗣男[新]	南中河内	地区推薦(地区長)	各種団体等	洞口 剛一 [新]	北中河内	中学校PTA推薦
	清水 和男 [新]	岩波	地区推薦		原田 知草【副会長】	北中河内	小学校PTA推薦
	中川 珠代	西田原	地区推薦		鈴木 亜季 [新]	黒瀬	こども園保護者会推薦
	濱本 なお美	明和	地区推薦		齊藤 美代子[新]	黒瀬	農業協同組合推薦
巴地区	久米 正規 [新]	長者平	地区推薦(地区長)		加藤 矢一	鴨ヶ谷	森林組合推薦
	権田 まゆみ	北畑	地区推薦		三宅 広彰 [新]	西田原	商工会推薦
	夏目 宗幸 [新]	長者平	地区推薦		今井 晃一	黒瀬	消防団推薦
	生田 智美	市場	地区推薦				

Information 作手のお知らせ

つくで交流館と作手支所駐車場間に(高里地内)横断歩道が設置されました。交通ルールを守り、安心・安全な作手地域にしましょう!

【気をつけよう】

横断者

- ①飛び出さない。一度とまって左右をよく確認して渡りましょう。
- ②支所駐車場の車の出入口からの斜め横断は危険です。横断歩道の正面へまわり渡りましょう。

