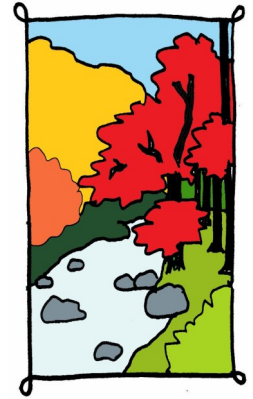


～手をつなぎ 作ろう未来の ふるさと作手～

作手

地域協議会
だより

<第32号>



発行

作手地域協議会

(事務局) 作手自治振興事務所

〒441-1492 新城市作手高里字繩手上60番地 作手総合支所内

電話：0536-25-7878 FAX：0536-37-2216

Eメール：tsukude-jichi@city.shinshiro.lg.jp

作手地域自治区予算 事業計画案まとまる

第6回作手地域協議会を開催し、令和5年度作手地域自治区予算事業計画案をまとめました。

作手地域自治区予算は、作手地域の課題解決や活性化に向けて、作手地域協議会で事業計画を作成し、市が事業を行う予算です。

作手地域協議会では、5月から議論を重ね、作手地域まちづくり計画に沿った継続9事業、新規2事業、合計11事業、総事業費720万7千円の作手地域自治区予算事業計画案を作成しました。



◆令和5年度作手地域自治区予算事業計画案

No.	事業名	予算額(千円)
1	作手地域自治区若者定住奨励金交付事業	323
2	観光施設等整備事業 (歴史の小径案内看板の更新)	978
3	観光施設等整備事業 (観光案内看板(田原地内)の更新) 【新規事業】	495
4	亀山城址遊歩道整備事業	2,328
5	つくでっ子元気事業	1,054
6	保育所英語講師派遣事業	285
7	小学校英語教育推進事業	974
8	中学校教材等整備事業	75
9	つくでっ子リユース事業 【新規事業】	0
10	地域安全灯設置費補助事業	419
11	防災活動補助事業	276
合計		7,207

令和5年度作手地域自治区
予算事業計画案 概要

作手地域自治区若者定住奨励
金交付事業(継続事業)

若者の定住促進を図るため引き続き作手地域に転入、転居及び出生した方で、かつ年齢が45歳以下で作手地域自治区の区域内に住所を定めてから3年度が経過した方を対象に、奨励金を交付します。

奨励金は、一人につき、作手産ミネアサヒ1俵相当分(1万9千円分)の新城市共通お買物券『いーじゅん券』として交付します。



観光施設等整備事業(歴史の小
径案内看板の更新)(継続事業)

亀山城址、古宮城址等の遺跡を巡る『歴史の小径(こみち)』は、およそ12キロメートルの道のりを木製道標の「足軽くん」が案内する、市外の方にも人気の高い散策コースになっています。

案内看板は設置から20年以上経過し、老朽化が目立つようになりまし。また、名称などが変わり、修正が必要なものがあります。来年度は、標柱・説明看板の更新を行います。



道しるべ看板等の更新

観光施設等整備事業(観光案内
看板の更新)(新規事業)

作手地域の玄関口となる3カ所(和田、市場、田原)に、観光案内看板が設置されています。このうち田原地内に設置されている看板が老朽化が著しいため更新を行います。



市場地内(手作り村前)の看板状況



更新する田原地内の看板

亀山城址整備事業(継続事業)



砂利が流れ出す 登り口

亀山城址の遊歩道は、平成30年度から3カ年で、急な部分に階段を設置するとともに、カラー舗装(滑り止め防止)を行い、亀山城址を訪れる方が安全に登れるよう整備を行いました。

来年度は、その続きから、手作り村の場内道路の取り付け部までの区間をコンクリート舗装を行い、歩行者の安全確保と、砂利の流れ出しを防止します。



今年の様子「和太鼓 志多ら」と一緒に

つくでっ子元氣事業は、小学生を対象に、スポーツ・文化等の講習会、講演会、鑑賞会等を行い、学習意欲の向上及び地域の人たちとの交流を図る事業です。平成26年度からの継続事業で、毎年6月の共育の日に実施しています。今年度は、3年ぶりに小中学生が一緒に行うことができました。

来年度は、初となる舞台劇、劇団うりんこによる「わたしとわたし、ぼくとぼく」を企画しています。

つくでっ子元氣事業【継続事業】

**英語に親しむ
機会づくり【継続事業】**
 保育所英語講師派遣事業
 小学校英語教育推進事業



小学校での英語遊び

魅力ある作手地域の教育を目指すため、英語教育の充実を図ります。

作手こども園では、平成28年度から始めた3歳以上の園児を対象に英語に親しむ機会づくり(英語遊び)を継続します。

作手小学校ではこども園に引き続き、1、2年生を対象に英語に親しむ機会づくりを来年度も継続し、一層の充実を図りま

す。

また、3、4年生の外国語活動及び5、6年生の外国語(英語)の授業では、教員を支援するアドバイザーを派遣し、指導方法について共に考えていきます。



こども園での英語遊び

中学校教材等整備事業【継続事業】

作手中学校では、地域と繋がる学びとして、総合的な学習で和太鼓に取り組んでいます。

現在使用している太鼓など道具は、購入から20年以上経過し、太鼓の皮が破れたり、台座

に亀裂が生じています。

そこで、3カ年計画で修繕及び更新をしていきます。来年度は最後の年となり、桶太鼓の台座8個の更新を行います。

つくでっ子リユース事業【新規事業】

保護者の負担を軽減することを目的に、子どもの体操着や制服などの衣料品、ピアニカなどの道具類を、作手地域内で譲り合いができる仕組みを構築し、ニーズ調査を含めて、試験的に2年間実施します。

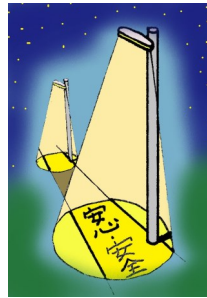


防災活動補助事業は、地域防災体制の強化育成を図り、地域住民の防災力の向上や防災意識の高揚を図ることを目的として、防災活動団体(行政区等に補助金を交付するものです。この防災活動補助金に対し上乗せ補助金を交付します。

来年度は、8行政区が、消防用ホース、屋外ホース格納箱、防水シート等の整備を予定しています。

防災活動補助事業
〔上乗せ補助〕 **〔継続事業〕**

地域安全灯のLED化を推進し行政区の負担軽減を図るとともに、地域住民の安全安心及び地域防犯意識の高揚を図るため、地域安全灯設置費補助金に対し、上乗せ補助金を交付します。来年度は、5行政区34灯の更新及び新設を予定しています。



地域安全灯設置費補助事業
〔上乗せ補助〕 **〔継続事業〕**

◆令和4年度作手地域協議会委員の紹介【23名】

敬称略

	氏名	行政区	備考		氏名	行政区	備考
菅守地区	垣内 竹彦 [新]	守 義	地区推薦(地区長)	協和地区	佐宗 勝美[新]【会長】	和 田	地区推薦(地区長)
	濱田 幸雄	木和田	地区推薦		森田 伸一	見 代	地区推薦
	城所 寿美	菅 沼	地区推薦		太田 幸江	田 代	地区推薦
	西岡 美佐子 [新]	善 夫	地区推薦		佐宗 敏也 [新]	和 田	地区推薦
開成地区	洞口 正宏 [再]	北中河内	地区推薦(地区長)	各種団体等	加藤 弘光 [新]	明 和	中学校PTA推薦
	荻野 喜嗣男	南中河内	地区推薦		原田 知草【副会長】	北中河内	小学校PTA推薦
	濱本 なお美	明 和	地区推薦		酒井 麻衣 [新]	菅 沼	こども園保護者会推薦
	清水 洋子 [再]	黒 瀬	地区推薦		齊藤 美代子	黒 瀬	農業協同組合推薦
巴地区	齋藤 雅彦 [新]	長者平	地区推薦(地区長)		竹下 勝之 [新]	田 代	森林組合推薦
	久米 正規	長者平	地区推薦		三宅 広彰	西田原	商工会推薦
	夏目 宗幸	長者平	地区推薦		榎田 陽英 [新]	北中河内	消防団推薦
	生田 智美	市 場	地区推薦				

事業計画案に対する意見を募集します

○募集期間 9月16日(金)～9月30日(金)

○提出方法 住所及び氏名をご記入のうえ、①から④のいずれかの方法でご提出ください。(様式任意)

①作手自治振興事務所へ持参

※午前8時30分～午後5時15分。(土・日曜日、祝日は除きます。)

②郵送 〒441-1492 (住所記入不要)

新城市役所 作手総合支所内 作手自治振興事務所

③ファックスで送信 FAX 37-2216

④Eメールで送信 tsukude-jichi@city.shinshiro.lg.jp

※口頭や電話による受付はできません。※いただいた意見に対する個別の回答は行いません。作手地域協議会で検討し、市ホームページ等で回答させていただきます。