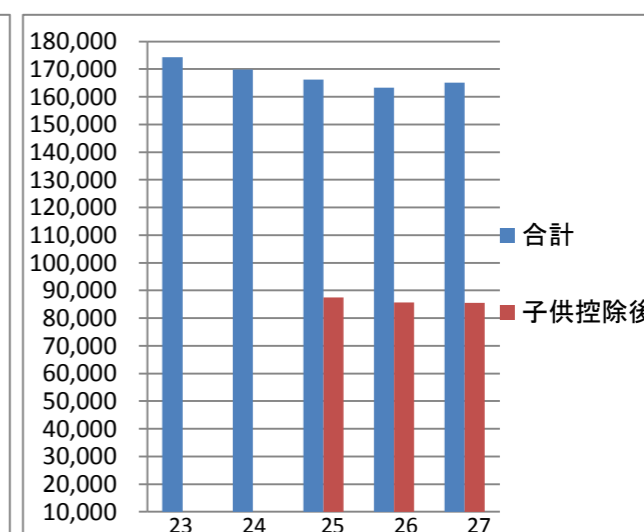
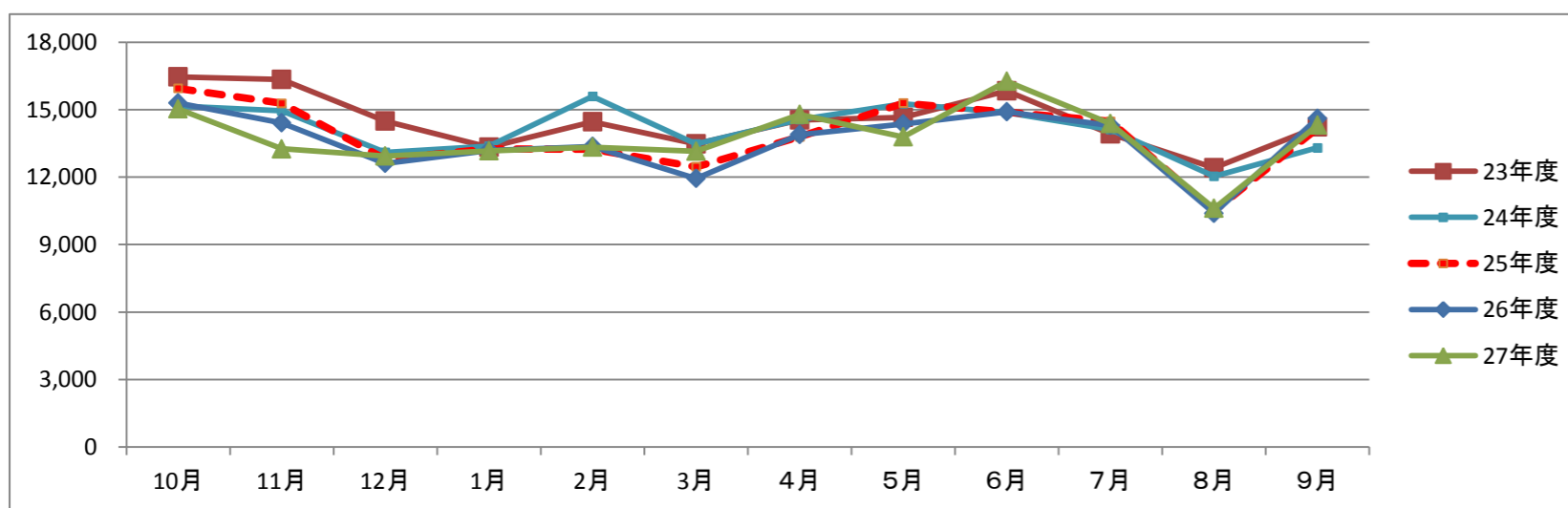


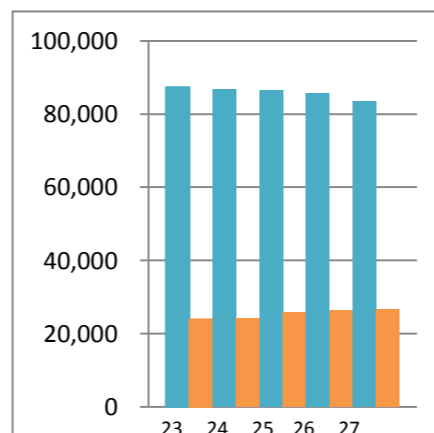
全路線利用実績

(人)

	運行期間	10月	11月	12月	1月	2月	3月	4月	5月	6月	7月	8月	9月	合計	子供控除後	子供利用
23年度	221001-230930	16,470	16,351	14,497	13,340	14,466	13,479	14,554	14,659	15,838	13,919	12,410	14,239	174,222		
24年度	231001-240930	15,174	14,951	13,100	13,380	15,598	13,477	14,567	15,262	14,867	14,114	12,041	13,309	169,840		
25年度	241001-250930	15,953	15,288	12,793	13,260	13,246	12,463	13,794	15,297	14,894	14,482	10,498	14,171	166,139	87,404	78,735
26年度	251001-260930	15,295	14,412	12,611	13,186	13,367	11,940	13,898	14,367	14,906	14,303	10,392	14,620	163,297	85,603	77,694
27年度	261001-270930	15,040	13,261	12,943	13,175	13,332	13,147	14,794	13,791	16,263	14,376	10,611	14,320	165,053	85,582	79,471
28年度	271001-280931	15,619	14,548	13,342	13,156	14,055	13,149									
合計	(23年度~27年度)	77,932	74,263	65,944	66,341	70,009	64,506	71,607	73,376	76,768	71,194	55,952	70,659	838,551		



年度	項目	単位(人)	65歳以上の割合
平成23年度	沿線人口	87,331	27.4%
	沿線人口(65歳以上)	23,930	
平成24年度	沿線人口	86,758	28.0%
	沿線人口(65歳以上)	24,299	
平成25年度	沿線人口	86,541	29.9%
	沿線人口(65歳以上)	25,896	
平成26年度	沿線人口	85,667	30.7%
	沿線人口(65歳以上)	26,311	
平成27年度	沿線人口	83,357	32.0%
	沿線人口(65歳以上)	26,681	



・平成26年度と比較して、27年度では全体数で1,756人の利用者増となりましたが、小中学生の利用者、一般の方の利用者共に増えました。

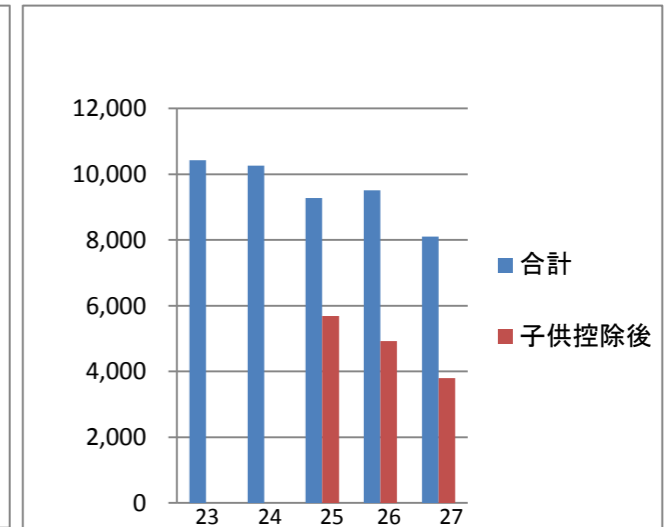
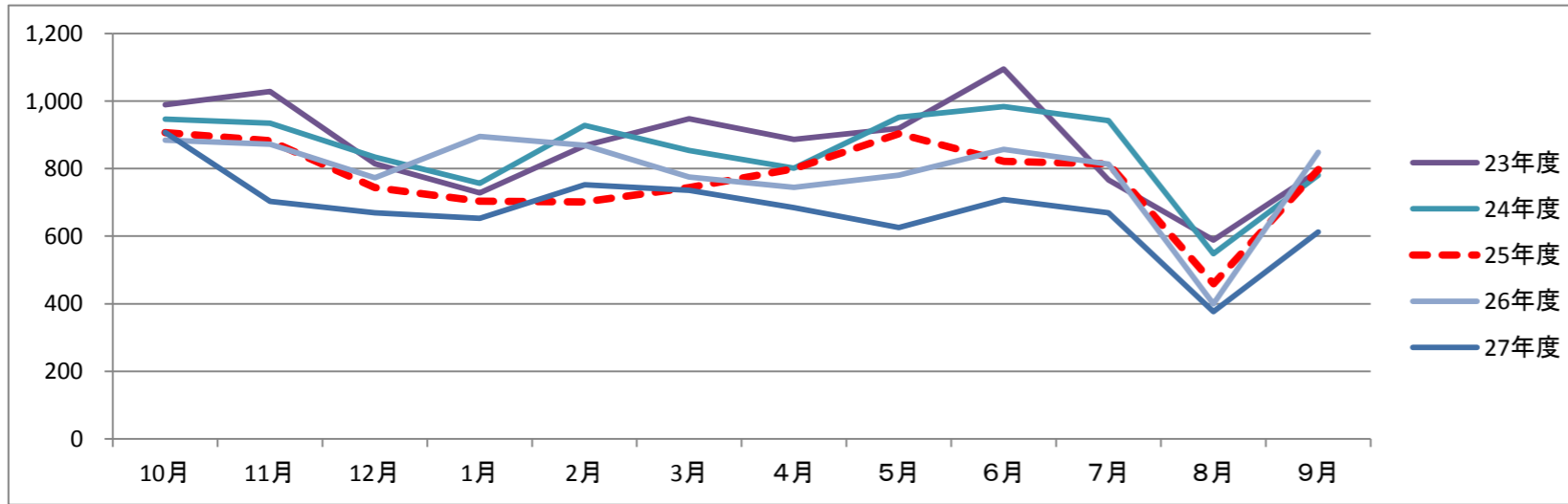
・65歳以上の人口は増加傾向にあり、沿線人口の高齢化率は29%台に突入しました。今後さらに増えていく高齢者が現在の場所で暮らし続けるため、買い物や通院など日常生活に必要なことが安心して行える生活環境の維持が重要であり、これを支えるためいずれの路線も大変重要な役割を担っています。

報告資料1

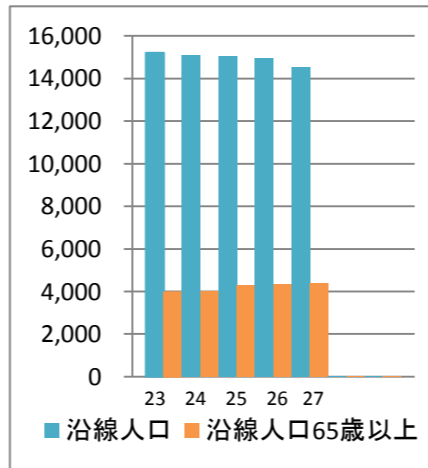
北部線利用実績

(人)

	運行期間	10月	11月	12月	1月	2月	3月	4月	5月	6月	7月	8月	9月	合計	子供控除後	子供利用
23年度	221001-230930	989	1,029	815	728	868	948	887	919	1,095	767	589	793	10,427		
24年度	231001-240930	947	935	834	757	928	854	802	952	984	942	548	781	10,264		
25年度	241001-250930	907	883	744	704	701	744	800	904	822	814	459	798	9,280	5,689	3,591
26年度	251001-260930	884	872	773	895	869	775	745	781	857	814	399	848	9,512	4,920	4,592
27年度	261001-270930	907	703	669	653	752	736	685	626	709	669	376	612	8,097	3,798	4,299
28年度	271001-280930	686	632	578	527	587	581									
合計	(23年度~27年度)	4,634	4,422	3,835	3,737	4,118	4,057	3,919	4,182	4,467	4,006	2,371	3,832	47,580		



年度	項目	単位(人)	65歳以上の割合
平成23年度	沿線人口	15,197	26.1%
	沿線人口(65歳以上)	3,969	
平成24年度	沿線人口	15,116	26.6%
	沿線人口(65歳以上)	4,026	
平成25年度	沿線人口	15,029	28.5%
	沿線人口(65歳以上)	4,285	
平成26年度	沿線人口	14,938	29.1%
	沿線人口(65歳以上)	4,352	
平成27年度	沿線人口	14,531	30.4%
	沿線人口(65歳以上)	4,411	



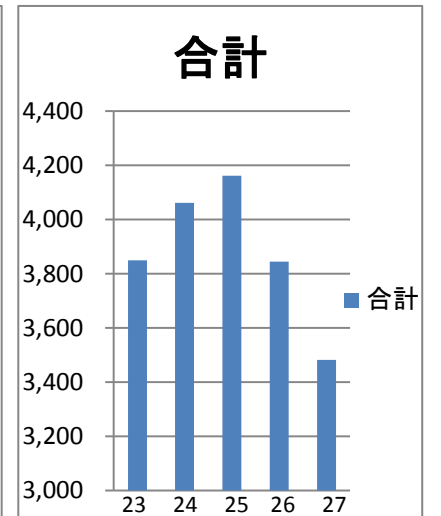
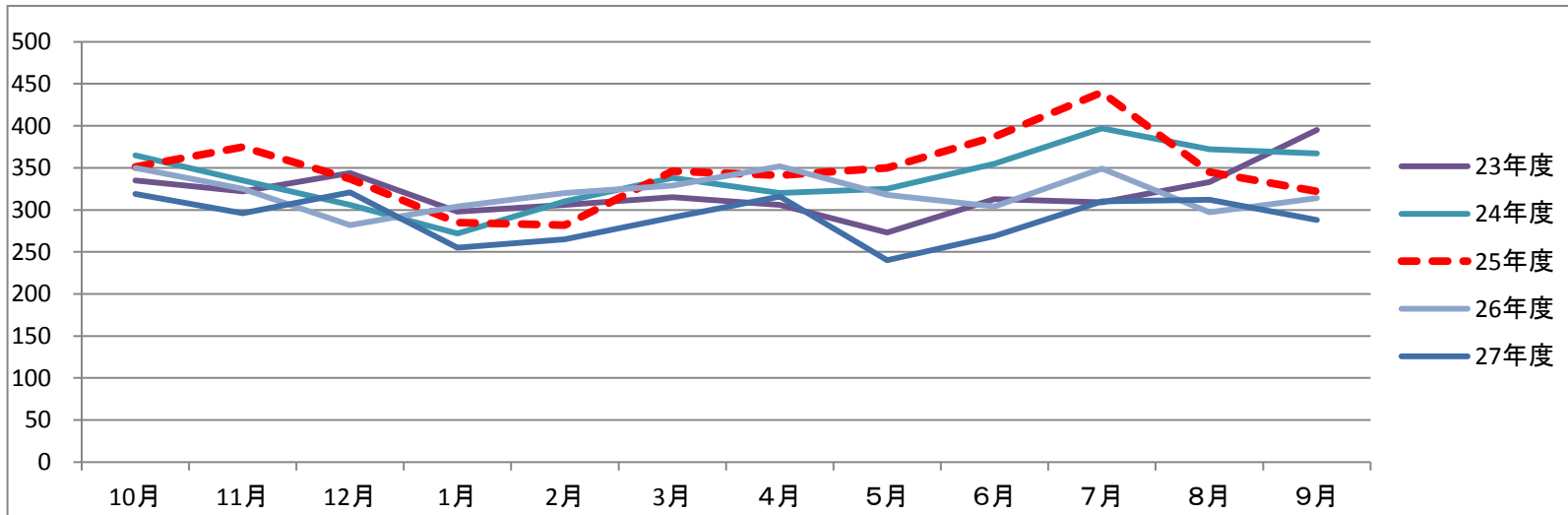
【主な利用者: 東郷東小児童、高齢者】
(児童数: 27年度12人、26年度13人)

- ・例年8月に利用が減少しているのは、夏休みで小学生の利用が減少するためです。
- ・利用者が大きく減少しました。通学児童数を除いた利用者でみると、27年度は26年度と比較して約22.8パーセントの減少となりました。
- ・市中心部(市民病院や新城駅、大型商業施設)へ出かける事ができる路線であり、鳳来地区の塩瀬線からも乗継が可能であることから、高齢者の通院や買い物に利用されています。

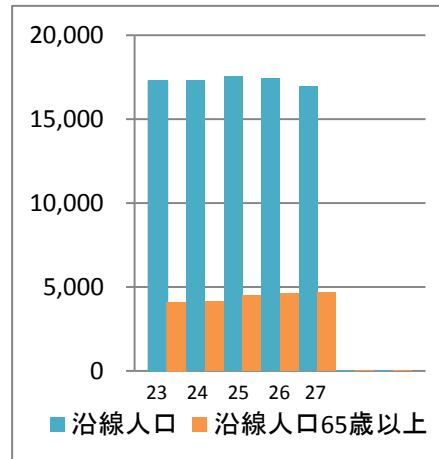
西部線利用実績

(人)

運行期間	10月	11月	12月	1月	2月	3月	4月	5月	6月	7月	8月	9月	合計
23年度 221001-230930	335	322	344	298	306	315	306	273	313	309	333	395	3,849
24年度 231001-240930	365	335	306	272	310	338	320	325	355	397	372	367	4,062
25年度 241001-250930	351	375	337	285	282	346	341	350	387	440	345	322	4,161
26年度 251001-260930	350	325	282	304	320	329	352	318	304	349	297	314	3,844
27年度 261001-270930	319	296	321	255	265	291	316	240	269	310	312	288	3,482
28年度 271001-280930	265	277	260	218	227	282							
合計 (23年度~27年度)	1,720	1,653	1,590	1,414	1,483	1,619	1,635	1,506	1,628	1,805	1,659	1,686	19,398



年度	項目	単位(人)	65歳以上の割合
平成23年度	沿線人口	17,292	23.5%
	沿線人口(65歳以上)	4,058	
平成24年度	沿線人口	17,320	24.0%
	沿線人口(65歳以上)	4,156	
平成25年度	沿線人口	17,534	25.8%
	沿線人口(65歳以上)	4,520	
平成26年度	沿線人口	17,439	26.4%
	沿線人口(65歳以上)	4,612	
平成27年度	沿線人口	16,952	27.7%
	沿線人口(65歳以上)	4,699	



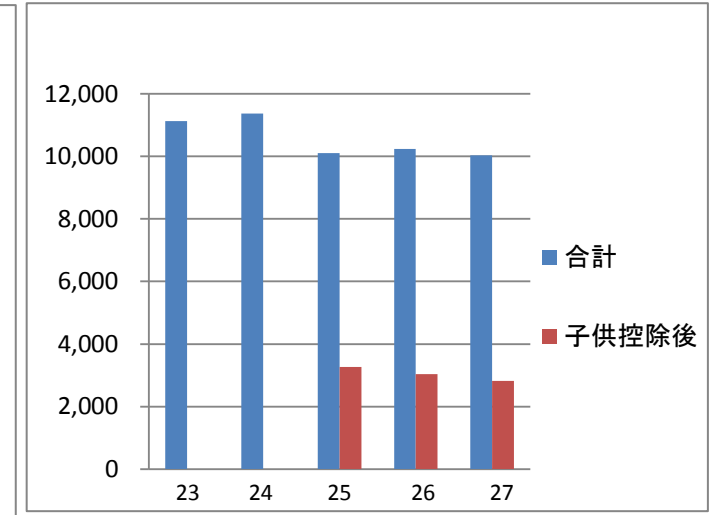
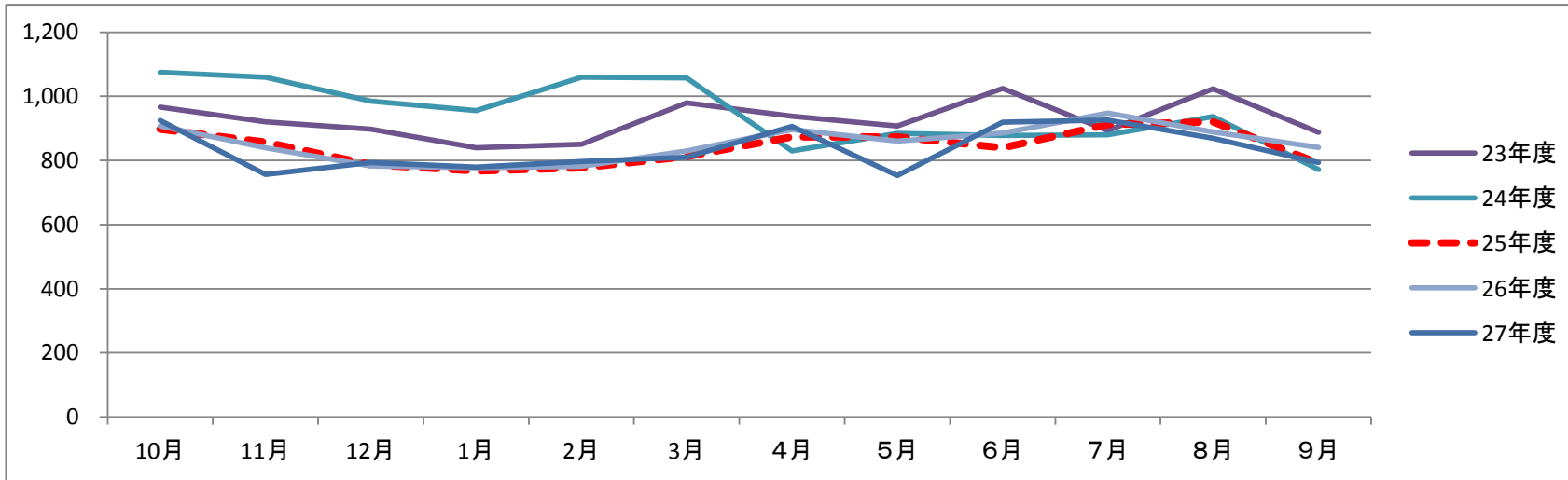
【主な利用者: 高齢者】

- ・平成20年7月から国の地域公共交通活性化再生総合事業費補助金を受けて、実証運行を開始し、平成23年4月から運行を継続しています。
- ・市民病院などへの通院に便利のため、高齢者利用が中心となっています。この路線は、通学の用途には使われていないため、8月の利用の落ち込みは見られません。
- ・この路線は、Sバス全路線の中で最も沿線人口が多く65歳以上の人口も最多となっています。
- ・27年6月1日から、かねてより地元要望のあった川田地内にバス停を新設し、増加する高齢者の利便性の向上を図っています。

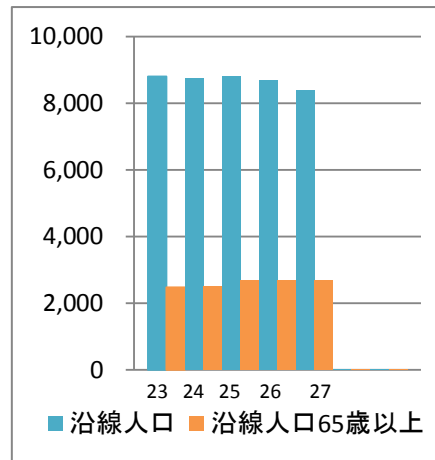
吉川市川線利用実績

(人)

	運行期間	10月	11月	12月	1月	2月	3月	4月	5月	6月	7月	8月	9月	合計	子供控除後	子供利用
23年度	221001-230930	967	920	897	839	850	980	938	907	1,025	893	1,023	888	11,127		
24年度	231001-240930	1,075	1,060	985	955	1,060	1,057	830	884	878	880	937	772	11,373		
25年度	241001-250930	898	857	787	767	777	812	873	873	840	912	921	791	10,108	3,268	6,840
26年度	251001-260930	907	840	783	777	781	830	896	860	885	948	889	841	10,237	3,037	7,200
27年度	261001-270930	925	756	794	779	797	810	906	753	919	926	869	793	10,027	2,827	7,200
28年度	271001-280930	955	921	825	860	895	955									
合計	(23年度~27年度)	4,772	4,433	4,246	4,117	4,265	4,489	4,443	4,277	4,547	4,559	4,639	4,085	52,872		



年度	項目	単位(人)	65歳以上の割合
平成23年度	沿線人口	8,806	28.1%
	沿線人口(65歳以上)	2,476	
平成24年度	沿線人口	8,731	28.6%
	沿線人口(65歳以上)	2,499	
平成25年度	沿線人口	8,792	30.4%
	沿線人口(65歳以上)	2,677	
平成26年度	沿線人口	8,686	30.9%
	沿線人口(65歳以上)	2,687	
平成27年度	沿線人口	8,389	32.1%
	沿線人口(65歳以上)	2,696	



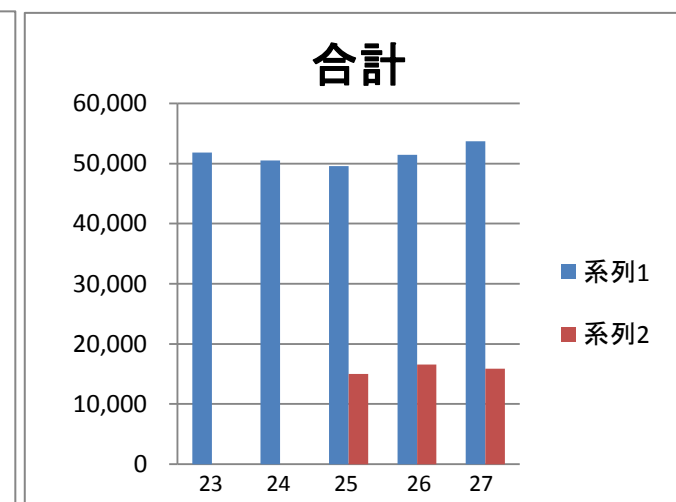
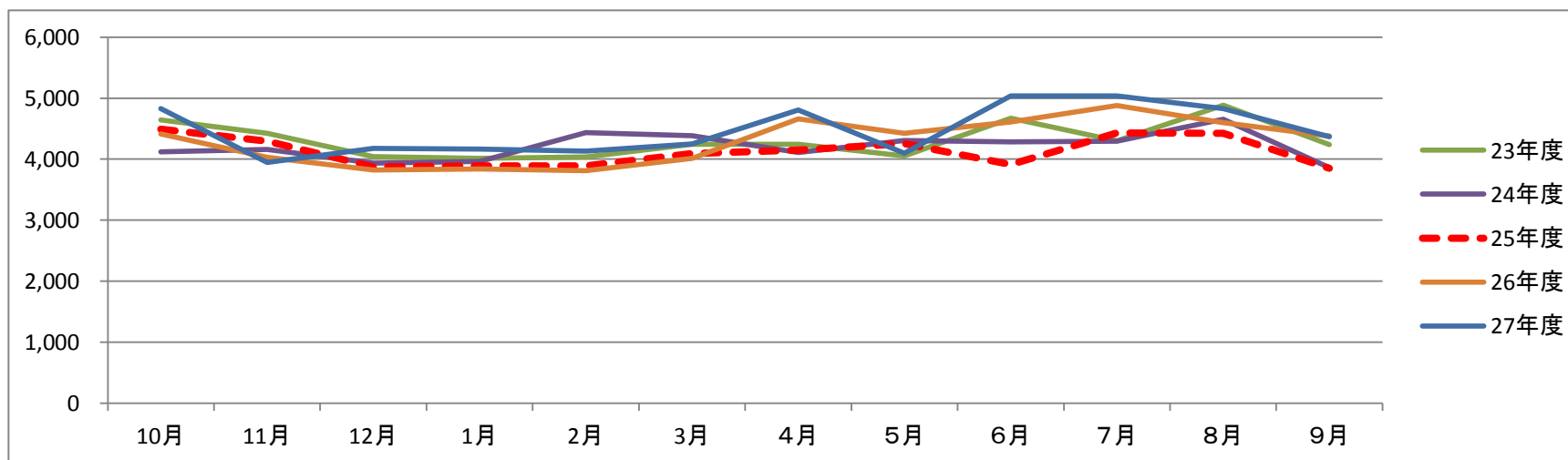
【主な利用者：舟着小児童】
(児童数：27年度20人、26年度20人)

・児童の利用が主であることから、毎年度の利用者の増減は少なくなっています。

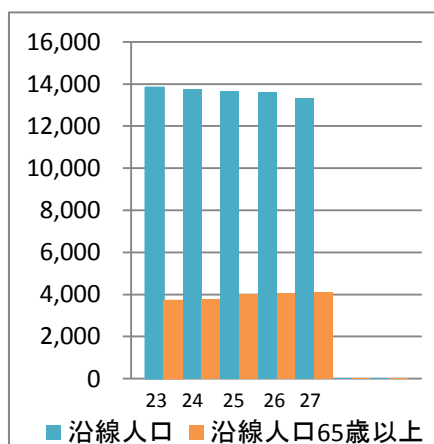
中宇利線利用実績

(人)

	運行期間	10月	11月	12月	1月	2月	3月	4月	5月	6月	7月	8月	9月	合計	子供控除後	子供利用
23年度	221001-230930	4,646	4,426	4,041	4,016	4,038	4,246	4,242	4,054	4,672	4,300	4,886	4,240	51,807		
24年度	231001-240930	4,121	4,159	3,935	3,965	4,433	4,383	4,109	4,306	4,284	4,296	4,656	3,863	50,510		
25年度	241001-250930	4,494	4,296	3,875	3,892	3,890	4,091	4,149	4,256	3,911	4,428	4,422	3,850	49,554	14,994	34,560
26年度	251001-260930	4,412	4,028	3,820	3,842	3,810	4,015	4,660	4,422	4,609	4,881	4,596	4,381	51,476	16,556	34,920
27年度	261001-270930	4,831	3,948	4,174	4,168	4,130	4,250	4,808	4,098	5,038	5,037	4,827	4,368	53,677	15,877	37,800
28年度	271001-280930	4,823	4,367	4,357	4,322	4,564	5,018									
合計	(23年度～27年度)	22,504	20,857	19,845	19,883	20,301	20,985	21,968	21,136	22,514	22,942	23,387	20,702	257,024		



年度	項目	単位(人)	65歳以上の割合
平成23年度	沿線人口	13,830	26.8%
	沿線人口(65歳以上)	3,712	
平成24年度	沿線人口	13,776	27.4%
	沿線人口(65歳以上)	3,772	
平成25年度	沿線人口	13,672	29.2%
	沿線人口(65歳以上)	3,998	
平成26年度	沿線人口	13,598	29.9%
	沿線人口(65歳以上)	4,070	
平成27年度	沿線人口	13,299	30.9%
	沿線人口(65歳以上)	4,105	



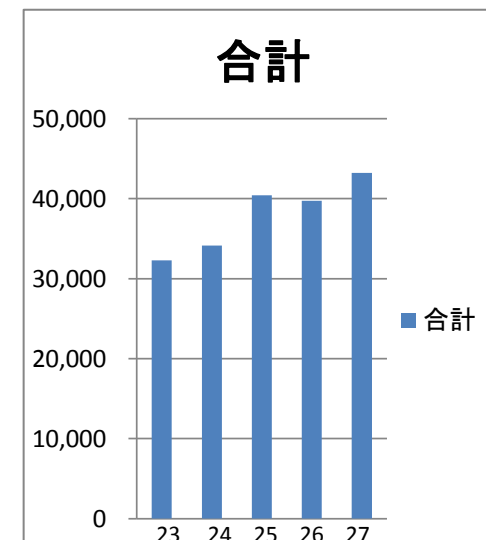
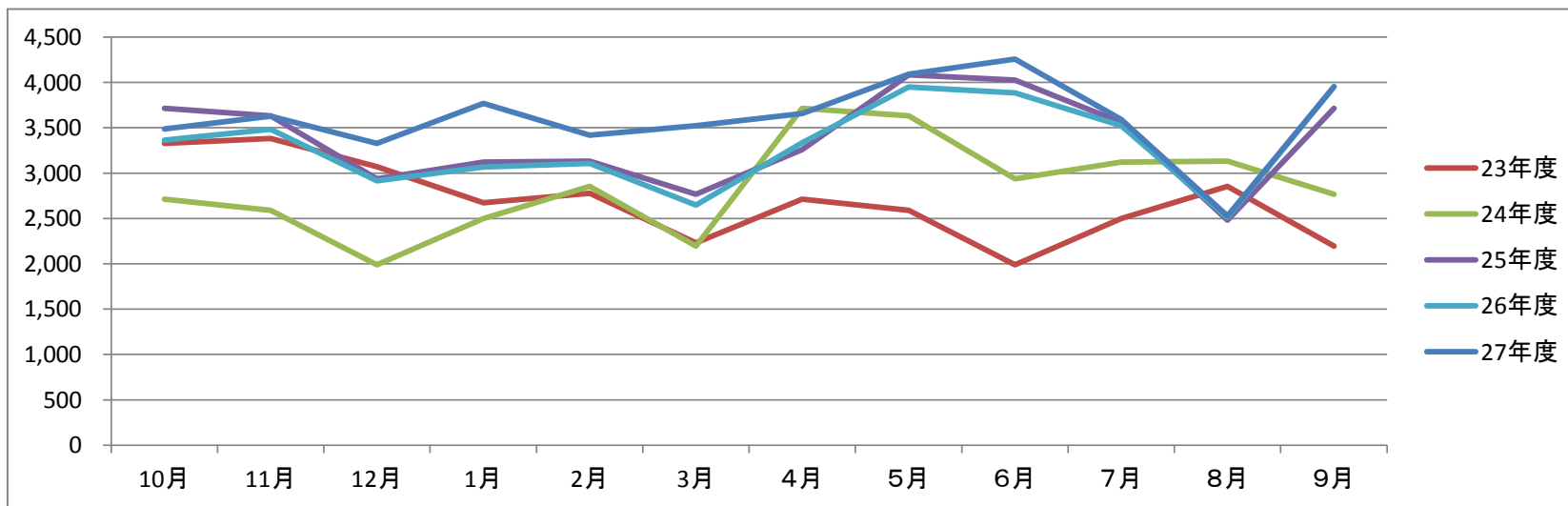
【主な利用者:八名小児童】
(児童数:27年度105人、26年度97人)

・利用者の73パーセントが八名小へ通う児童であることから、毎年度の利用者の増減は少なくなっています。

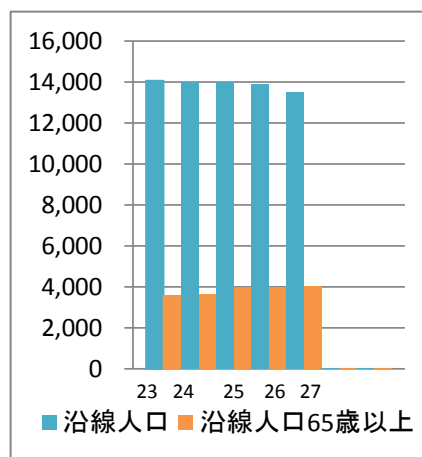
作手線利用実績

(人)

	運行期間	10月	11月	12月	1月	2月	3月	4月	5月	6月	7月	8月	9月	合計
23年度	221001-230930	3,329	3,381	3,071	2,672	2,779	2,230	2,714	2,590	1,991	2,500	2,854	2,195	32,306
24年度	231001-240930	2,714	2,590	1,991	2,500	2,854	2,195	3,715	3,632	2,937	3,120	3,133	2,767	34,148
25年度	241001-250930	3,715	3,632	2,937	3,120	3,133	2,767	3,258	4,084	4,025	3,558	2,480	3,714	40,423
26年度	251001-260930	3,364	3,484	2,916	3,069	3,109	2,646	3,336	3,950	3,885	3,522	2,509	3,955	39,745
27年度	261001-270930	3,487	3,627	3,327	3,768	3,418	3,525	3,659	4,091	4,258	3,592	2,528	3,954	43,234
28年度	271001-280930	3,929	3,961	3,331	3,378	3,295	2,618							
合計	(23年度~27年度)	16,609	16,714	14,242	15,129	15,293	13,363	16,682	18,347	17,096	16,292	13,504	16,585	189,856



年度	項目	単位(人)	65歳以上の割合
平成23年度	沿線人口	14,072	25.3%
	沿線人口(65歳以上)	3,556	
平成24年度	沿線人口	13,975	25.9%
	沿線人口(65歳以上)	3,619	
平成25年度	沿線人口	13,976	28.2%
	沿線人口(65歳以上)	3,935	
平成26年度	沿線人口	13,889	28.7%
	沿線人口(65歳以上)	3,981	
平成27年度	沿線人口	13,511	30.0%
	沿線人口(65歳以上)	4,050	



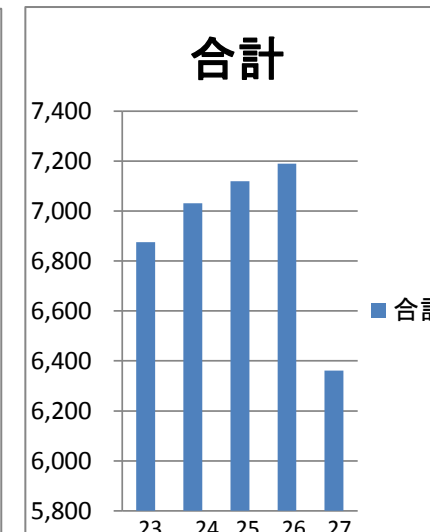
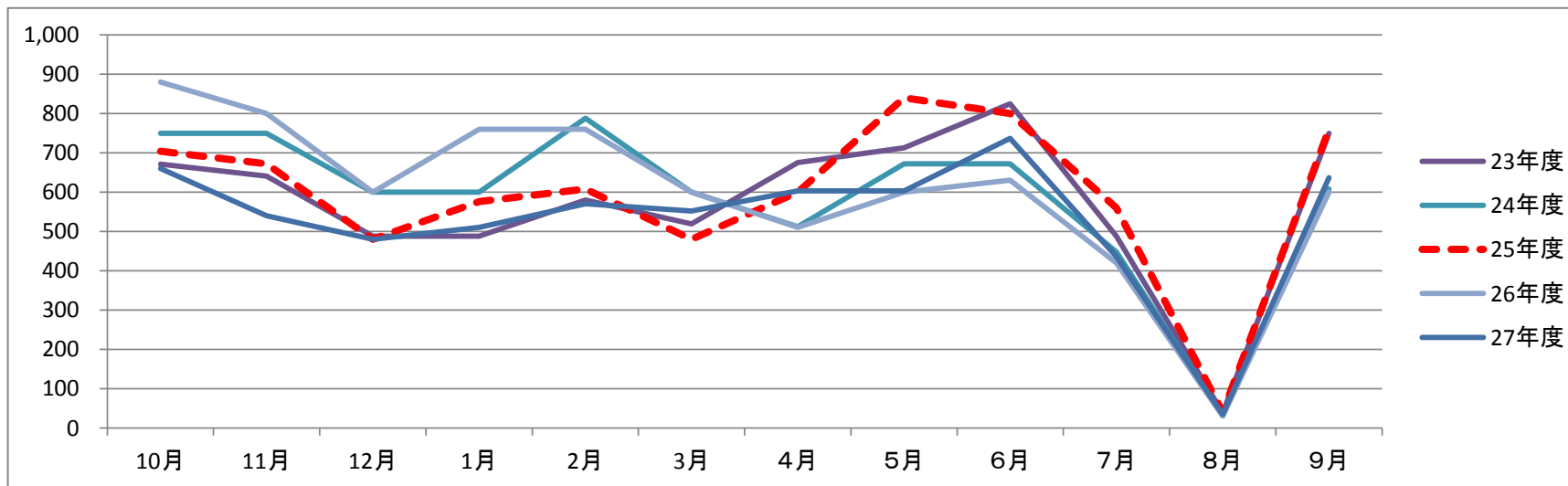
【主な利用者: 新城東高校作手校舎生徒、高齢者】

・平成22年10月に増便、ルート変更、運賃の変更(キロ制⇒200円・400円)としたことで利便性が高まりました。利用者が昨年度より8%増加しました。

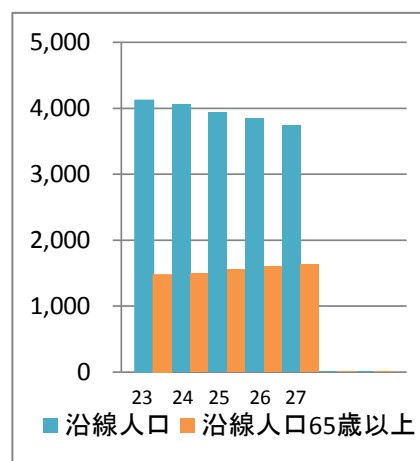
本長篠海老線利用実績

(人)

	運行期間	10月	11月	12月	1月	2月	3月	4月	5月	6月	7月	8月	9月	合計
23年度	221001-230930	671	641	488	488	580	519	675	713	825	488	38	750	6,876
24年度	231001-240930	750	750	600	600	788	600	512	672	672	448	32	608	7,032
25年度	241001-250930	704	672	480	576	608	480	600	840	800	560	40	760	7,120
26年度	251001-260930	880	800	600	760	760	600	510	600	630	420	30	600	7,190
27年度	261001-270930	660	540	480	510	570	552	603	603	737	436	34	637	6,362
28年度	271001-280930	704	637	536	536	670	570							
合計	(23年度~27年度)	3,665	3,403	2,648	2,934	3,306	2,751	2,900	3,428	3,664	2,352	174	3,355	34,580



年度	項目	単位(人)	65歳以上の割合
平成23年度	沿線人口	4,122	35.7%
	沿線人口(65歳以上)	1,472	
平成24年度	沿線人口	4,061	36.7%
	沿線人口(65歳以上)	1,490	
平成25年度	沿線人口	3,941	39.4%
	沿線人口(65歳以上)	1,552	
平成26年度	沿線人口	3,842	41.7%
	沿線人口(65歳以上)	1,603	
平成27年度	沿線人口	3,733	43.6%
	沿線人口(65歳以上)	1,628	



【主な利用者：鳳来寺小児童及び鳳来中生徒】

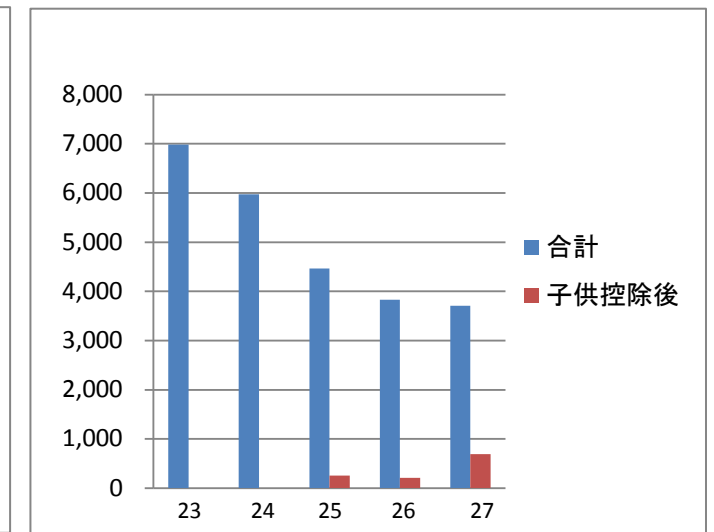
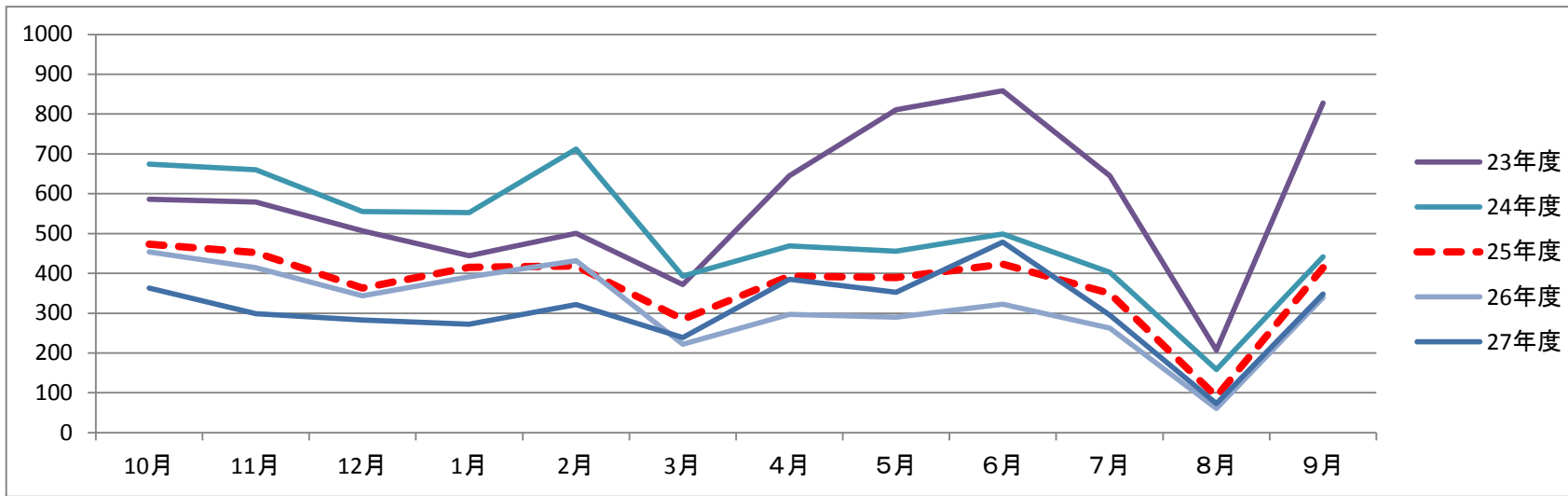
・登校日のみ運行を行っており、主に小中学生の通学に利用されています。8月は夏休みのため利用が極端に少なくなっています。

・平成28年4月から四谷千枚田新城線へ変更し、ルートを旧連谷小(四谷千枚田口)まで延伸しています。

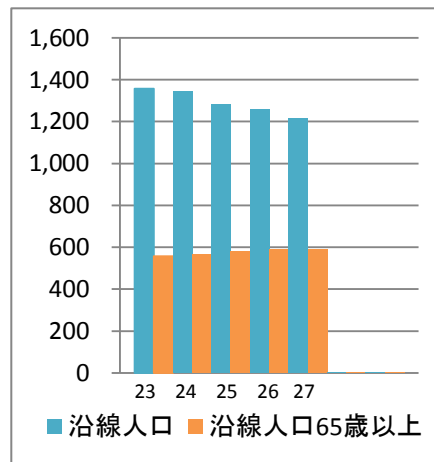
布里田峯線利用実績

(人)

運行期間	10月	11月	12月	1月	2月	3月	4月	5月	6月	7月	8月	9月	合計	子供控除後	子供利用
23年度 221001-230930	586	579	507	444	501	372	645	811	859	645	207	828	6,984		
24年度 231001-240930	674	660	555	553	712	393	469	456	499	403	159	442	5,975		
25年度 241001-250930	473	452	363	415	419	285	393	390	423	350	91	414	4,468	253	4,215
26年度 251001-260930	454	414	344	391	432	222	297	290	323	263	61	339	3,830	210	3,620
27年度 261001-270930	363	299	283	272	322	239	385	353	479	295	73	348	3,711	690	3,021
28年度 271001-280930	397	311	307	325	416	263									
合計 (23年度～27年度)	2,550	2,404	2,052	2,075	2,386	1,511	2,189	2,300	2,583	1,956	591	2,371	24,968		



年度	項目	単位(人)	65歳以上の割合
平成23年度	沿線人口	1,358	41.1%
	沿線人口(65歳以上)	558	
平成24年度	沿線人口	1,343	42.4%
	沿線人口(65歳以上)	569	
平成25年度	沿線人口	1,280	45.2%
	沿線人口(65歳以上)	579	
平成26年度	沿線人口	1,257	47.0%
	沿線人口(65歳以上)	591	
平成27年度	沿線人口	1,216	48.6%
	沿線人口(65歳以上)	591	



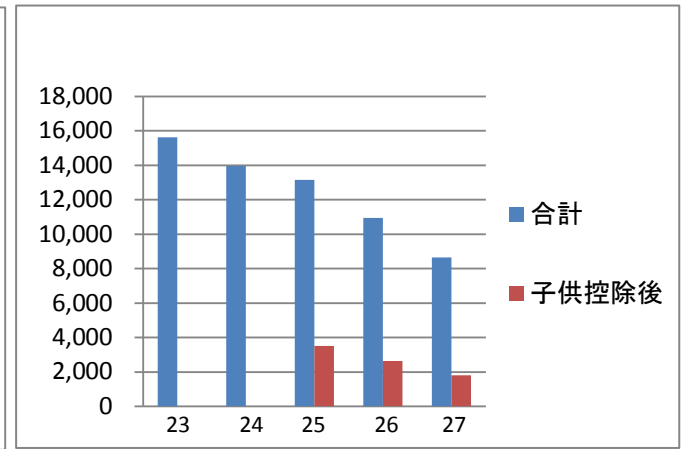
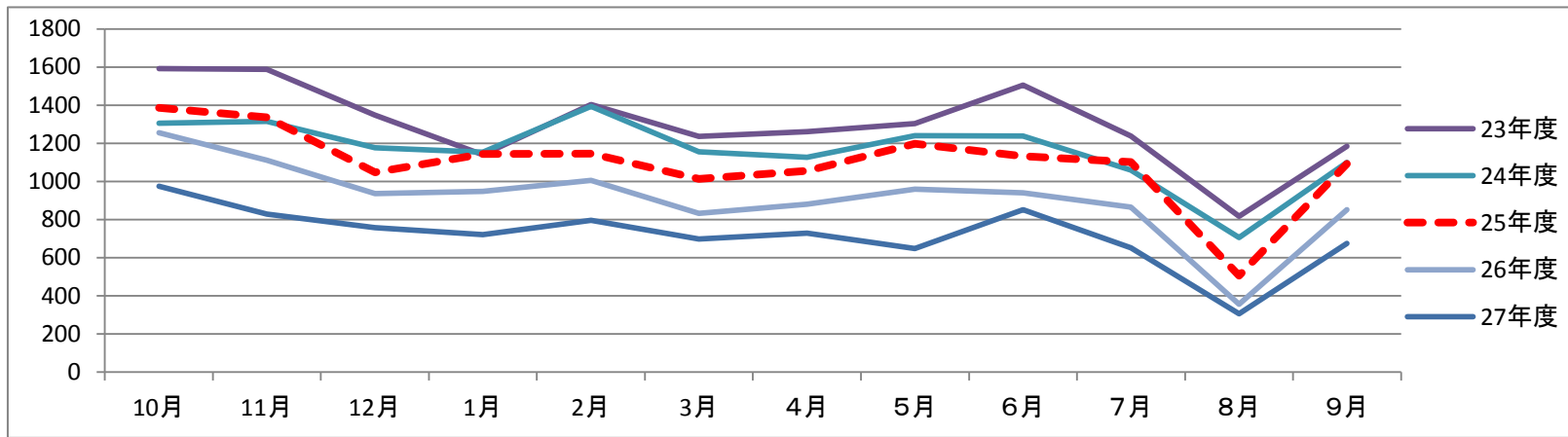
【主な利用者：鳳来中生徒】
 (生徒数：27年度11人、26年度12人)

- ・平成20年10月に鳳来寺線が廃線となり、市営バスを乗継いで鳳来中学校へ通学しています。
- ・鳳来西小学校の児童については、併用するスクールバス乗車扱いとしたため、乗車数には含まれていません。また、通学利用が主なものであることから、8月の利用が少なくなっています。
- ・Sバス全路線の中で、沿線人口に占める65歳以上の割合が最も高い(48.6パーセント)路線となっています。
- ・平成28年4月からルート及び運行時刻の一部改正を行っている。

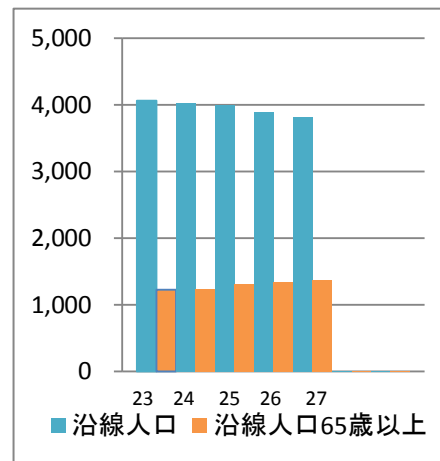
秋葉七滝線利用実績

(人)

	運行期間	10月	11月	12月	1月	2月	3月	4月	5月	6月	7月	8月	9月	合計	子供控除後	子供利用
23年度	221001-230930	1592	1588	1347	1140	1403	1237	1,262	1,303	1,506	1,238	817	1,184	15,617		
24年度	231001-240930	1306	1315	1177	1153	1393	1155	1,126	1,241	1,239	1,059	706	1,100	13,970		
25年度	241001-250930	1386	1336	1048	1144	1147	1013	1,056	1,198	1,132	1,102	506	1,093	13,161	3,509	9,652
26年度	251001-260930	1256	1111	937	948	1005	833	880	960	940	865	356	853	10,944	2,645	8,299
27年度	261001-270930	976	830	758	721	797	699	730	648	853	652	307	676	8,647	1,806	6,841
28年度	271001-280930	738	746	690	652	755	710									
合計	(23年度~27年度)	6,516	6,180	5,267	5,106	5,745	4,937	5,054	5,350	5,670	4,916	2,692	4,906	62,339		



年度	項目	単位(人)	65歳以上の割合
平成23年度	沿線人口	4,064	30.1%
	沿線人口(65歳以上)	1,224	
平成24年度	沿線人口	4,027	30.8%
	沿線人口(65歳以上)	1,239	
平成25年度	沿線人口	4,005	32.8%
	沿線人口(65歳以上)	1,312	
平成26年度	沿線人口	3,882	34.6%
	沿線人口(65歳以上)	1,343	
平成27年度	沿線人口	3,814	36.0%
	沿線人口(65歳以上)	1,372	



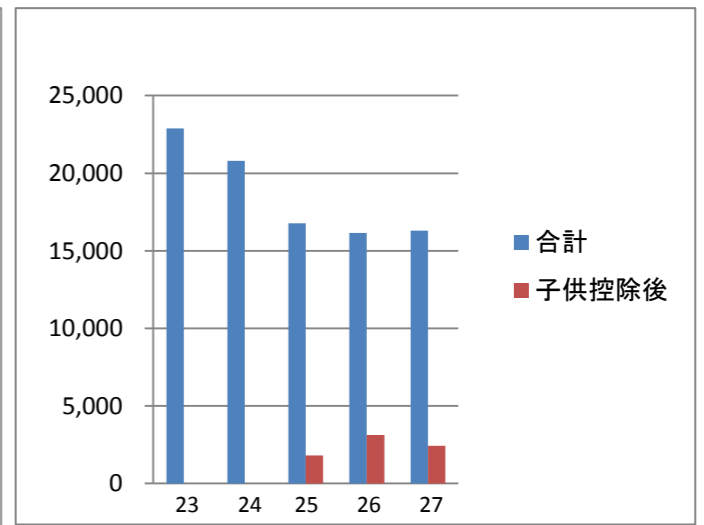
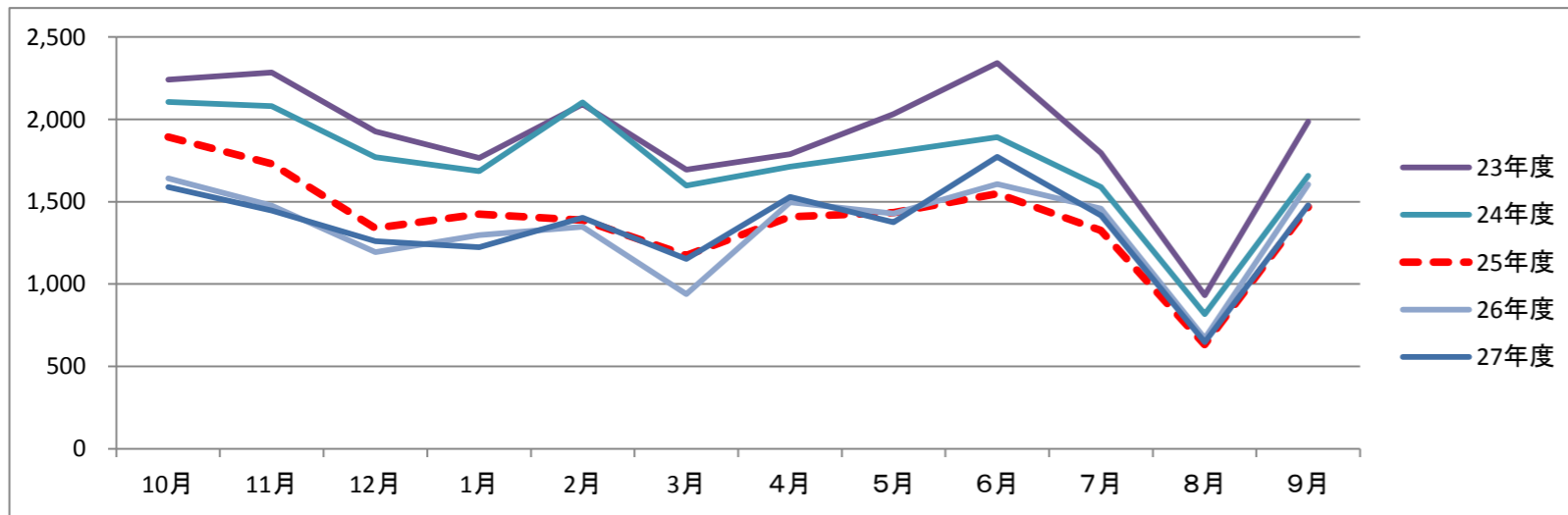
【主な利用者:東陽小児童及び鳳来中生徒、高齢者】
 (児童数:27年度15人、26年度15人)
 (生徒数:27年度1人、26年度4人)

・小学生の減少により利用者数が減少し、小中学生の利用を除いた利用者についても26年度に比べ30%減少しました。

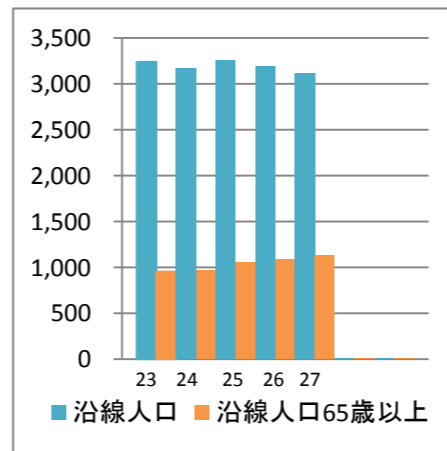
長篠山吉田線利用実績

(人)

	運行期間	10月	11月	12月	1月	2月	3月	4月	5月	6月	7月	8月	9月	合計	子供控除後	子供利用
23年度	221001-230930	2,240	2,285	1,926	1,765	2,092	1,695	1,788	2,031	2,341	1,796	932	1,985	22,876		
24年度	231001-240930	2,105	2,080	1,769	1,684	2,102	1,598	1,713	1,801	1,891	1,589	816	1,658	20,806		
25年度	241001-250930	1,893	1,729	1,340	1,425	1,388	1,175	1,409	1,434	1,549	1,326	632	1,467	16,767	1,815	14,952
26年度	251001-260930	1,641	1,475	1,194	1,297	1,348	938	1,497	1,428	1,608	1,458	671	1,604	16,159	3,109	13,050
27年度	261001-270930	1,589	1,446	1,260	1,224	1,402	1,153	1,528	1,374	1,772	1,417	646	1,479	16,290	2,419	13,871
28年度	271001-280930	1,815	1,513	1,396	1,365	1,507	1,234									
合計	(23年度~27年度)	9,468	9,015	7,489	7,395	8,332	6,559	7,935	8,068	9,161	7,586	3,697	8,193	92,898		



年度	項目	単位(人)	65歳以上の割合
平成23年度	沿線人口	3,238	29.5%
	沿線人口(65歳以上)	955	
平成24年度	沿線人口	3,171	30.4%
	沿線人口(65歳以上)	963	
平成25年度	沿線人口	3,256	32.3%
	沿線人口(65歳以上)	1,051	
平成26年度	沿線人口	3,189	34.1%
	沿線人口(65歳以上)	1,089	
平成27年度	沿線人口	3,114	36.3%
	沿線人口(65歳以上)	1,131	



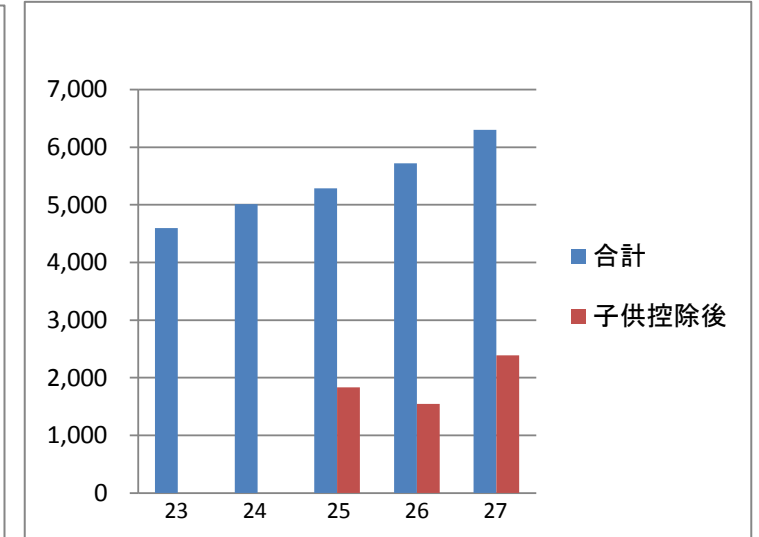
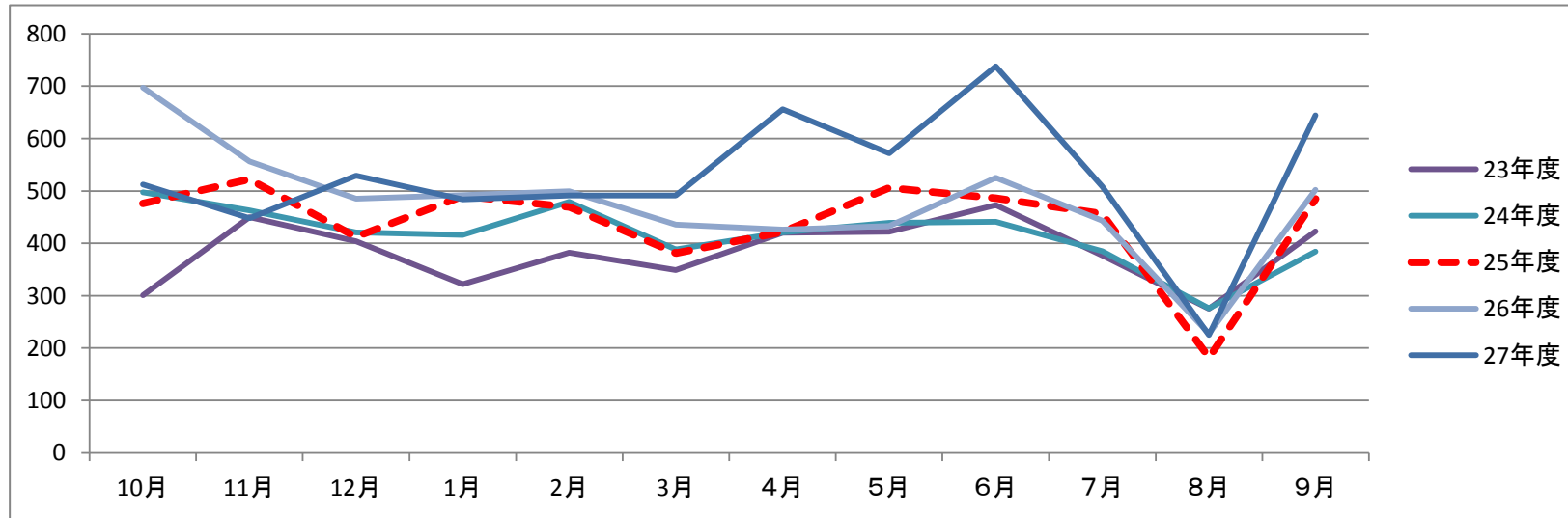
【主な利用者: 鳳来中生徒】
 (生徒数: 27年度39人、26年度33人)

- ・中学生の利用が主であり、生徒の増加により全体の利用者は増加していますが、子供を除いた利用者は減少しております。
- ・平成25年4月から黄柳川小学校(山吉田小学校と黄柳野小学校が統合)となり、スクールバスにより送迎が行われています。

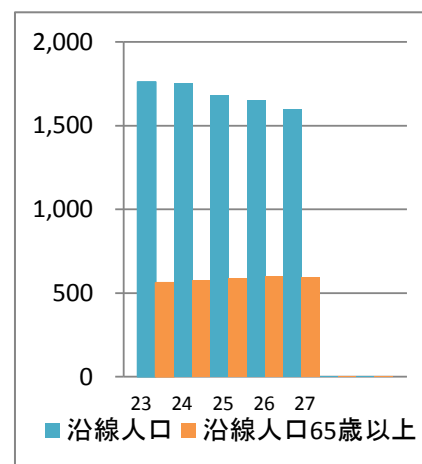
塩瀬線利用実績

(人)

年度	運行期間	10月	11月	12月	1月	2月	3月	4月	5月	6月	7月	8月	9月	合計	子供控除後	子供利用
23年度	221001-230930	301	450	404	322	382	349	420	422	473	377	275	423	4,598		
24年度	231001-240930	497	463	421	416	479	388	421	439	441	385	276	384	5,010		
25年度	241001-250930	476	522	412	490	469	381	422	506	486	456	182	485	5,287	1,832	3,455
26年度	251001-260930	697	556	485	492	499	436	426	433	525	443	228	502	5,722	1,545	4,177
27年度	261001-270930	512	448	529	484	491	491	656	572	738	508	225	644	6,298	2,391	3,907
28年度	271001-280930	755	696	617	531	648	523									
合計	(23年度~27年度)	2,483	2,439	2,251	2,204	2,320	2,045	2,345	2,372	2,663	2,169	1,186	2,438	26,915		



年度	項目	単位(人)	65歳以上の割合
平成23年度	沿線人口	1,761	31.9%
	沿線人口(65歳以上)	562	
平成24年度	沿線人口	1,755	32.8%
	沿線人口(65歳以上)	575	
平成25年度	沿線人口	1,678	35.2%
	沿線人口(65歳以上)	591	
平成26年度	沿線人口	1,650	36.2%
	沿線人口(65歳以上)	597	
平成27年度	沿線人口	1,595	37.3%
	沿線人口(65歳以上)	595	



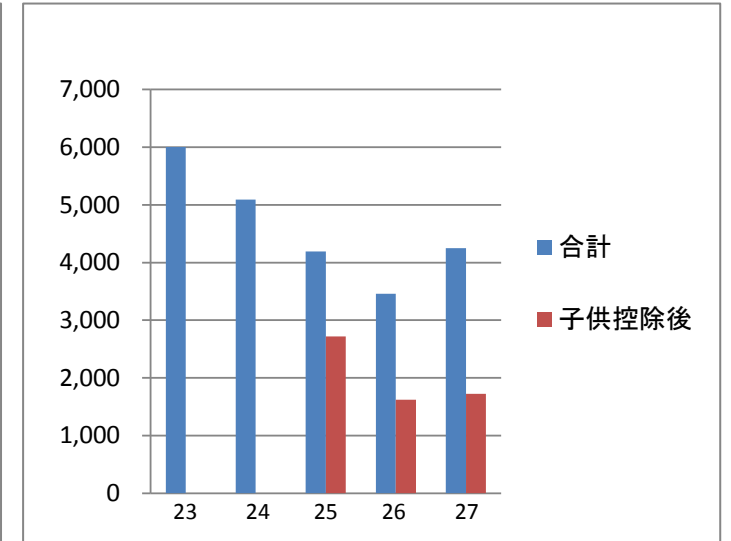
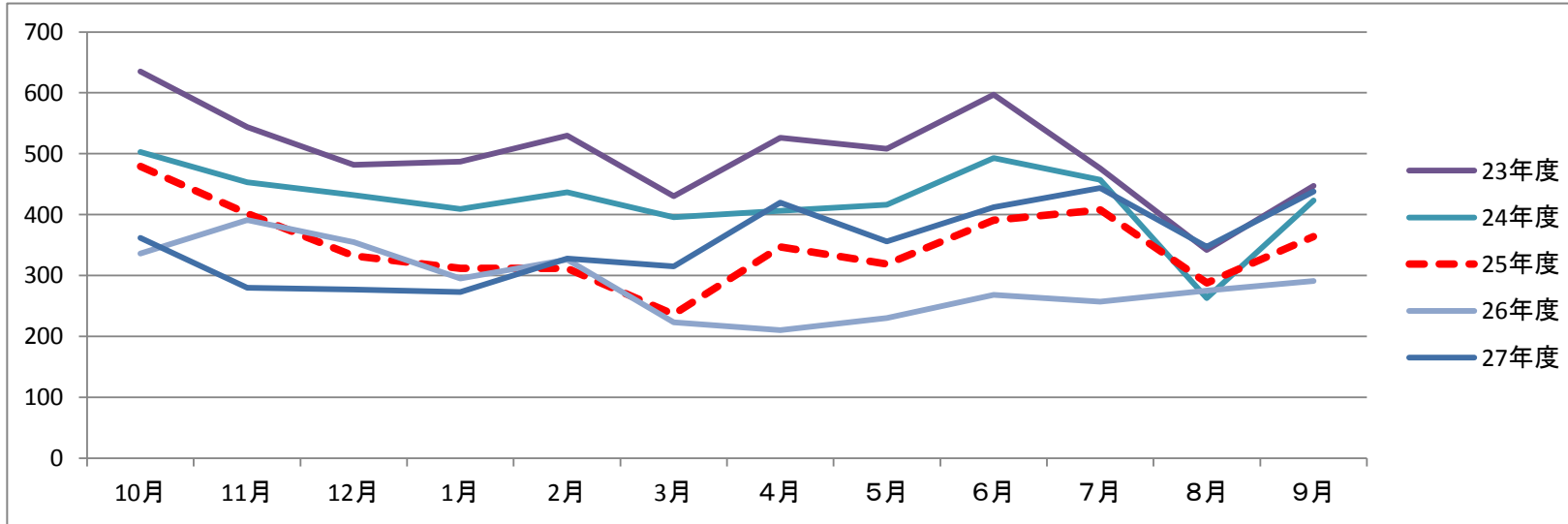
【主な利用者：鳳来西小児童、高齢者】
 (児童数：27年度12人、26年度13人)

- ・平成20年10月から鳳来寺線の廃線に伴い、実証運行を始めた路線です。3年間の実証運行期間を経て、平成23年4月からも運行を継続しています。
- ・Sバス北部への乗継やJR大海駅への接続が周知されたことでこの地域に欠かせない路線となっています。
- ・平成28年4月からルート及び運行時刻の一部改正を行っている。

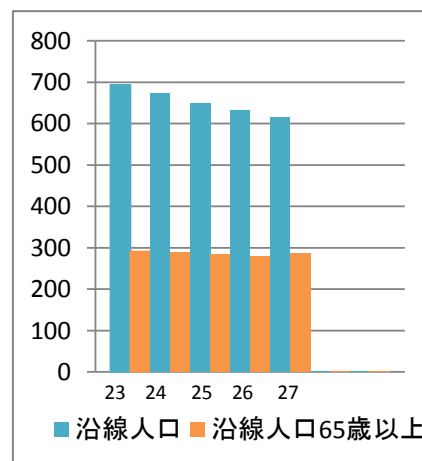
守義線利用実績

(人)

年度	運行期間	10月	11月	12月	1月	2月	3月	4月	5月	6月	7月	8月	9月	合計	子供控除後	子供利用
23年度	221001-230930	635	544	482	487	530	430	526	508	597	476	342	447	6,004		
24年度	231001-240930	503	453	432	409	437	396	406	416	493	457	263	423	5,088		
25年度	241001-250930	479	402	332	312	312	236	347	319	391	408	288	364	4,190	2,720	1,470
26年度	251001-260930	336	391	355	295	326	223	210	230	268	257	275	291	3,457	1,621	1,836
27年度	261001-270930	362	280	277	273	328	315	420	356	412	444	347	438	4,252	1,720	2,532
28年度	271001-280930	443	380	365	353	398	295									
合計	(23年度~27年度)	2,315	2,070	1,878	1,776	1,933	1,600	1,909	1,829	2,161	2,042	1,515	1,963	22,991		



年度	項目	単位(人)	65歳以上の割合
平成23年度	沿線人口	693	42.0%
	沿線人口(65歳以上)	291	
平成24年度	沿線人口	672	43.0%
	沿線人口(65歳以上)	289	
平成25年度	沿線人口	648	43.7%
	沿線人口(65歳以上)	283	
平成26年度	沿線人口	632	44.3%
	沿線人口(65歳以上)	280	
平成27年度	沿線人口	614	46.7%
	沿線人口(65歳以上)	287	



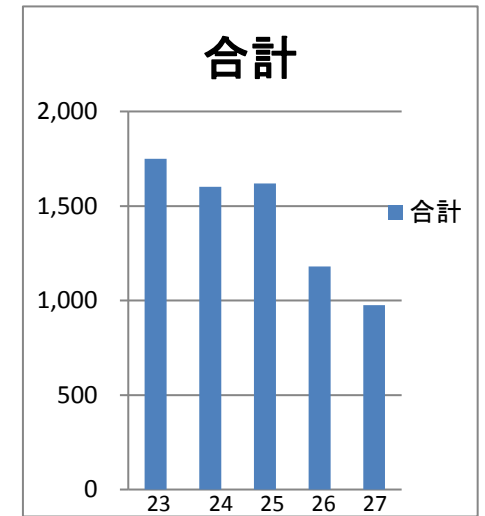
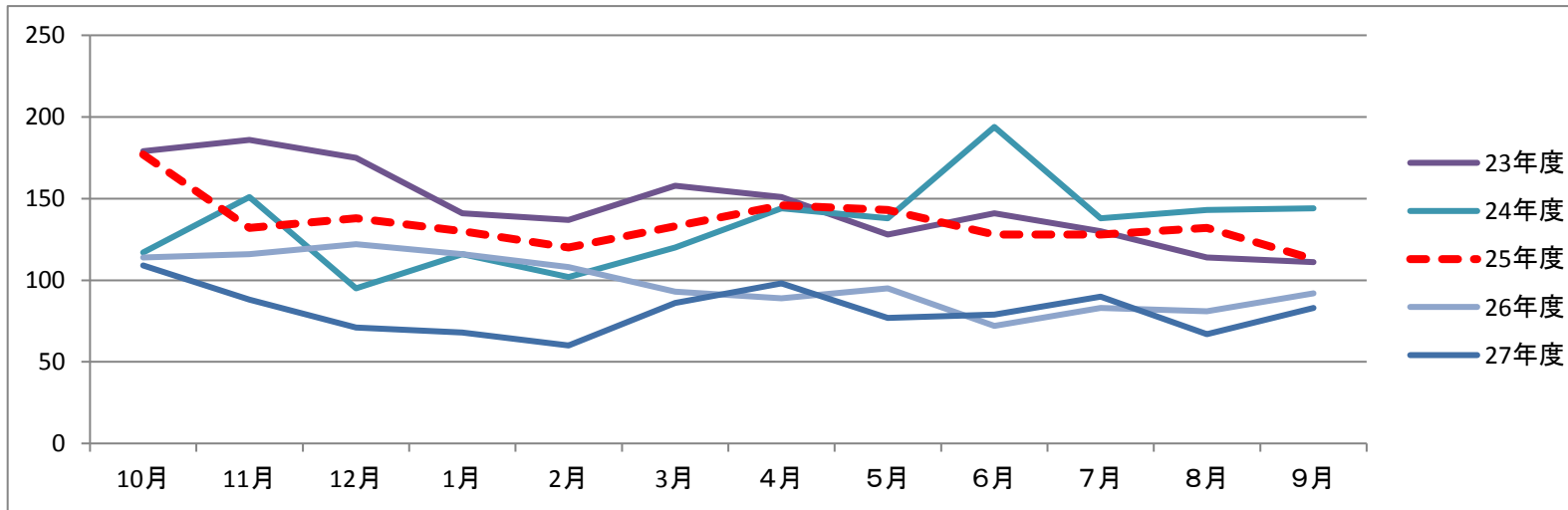
【主な利用者: 作手中生徒】
(生徒数: 27年度11人、26年度5人)

- ・作手中生徒の利用者が主です。
- ・この路線の沿線人口はSバス全路線の中で最も少ない路線となっています。
- ・作手地区2路線はいずれも高齢化率が40パーセントを超えており、高齢者の日常生活水準を維持するためにも、大変重要な路線となっています。

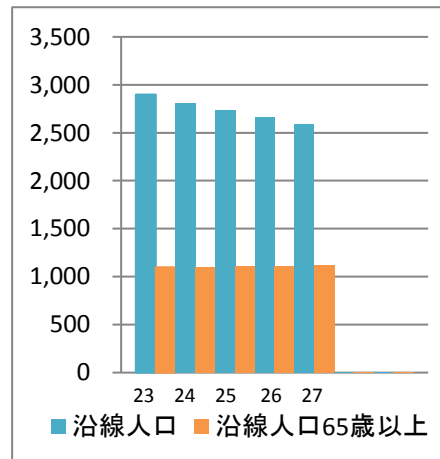
つくであしがる線利用実績

(人)

	運行期間	10月	11月	12月	1月	2月	3月	4月	5月	6月	7月	8月	9月	合計
23年度	221001-230930	179	186	175	141	137	158	151	128	141	130	114	111	1,751
24年度	231001-240930	117	151	95	116	102	120	144	138	194	138	143	144	1,602
25年度	241001-250930	177	132	138	130	120	133	146	143	128	128	132	113	1,620
26年度	251001-260930	114	116	122	116	108	93	89	95	72	83	81	92	1,181
27年度	261001-270930	109	88	71	68	60	86	98	77	79	90	67	83	976
28年度	271001-280930	109	107	80	89	93	100							
合計	(23年度~27年度)	696	673	601	571	527	590	628	581	614	569	537	543	7,130



年度	項目	単位(人)	65歳以上の割合
平成23年度	沿線人口	2,898	37.9%
	沿線人口(65歳以上)	1,097	
平成24年度	沿線人口	2,811	39.2%
	沿線人口(65歳以上)	1,102	
平成25年度	沿線人口	2,730	40.8%
	沿線人口(65歳以上)	1,113	
平成26年度	沿線人口	2,665	41.5%
	沿線人口(65歳以上)	1,106	
平成27年度	沿線人口	2,589	43.1%
	沿線人口(65歳以上)	1,116	



【主な利用者:高齢者】

・平成20年4月から国の地域公共交通活性化再生総合事業費補助金により、実証運行を始め、3年間の実証運行期間を経て、平成23年4月から運行継続をしています。

・この路線の中学生・高校生利用はほとんどありません。

・曜日ごとに違うルートを走る路線であり、毎日利用することができませんが、地域にとって唯一の公共交通機関であり、高齢者の通院、買い物等に利用されています。守義線と同様、高齢化率が40%を超えており、高齢者の日常生活を維持するための重要な路線となっています。