

新城名古屋藤が丘線高速乗合バス「山の湊号」について

1 これまでに実施した事項及び今後の予定

年度	時期	実施した事項
28	7月	新城名古屋藤が丘線高速乗合バス「山の湊号」運行開始
	8月	しんしろ軽トラ市でのPRイベント実施 名古屋藤が丘・栄でのPRイベント実施
	12月	高速バスを活用した新城お出かけMAP作成
	1月	回数券販売開始（販売場所：豊橋鉄道各窓口）
	2月	市役所及び各総合支所での回数券の取扱いを開始 高速バスを活用した湯谷温泉宿泊パッケージプラン開始（5月まで） 高速バスを活用した名古屋おでかけMAP作成
	3月	藤が丘商店街での高速バスPR実施 リニモ沿線イベントでの高速バスPR実施（イオンモール名古屋みなど）
29	4月	藤が丘さくらまつりでの高速バスPR実施
	6月	高速バスを活用した湯谷温泉宿泊パッケージプラン期間延長（継続実施） ダイヤ改正等チラシの市内全戸へ配布
	7月	ダイヤ改正及び駐車場完備バス停留所を2か所増設 ダイヤ改正等チラシの北設楽地区全戸へ配布
	8月	藤が丘中央商店街振興組合での回数券販売開始 ケーブルテレビの市政番組において高速バスの紹介を放送 しんしろ軽トラ市でのPRイベント実施
	9月 10月	CBC テレビ「旅 MAX」冒頭ナレーションにて「高速バスが開通しとても行きやすくなった奥三河」をアナウンス 愛知県庁地下道にて高速バスのポスター、チラシを掲示
	11月	広報ながくて11月号において高速バスの運行内容を掲載
	12月	長久手公共交通マップへ高速バス乗り場及び問い合わせ先を掲載
	1月	新成人への高速バス通学者向けパンフレットの配布 市内・北設楽の高校への高速バス通学者向けパンフレットの配布（予定） 愛知県職員生活協同組合にて回数券の取りまとめ販売の実施（予定）

2 乗車人数

○月別乗車人数

※7月1日（金）～7月7日（木）までの無料のお試し乗車券での乗客を含む

	下り（新城→長久手）	上り（長久手→新城）	計
7月	639	588	1,227
8月	392	344	736
9月	324	266	590
10月	288	228	516
11月	302	244	546
12月	307	310	617
1月	349	255	604
2月	353	299	652
3月	562	495	1,057
4月	535	466	1,001
5月	597	522	1,119
6月	546	452	998
7月	597	522	1,119
8月	633	584	1,217
9月	549	498	1,047
10月	583	477	1,060
11月	658	603	1,261

○曜日別乗車人数

※7月1日（金）～7月7日（木）までの無料のお試し乗車券での乗客を含む

※土曜・日曜・祝日および12/29～1/3は2便運休

	月	火	水	木	金	土	日	計
7月	186	166	167	174	229	140	163	1,227
8月	109	144	141	101	114	56	71	736
9月	76	130	108	70	66	53	87	590
10月	93	57	68	56	97	69	76	516
11月	105	92	86	78	85	42	58	546
12月	86	78	76	87	128	78	84	617
1月	90	120	70	81	106	64	73	604
2月	89	118	75	78	104	86	102	652
3月	149	132	201	146	193	96	140	1,057
4月	157	137	139	124	157	132	155	1,001
5月	198	211	190	129	139	96	156	1,119
6月	154	125	141	115	241	88	109	998
7月	190	109	119	167	182	162	190	1,119
8月	153	196	176	223	182	131	156	1,217
9月	128	131	166	167	190	157	108	1,047
10月	197	189	141	147	133	135	118	1,060
11月	208	162	205	226	172	130	158	1,261

○停留所別乗車人数

※7月1日（金）～7月7日（木）までの無料のお試し乗車券での乗客を含む

	下り（新城→長久手）								
	乗 車					下 車			
	新城市民 病院	亀姫通	新城市役所	川路	もっくる 新城	計	藤が丘	長久手 古戦場	計
7月		161	342	136		639	534	105	639
8月		101	175	116		392	361	31	392
9月		110	114	100		324	267	57	324
10月		94	115	79		288	238	50	288
11月		83	141	78		302	242	60	302
12月		94	137	76		307	265	42	307
1月		118	135	96		349	286	63	349
2月		91	148	114		353	298	55	353
3月		143	220	199		562	466	96	562
4月		199	166	170		535	373	162	535
5月		219	204	174		597	450	147	597
6月		183	178	185		546	410	136	546
7月	68	120	177	100	132	597	431	166	597
8月	67	143	164	81	178	633	528	105	633
9月	47	143	141	65	153	549	424	125	549
10月	62	109	170	76	166	583	427	156	583
11月	58	119	174	93	214	658	487	171	658

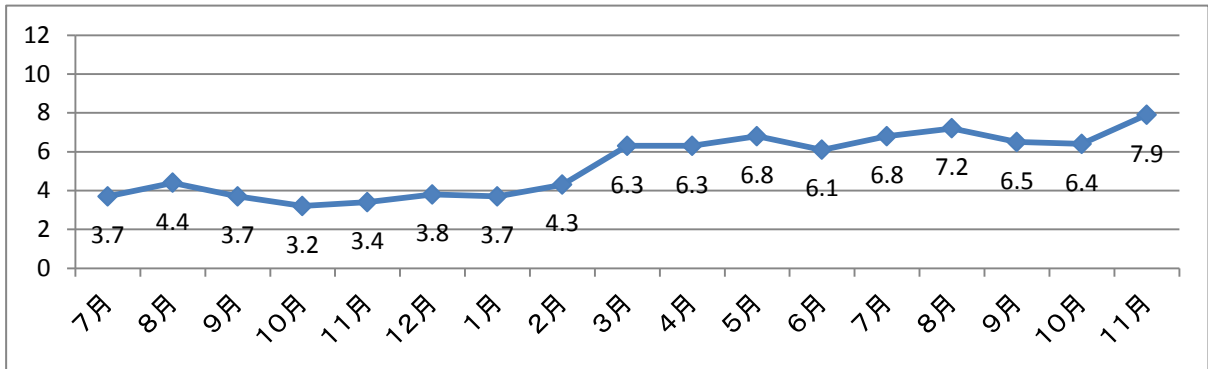
	上り（長久手→新城）								
	乗 車			下 車					
	長久手 古戦場	藤が丘	計	もっくる 新城	川路	新城市役所	亀姫通	新城市民 病院	計
7月	98	490	588		116	316	156		588
8月	38	306	344		93	154	97		344
9月	44	222	266		79	115	72		266
10月	40	188	228		55	104	69		228
11月	45	199	244		66	118	60		244
12月	58	252	310		100	128	82		310
1月	65	190	255		71	104	80		255
2月	49	250	299		95	133	71		299
3月	121	374	495		161	216	118		495
4月	143	323	466		150	166	150		466
5月	145	377	522		157	207	158		522
6月	134	318	452		155	161	136		452
7月	170	352	522	123	71	150	118	60	522
8月	102	482	584	176	58	144	139	67	584
9月	94	404	498	145	54	132	119	48	498
10月	127	350	477	135	74	134	72	62	477
11月	146	457	603	177	122	153	105	46	603

○便あたりの平均人数

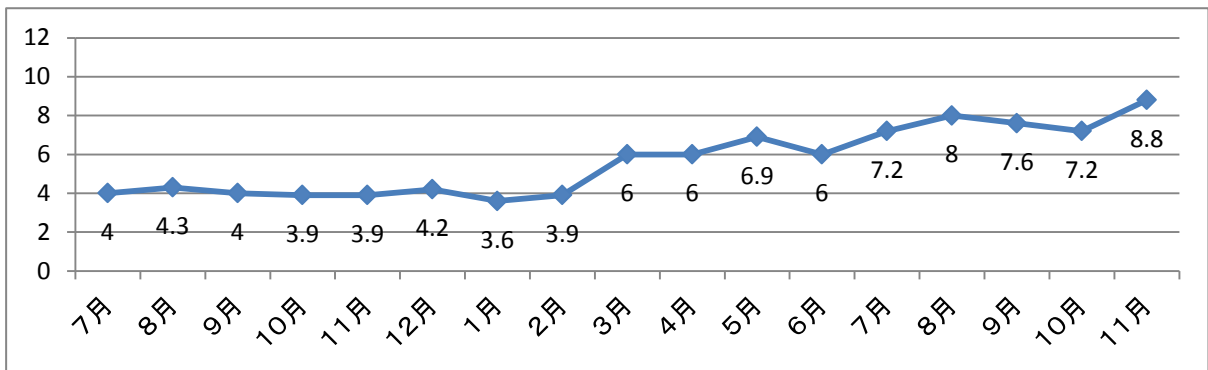
※7月1日（金）～7月7日（木）までの無料のお試し乗車券での乗客を除く

(1) 全体（新城⇒名古屋藤が丘、名古屋藤が丘⇒新城を合わせた数値）

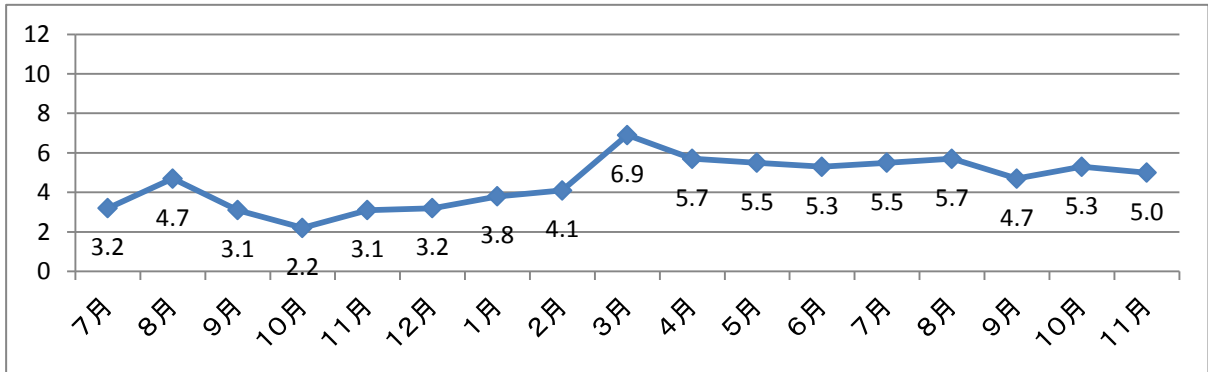
【全便合計】



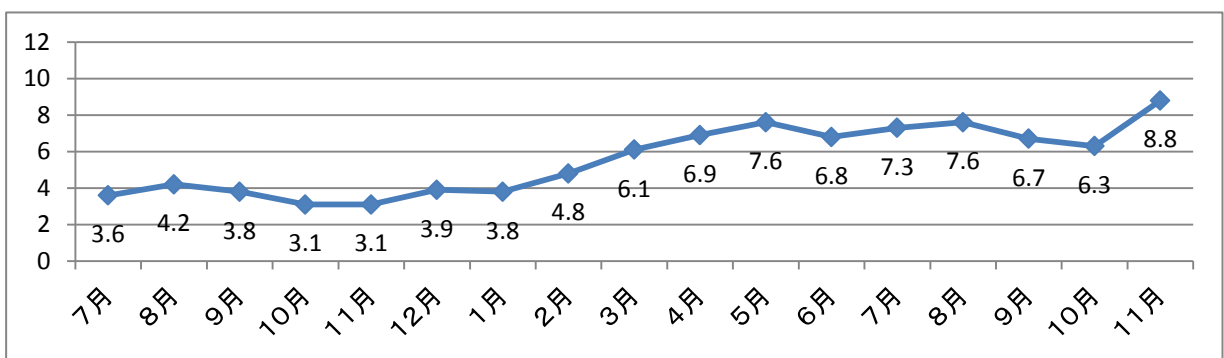
【1便】



【2便】

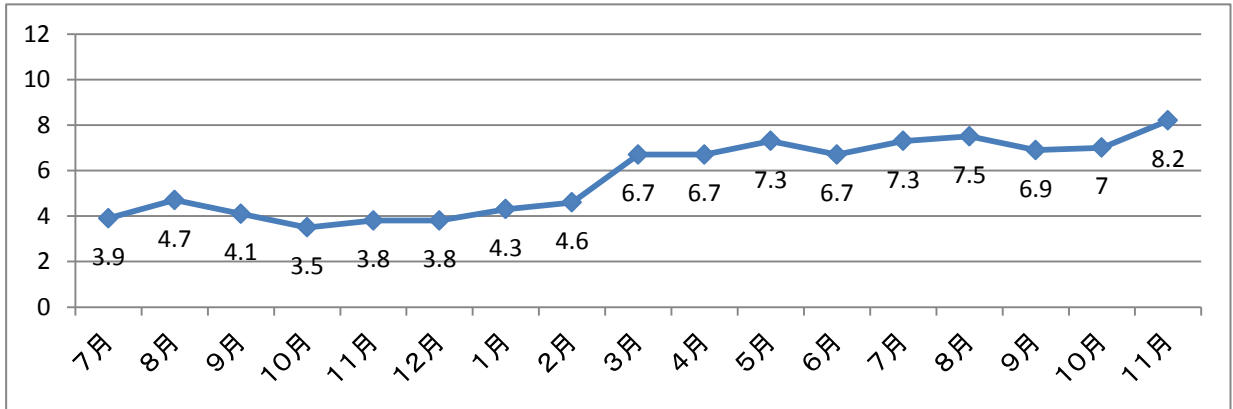


【3便】

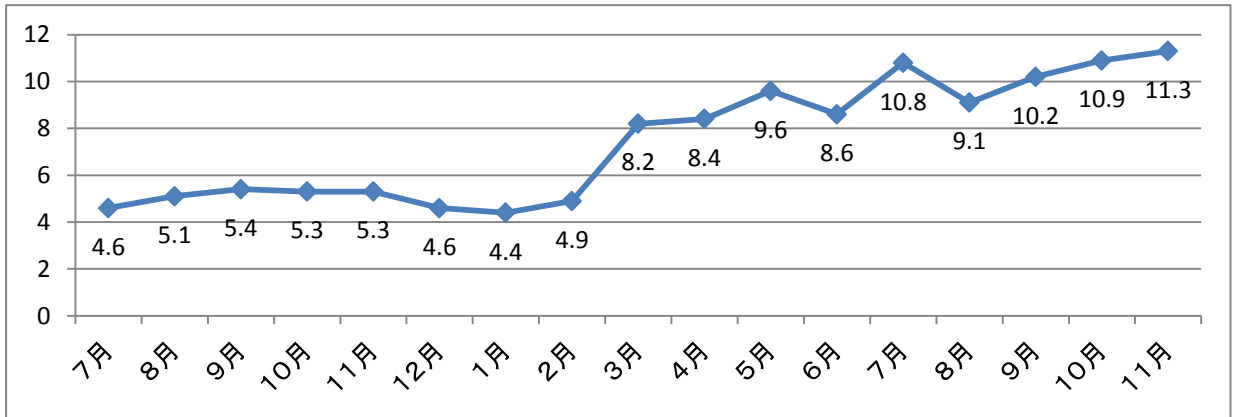


(2) 新城⇒名古屋

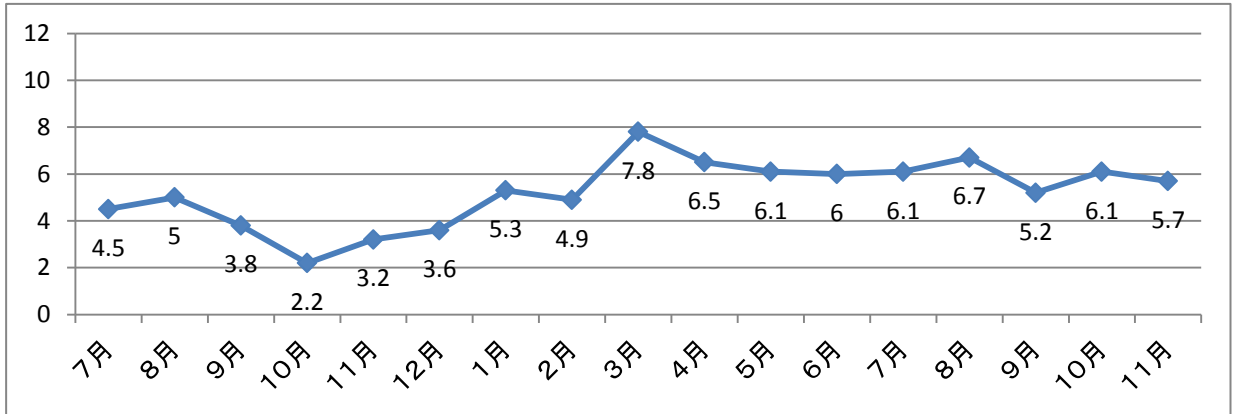
【全便合計】



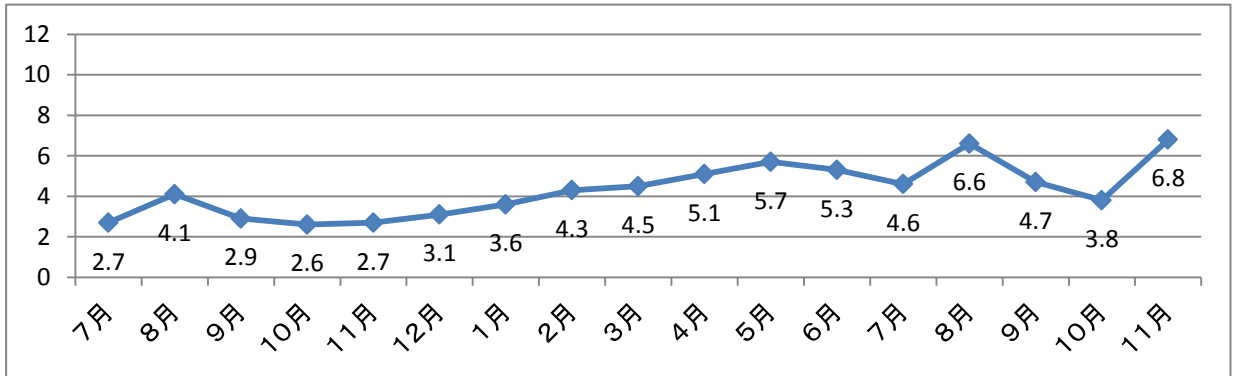
【1便】



【2便】

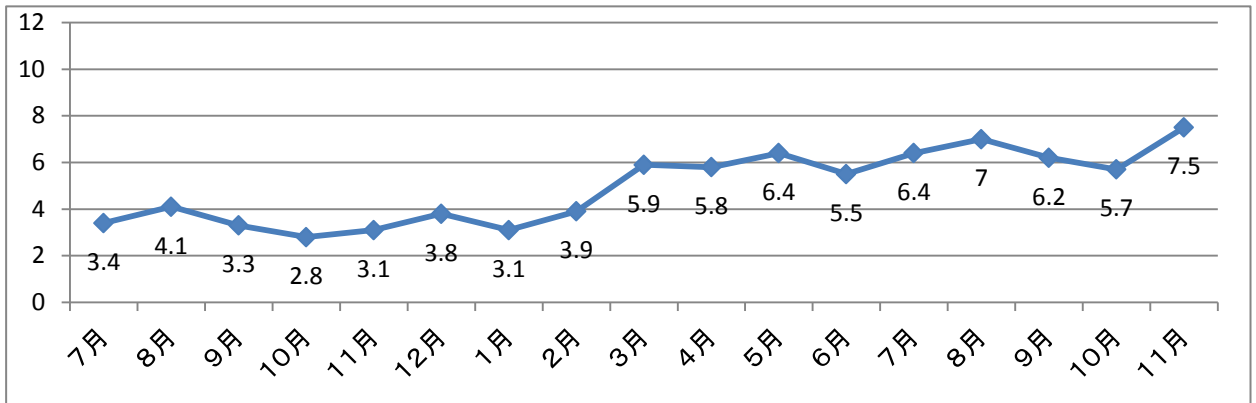


【3便】

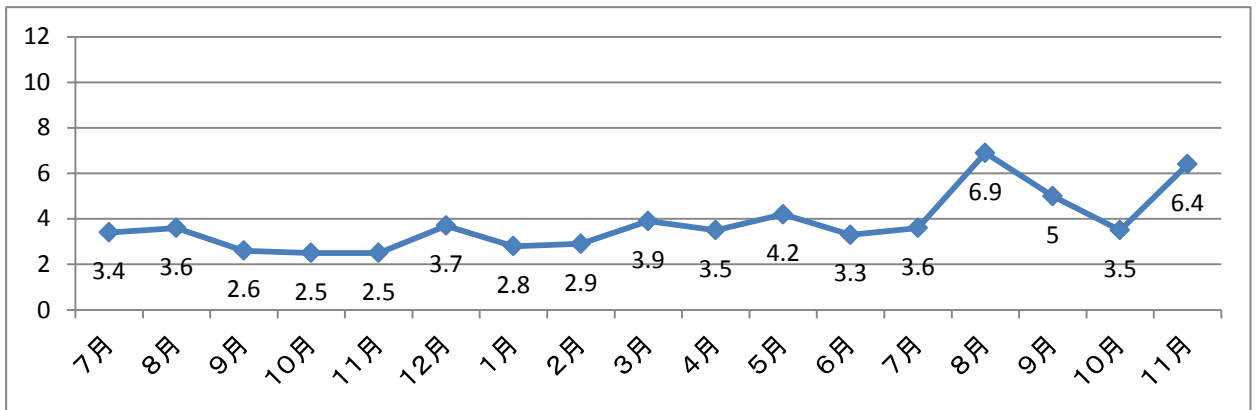


(3) 名古屋⇒新城

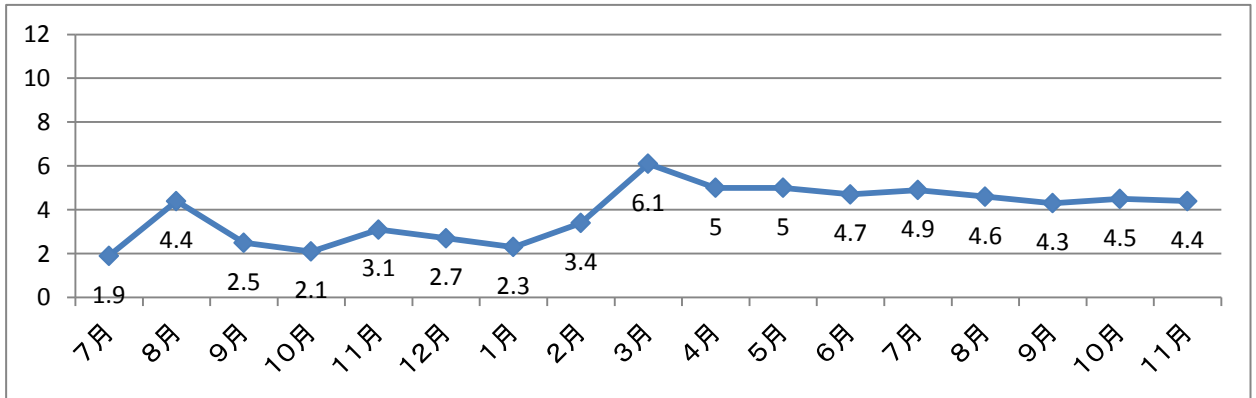
【全便合計】



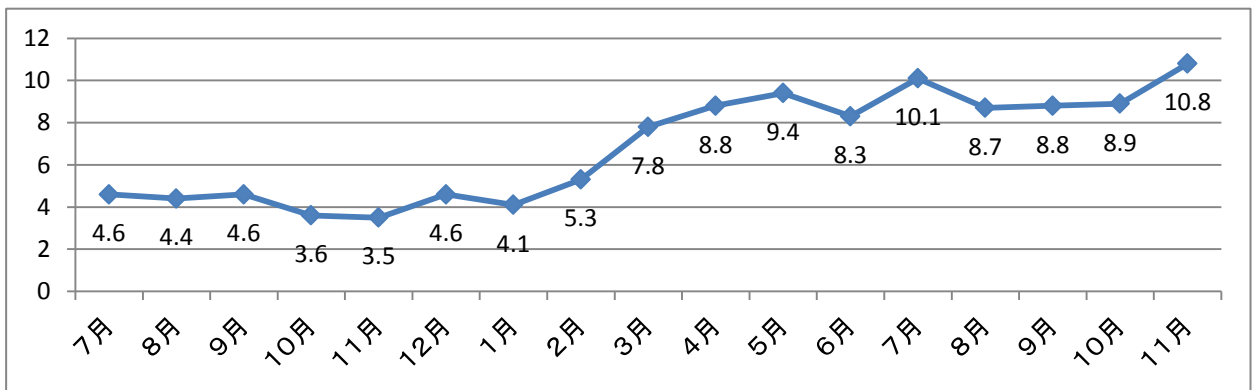
【1便】



【2便】



【3便】

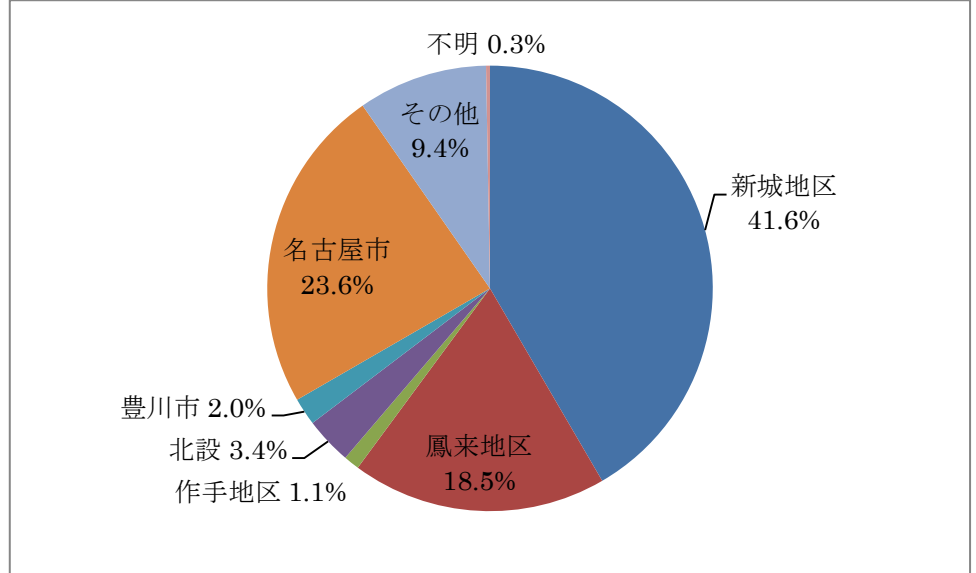


高速バスアンケート結果まとめ（平成29年8月1日～11月30日）

あなたの自身のことについてお聞きします。

○お住まい

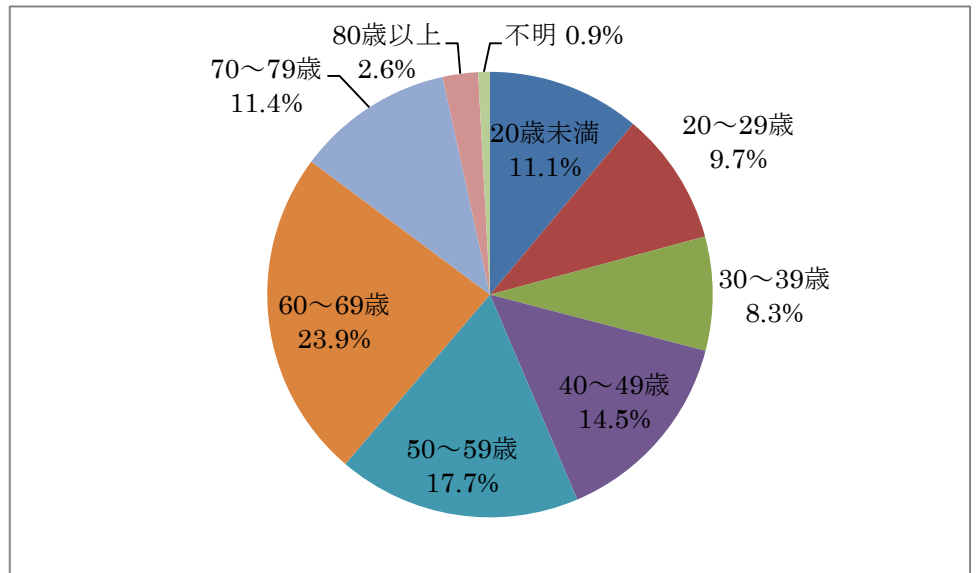
新城地区	146	41.6%
鳳来地区	65	18.5%
作手地区	4	1.1%
北設	12	3.4%
豊川市	7	2.0%
名古屋市	83	23.6%
その他	33	9.4%
不明	1	0.3%
計	351	100.0%



住まいとしては、「新城地区」が41.6%と多く、その次に「名古屋市」が23.6%と多くなっている。一方で、「作手地区」や「北設」からの利用者は少なくなっている。

○年齢

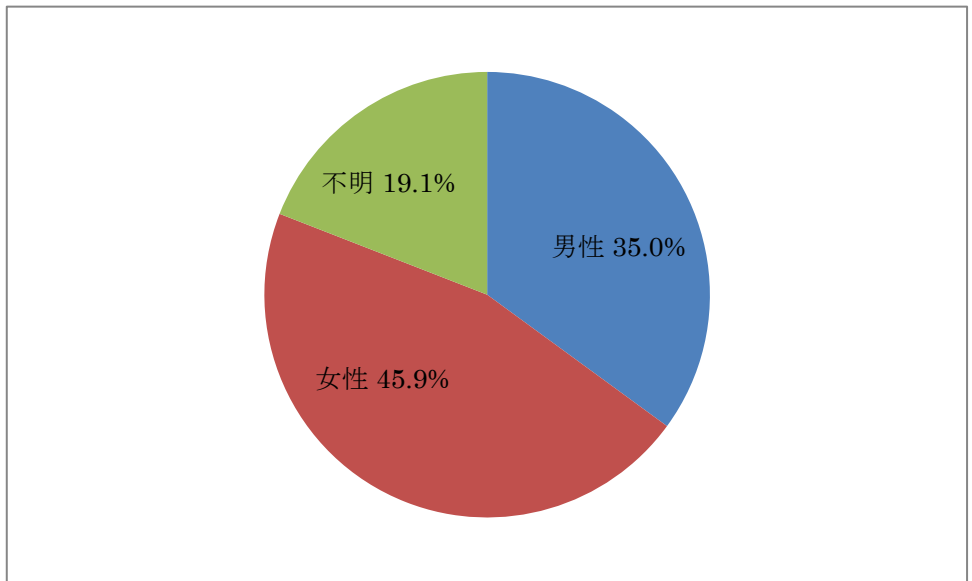
20歳未満	39	11.1%
20～29歳	34	9.7%
30～39歳	29	8.3%
40～49歳	51	14.5%
50～59歳	62	17.7%
60～69歳	84	23.9%
70～79歳	40	11.4%
80歳以上	9	2.6%
不明	3	0.9%
計	351	100.0%



年齢としては、「60～69歳」が23.9%で最も多く、その次に「50～59歳」が17.7%と多くなっている。

○性別

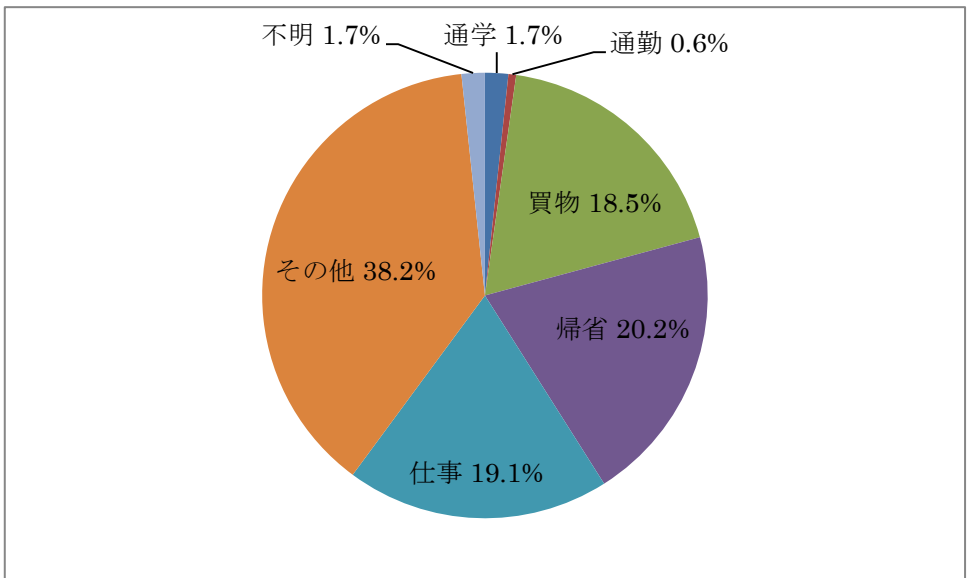
男性	123	35.0%
女性	161	45.9%
不明	67	19.1%
計	351	100.0%



性別としては「男性」が35.0%、「女性」が45.9%となっており、「女性」の方が多いという結果になっている。

今回バスを利用する目的は何ですか？（複数回答可）

通学	6	1.7%
通勤	2	0.6%
買物	66	18.5%
帰省	72	20.2%
仕事	68	19.1%
その他	136	38.2%
不明	6	1.7%
計	356	100.0%

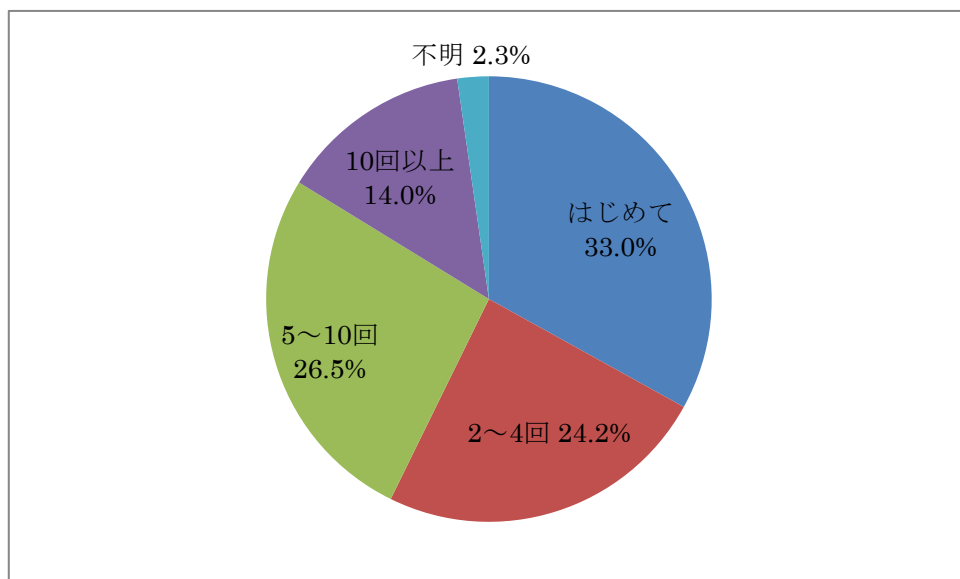


目的としては「帰省」が20.2%と最も多く、次に出張や仕入れといった「仕事」が19.1%で多くなっている。一方で「通学」・「通勤」といった定期的な利用に関しても少数ではあるが、利用されているという結果になっている。

バスの利用回数をお答えください。

○利用回数

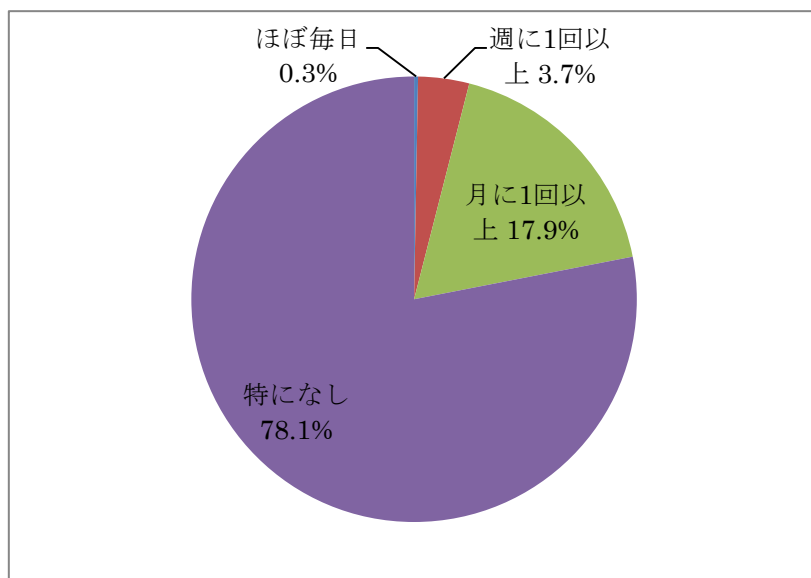
はじめて	116	33.0%
2～4回	85	24.2%
5～10回	93	26.5%
10回以上	49	14.0%
不明	8	2.3%
計	351	100.0%



利用回数としては「はじめて」が33.0%で最も多く、次に「5～10回」が26.5%で多くなっている。はじめて利用する人とリピーターの人がどちらもいるという結果になっている。

○利用頻度

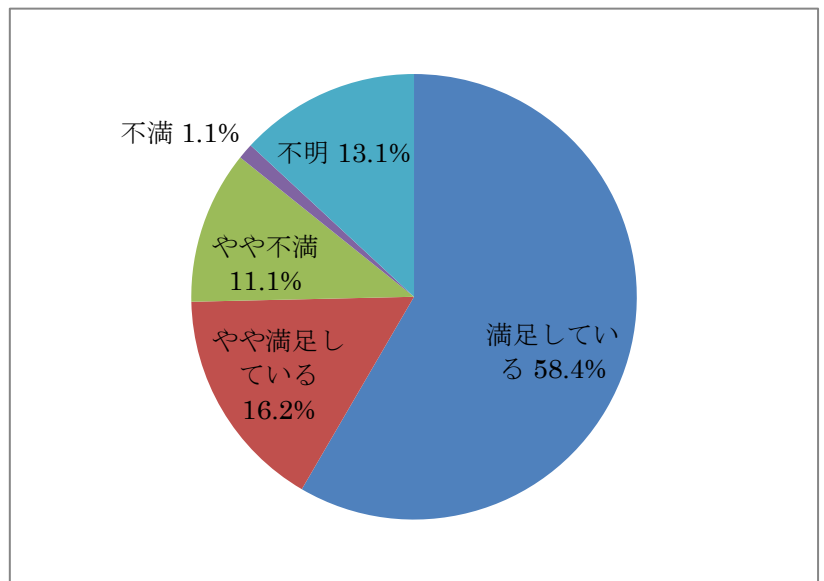
ほぼ毎日	1	0.3%
週に1回以上	13	3.7%
月に1回以上	63	17.9%
特になし	274	78.1%
計	351	100.0%



利用頻度としては「特になし」という人が78.1%で最も多くなっている。一方で「週に1回以上」という定期的な利用もされ始めている。

今回のバス利用の満足度をお答えください。

満足している	205	58.4%
やや満足している	57	16.2%
やや不満	39	11.1%
不満	4	1.1%
不明	46	13.1%
計	351	100.0%

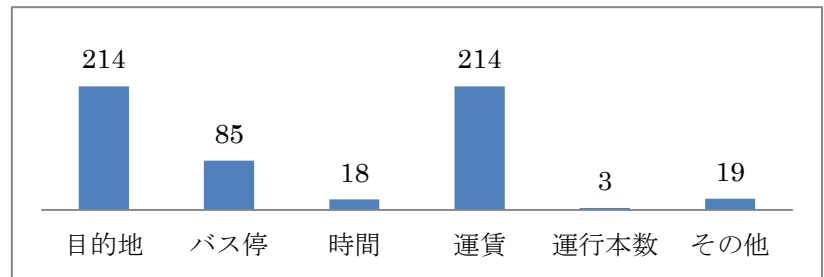


バスの満足度としては「満足している」が58.4%、「やや満足している」が16.2%であり、合計で74.6%の人が高速バスに満足しているという結果になっている。

なぜ、そのように評価したか、その理由をお答えください。(複数回答可)

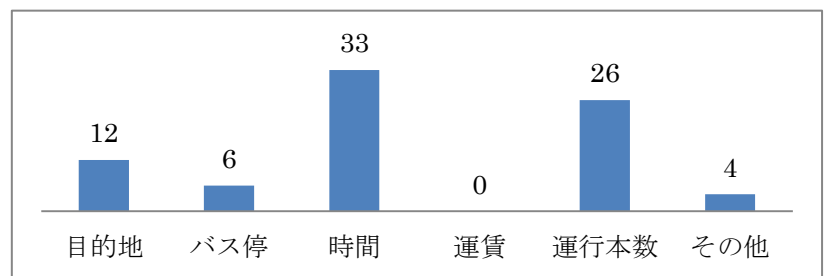
○満足の原因

目的地に行くのに便利	214
バス停の位置が良い	85
乗りたい時間に運行している	18
運賃が安い	214
運行本数がある	3
その他	19
計	553



○不満の原因

目的地に行くのに不便	12
バス停の位置が悪い	6
乗りたい時間に運行していない	33
運賃が高い	0
運行本数が少ない	26
その他	4
計	81



満足の原因としては「目的地」、「運賃」が多く、不満の原因としては「時間」、「運行本数」が多いという結果になっている。