

新城名古屋藤が丘線高速乗合バス「山の湊号」について

1. 月別利用実績

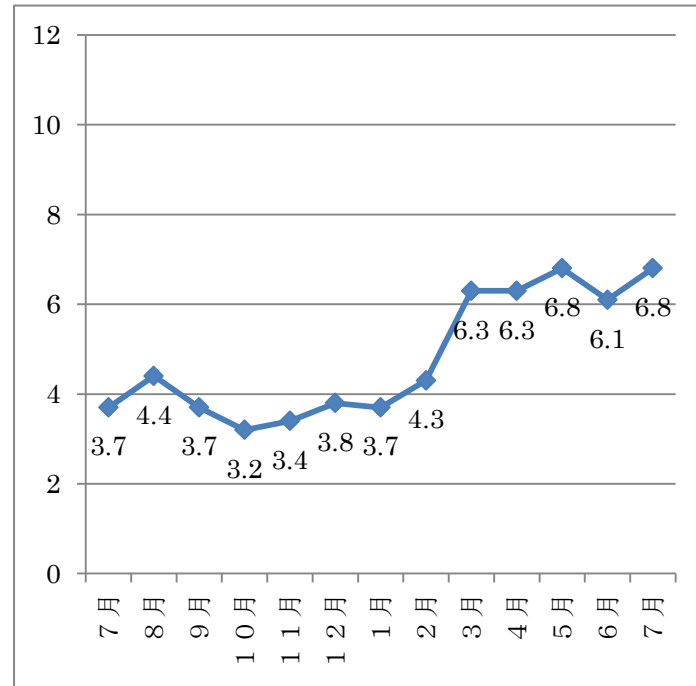
	月間利用者数			停留所別乗降人数(新城⇒名古屋)					停留所別乗降人数(名古屋⇒新城)					曜日別利用者数										
	新城⇒名古屋	名古屋⇒新城	計	乗車					降車		乗車		降車			月	火	水	木	金	土	日		
				新城市民病院	亀姫通	新城市役所	川路	もつくる新城	藤が丘	長久手古戦場	長久手古戦場	藤が丘	もつくる新城	川路	新城市役所								亀姫通	新城市民病院
H28 7月	639人	588人	1227人	/	161人	342人	136人	/	534人	105人	98人	490人	/	116人	316人	156人	/	188人	166人	167人	174人	229人	140人	163人
8月	392人	344人	736人	/	101人	175人	116人	/	361人	31人	38人	306人	/	93人	154人	97人	/	109人	144人	141人	101人	114人	56人	71人
9月	324人	266人	590人	/	110人	114人	100人	/	267人	57人	44人	222人	/	79人	115人	72人	/	76人	130人	108人	70人	66人	53人	87人
10月	288人	228人	516人	/	94人	115人	79人	/	238人	50人	40人	188人	/	55人	104人	69人	/	93人	57人	68人	56人	97人	69人	76人
11月	302人	244人	546人	/	83人	141人	78人	/	242人	60人	45人	199人	/	66人	118人	60人	/	105人	92人	86人	78人	85人	42人	58人
12月	307人	310人	617人	/	94人	137人	76人	/	265人	42人	58人	252人	/	100人	128人	82人	/	86人	78人	76人	87人	128人	78人	84人
H29 1月	349人	255人	604人	/	118人	135人	96人	/	286人	63人	65人	190人	/	71人	104人	80人	/	90人	120人	70人	81人	106人	64人	73人
2月	353人	299人	652人	/	91人	148人	114人	/	298人	55人	49人	250人	/	95人	133人	71人	/	89人	118人	75人	78人	104人	86人	102人
3月	562人	495人	1,057人	/	143人	220人	199人	/	466人	96人	121人	374人	/	161人	216人	118人	/	149人	132人	201人	146人	193人	96人	140人
4月	535人	466人	1,001人	/	199人	166人	170人	/	373人	162人	143人	323人	/	150人	166人	150人	/	157人	137人	139人	124人	157人	132人	155人
5月	597人	522人	1,119人	/	219人	204人	174人	/	450人	147人	145人	377人	/	157人	207人	158人	/	198人	211人	190人	129人	139人	96人	156人
6月	546人	452人	998人	/	183人	178人	185人	/	410人	136人	134人	318人	/	155人	161人	136人	/	154人	125人	141人	140人	241人	88人	109人
7月	597人	522人	1,119人	68人	120人	177人	100人	132人	431人	166人	170人	352人	123人	71人	150人	118人	60人	190人	109人	119人	167人	182人	162人	190人
合計	5,791人	4,991人	10,782人	68人	1,716人	2,252人	1,623人	132人	4,621人	1,170人	1,150人	3,841人	123人	1,369人	2,072人	1,367人	60人	1,684人	1,619人	1,581人	1,431人	1,841人	1,162人	1,464人

※H28. 7月1日(金)～(木)までの無料お試し乗車券での乗客を含む。

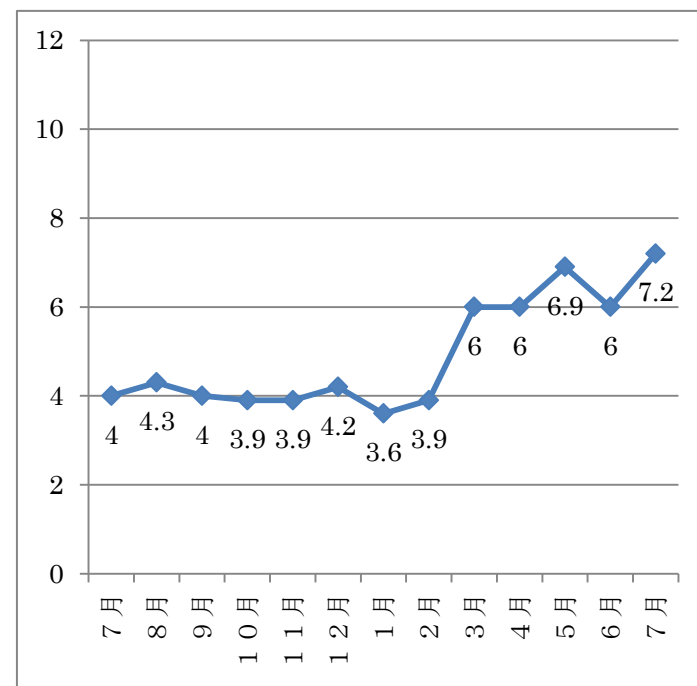
2. 1便あたりの平均利用実績

○新城⇄名古屋

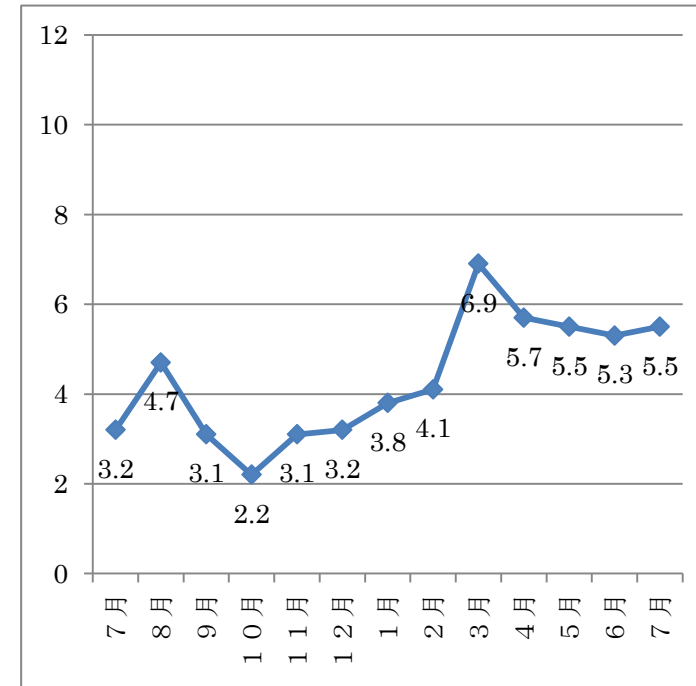
全体



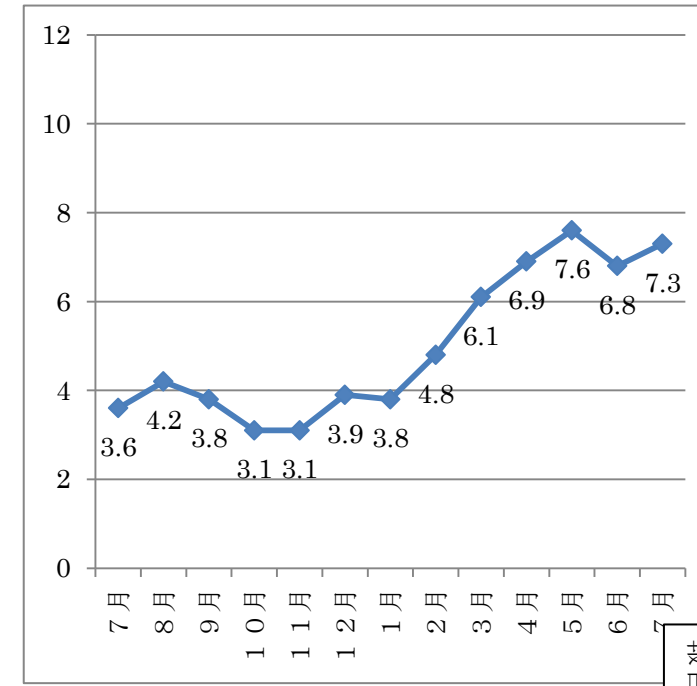
1便



2便

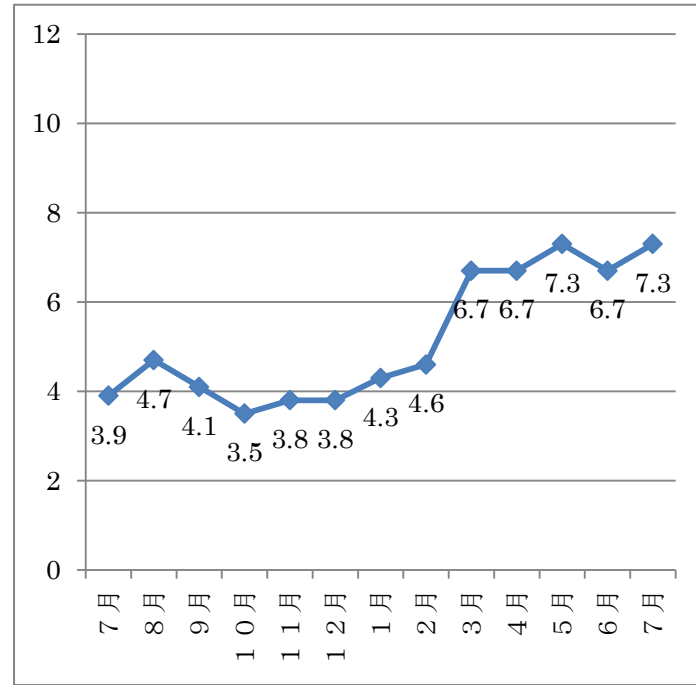


3便

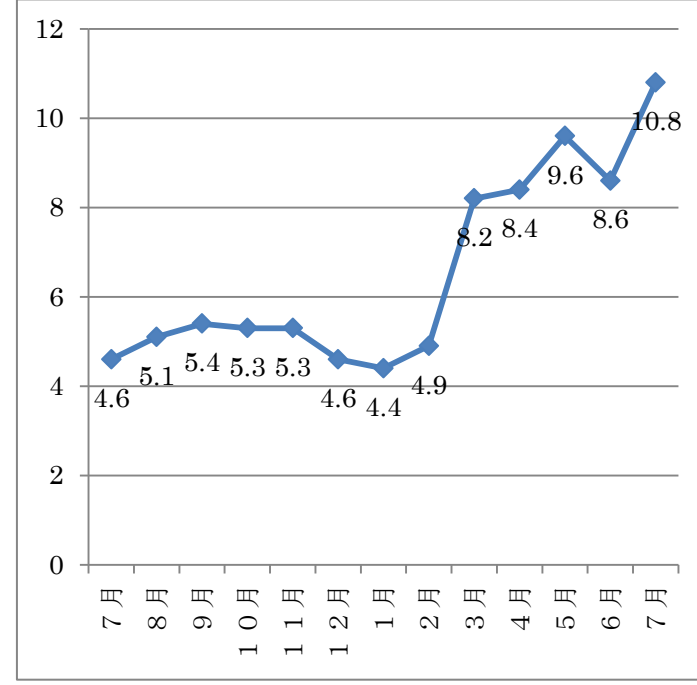


○新城⇒名古屋

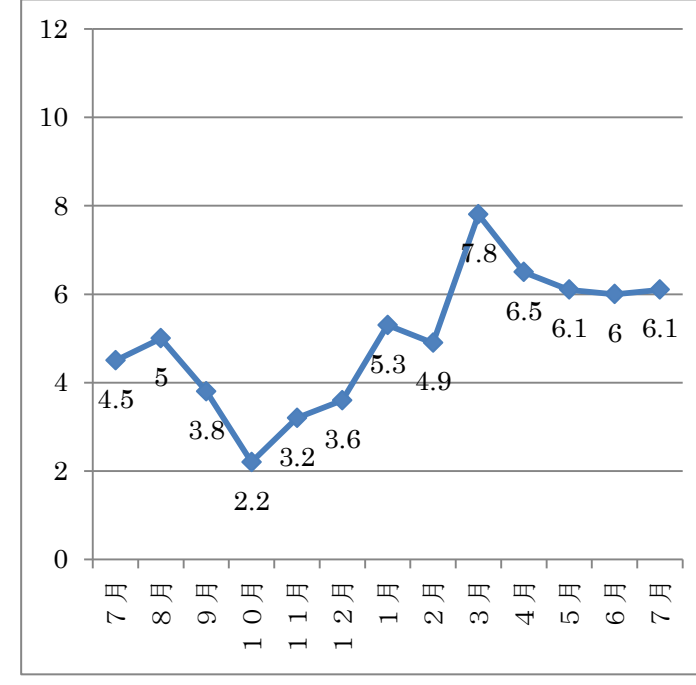
全体



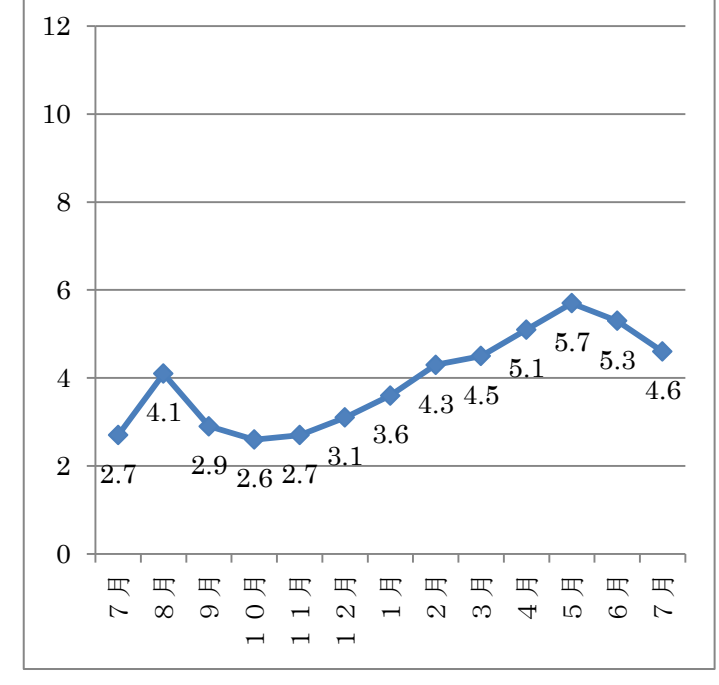
1便



2便

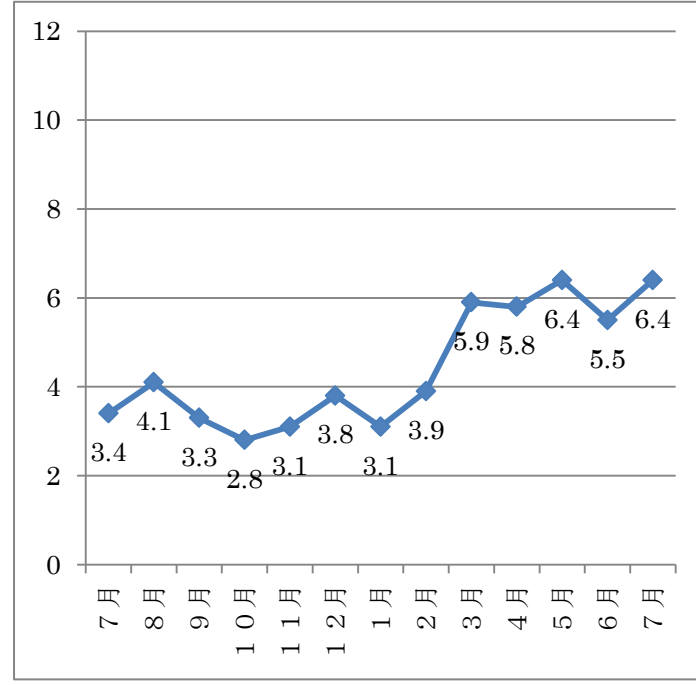


3便

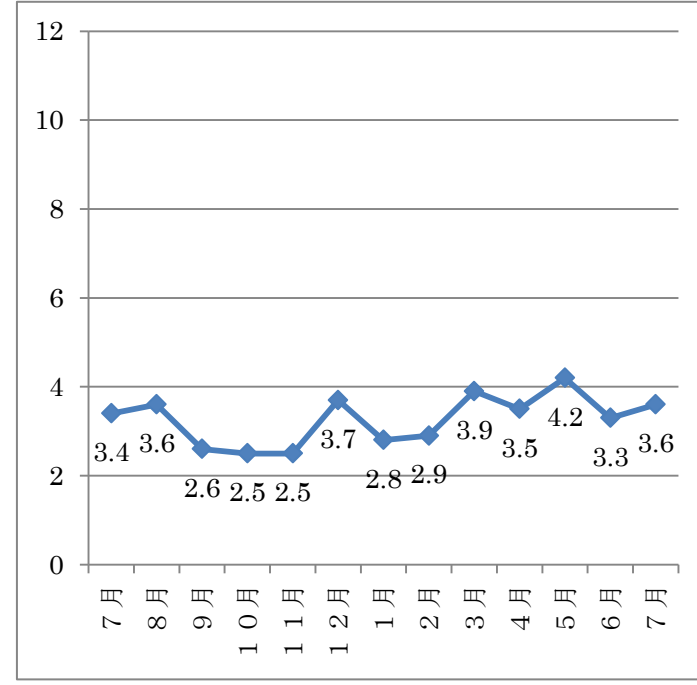


○名古屋⇒新城

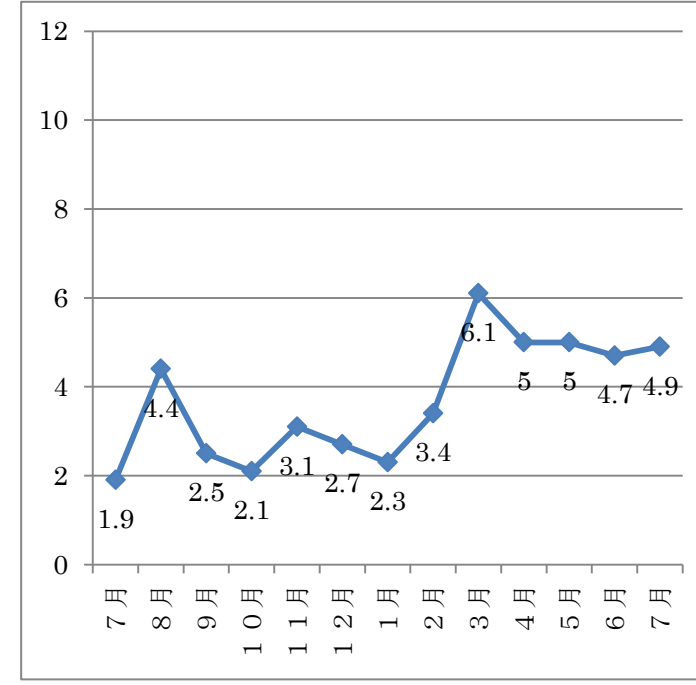
全体



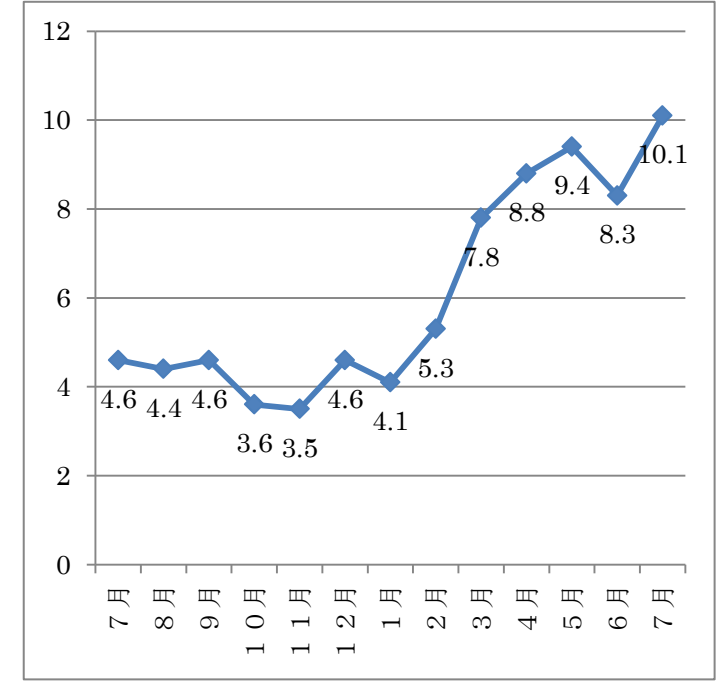
1便



2便



3便



3. 取組み事項

○バス停の新設



○ダイヤの変更

変更後

延伸 往路 運行時間

停留所名	1	※2	3
新城市民病院西	6:44	11:19	16:19
亀姫通	6:47	11:22	16:22
新城市役所	6:50	11:25	16:25
川路	6:57	11:32	16:32
もつくる新城南	7:00	11:35	16:35
高速道路			
藤が丘駅	8:15	12:40	17:45
長久手古戦場駅	8:30	12:55	18:00
所要時間	1:46	1:36	1:41

※2便は、土日祝及び12/29-1/3は運休

変更前

既設 往路 停留所間キロ程

停留所名	1	※2	3
亀姫通	6:50	11:00	16:25
新城市役所	6:53	11:03	16:28
川路	7:00	11:10	16:35
高速道路			
藤が丘駅	8:15	12:15	17:45
長久手古戦場駅	8:30	12:30	18:00
所要時間	1:40	1:30	1:35

※2便は、土日祝及び12/29-1/3は運休

延伸 復路 運行時間

停留所名	1	※2	3
長久手古戦場駅	9:00	14:00	19:05
藤が丘駅	9:15	14:15	19:25
高速道路			
もつくる新城南	10:21	15:21	20:31
川路	10:23	15:23	20:33
新城市役所	10:29	15:29	20:39
亀姫通	10:32	15:32	20:42
新城市民病院西	10:35	15:35	20:45
所要時間	1:35	1:35	1:40

既設 復路 停留所間キロ程

停留所名	1	※2	3
長久手古戦場駅	9:00	14:00	19:05
藤が丘駅	9:15	14:15	19:25
高速道路			
川路	10:21	15:21	20:31
新城市役所	10:27	15:27	20:37
亀姫通	10:30	15:30	20:40
所要時間	1:30	1:30	1:35

○名古屋方面での回数券販売開始

平成29年8月1日より、名古屋方面の利用者の利便性向上を図るため、回数券の販売場所を追加しました。

販売場所 藤が丘中央商店街振興組合

住所 名古屋市名東区藤が丘162番地4-104 藤が丘市街地住宅4号棟1階

営業時間 10時から18時まで
火曜日・日曜日・祝日は休業

