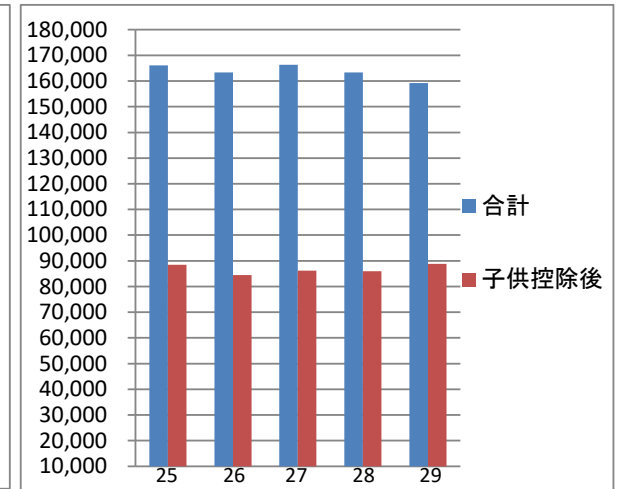
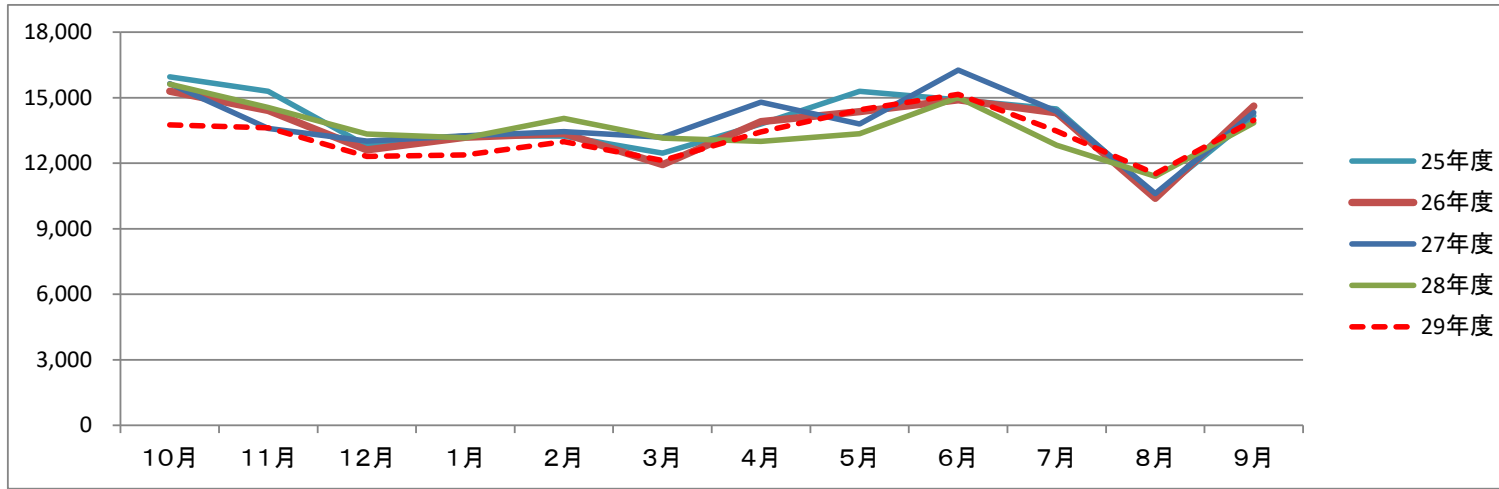


全路線利用実績

(人)

	運行期間	10月	11月	12月	1月	2月	3月	4月	5月	6月	7月	8月	9月	合計	子供控除後	子供利用
25年度	241001-250930	15,953	15,288	12,793	13,260	13,246	12,463	13,794	15,297	14,894	14,482	10,498	14,171	166,139	88,436	77,703
26年度	251001-260930	15,295	14,412	12,611	13,186	13,367	11,940	13,898	14,367	14,906	14,303	10,392	14,620	163,297	84,479	78,818
27年度	261001-270930	15,636	13,599	13,019	13,251	13,446	13,190	14,794	13,791	16,263	14,376	10,611	14,315	166,291	86,183	80,108
28年度	271001-280930	15,619	14,548	13,342	13,156	14,055	13,149	13,006	13,345	15,003	12,823	11,402	13,846	163,294	85,907	77,387
29年度	281001-290930	13,748	13,625	12,311	12,377	12,992	12,130	13,427	14,442	15,153	13,473	11,513	13,969	159,160	88,844	70,316
30年度	291001-300930	14,173	13,796	12,781	12,191	12,770	12,268									
合計	(25年度～29年度)	76,251	71,472	64,076	65,230	67,106	62,872	68,919	71,242	76,219	69,457	54,416	70,921	818,181		



年度	項目	単位(人)	65歳以上の割合
平成25年度	沿線人口	86,541	29.9%
	沿線人口(65歳以上)	25,896	
平成26年度	沿線人口	85,667	30.7%
	沿線人口(65歳以上)	26,311	
平成27年度	沿線人口	84,375	32.0%
	沿線人口(65歳以上)	26,988	
平成28年度	沿線人口	96,522	32.5%
	沿線人口(65歳以上)	31,358	
平成29年度	沿線人口	96,134	33.2%
	沿線人口(65歳以上)	31,871	

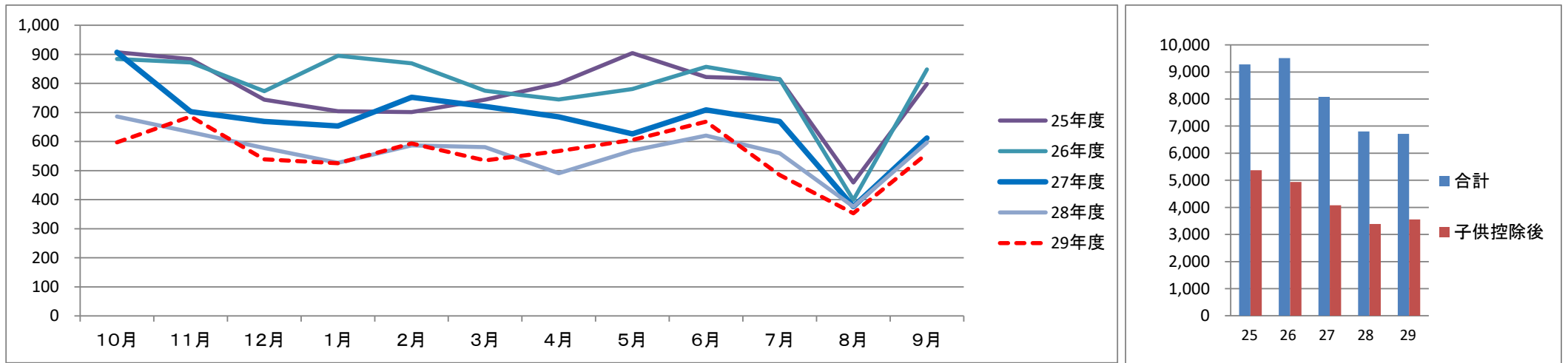
・平成28年度と比較すると利用者が、29年度は全体数で4,134人の利用者減となりましたが、これは小中学生の利用者が減少したためであり、一般の利用者は2,937人増えています。

・65歳以上の人口は増加傾向にあり、沿線人口の高齢化率は年々、高まっています。今後さらに増えていく高齢者が現在の場所で暮らし続けるため、地域住民及び交通事業者との協議を行い、路線の再編や利用促進策の実施を行います。

北部線利用実績

(人)

	運行期間	10月	11月	12月	1月	2月	3月	4月	5月	6月	7月	8月	9月	合計	子供控除後	子供利用
25年度	241001-250930	907	883	744	704	701	744	800	904	822	814	459	798	9,280	5,373	3,907
26年度	251001-260930	884	872	773	895	869	775	745	781	857	814	399	848	9,512	4,934	4,578
27年度	261001-270930	907	703	669	653	752	721	685	626	709	669	376	612	8,082	4,079	4,003
28年度	271001-280930	686	632	578	527	587	581	491	569	620	560	376	596	6,803	3,389	3,414
29年度	281001-290930	597	686	539	525	593	535	567	605	668	485	353	558	6,711	3,555	3,156
30年度	291001-300930	589	553	496	462	541	512									
合計	(25年度～29年度)	4,570	4,329	3,799	3,766	4,043	3,868	3,288	3,485	3,676	3,342	1,963	3,412	40,388		



年度	項目	単位(人)	65歳以上の割合
平成25年度	沿線人口	15,029	28.5%
	沿線人口(65歳以上)	4,285	
平成26年度	沿線人口	14,938	29.1%
	沿線人口(65歳以上)	4,352	
平成27年度	沿線人口	14,531	30.4%
	沿線人口(65歳以上)	4,411	
平成28年度	沿線人口	14,340	31.3%
	沿線人口(65歳以上)	4,491	
平成29年度	沿線人口	14,270	32.1%
	沿線人口(65歳以上)	4,580	

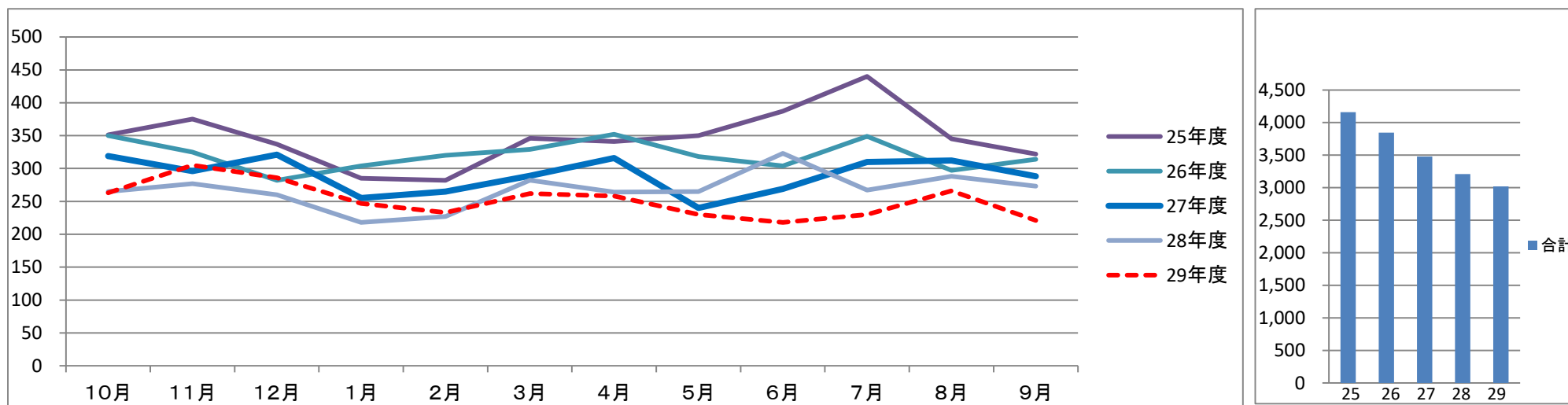
【主な利用者：東郷東小学校児童、高齢者】

- ・例年8月に利用が減少しているのは、夏休みで小学生の利用が減少するためです。
- ・28年度と29年度を比較すると、東郷東小学校児童の減少により、全体の利用は減少しておりますが、一般の利用者は増加しています。これは緑が丘バス停から新しく乗車する高齢者が増えたためです。

西部線利用実績

(人)

	運行期間	10月	11月	12月	1月	2月	3月	4月	5月	6月	7月	8月	9月	合計
25年度	241001-250930	351	375	337	285	282	346	341	350	387	440	345	322	4,161
26年度	251001-260930	350	325	282	304	320	329	352	318	304	349	297	314	3,844
27年度	261001-270930	319	296	321	255	265	289	316	240	269	310	312	288	3,480
28年度	271001-280930	265	277	260	218	227	282	264	265	323	267	288	273	3,209
29年度	281001-290930	263	305	286	247	233	262	258	230	218	230	266	221	3,019
30年度	291001-300930	255	246	238	179	225	260							
合計	(25年度~29年度)	1,803	1,824	1,724	1,488	1,552	1,768	1,531	1,403	1,501	1,596	1,508	1,418	17,713



年度	項目	単位(人)	65歳以上の割合
平成25年度	沿線人口	17,534	25.8%
	沿線人口(65歳以上)	4,520	
平成26年度	沿線人口	17,439	26.4%
	沿線人口(65歳以上)	4,612	
平成27年度	沿線人口	16,952	27.7%
	沿線人口(65歳以上)	4,699	
平成28年度	沿線人口	16,870	28.3%
	沿線人口(65歳以上)	4,779	
平成29年度	沿線人口	17,255	29.1%
	沿線人口(65歳以上)	5,026	

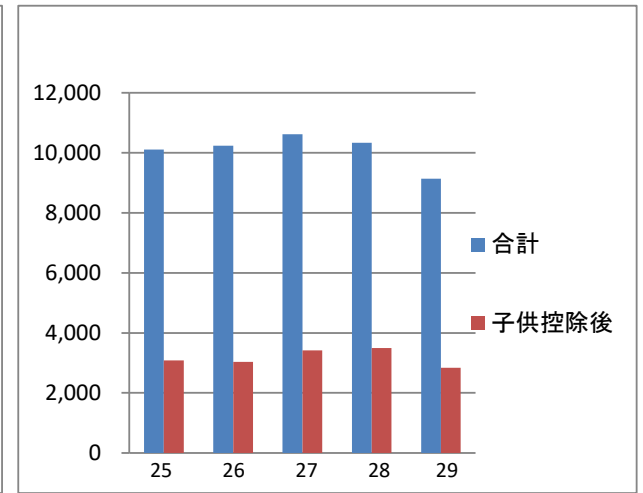
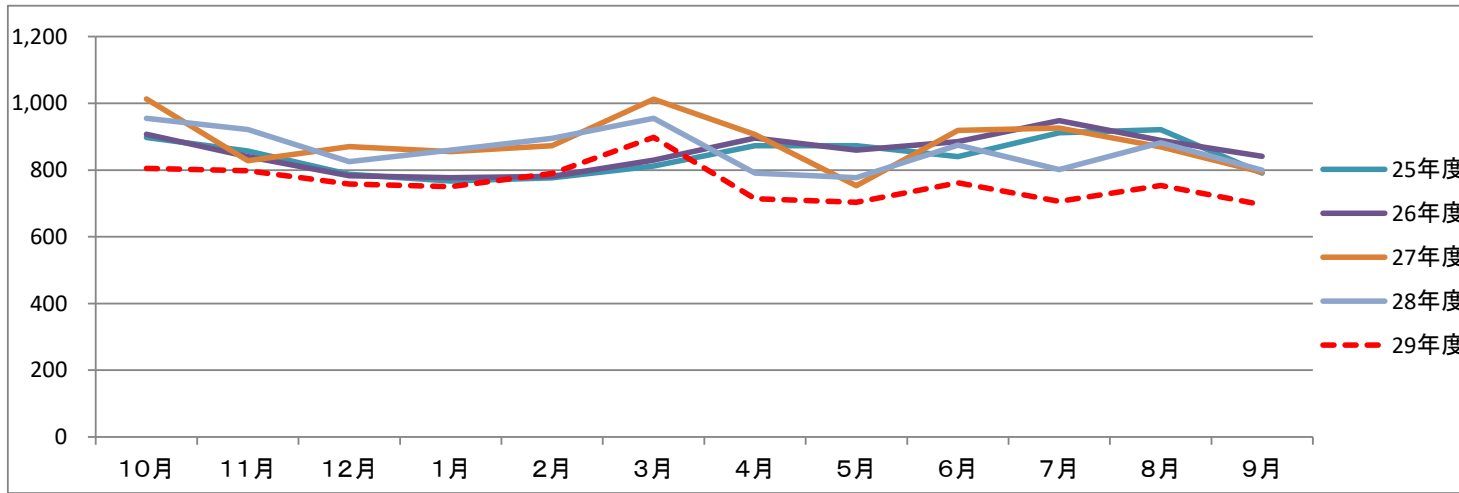
【主な利用者:高齢者】

- ・20年7月から国の地域公共交通活性化再生総合事業費補助金を受けて、実証運行を開始し、23年4月からも運行を継続しています。
- ・この路線は、Sバス全路線の中で最も沿線人口が多く65歳以上の人口も最多となっています。
- ・27年6月1日から、かねてより地元要望のあった川田地内にバス停を新設しました。
- ・29年1月4日から、川田・豊島地内で新たにバス停4か所を新設しました。
- ・28年度と29年度を比較すると、利用者が減少しましたが、これは今まで、週に2~3回必ず利用をしていた方が方が施設に入り、利用がなくなったためです。

吉川市川線利用実績

(人)

	運行期間	10月	11月	12月	1月	2月	3月	4月	5月	6月	7月	8月	9月	合計	子供控除後	子供利用
25年度	241001-250930	898	857	787	767	777	812	873	873	840	912	921	791	10,108	3,088	7,020
26年度	251001-260930	907	840	783	777	781	830	896	860	885	948	889	841	10,237	3,037	7,200
27年度	261001-270930	1,013	828	870	855	873	1,012	906	753	919	926	869	793	10,617	3,417	7,200
28年度	271001-280930	955	921	825	860	895	955	791	777	875	801	882	800	10,337	3,497	6,840
29年度	281001-290930	805	798	758	750	790	898	714	703	762	706	754	696	9,134	2,834	6,300
30年度	291001-300930	724	709	689	663	649	718									
合計	(25年度～29年度)	5,302	4,953	4,712	4,672	4,765	5,225	4,180	3,966	4,281	4,293	4,315	3,921	50,433		



年度	項目	単位(人)	65歳以上の割合
平成25年度	沿線人口	8,792	30.4%
	沿線人口(65歳以上)	2,677	
平成26年度	沿線人口	8,686	30.9%
	沿線人口(65歳以上)	2,687	
平成27年度	沿線人口	8,389	32.1%
	沿線人口(65歳以上)	2,696	
平成28年度	沿線人口	8,267	33.1%
	沿線人口(65歳以上)	2,736	
平成29年度	沿線人口	8,137	33.9%
	沿線人口(65歳以上)	2,759	

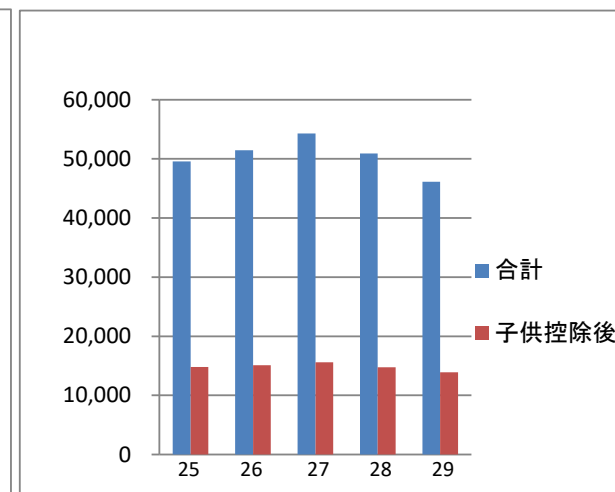
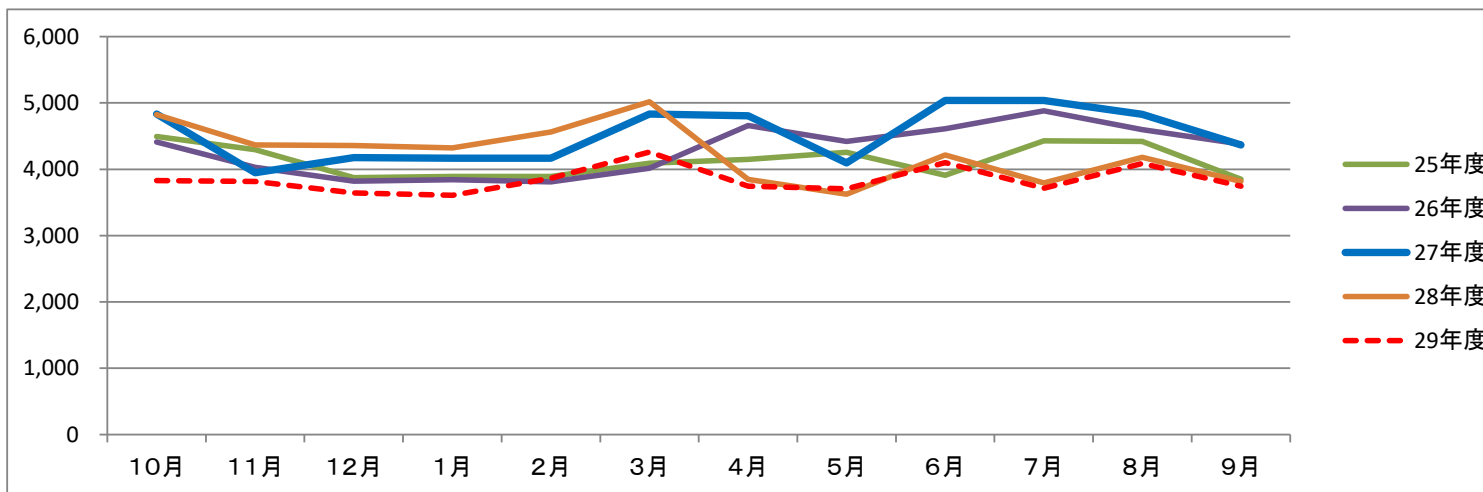
【主な利用者: 舟着小学校児童、高齢者】

- ・舟着小学校児童の通学に主に利用されています。
- ・28年度と29年度を比較すると、全体の利用、一般の利用ともに減少しています。
- ・一般利用の減少要因については、今まで、毎週必ず利用していた方が施設に入り、利用がなくなったためです。

中宇利線利用実績

(人)

	運行期間	10月	11月	12月	1月	2月	3月	4月	5月	6月	7月	8月	9月	合計	子供控除後	子供利用
25年度	241001-250930	4,494	4,296	3,875	3,892	3,890	4,091	4,149	4,256	3,911	4,428	4,422	3,850	49,554	14,814	34,740
26年度	251001-260930	4,412	4,028	3,820	3,842	3,810	4,015	4,660	4,422	4,609	4,881	4,596	4,381	51,476	15,116	36,360
27年度	261001-270930	4,831	3,948	4,174	4,168	4,168	4,832	4,808	4,098	5,038	5,037	4,827	4,368	54,297	15,597	38,700
28年度	271001-280930	4,823	4,367	4,357	4,322	4,564	5,018	3,847	3,624	4,216	3,796	4,179	3,818	50,931	14,751	36,180
29年度	281001-290930	3,830	3,816	3,643	3,608	3,866	4,260	3,744	3,704	4,100	3,713	4,085	3,747	46,116	13,896	32,220
30年度	291001-300930	3,930	3,740	3,774	3,531	3,509	3,893									
合計	(25年度～29年度)	26,320	24,195	23,643	23,363	23,807	26,109	21,208	20,104	21,874	21,855	22,109	20,164	252,374		



年度	項目	単位(人)	65歳以上の割合
平成25年度	沿線人口	13,672	29.2%
	沿線人口(65歳以上)	3,998	
平成26年度	沿線人口	13,598	29.9%
	沿線人口(65歳以上)	4,070	
平成27年度	沿線人口	13,299	30.9%
	沿線人口(65歳以上)	4,105	
平成28年度	沿線人口	13,148	31.7%
	沿線人口(65歳以上)	4,171	
平成29年度	沿線人口	13,038	32.3%
	沿線人口(65歳以上)	4,208	

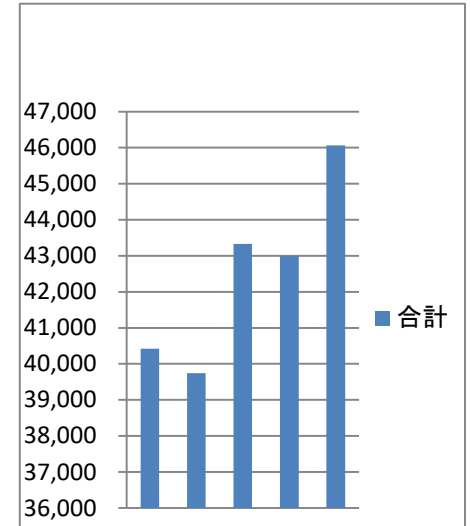
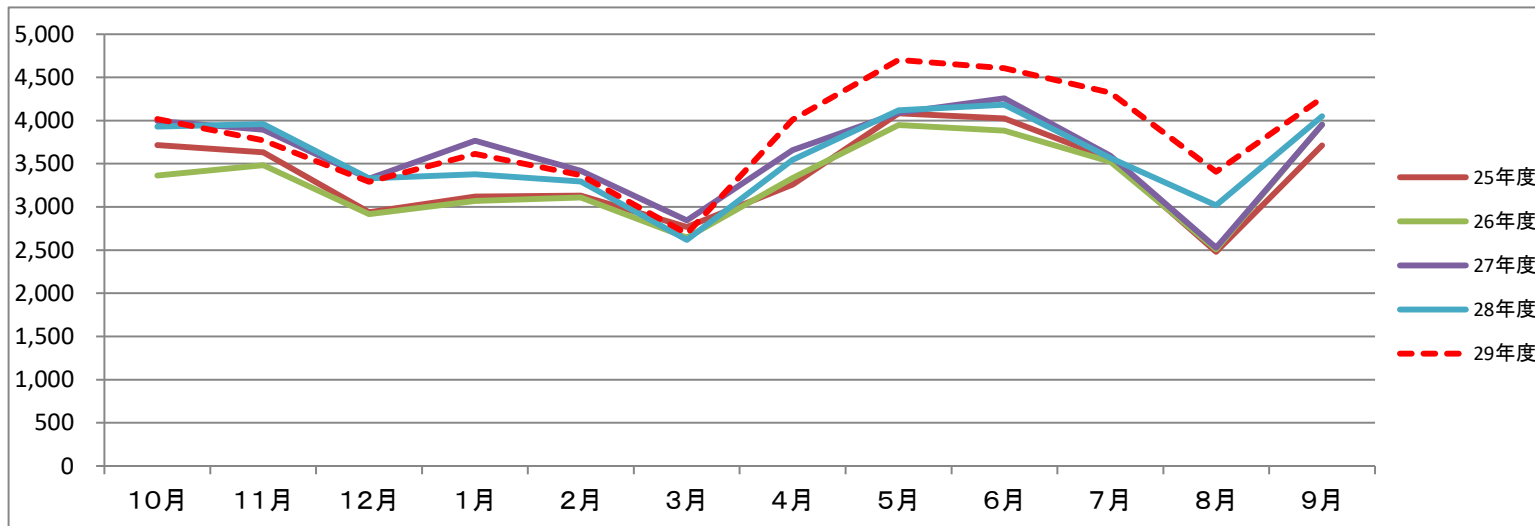
【主な利用者:八名小学校児童、高齢者】

- ・八名小学校児童の通学に主に利用されています。
- ・28年度と29年度を比較すると、全体の利用、一般の利用ともに減少しています。
- ・一般利用の減少要因については、今まで、毎週必ず利用していた方が施設に入り、利用がなくなったためです。

作手線利用実績

(人)

	運行期間	10月	11月	12月	1月	2月	3月	4月	5月	6月	7月	8月	9月	合計
25年度	241001-250930	3,715	3,632	2,937	3,120	3,133	2,767	3,258	4,084	4,025	3,558	2,480	3,714	40,423
26年度	251001-260930	3,364	3,484	2,916	3,069	3,109	2,646	3,336	3,950	3,885	3,522	2,509	3,955	39,745
27年度	261001-270930	3,995	3,893	3,327	3,768	3,418	2,843	3,659	4,091	4,258	3,592	2,528	3,954	43,326
28年度	271001-280930	3,929	3,961	3,331	3,378	3,295	2,618	3,547	4,119	4,184	3,566	3,020	4,049	42,997
29年度	281001-290930	4,019	3,770	3,291	3,615	3,366	2,690	4,012	4,703	4,606	4,321	3,409	4,260	46,062
29年度	291001-300930	4,348	4,294	3,686	3,647	3,801	3,283							
合計	(25年度～29年度)	19,022	18,740	15,802	16,950	16,321	13,564	17,812	20,947	20,958	18,559	13,946	19,932	212,553



年度	項目	単位(人)	65歳以上の割合
平成25年度	沿線人口	13,976	28.2%
	沿線人口(65歳以上)	3,935	
平成26年度	沿線人口	13,889	28.7%
	沿線人口(65歳以上)	3,981	
平成27年度	沿線人口	13,511	30.0%
	沿線人口(65歳以上)	4,050	
平成28年度	沿線人口	13,395	30.8%
	沿線人口(65歳以上)	4,127	
平成29年度	沿線人口	13,273	31.3%
	沿線人口(65歳以上)	4,157	

【主な利用者:新城東高校生徒、新城東高校作手校舎生徒、高齢者】

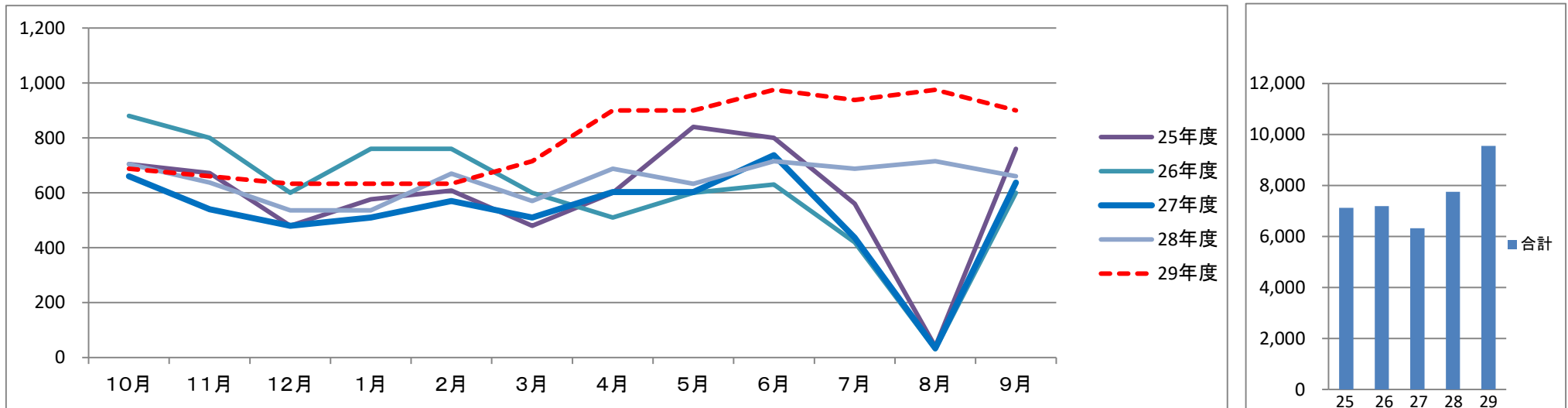
・平成22年10月に増便、ルート変更、運賃の変更(キロ制⇒200円・400円)としたことで利便性が高まりました。

・28年度と29年度を比較すると、利用者が増加しています。これは、作手線を利用して、新城東高校作手校舎へ通学する生徒が増加したためです。

四谷千枚田新城線利用実績(旧本長篠海老線)

(人)

	運行期間	10月	11月	12月	1月	2月	3月	4月	5月	6月	7月	8月	9月	合計
25年度	241001-250930	704	672	480	576	608	480	600	840	800	560	40	760	7,120
26年度	251001-260930	880	800	600	760	760	600	510	600	630	420	30	600	7,190
27年度	261001-270930	660	540	480	510	570	510	603	603	737	436	34	637	6,320
28年度	271001-280930	704	637	536	536	670	570	688	633	715	688	715	660	7,752
29年度	281001-290930	688	660	633	633	633	715	900	900	975	938	975	900	9,550
合計	(25年度~29年度)	3,636	3,309	2,729	3,015	3,241	2,875	3,301	3,576	3,857	3,042	1,794	3,557	37,932



年度	項目	単位(人)	65歳以上の割合
平成25年度	沿線人口	3,941	39.4%
	沿線人口(65歳以上)	1,552	
平成26年度	沿線人口	3,842	41.7%
	沿線人口(65歳以上)	1,603	
平成27年度	沿線人口	3,733	43.6%
	沿線人口(65歳以上)	1,628	
平成28年度	沿線人口	16,844	33.2%
	沿線人口(65歳以上)	5,586	
平成29年度	沿線人口	16,701	33.8%
	沿線人口(65歳以上)	5,645	

【主な利用者: 鳳来寺小学校児童及び鳳来中学校生徒、高齢者】

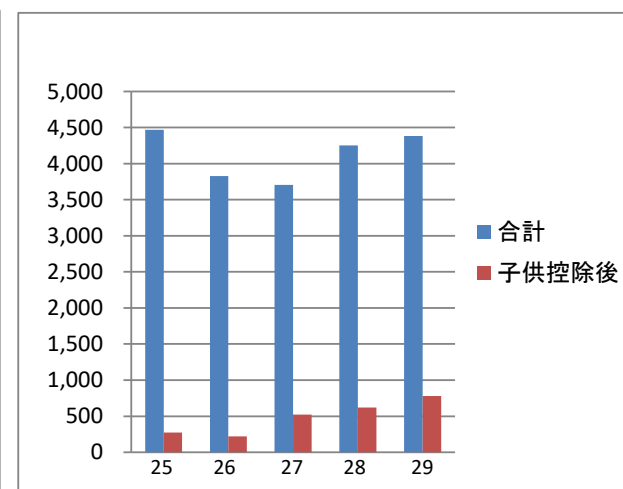
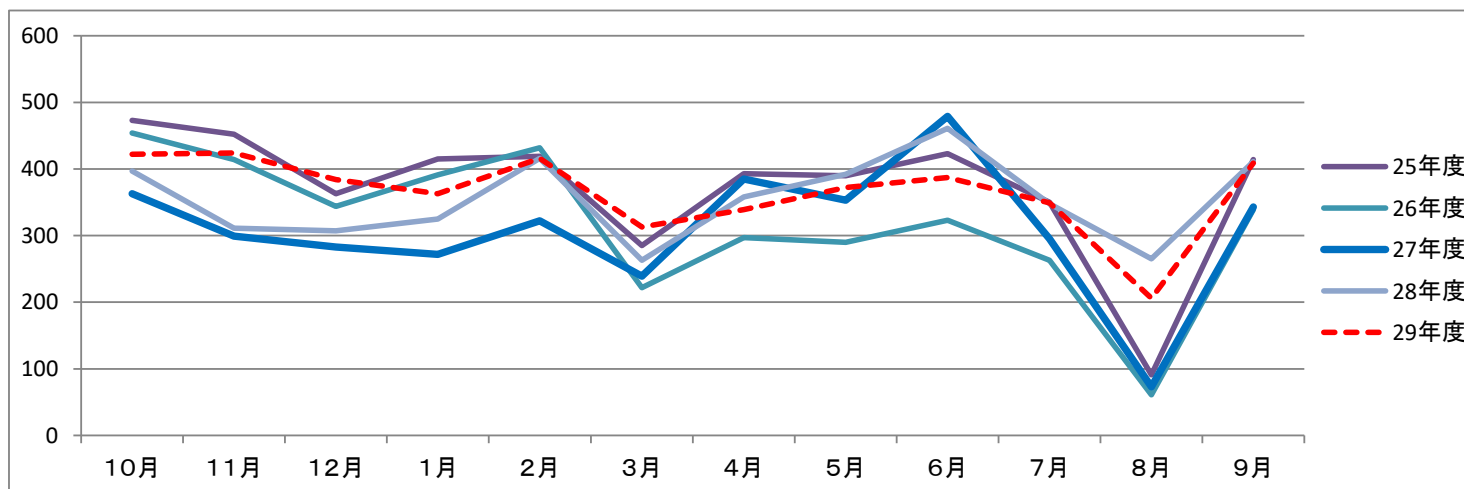
・平成28年4月から本長篠海老線を四谷千枚田新城線へ変更し、ルートを海老車庫前から旧連谷小(四谷千枚田口)まで延伸しています。

・路線を延伸したことにより、それまで時間的に利用ができなかった中学生や沿線の高齢者の方が利用するようになり、年々、利用者が増加しています。

布里田峯線利用実績

(人)

	運行期間	10月	11月	12月	1月	2月	3月	4月	5月	6月	7月	8月	9月	合計	子供控除後	子供利用
25年度	241001-250930	473	452	363	415	419	285	393	390	423	350	91	414	4,468	272	4,196
26年度	251001-260930	454	414	344	391	432	222	297	290	323	263	61	339	3,830	222	3,608
27年度	261001-270930	363	299	283	272	322	239	385	353	479	295	73	343	3,706	522	3,184
28年度	271001-280930	397	311	307	325	416	263	358	392	461	348	265	411	4,254	620	3,634
29年度	281001-290930	422	424	384	363	416	313	339	372	387	349	206	409	4,384	778	3,606
30年度	291001-300930	438	397	392	342	398	352									
合計	(25年度～29年度)	2,109	1,900	1,681	1,766	2,005	1,322	1,772	1,797	2,073	1,605	696	1,916	20,642		



年度	項目	単位(人)	65歳以上の割合
平成25年度	沿線人口	1,280	45.2%
	沿線人口(65歳以上)	579	
平成26年度	沿線人口	1,257	47.0%
	沿線人口(65歳以上)	591	
平成27年度	沿線人口	2,234	40.2%
	沿線人口(65歳以上)	898	
平成28年度	沿線人口	2,157	42.0%
	沿線人口(65歳以上)	906	
平成29年度	沿線人口	2,128	43.0%
	沿線人口(65歳以上)	915	

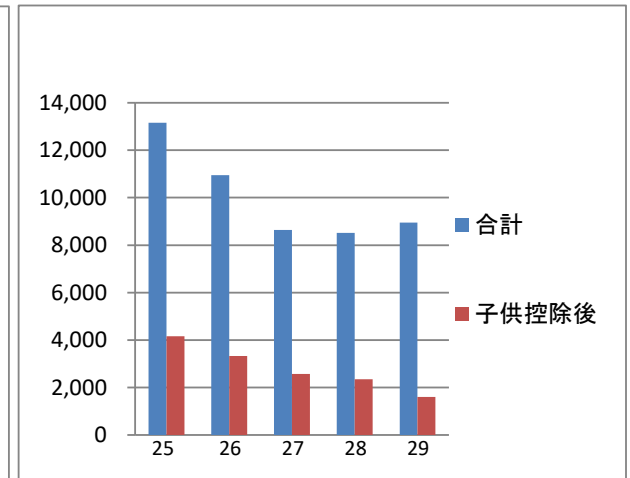
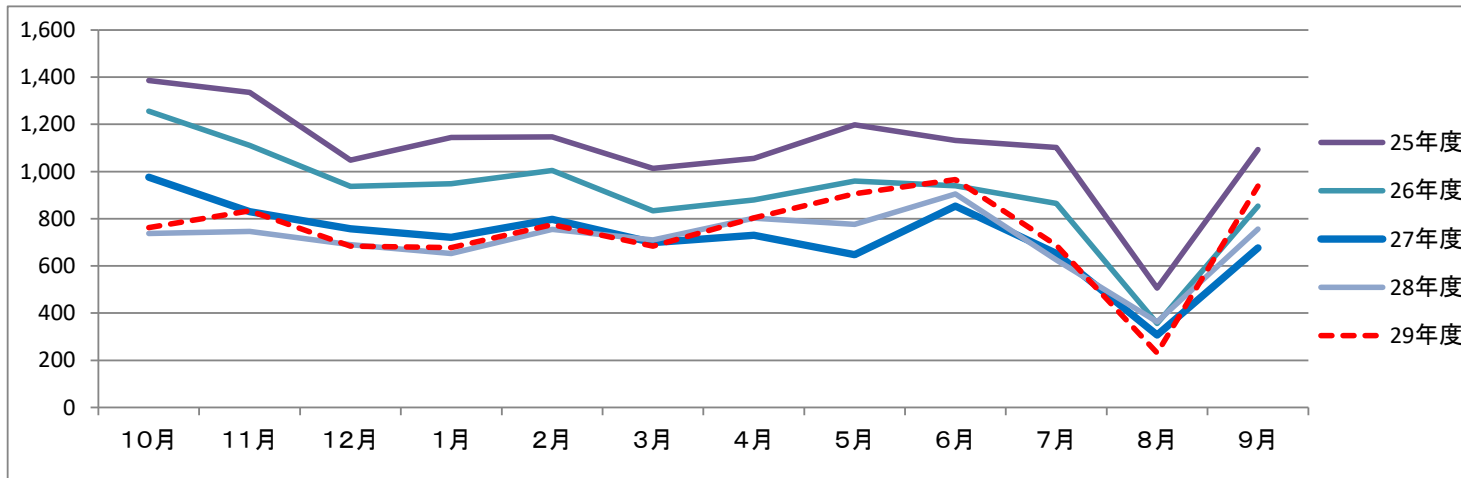
【主な利用者: 鳳来中学校生徒、高齢者】

- ・27年4月にルート変更を行い、朝の便を鳳来中学校まで直通で行けるようになりました。
- ・28年4月にルート及び時刻変更を行い、玖老勢バス停での乗継利便を良くしています。
- ・29年4月に鳳来中学校の部活の朝練習廃止に合わせた時刻変更を行いました。
- ・Sバス全路線の中で、沿線人口に占める65歳以上の割合が最も高い(43.0パーセント)路線となっています。
- ・ルート及び時刻の変更に合わせて、全体利用、一般利用ともに増加しています。

秋葉七滝線利用実績

(人)

	運行期間	10月	11月	12月	1月	2月	3月	4月	5月	6月	7月	8月	9月	合計	子供控除後	子供利用
25年度	241001-250930	1,386	1,336	1,048	1,144	1,147	1,013	1,056	1,198	1,132	1,102	506	1,093	13,161	4,164	8,997
26年度	251001-260930	1,256	1,111	937	948	1,005	833	880	960	940	865	356	853	10,944	3,324	7,620
27年度	261001-270930	976	830	758	721	797	699	730	648	853	652	307	676	8,647	2,569	6,078
28年度	271001-280930	738	746	690	652	755	710	803	776	905	625	363	756	8,519	2,350	6,169
29年度	281001-290930	763	833	684	677	775	684	804	906	966	688	231	939	8,950	1,601	7,349
30年度	291001-300930	763	833	684	677	775	684									
合計	(25年度~29年度)	5,119	4,856	4,117	4,142	4,479	3,939	4,273	4,488	4,796	3,932	1,763	4,317	50,221		



年度	項目	単位(人)	65歳以上の割合
平成25年度	沿線人口	4,005	32.8%
	沿線人口(65歳以上)	1,312	
平成26年度	沿線人口	3,882	34.6%
	沿線人口(65歳以上)	1,343	
平成27年度	沿線人口	3,814	36.0%
	沿線人口(65歳以上)	1,372	
平成28年度	沿線人口	3,743	37.1%
	沿線人口(65歳以上)	1,390	
平成29年度	沿線人口	3,691	38.0%
	沿線人口(65歳以上)	1,404	

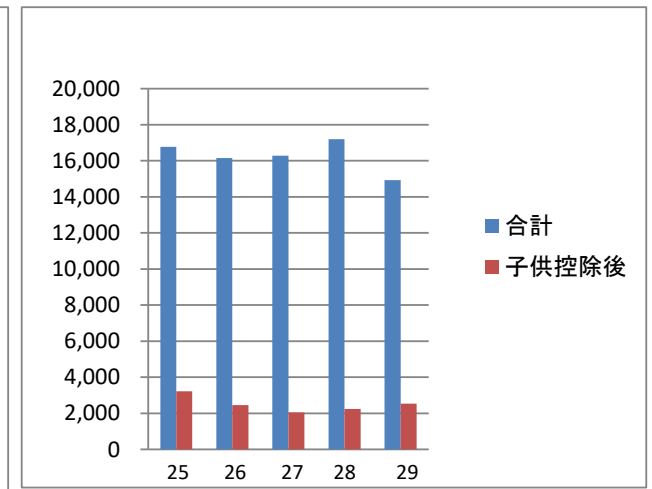
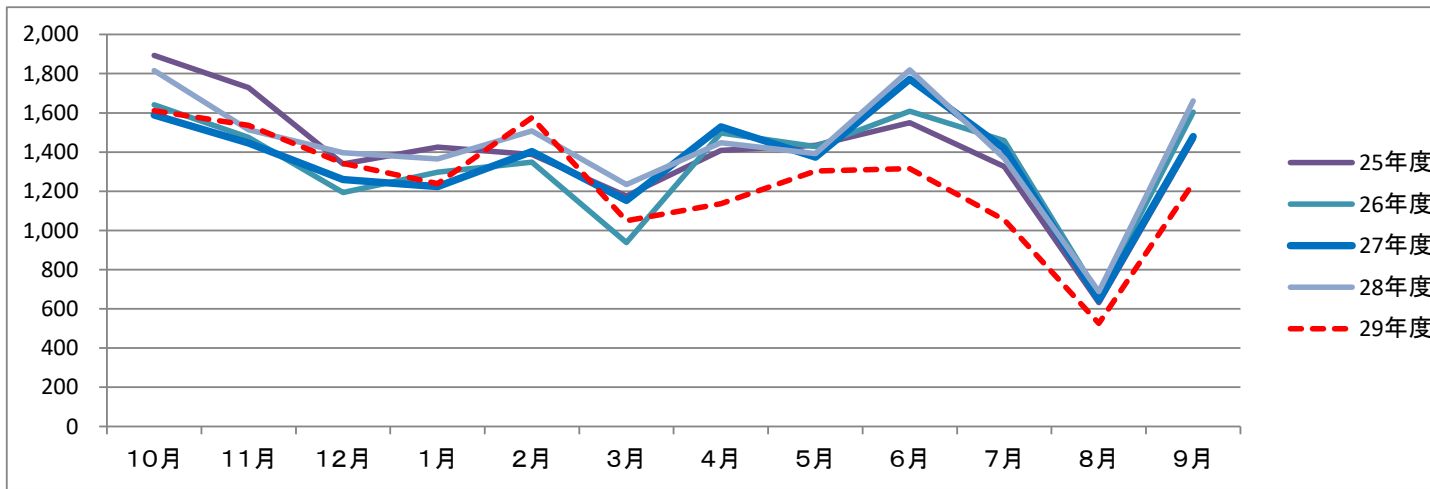
【主な利用者:東陽小学校児童及び鳳来中学校生徒、高齢者】

- ・26年10月に東陽小学校児童の通学利便を確保するため、増便を行いました。
- ・29年4月に鳳来中学校の部活の朝練習廃止に合わせた時刻変更を行いました。
- ・28年度と29年度を比較すると、利用者が大幅に減少しておりますが、これは沿線住民の方がなくなったり、施設に入ったりして利用回数が減少したこと。また、通院回数が減少したことにより、週あたりの利用回数が減少したためです。

長篠山吉田線利用実績

(人)

	運行期間	10月	11月	12月	1月	2月	3月	4月	5月	6月	7月	8月	9月	合計	子供控除後	子供利用
25年度	241001-250930	1,893	1,729	1,340	1,425	1,388	1,175	1,409	1,434	1,549	1,326	632	1,467	16,767	3,223	13,544
26年度	251001-260930	1,641	1,475	1,194	1,297	1,348	938	1,497	1,428	1,608	1,458	671	1,604	16,159	2,451	13,708
27年度	261001-270930	1,589	1,446	1,260	1,224	1,402	1,153	1,528	1,374	1,772	1,417	646	1,479	16,290	2,054	14,236
28年度	271001-280930	1,815	1,513	1,396	1,365	1,507	1,234	1,448	1,392	1,819	1,368	688	1,661	17,206	2,246	14,960
29年度	281001-290930	1,611	1,536	1,343	1,238	1,575	1,049	1,136	1,304	1,316	1,054	526	1,242	14,930	2,528	12,402
30年度	291001-300930	1,284	1,207	1,073	1,036	1,162	849									
合計	(25年度～29年度)	8,549	7,699	6,533	6,549	7,220	5,549	7,018	6,932	8,064	6,623	3,163	7,453	81,352		



年度	項目	単位(人)	65歳以上の割合
平成25年度	沿線人口	3,256	32.3%
	沿線人口(65歳以上)	1,051	
平成26年度	沿線人口	3,189	34.1%
	沿線人口(65歳以上)	1,089	
平成27年度	沿線人口	3,114	36.3%
	沿線人口(65歳以上)	1,131	
平成28年度	沿線人口	3,038	38.0%
	沿線人口(65歳以上)	1,153	
平成29年度	沿線人口	3,018	38.7%
	沿線人口(65歳以上)	1,167	

【主な利用者：鳳来中部小学校児童及び鳳来中学校生徒、高齢者】

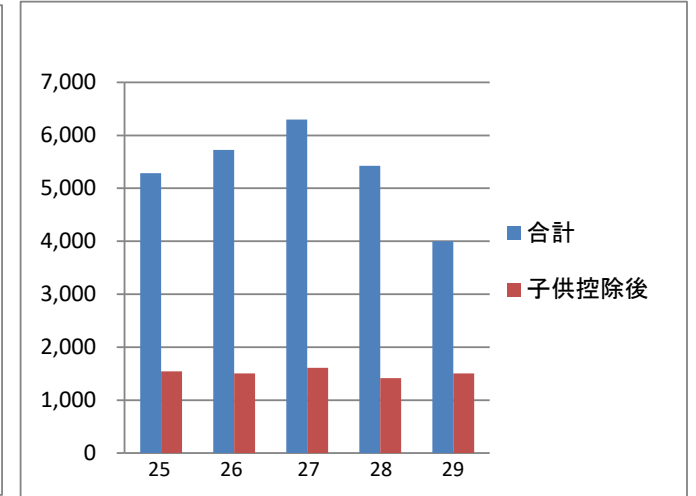
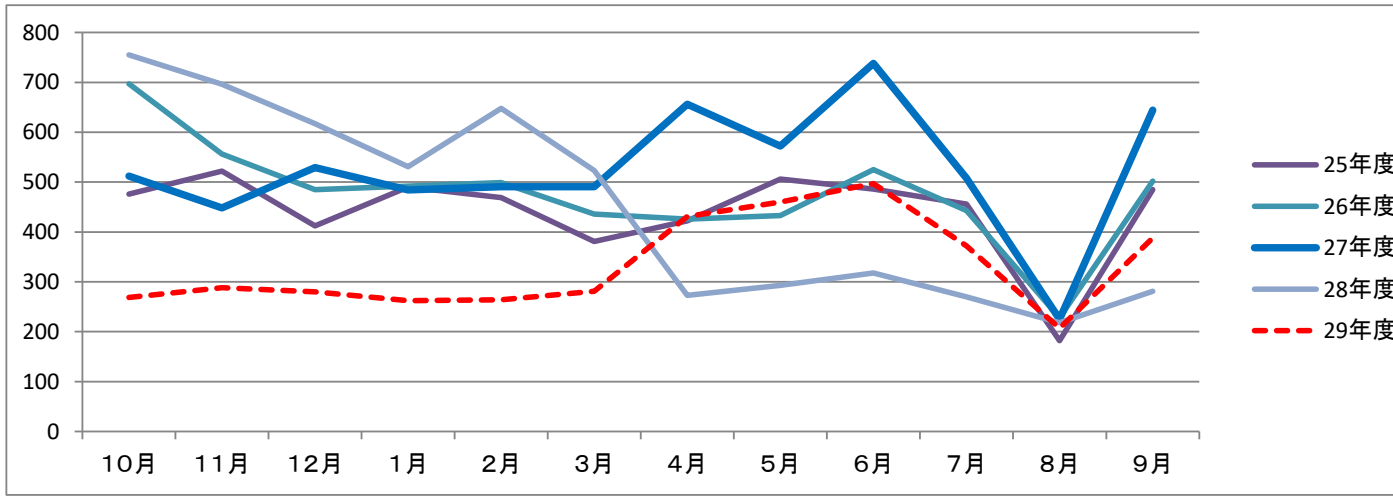
・鳳来中部小学校児童及び鳳来中学校生徒の通学に主に利用されています。

・28年度と29年度を比較すると、児童及び生徒数の減少により、全体の利用者数は減少しておりますが、一般の利用者数は増加しています。これは、29年4月より、定期券を利用して高校へ通学する生徒が増えたためです。

塩瀬線利用実績

(人)

運行期間	10月	11月	12月	1月	2月	3月	4月	5月	6月	7月	8月	9月	合計	子供控除後	子供利用	
25年度	241001-250930	476	522	412	490	469	381	422	506	486	456	182	485	5,287	1,545	3,742
26年度	251001-260930	697	556	485	492	499	436	426	433	525	443	228	502	5,722	1,506	4,216
27年度	261001-270930	512	448	529	484	491	491	656	572	738	508	225	644	6,298	1,607	4,691
28年度	271001-280930	755	696	617	531	648	523	273	293	318	270	218	281	5,423	1,415	4,008
29年度	281001-290930	269	288	280	262	264	281	431	460	497	372	207	388	3,999	1,505	2,494
30年度	291001-300930	269	288	280	262	264	281									
合計	(25年度~29年度)	2,709	2,510	2,323	2,259	2,371	2,112	2,208	2,264	2,564	2,049	1,060	2,300	26,729		



年度	項目	単位(人)	65歳以上の割合
平成25年度	沿線人口	1,678	35.2%
	沿線人口(65歳以上)	591	
平成26年度	沿線人口	1,650	36.2%
	沿線人口(65歳以上)	597	
平成27年度	沿線人口	1,595	37.3%
	沿線人口(65歳以上)	595	
平成28年度	沿線人口	1,561	38.6%
	沿線人口(65歳以上)	603	
平成29年度	沿線人口	1,529	40.0%
	沿線人口(65歳以上)	611	

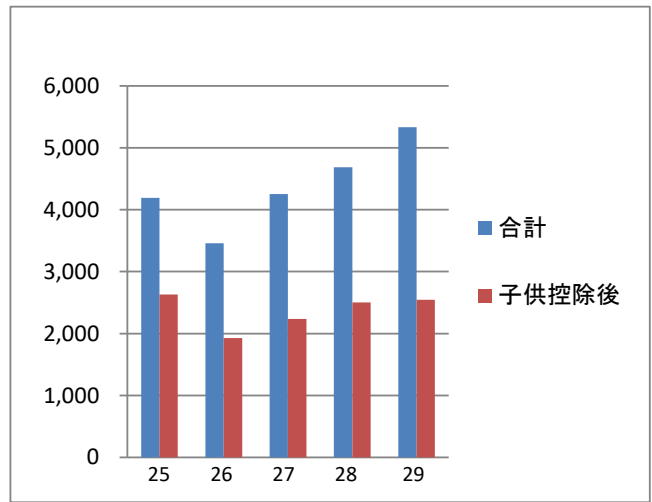
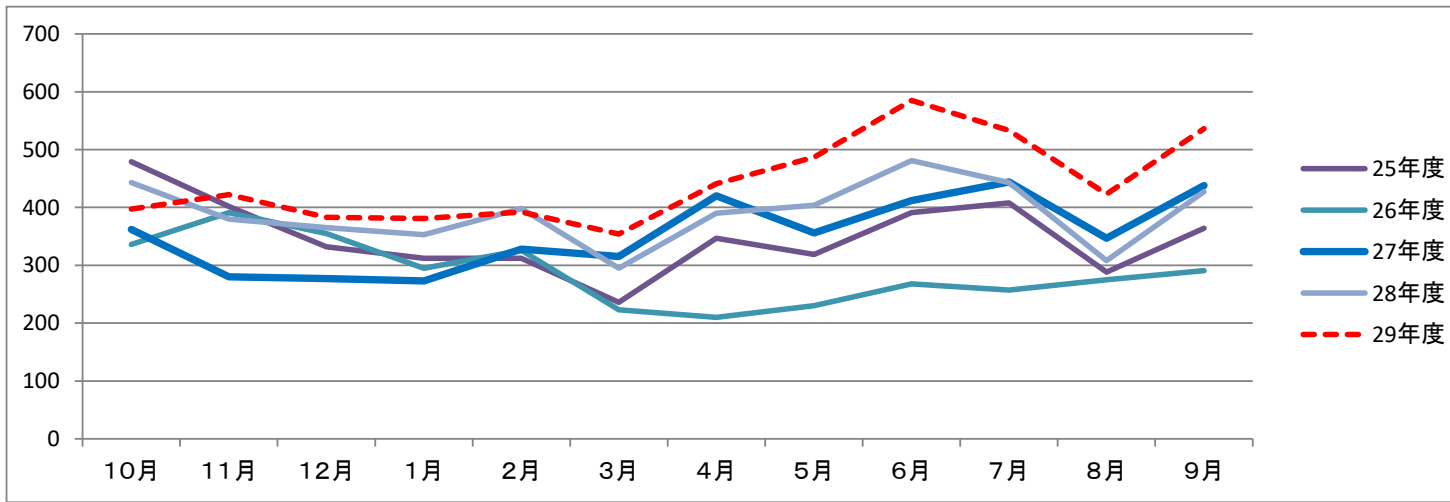
【主な利用者: 鳳来中学校生徒、高齢者】

- ・27年4月にルート及び時刻変更を行い、鳳来中学校生徒の通学利便を確保しました。
- ・28年4月にルート及び時刻変更を行い、玖老勢バス停及び大海駅バス停での乗継利便を良くしています。
- ・29年4月に鳳来中学校の部活の朝練習廃止への対応及び高校生の通学利便確保のための時刻変更を行いました。
- ・28年度と29年度を比較すると、利用者が増加しています。これは新たに利用する方が1名増えたためです。

守義線利用実績

(人)

	運行期間	10月	11月	12月	1月	2月	3月	4月	5月	6月	7月	8月	9月	合計	子供控除後	子供利用
25年度	241001-250930	479	402	332	312	312	236	347	319	391	408	288	364	4,190	2,633	1,557
26年度	251001-260930	336	391	355	295	326	223	210	230	268	257	275	291	3,457	1,929	1,528
27年度	261001-270930	362	280	277	273	328	315	420	356	412	444	347	438	4,252	2,236	2,016
28年度	271001-280930	443	380	365	353	398	295	390	404	481	443	308	427	4,687	2,505	2,182
29年度	281001-290930	397	422	383	381	392	354	441	487	585	533	423	536	5,334	2,545	2,789
30年度	291001-300930	548	534	528	472	503	361									
合計	(25年度～29年度)	2,017	1,875	1,712	1,614	1,756	1,423	1,808	1,796	2,137	2,085	1,641	2,056	21,920		



年度	項目	単位(人)	65歳以上の割合
平成25年度	沿線人口	648	43.7%
	沿線人口(65歳以上)	283	
平成26年度	沿線人口	632	44.3%
	沿線人口(65歳以上)	280	
平成27年度	沿線人口	614	46.7%
	沿線人口(65歳以上)	287	
平成28年度	沿線人口	606	47.7%
	沿線人口(65歳以上)	289	
平成29年度	沿線人口	597	48.1%
	沿線人口(65歳以上)	287	

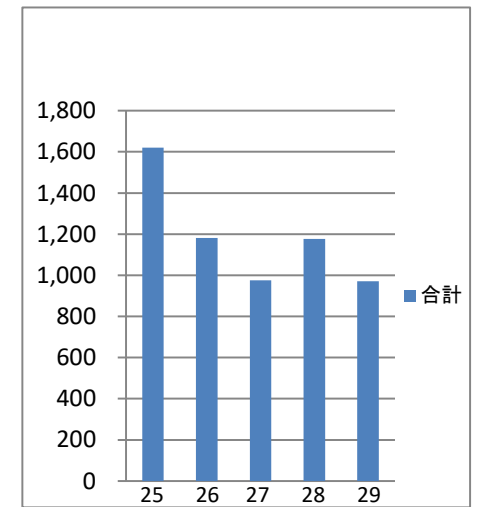
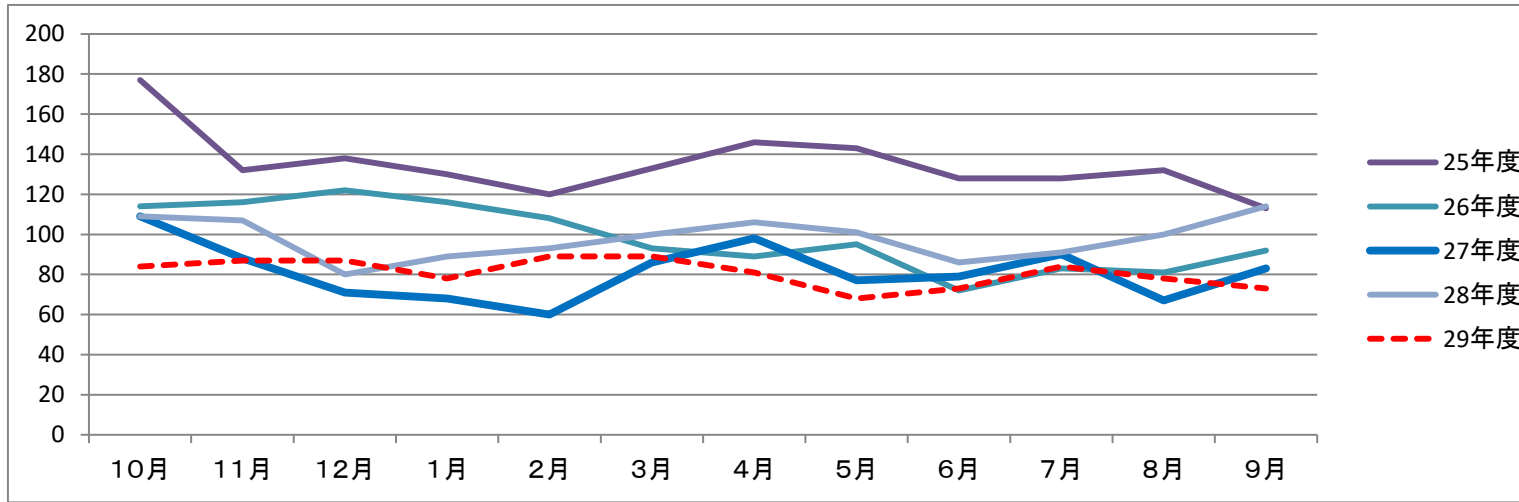
【主な利用者: 作手中学校生徒、新城東高校作手校舎生徒、高齢者】

- ・作手中学校生徒の通学に主に利用されています。
- ・この路線の沿線人口はSバス全路線の中で最も少ない路線となっています。
- ・27年度より、全体利用、一般利用ともに増加しています。
- ・一般利用の増加要因としては、27年度より、新城東高校作手校舎の生徒が通学のため、利用するようになったことです。
- ・また、昨年度、8月に利用が伸びている要因としては、地域で行われた朝のラジオ体操に行くため、小学生が利用したことが挙げられます。

つくであしがる線利用実績

(人)

	運行期間	10月	11月	12月	1月	2月	3月	4月	5月	6月	7月	8月	9月	合計
25年度	241001-250930	177	132	138	130	120	133	146	143	128	128	132	113	1,620
26年度	251001-260930	114	116	122	116	108	93	89	95	72	83	81	92	1,181
27年度	261001-270930	109	88	71	68	60	86	98	77	79	90	67	83	976
28年度	271001-280930	109	107	80	89	93	100	106	101	86	91	100	114	1,176
29年度	281001-290930	84	87	87	78	89	89	81	68	73	84	78	73	971
30年度	291001-300930	87	95	78	57	80	100							
合計	(25年度~29年度)	593	530	498	481	470	501	520	484	438	476	458	475	5,924



年度	項目	単位(人)	65歳以上の割合
平成25年度	沿線人口	2,730	40.8%
	沿線人口(65歳以上)	1,113	
平成26年度	沿線人口	2,665	41.5%
	沿線人口(65歳以上)	1,106	
平成27年度	沿線人口	2,589	43.1%
	沿線人口(65歳以上)	1,116	
平成28年度	沿線人口	2,553	44.1%
	沿線人口(65歳以上)	1,127	
平成29年度	沿線人口	2,497	44.5%
	沿線人口(65歳以上)	1,112	

【主な利用者:高齢者】

・平成20年4月から国の地域公共交通活性化再生総合事業費補助金により、実証運行を始め、3年間の実証運行期間を経て、平成23年4月からも運行継続をしています。

・28年度と29年度を比較すると、利用者は減少しています。

・減少要因としては、月に10回程度利用していた利用者の方がなくなってしまったこと、長期入院や施設入所により、今まで利用していた方が利用しなくなってしまったことが挙げられます。