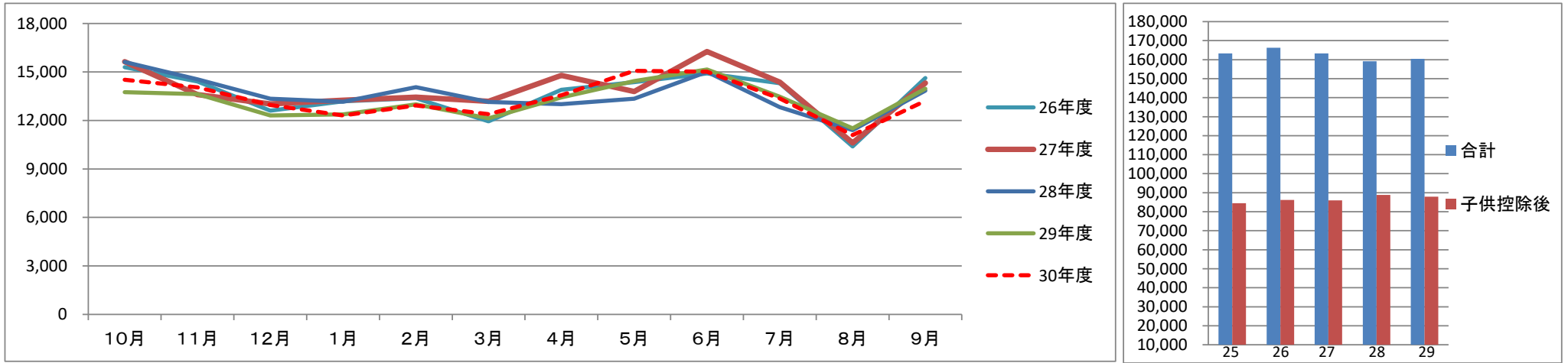


全路線利用実績

(人)

	運行期間	10月	11月	12月	1月	2月	3月	4月	5月	6月	7月	8月	9月	合計	子供控除後	子供利用
26年度	251001-260930	15,295	14,412	12,611	13,186	13,367	11,940	13,898	14,367	14,906	14,303	10,392	14,620	163,297	84,479	78,818
27年度	261001-270930	15,636	13,599	13,019	13,251	13,446	13,190	14,794	13,791	16,263	14,376	10,611	14,315	166,291	86,183	80,108
28年度	271001-280930	15,619	14,548	13,342	13,156	14,055	13,149	13,006	13,345	15,003	12,823	11,402	13,846	163,294	85,907	77,387
29年度	281001-290930	13,748	13,625	12,311	12,377	12,992	12,130	13,427	14,442	15,153	13,473	11,513	13,969	159,160	88,844	70,316
30年度	291001-300930	14,523	14,042	12,954	12,308	12,924	12,396	13,559	15,071	15,011	13,361	11,094	13,211	160,454	87,923	72,531
31年度	301001-310930	15,195	14,807	13,051	12,592	13,269	12,166									
合計	(26年度～30年度)	74,821	70,226	64,237	64,278	66,784	62,805	68,684	71,016	76,336	68,336	55,012	69,961	812,496		



年度	項目	単位(人)	65歳以上の割合
平成26年度	沿線人口	85,213	31.0%
	沿線人口(65歳以上)	26,390	
平成27年度	沿線人口	84,223	32.1%
	沿線人口(65歳以上)	27,076	
平成28年度	沿線人口	96,344	32.6%
	沿線人口(65歳以上)	31,373	
平成29年度	沿線人口	95,896	33.3%
	沿線人口(65歳以上)	31,892	
平成30年度	沿線人口	94,722	33.8%
	沿線人口(65歳以上)	32,061	

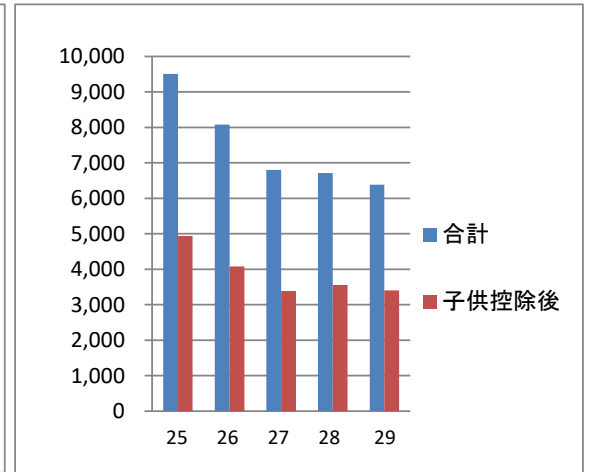
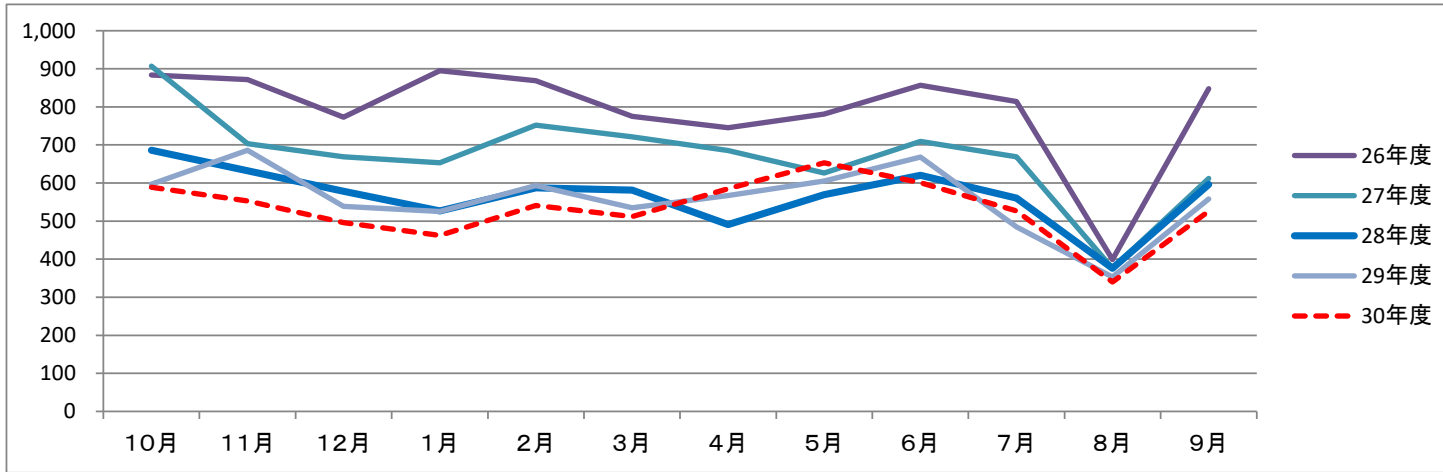
・平成30年度の利用者数は平成29年度と比較して全体で1,294人の増加となりましたが、これは小中学生の利用者が増加したためであり、一般の利用者は921人減少しています。

・65歳以上の人口は増加傾向にあり、沿線住民の高齢化率は年々、高まっています。今後さらに増えていく高齢者が現在の場所で暮らし続けていけるよう、地域住民及び交通事業者との協議を行い、路線の再編や利用促進策の実施を行います。

北部線利用実績

(人)

	運行期間	10月	11月	12月	1月	2月	3月	4月	5月	6月	7月	8月	9月	合計	子供控除後	子供利用
26年度	251001-260930	884	872	773	895	869	775	745	781	857	814	399	848	9,512	4,934	4,578
27年度	261001-270930	907	703	669	653	752	721	685	626	709	669	376	612	8,082	4,079	4,003
28年度	271001-280930	686	632	578	527	587	581	491	569	620	560	376	596	6,803	3,389	3,414
29年度	281001-290930	597	686	539	525	593	535	567	605	668	485	353	558	6,711	3,555	3,156
30年度	291001-300930	589	553	496	462	541	512	585	653	601	527	340	526	6,385	3,403	2,982
31年度	301001-310930	667	663	577	549	577	551									
合計	(26年度～30年度)	4,330	4,109	3,632	3,611	3,919	3,675	3,073	3,234	3,455	3,055	1,844	3,140	37,493		



年度	項目	単位(人)	65歳以上の割合
平成26年度	沿線人口	14,938	29.1%
	沿線人口(65歳以上)	4,352	
平成27年度	沿線人口	14,531	30.4%
	沿線人口(65歳以上)	4,411	
平成28年度	沿線人口	14,340	31.3%
	沿線人口(65歳以上)	4,491	
平成29年度	沿線人口	14,270	32.1%
	沿線人口(65歳以上)	4,580	
平成30年度	沿線人口	14,138	32.6%
	沿線人口(65歳以上)	4,610	

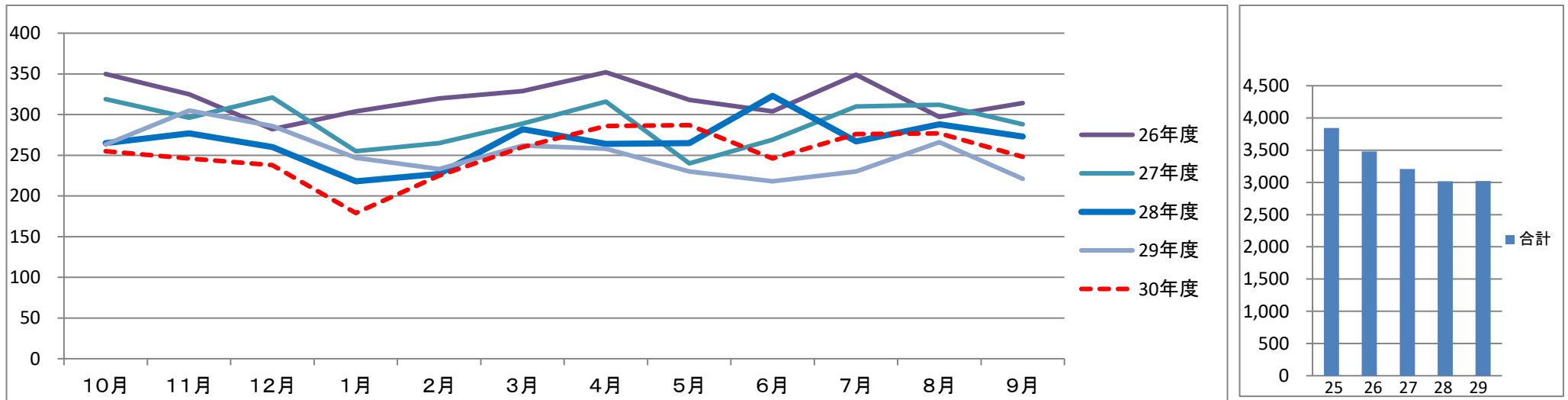
【主な利用者: 東郷東小学校児童、高齢者】

- ・利用者の約半数が東郷東小学校の児童です。
- ・例年8月に利用が減少しているのは、夏休みで小学生の利用が減少するためです。

西部線利用実績

(人)

	運行期間	10月	11月	12月	1月	2月	3月	4月	5月	6月	7月	8月	9月	合計
26年度	251001-260930	350	325	282	304	320	329	352	318	304	349	297	314	3,844
27年度	261001-270930	319	296	321	255	265	289	316	240	269	310	312	288	3,480
28年度	271001-280930	265	277	260	218	227	282	264	265	323	267	288	273	3,209
29年度	281001-290930	263	305	286	247	233	262	258	230	218	230	266	221	3,019
30年度	291001-300930	255	246	238	179	225	260	286	287	246	276	277	248	3,023
31年度	301001-310930	289	295	295	288	264	281							
合計	(26年度~30年度)	1,741	1,744	1,682	1,491	1,534	1,703	1,476	1,340	1,360	1,432	1,440	1,344	16,575



年度	項目	単位(人)	65歳以上の割合
平成26年度	沿線人口	17,439	26.4%
	沿線人口(65歳以上)	4,612	
平成27年度	沿線人口	16,952	27.7%
	沿線人口(65歳以上)	4,699	
平成28年度	沿線人口	16,870	28.3%
	沿線人口(65歳以上)	4,779	
平成29年度	沿線人口	17,255	29.1%
	沿線人口(65歳以上)	5,026	
平成30年度	沿線人口	17,040	29.8%
	沿線人口(65歳以上)	5,080	

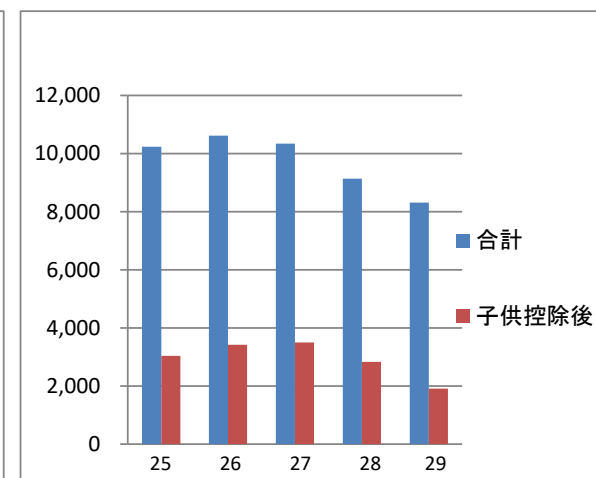
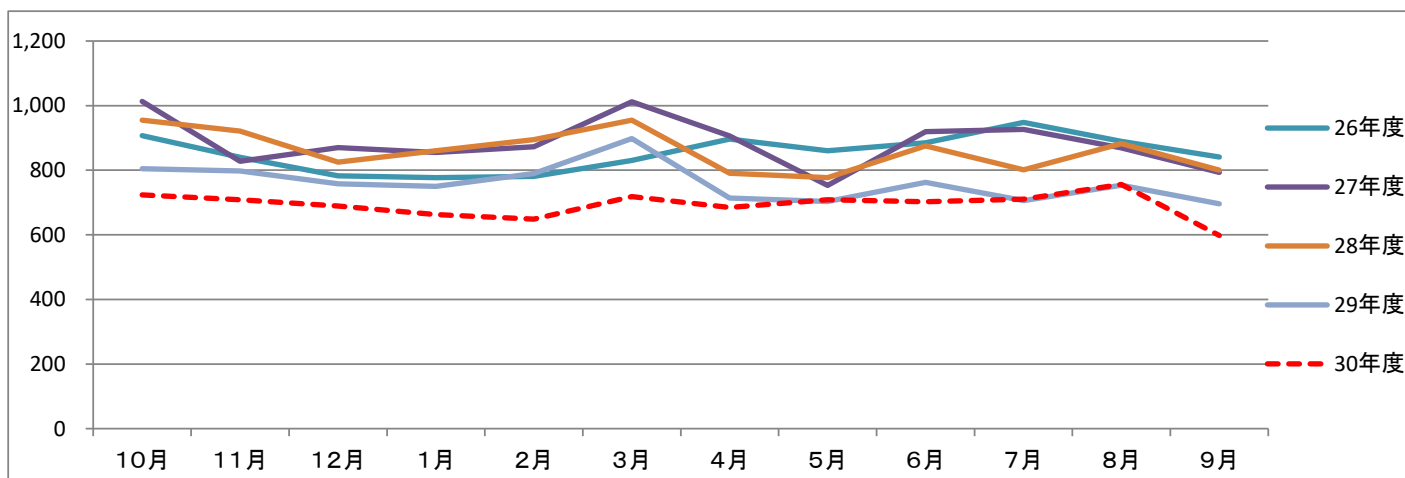
【主な利用者:高齢者】

- ・平成20年7月から国の地域公共交通活性化再生総合事業費補助金を受けて、実証運行を開始し、平成23年4月からも運行を継続しています。
- ・この路線は、Sバス全路線の中で最も沿線人口が多く65歳以上の人口も最多となっています。
- ・平成27年6月1日から、かねてより地元要望のあった川田地内にバス停を新設しました。
- ・平成29年1月4日から、川田・豊島地内で新たにバス停4か所を新設しました。

吉川市川線利用実績

(人)

	運行期間	10月	11月	12月	1月	2月	3月	4月	5月	6月	7月	8月	9月	合計	子供控除後	子供利用
26年度	251001-260930	907	840	783	777	781	830	896	860	885	948	889	841	10,237	3,037	7,200
27年度	261001-270930	1,013	828	870	855	873	1,012	906	753	919	926	869	793	10,617	3,417	7,200
28年度	271001-280930	955	921	825	860	895	955	791	777	875	801	882	800	10,337	3,497	6,840
29年度	281001-290930	805	798	758	750	790	898	714	703	762	706	754	696	9,134	2,834	6,300
30年度	291001-300930	724	709	689	663	649	718	685	709	702	710	756	598	8,312	1,912	6,400
31年度	301001-310930	740	714	637	609	631	683									
合計	(26年度～30年度)	5,144	4,810	4,562	4,514	4,619	5,096	3,992	3,802	4,143	4,091	4,150	3,728	48,637		



年度	項目	単位(人)	65歳以上の割合
平成26年度	沿線人口	8,686	30.9%
	沿線人口(65歳以上)	2,687	
平成27年度	沿線人口	8,389	32.1%
	沿線人口(65歳以上)	2,696	
平成28年度	沿線人口	8,267	33.1%
	沿線人口(65歳以上)	2,736	
平成29年度	沿線人口	8,137	33.9%
	沿線人口(65歳以上)	2,759	
平成30年度	沿線人口	7,987	34.6%
	沿線人口(65歳以上)	2,763	

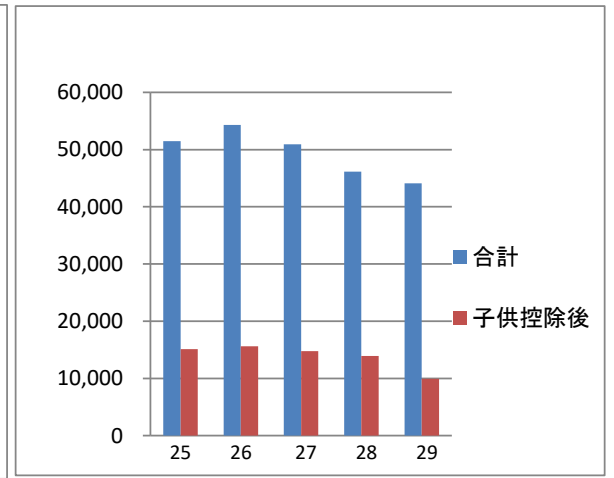
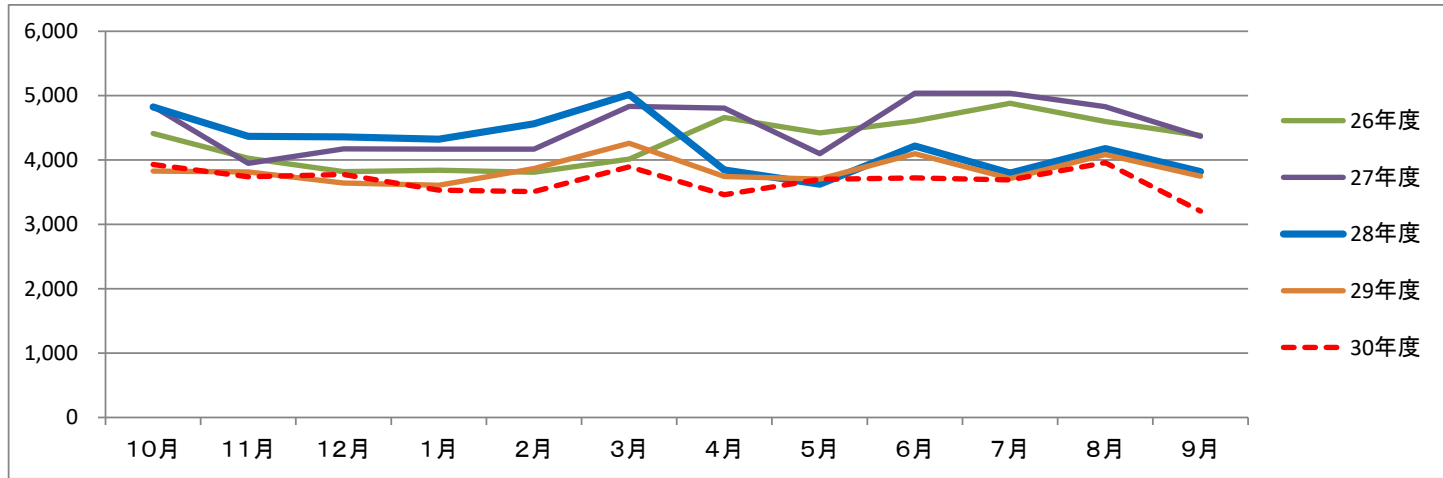
【主な利用者：舟着小学校児童、高齢者】

・舟着小学校児童の通学に主に利用されています。

中宇利線利用実績

(人)

	運行期間	10月	11月	12月	1月	2月	3月	4月	5月	6月	7月	8月	9月	合計	子供控除後	子供利用
26年度	251001-260930	4,412	4,028	3,820	3,842	3,810	4,015	4,660	4,422	4,609	4,881	4,596	4,381	51,476	15,116	36,360
27年度	261001-270930	4,831	3,948	4,174	4,168	4,168	4,832	4,808	4,098	5,038	5,037	4,827	4,368	54,297	15,597	38,700
28年度	271001-280930	4,823	4,367	4,357	4,322	4,564	5,018	3,847	3,624	4,216	3,796	4,179	3,818	50,931	14,751	36,180
29年度	281001-290930	3,830	3,816	3,643	3,608	3,866	4,260	3,744	3,704	4,100	3,713	4,085	3,747	46,116	13,896	32,220
30年度	291001-300930	3,930	3,740	3,774	3,531	3,509	3,893	3,461	3,700	3,723	3,691	3,959	3,206	44,117	9,917	34,200
31年度	301001-310930	3,895	3,761	3,371	3,190	3,350	3,547									
合計	(26年度～30年度)	25,721	23,660	23,139	22,661	23,267	25,565	20,520	19,548	21,686	21,118	21,646	19,520	246,937		



年度	項目	単位(人)	65歳以上の割合
平成26年度	沿線人口	13,598	29.9%
	沿線人口(65歳以上)	4,070	
平成27年度	沿線人口	13,299	30.9%
	沿線人口(65歳以上)	4,105	
平成28年度	沿線人口	13,148	31.7%
	沿線人口(65歳以上)	4,171	
平成29年度	沿線人口	13,038	32.3%
	沿線人口(65歳以上)	4,208	
平成30年度	沿線人口	12,855	32.9%
	沿線人口(65歳以上)	4,228	

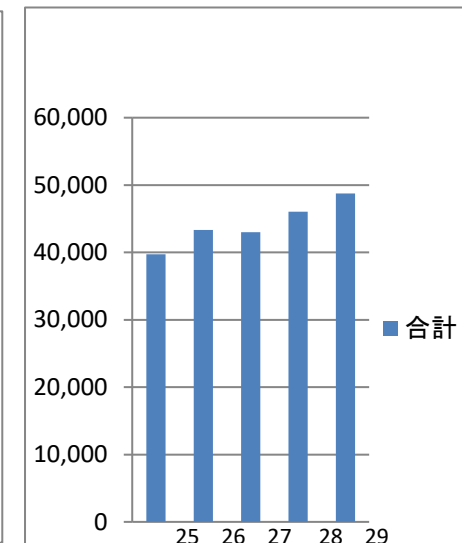
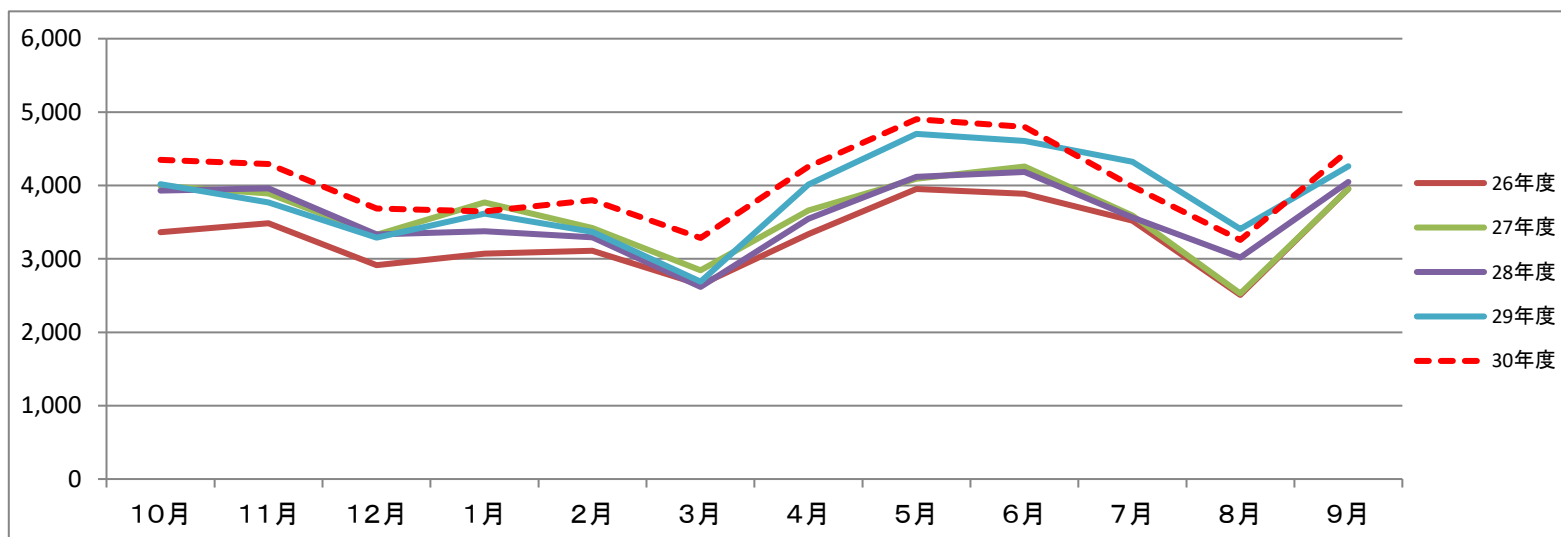
【主な利用者: 八名小学校児童、高齢者】

・八名小学校児童の通学に主に利用されています。

作手線利用実績

(人)

	運行期間	10月	11月	12月	1月	2月	3月	4月	5月	6月	7月	8月	9月	合計
26年度	251001-260930	3,364	3,484	2,916	3,069	3,109	2,646	3,336	3,950	3,885	3,522	2,509	3,955	39,745
27年度	261001-270930	3,995	3,893	3,327	3,768	3,418	2,843	3,659	4,091	4,258	3,592	2,528	3,954	43,326
28年度	271001-280930	3,929	3,961	3,331	3,378	3,295	2,618	3,547	4,119	4,184	3,566	3,020	4,049	42,997
29年度	281001-290930	4,019	3,770	3,291	3,615	3,366	2,690	4,012	4,703	4,606	4,321	3,409	4,260	46,062
30年度	291001-300930	4,348	4,294	3,686	3,647	3,801	3,283	4,259	4,902	4,796	3,989	3,258	4,477	48,740
31年度	301001-310930	4,684	4,603	4,105	4,014	4,088	3,540							
合計	(26年度~30年度)	19,655	19,402	16,551	17,477	16,989	14,080	18,813	21,765	21,729	18,990	14,724	20,695	220,870



年度	項目	単位(人)	65歳以上の割合
平成26年度	沿線人口	13,889	28.7%
	沿線人口(65歳以上)	3,981	
平成27年度	沿線人口	13,511	30.0%
	沿線人口(65歳以上)	4,050	
平成28年度	沿線人口	13,395	30.8%
	沿線人口(65歳以上)	4,127	
平成29年度	沿線人口	13,273	31.3%
	沿線人口(65歳以上)	4,157	
平成30年度	沿線人口	13,097	32.0%
	沿線人口(65歳以上)	4,195	

【主な利用者:新城東高校生徒、新城東高校作手校舎生徒、高齢者】

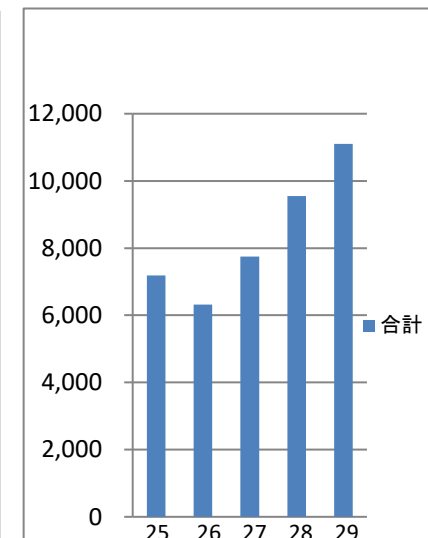
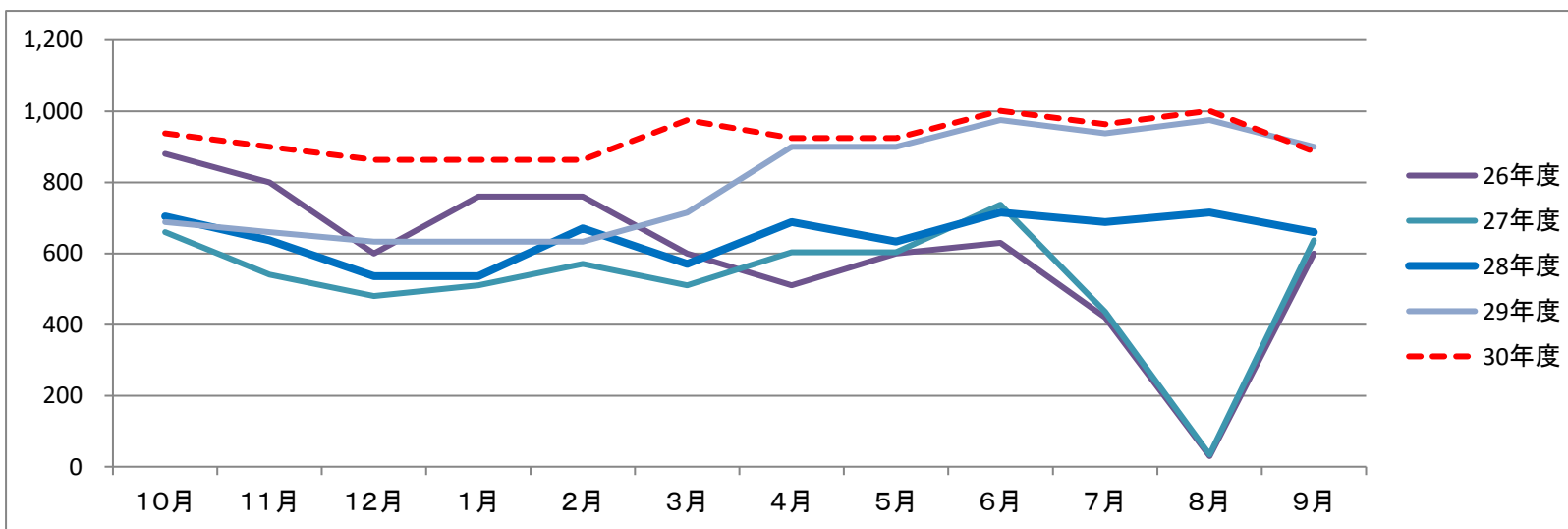
・平成22年10月に増便、ルート変更、運賃の変更(キ口制⇒200円・400円)としたことで利便性が高まりました。

・利用者が増加している要因として作手線を利用して、新城東高校作手校舎へ通学する生徒が増加したことが考えられます。

四谷千枚田新城線利用実績(旧本長篠海老線)

(人)

	運行期間	10月	11月	12月	1月	2月	3月	4月	5月	6月	7月	8月	9月	合計
26年度	251001-260930	880	800	600	760	760	600	510	600	630	420	30	600	7,190
27年度	261001-270930	660	540	480	510	570	510	603	603	737	436	34	637	6,320
28年度	271001-280930	704	637	536	536	670	570	688	633	715	688	715	660	7,752
29年度	281001-290930	688	660	633	633	633	715	900	900	975	938	975	900	9,550
30年度	291001-300930	938	900	863	863	863	975	924	924	1001	963	1001	886	11,101
31年度	301001-310930	1,001	924	924	886	886	963							
合計	(26年度~30年度)	3,870	3,537	3,112	3,302	3,496	3,370	3,625	3,660	4,058	3,445	2,755	3,683	41,913



年度	項目	単位(人)	65歳以上の割合
平成26年度	沿線人口	3,842	41.7%
	沿線人口(65歳以上)	1,603	
平成27年度	沿線人口	3,733	43.6%
	沿線人口(65歳以上)	1,628	
平成28年度	沿線人口	16,844	33.2%
	沿線人口(65歳以上)	5,586	
平成29年度	沿線人口	16,701	33.8%
	沿線人口(65歳以上)	5,645	
平成30年度	沿線人口	16,469	34.6%
	沿線人口(65歳以上)	5,691	

【主な利用者: 鳳来寺小学校児童及び鳳来中学校生徒、高齢者】

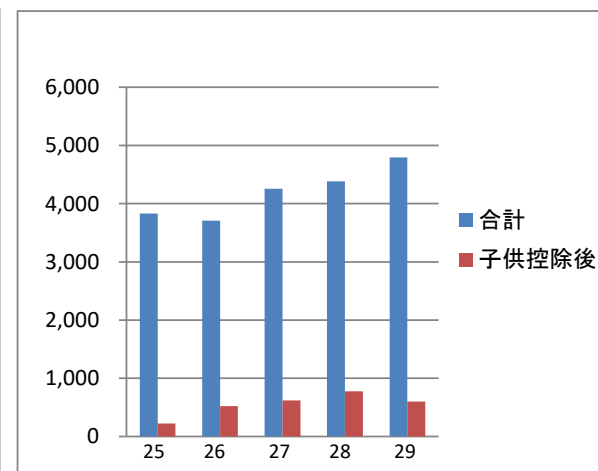
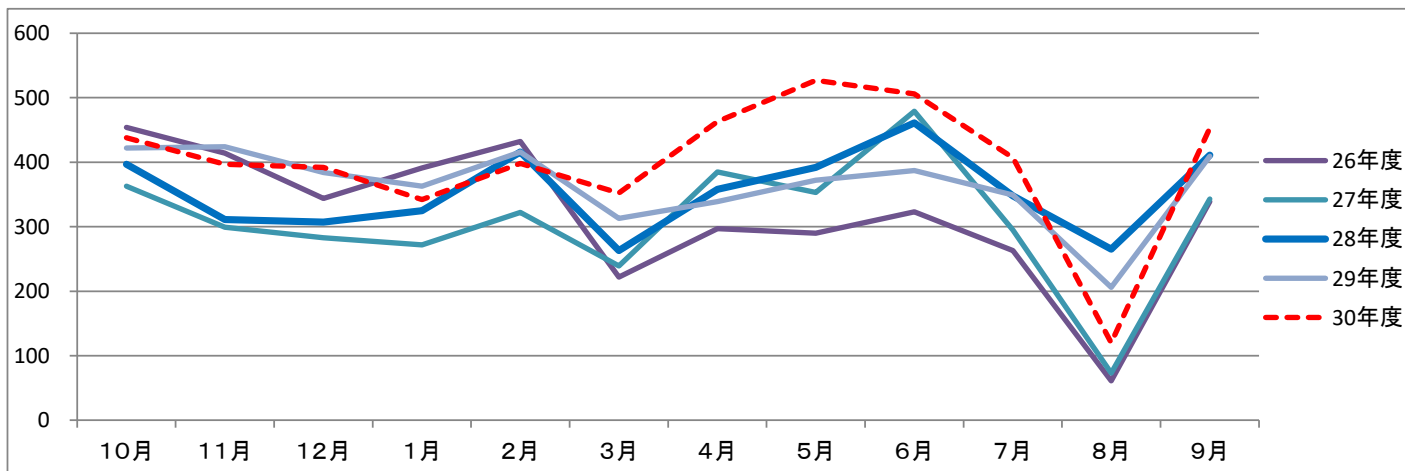
・平成28年4月から本長篠海老線を四谷千枚田新城線へ変更し、ルートを海老車庫前から旧連谷小(四谷千枚田口)まで延伸しています。

・路線を延伸したことにより、それまで登下校等で利用ができなかった中学生や沿線の高齢者の方が利用するようになり、年々、利用者が増加しています。

布里田峯線利用実績

(人)

	運行期間	10月	11月	12月	1月	2月	3月	4月	5月	6月	7月	8月	9月	合計	子供控除後	子供利用
26年度	251001-260930	454	414	344	391	432	222	297	290	323	263	61	339	3,830	222	3,608
27年度	261001-270930	363	299	283	272	322	239	385	353	479	295	73	343	3,706	522	3,184
28年度	271001-280930	397	311	307	325	416	263	358	392	461	348	265	411	4,254	620	3,634
29年度	281001-290930	422	424	384	363	416	313	339	372	387	349	206	409	4,384	778	3,606
30年度	291001-300930	438	397	392	342	398	352	463	527	506	407	120	453	4,795	598	4,197
31年度	301001-310930	541	460	362	365	442	343									
合計	(26年度～30年度)	2,074	1,845	1,710	1,693	1,984	1,389	1,842	1,934	2,156	1,662	725	1,955	20,969		



年度	項目	単位(人)	65歳以上の割合
平成26年度	沿線人口	1,257	47.0%
	沿線人口(65歳以上)	591	
平成27年度	沿線人口	2,234	40.2%
	沿線人口(65歳以上)	898	
平成28年度	沿線人口	2,157	42.0%
	沿線人口(65歳以上)	906	
平成29年度	沿線人口	2,128	43.0%
	沿線人口(65歳以上)	915	
平成30年度	沿線人口	2,071	43.7%
	沿線人口(65歳以上)	905	

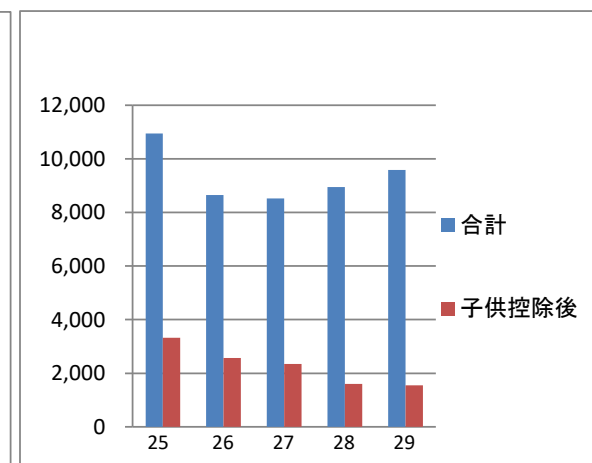
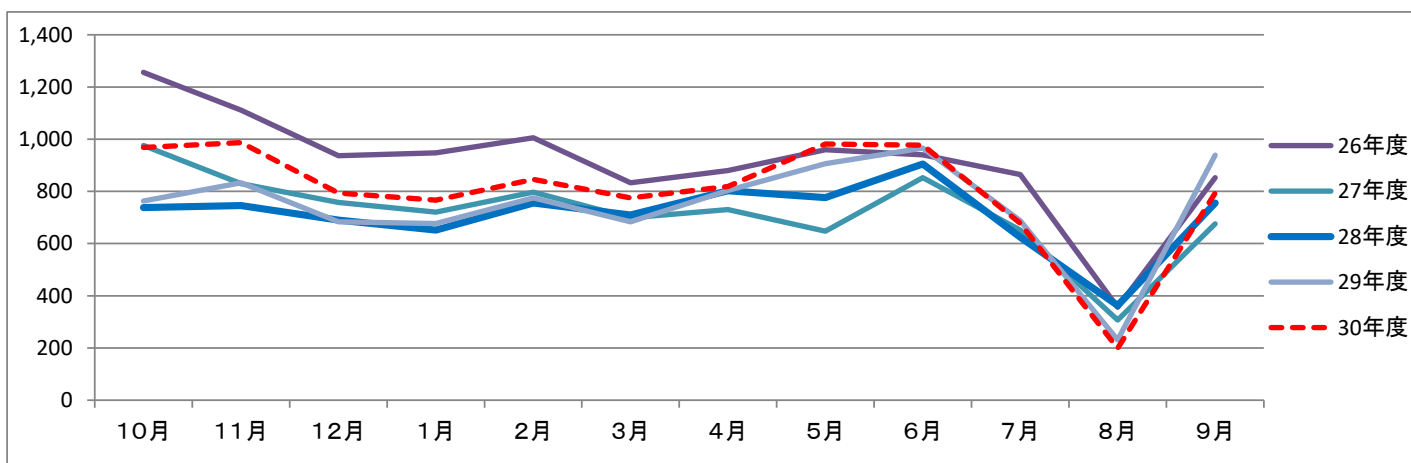
【主な利用者: 鳳来中学校生徒、高齢者】

- ・平成27年4月にルート変更を行い、朝の便を鳳来中学校まで直通で行けるようになりました。
- ・平成28年4月にルート及び時刻変更を行い、玖老勢バス停での乗継利便を良くしています。
- ・平成29年4月に鳳来中学校の部活の朝練習廃止に伴い、平成30年4月より時刻変更を行いました。

秋葉七滝線利用実績

(人)

運行期間	10月	11月	12月	1月	2月	3月	4月	5月	6月	7月	8月	9月	合計	子供控除後	子供利用	
26年度	251001-260930	1,256	1,111	937	948	1,005	833	880	960	940	865	356	853	10,944	3,324	7,620
27年度	261001-270930	976	830	758	721	797	699	730	648	853	652	307	676	8,647	2,569	6,078
28年度	271001-280930	738	746	690	652	755	710	803	776	905	625	363	756	8,519	2,350	6,169
29年度	281001-290930	763	833	684	677	775	684	804	906	966	688	231	939	8,950	1,601	7,349
30年度	291001-300930	968	987	794	766	846	775	819	982	977	678	199	794	9,585	1,553	8,032
31年度	301001-310930	908	929	730	748	833	641									
合計	(26年度～30年度)	4,701	4,507	3,863	3,764	5,011	4,342	4,036	4,272	4,641	3,508	1,456	4,018	46,645		



年度	項目	単位(人)	65歳以上の割合
平成26年度	沿線人口	3,882	34.6%
	沿線人口(65歳以上)	1,343	
平成27年度	沿線人口	3,814	36.0%
	沿線人口(65歳以上)	1,372	
平成28年度	沿線人口	3,743	37.1%
	沿線人口(65歳以上)	1,390	
平成29年度	沿線人口	3,691	38.0%
	沿線人口(65歳以上)	1,404	
平成30年度	沿線人口	3,618	39.1%
	沿線人口(65歳以上)	1,413	

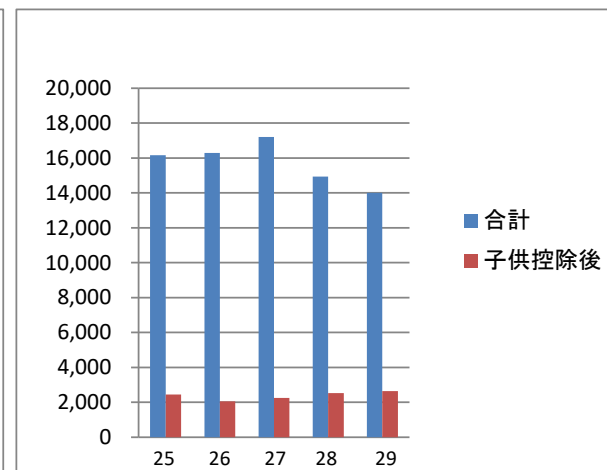
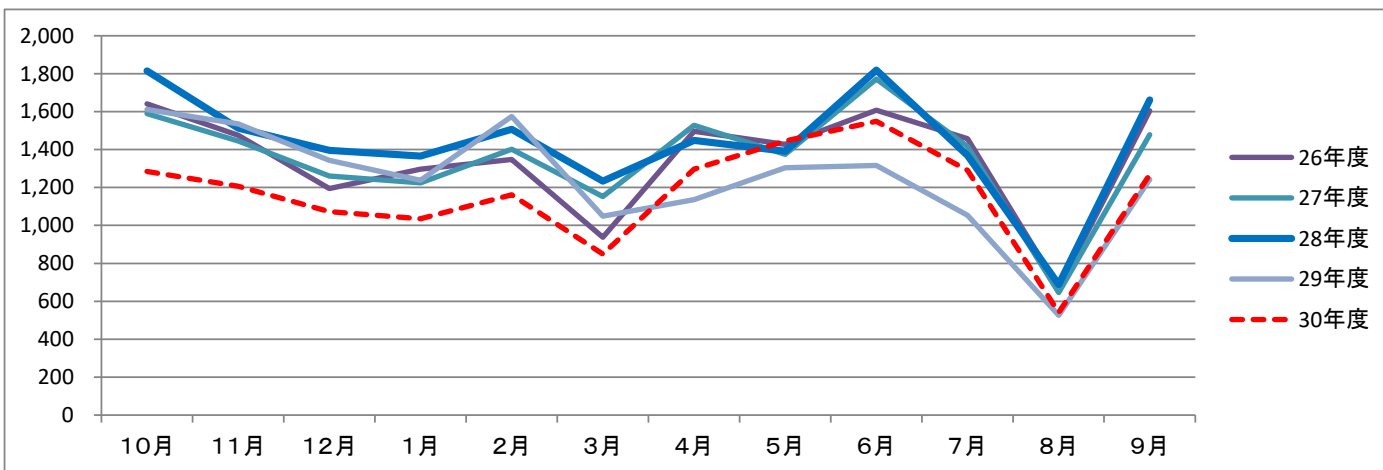
【主な利用者: 東陽小学校児童及び鳳来中学校生徒、高齢者】

- ・平成26年10月に東陽小学校児童の通学利便を確保するため、増便を行いました。
- ・平成29年4月に鳳来中学校の部活の朝練習廃止に伴い、平成30年4月より時刻変更を行いました。

長篠山吉田線利用実績

(人)

	運行期間	10月	11月	12月	1月	2月	3月	4月	5月	6月	7月	8月	9月	合計	子供控除後	子供利用
26年度	251001-260930	1,641	1,475	1,194	1,297	1,348	938	1,497	1,428	1,608	1,458	671	1,604	16,159	2,451	13,708
27年度	261001-270930	1,589	1,446	1,260	1,224	1,402	1,153	1,528	1,374	1,772	1,417	646	1,479	16,290	2,054	14,236
28年度	271001-280930	1,815	1,513	1,396	1,365	1,507	1,234	1,448	1,392	1,819	1,368	688	1,661	17,206	2,246	14,960
29年度	281001-290930	1,611	1,536	1,343	1,238	1,575	1,049	1,136	1,304	1,316	1,054	526	1,242	14,930	2,528	12,402
30年度	291001-300930	1,284	1,207	1,073	1,036	1,162	849	1,296	1,445	1,549	1,291	541	1,268	14,001	2,644	11,357
31年度	301001-310930	1,547	1,566	1,280	1,248	1,485	1,018									
合計	(26年度～30年度)	9,487	8,743	7,546	7,408	8,479	6,241	6,905	6,943	8,064	6,588	3,072	7,254	78,586		



年度	項目	単位(人)	65歳以上の割合
平成26年度	沿線人口	3,189	34.1%
	沿線人口(65歳以上)	1,089	
平成27年度	沿線人口	3,114	36.3%
	沿線人口(65歳以上)	1,131	
平成28年度	沿線人口	3,038	38.0%
	沿線人口(65歳以上)	1,153	
平成29年度	沿線人口	3,018	38.7%
	沿線人口(65歳以上)	1,167	
平成30年度	沿線人口	2,946	40.4%
	沿線人口(65歳以上)	1,189	

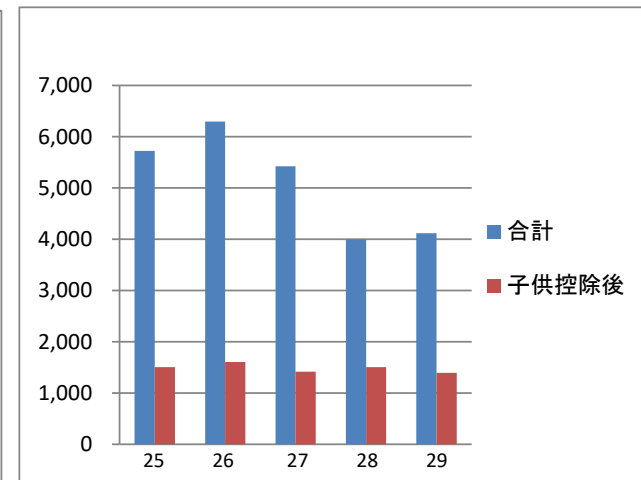
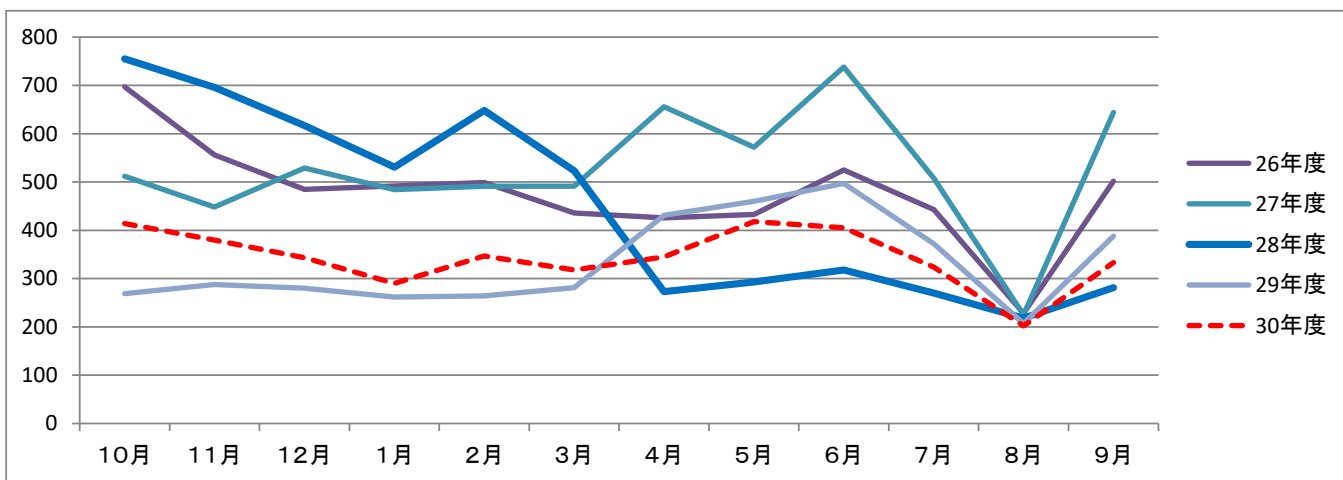
【主な利用者: 鳳来中部小学校児童及び鳳来中学校生徒、高齢者】

- ・鳳来中部小学校児童及び鳳来中学校生徒の通学に主に利用されています。
- ・平成29年度と平成30年度を比較すると、児童及び生徒数の減少により、全体の利用者数は減少していますが、一般の利用者数は増加しています。これは、平成29年4月より、定期券を利用して高校へ通学する生徒が増えたためです。

塩瀬線利用実績

(人)

年度	運行期間	10月	11月	12月	1月	2月	3月	4月	5月	6月	7月	8月	9月	合計	子供控除後	子供利用
26年度	251001-260930	697	556	485	492	499	436	426	433	525	443	228	502	5,722	1,506	4,216
27年度	261001-270930	512	448	529	484	491	491	656	572	738	508	225	644	6,298	1,607	4,691
28年度	271001-280930	755	696	617	531	648	523	273	293	318	270	218	281	5,423	1,415	4,008
29年度	281001-290930	269	288	280	262	264	281	431	460	497	372	207	388	3,999	1,505	2,494
30年度	291001-300930	414	380	343	290	347	318	345	418	405	324	202	333	4,119	1,397	2,722
31年度	301001-310930	401	400	359	353	370	322									
合計	(26年度～30年度)	2,647	2,368	2,254	2,059	2,249	2,049	2,131	2,176	2,483	1,917	1,080	2,148	25,561		



年度	項目	単位(人)	65歳以上の割合
平成26年度	沿線人口	1,650	36.2%
	沿線人口(65歳以上)	597	
平成27年度	沿線人口	1,595	37.3%
	沿線人口(65歳以上)	595	
平成28年度	沿線人口	1,561	38.6%
	沿線人口(65歳以上)	603	
平成29年度	沿線人口	1,529	40.0%
	沿線人口(65歳以上)	611	
平成30年度	沿線人口	1,485	40.9%
	沿線人口(65歳以上)	607	

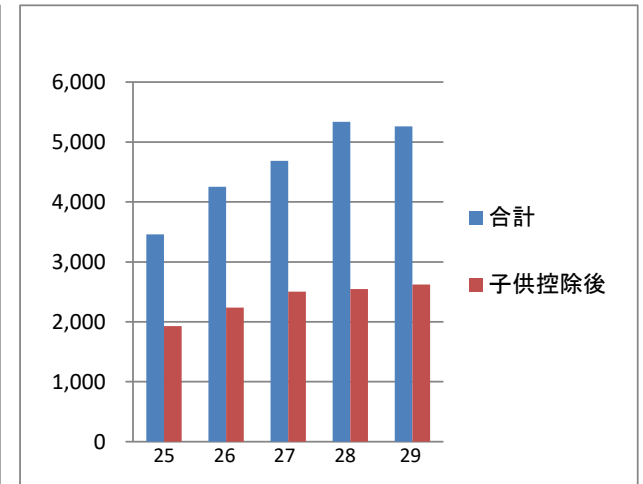
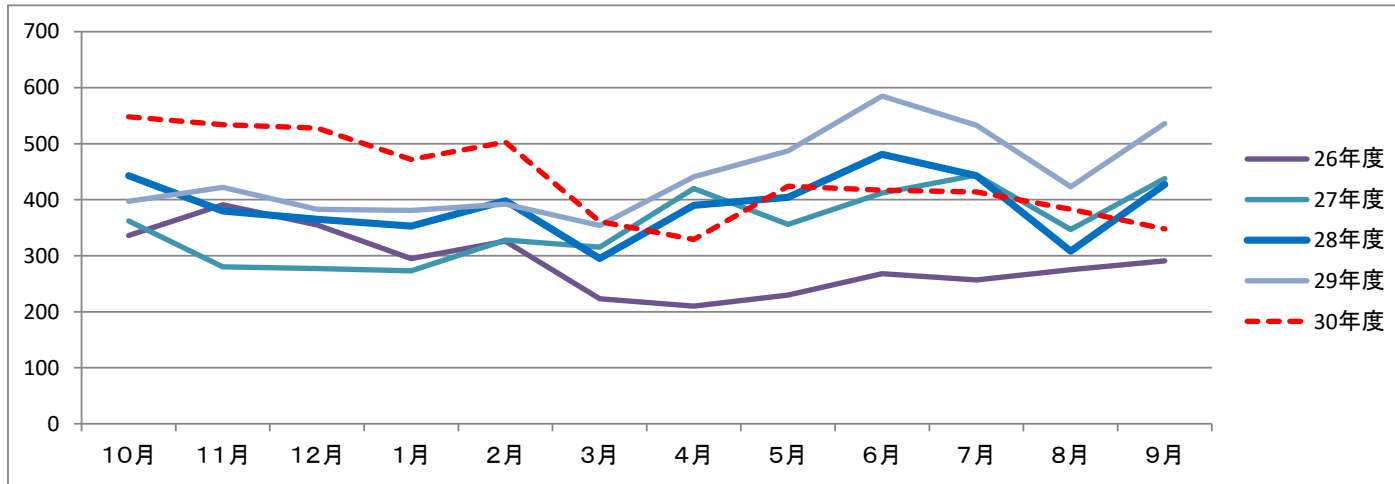
【主な利用者：鳳来中学校生徒、高齢者】

- ・平成27年4月にルート及び時刻変更を行い、鳳来中学校生徒の通学利便を確保しました。
- ・平成28年4月にルート及び時刻変更を行い、玖老勢バス停及び大海駅バス停での乗継利便を良くしています
- ・平成29年4月に鳳来中学校の部活の朝練習廃止されたことや高校生への通学利便確保のため、平成30年4月より時刻変更を行いました。

守義線利用実績

(人)

	運行期間	10月	11月	12月	1月	2月	3月	4月	5月	6月	7月	8月	9月	合計	子供控除後	子供利用
26年度	251001-260930	336	391	355	295	326	223	210	230	268	257	275	291	3,457	1,929	1,528
27年度	261001-270930	362	280	277	273	328	315	420	356	412	444	347	438	4,252	2,236	2,016
28年度	271001-280930	443	380	365	353	398	295	390	404	481	443	308	427	4,687	2,505	2,182
29年度	281001-290930	397	422	383	381	392	354	441	487	585	533	423	536	5,334	2,545	2,789
30年度	291001-300930	548	534	528	472	503	361	329	424	417	414	383	348	5,261	2,620	2,641
31年度	301001-310930	447	411	327	283	265	180									
合計	(26年度～30年度)	2,086	2,007	1,908	1,774	1,947	1,548	1,790	1,901	2,163	2,091	1,736	2,040	22,991		



年度	項目	単位(人)	65歳以上の割合
平成26年度	沿線人口	632	44.3%
	沿線人口(65歳以上)	280	
平成27年度	沿線人口	614	46.7%
	沿線人口(65歳以上)	287	
平成28年度	沿線人口	606	47.7%
	沿線人口(65歳以上)	289	
平成29年度	沿線人口	597	48.1%
	沿線人口(65歳以上)	287	
平成30年度	沿線人口	581	49.1%
	沿線人口(65歳以上)	285	

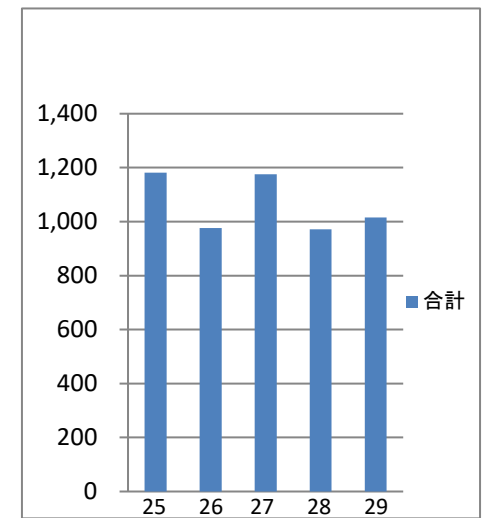
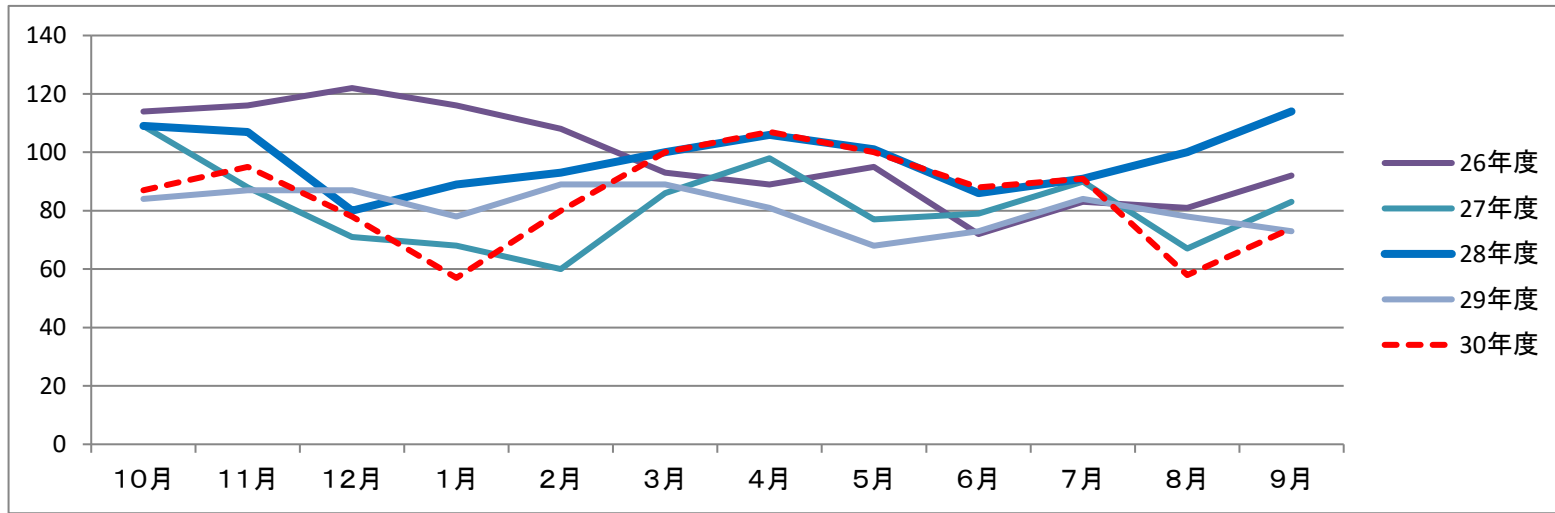
【主な利用者：作手中学校生徒、新城東高校作手校舎生徒、高齢者】

- ・作手中学校生徒の通学に主に利用されています。
- ・この路線は、Sバス全路線の中で最も沿線人口が少ない路線となっています。
- ・一般利用の増加要因としては、平成27年度より、新城東高校作手校舎の生徒が通学のため、利用するようになったことです。
- ・また、平成29年度から8月の利用者が伸びている主な要因としては、地域で行われる朝のラジオ体操に行くために小学生が利用したためです。

つくであしががる線利用実績

(人)

	運行期間	10月	11月	12月	1月	2月	3月	4月	5月	6月	7月	8月	9月	合計
26年度	251001-260930	114	116	122	116	108	93	89	95	72	83	81	92	1,181
27年度	261001-270930	109	88	71	68	60	86	98	77	79	90	67	83	976
28年度	271001-280930	109	107	80	89	93	100	106	101	86	91	100	114	1,176
29年度	281001-290930	84	87	87	78	89	89	81	68	73	84	78	73	971
30年度	291001-300930	87	95	78	57	80	100	107	100	88	91	58	74	1,015
31年度	301001-310930	75	81	84	59	78	97							
合計	(26年度~30年度)	503	493	438	408	430	468	481	441	398	439	384	436	5,319



年度	項目	単位(人)	65歳以上の割合
平成26年度	沿線人口	2,665	41.5%
	沿線人口(65歳以上)	1,106	
平成27年度	沿線人口	2,589	43.1%
	沿線人口(65歳以上)	1,116	
平成28年度	沿線人口	2,553	44.1%
	沿線人口(65歳以上)	1,127	
平成29年度	沿線人口	2,497	44.5%
	沿線人口(65歳以上)	1,112	
平成30年度	沿線人口	2,435	45.0%
	沿線人口(65歳以上)	1,095	

【主な利用者:高齢者】

・平成20年4月から国の地域公共交通活性化再生総合事業費補助金により、実証運行を始め、3年の実証運行期間を経て、平成23年4月から本格運行に移行しています。