

市 税 概 要

令和 5 年 度



新 城 市



市 章 の 説 明

長篠・設楽原の戦いという歴史的背景をもとに、戦国時代を象徴する「兜」をモチーフにしています。背景は、緑豊かな自然環境をあらわし、兜の前立部分の色彩、形状は、新城市の明るい未来をあらわすとともに、飛躍あふれた市民の営みを象徴しています。

新 城（ しんしろ ） の 名 の 由 来

新城(しんしろ)は、天正3年(1575年)織田・徳川連合軍と武田軍の将兵5万3千人が戦った「長篠・設楽原の戦い」において、戦功のあった長篠城主奥平貞昌(信昌)が、その翌年徳川家康の長女亀姫をめとり、現在の新城小学校の地に新しく築いた城の名称「新城城(しんしろじょう)」に由来しています。

「新城城(しんしろじょう)」と名付けられたのは、新城城築城の44年前の天文元年(1532年)に菅沼定継という殿様が現在の新城市石田地内(幽玄川河口の崖上)に築いた城が「新城(しんじょう)」と呼ばれており、城の名を区別するため、これが「しんしろ」の名の由来といわれています。

1 市勢

(1)市の概況

新城市は、新城市、鳳来町、作手村の新設合併によって平成17年10月1日に誕生しました。

桜・紅葉が美しく「三河の嵐山」とも呼ばれる桜淵公園や、霊鳥仏法僧(コノハズク)の棲む山として全国的に知られ、国の名勝に指定されている鳳来寺山など、市域に広がる国定公園・県立公園の指定区域には、特徴ある地形や豊かな植生、美しい景観が点在して訪れる人を魅了しています。

このほか夏でも涼しくレジャースポットとして人気のある作手高原、1300年の歴史を誇る湯谷温泉、里芋・お茶・梅・高原野菜など風土を活かして産出される特産品、新城歌舞伎・田楽をはじめとする地域の伝承芸能など魅力いっぱいの地域です。

四季折々のイベントとしては、春のさくらまつり、作手古城まつりや、夏の桜淵公園での納涼花火大会、秋の鳳来寺山のもみじまつりなどのほか、長篠・設楽原の戦いで知られるこの地では、5月の長篠合戦のぼりまつりや7月の設楽原決戦場まつりにおいて、火縄銃の実演があり来場者を魅了しています。

(2)地勢・位置

愛知県の東端、東三河のほぼ中央に位置し、東は静岡県に接しています。地形や自然環境の豊かさから、国定公園や県立自然公園に指定されている区域が広がっています。市域の84パーセントが、三河山間部を形成する豊かな緑に覆われ、東三河一帯の水源の役割を果たしています。



* 地勢

面積／ 499.23km²
東西／ 29.5km
南北／ 27.3km

* 市庁舎の位置

東経 137度29分51秒
北緯 34度53分56秒
標高 53.9m

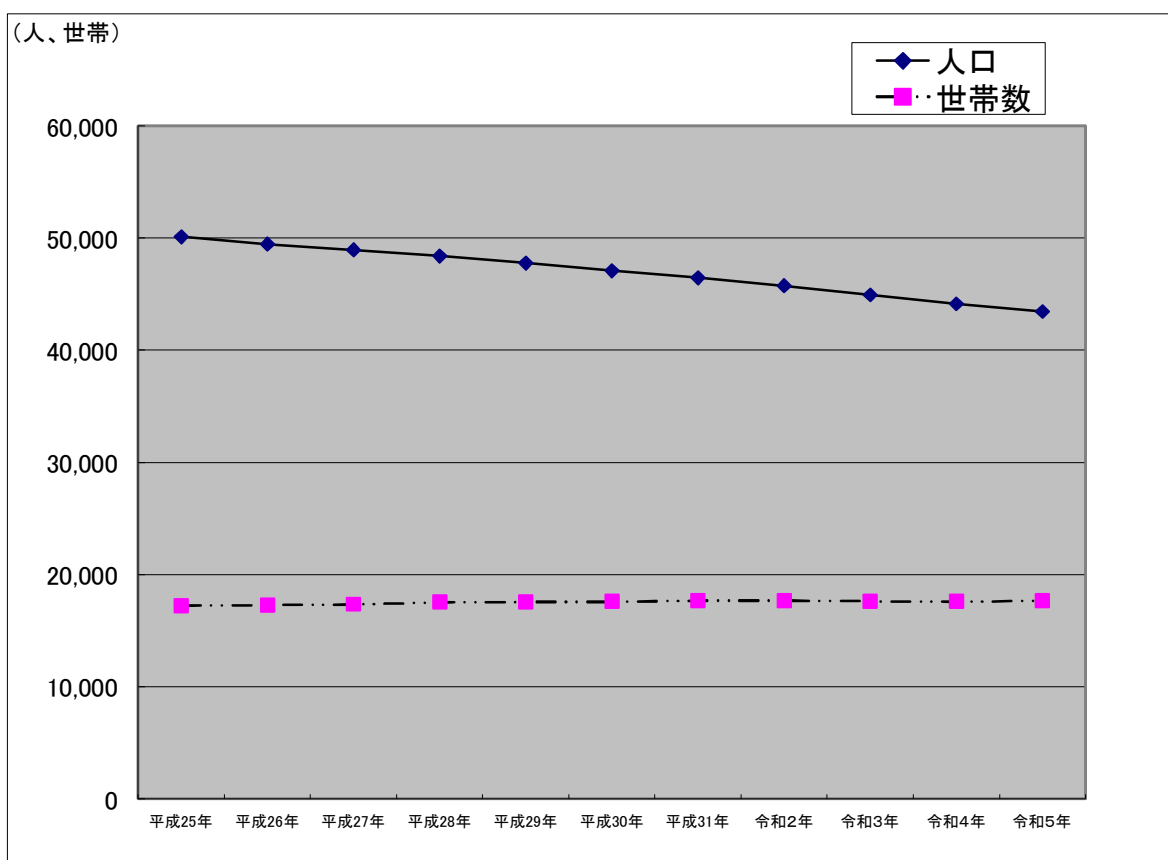
(2)人口及び世帯数の推移

4月1日現在

区分 年次	人口 (人)			世帯数 (世帯)	一世帯当たりの 人口(人)	1Km ² 当たりの 人口密度(人)
	総数	男	女			
平成25年	50,124	24,697	25,427	17,228	2.91	100.45
平成26年	49,475	24,368	25,107	17,279	2.86	99.15
平成27年	48,951	24,076	24,875	17,358	2.82	98.10
平成28年	48,403	23,835	24,568	17,543	2.76	97.00
平成29年	47,773	23,550	24,223	17,573	2.72	95.74
平成30年	47,084	23,246	23,838	17,608	2.72	94.36
平成31年	46,462	22,983	23,479	17,683	2.63	93.11
令和2年	45,745	22,686	23,059	17,673	2.59	91.67
令和3年	44,937	22,289	22,648	17,631	2.55	90.05
令和4年	44,136	21,953	22,183	17,590	2.51	88.45
令和5年	43,458	21,679	21,779	17,689	2.46	87.09

※人口、世帯数は住民基本台帳及び外国人登録に基づくものです。

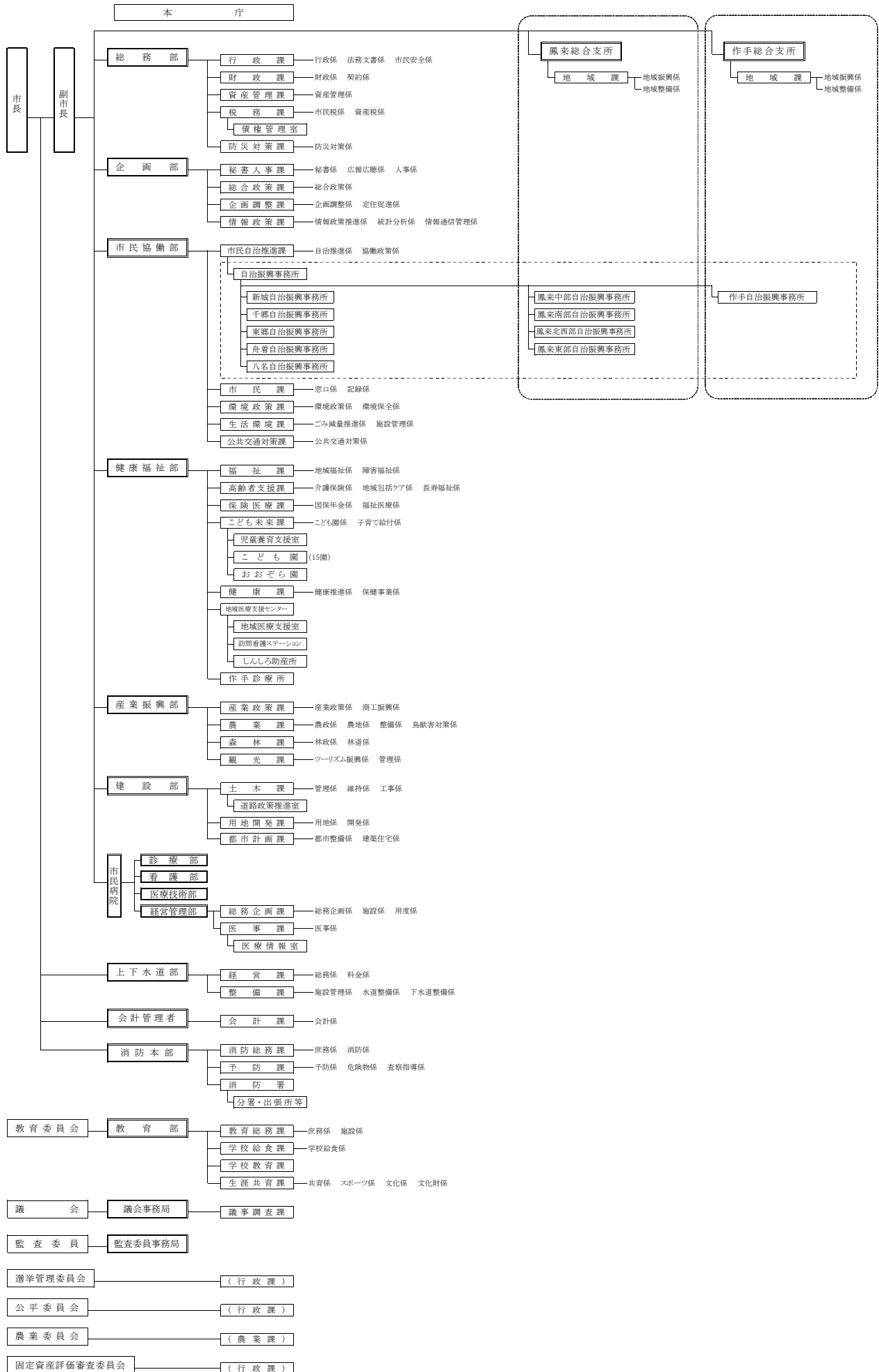
人口・世帯数の推移



2 機構
(1)組織図

令和5年4月1日現在

令和5年度



(2) 税務機構及び事務分掌

総務部税務課

令和5年4月1日現在

係名	職名及び人員					事務分掌
	課長	副課長	係長	主任	主事	
市民税係	1	1	1	1	5	税制の企画調査に関する事。 税務統計に関する事。 納税団体及び納税思想の高揚に関する事。 市民税の賦課等に関する事。 軽自動車税の賦課等に関する事。 市たばこ税、鉱産税及び入湯税に関する事。 固定資産税及び都市計画税の賦課等に関する事。
資産税係			1	2	4	特別土地保有税の賦課等に関する事。 土地、家屋、償却資産台帳、土地整理図等に関する事。 市税の減免及び過誤納金に関する事。 諸証明等の交付及び閲覧に関する事。 市税の審査請求に関する事。
債権管理室	1	1			4 (うち派遣1)	市税の徴収、督促及び滞納処分に関する事。 滞納市税等の整理回収に関する事。 市税等の欠損処分に関する事。 東三河広域連合税務事業部との連絡調整に関する事 債権に係る総合調整に関する事。
計	2	2	2	3	13	22名

鳳来総合支所地域課

係名	職名及び人員					事務分掌
	課長	副課長	係長	主任	主事	
地域振興係	1	1 (兼務)	1	1	3	市税等に関する事。 ※総合支所の職員は、総務部税務課に属さない事務も兼務
計	1	1	1	1	3	7名

作手総合支所地域課

係名	職名及び人員					事務分掌
	課長	副課長	係長	主任	主事	
地域振興係	1	1 (兼務)		1	2	市税等に関する事。 ※総合支所の職員は、総務部税務課に属さない事務も兼務
計	1	1	0	1	2	5名

3 財政

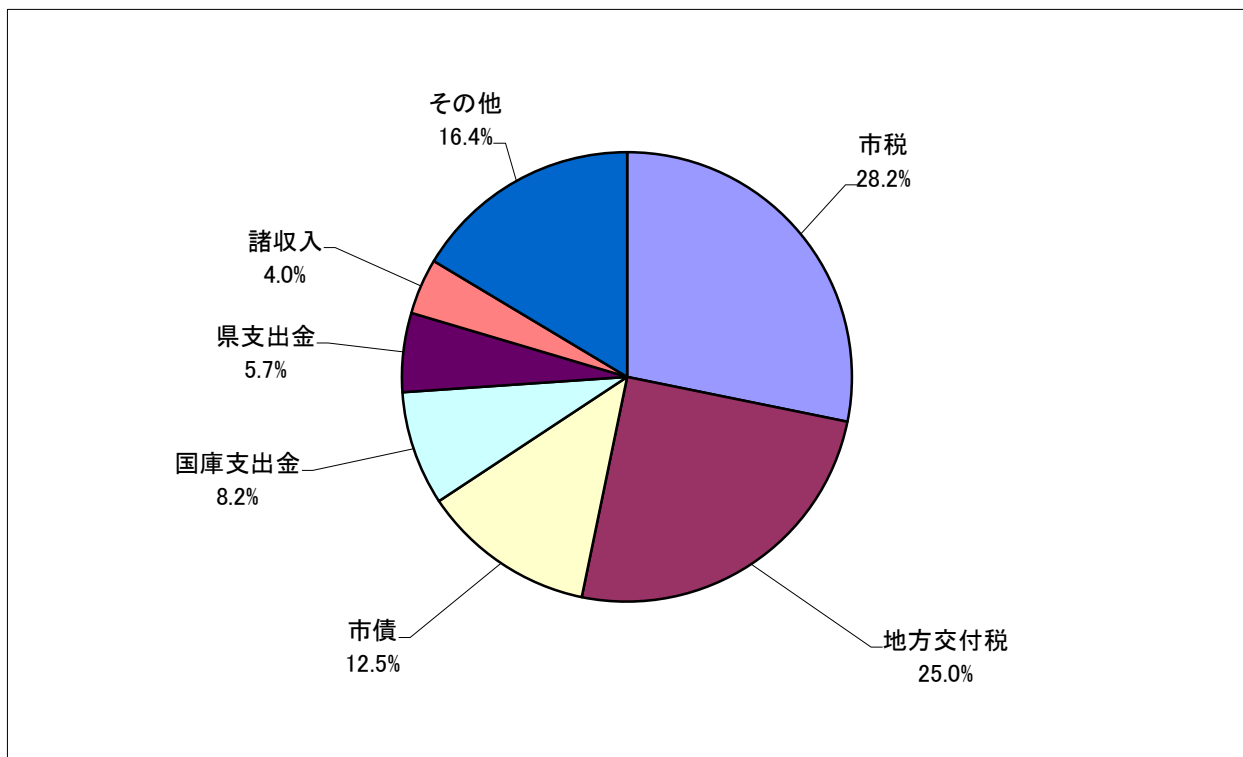
(1) 令和5年度一般会計歳入歳出当初予算額

(単位：千円)

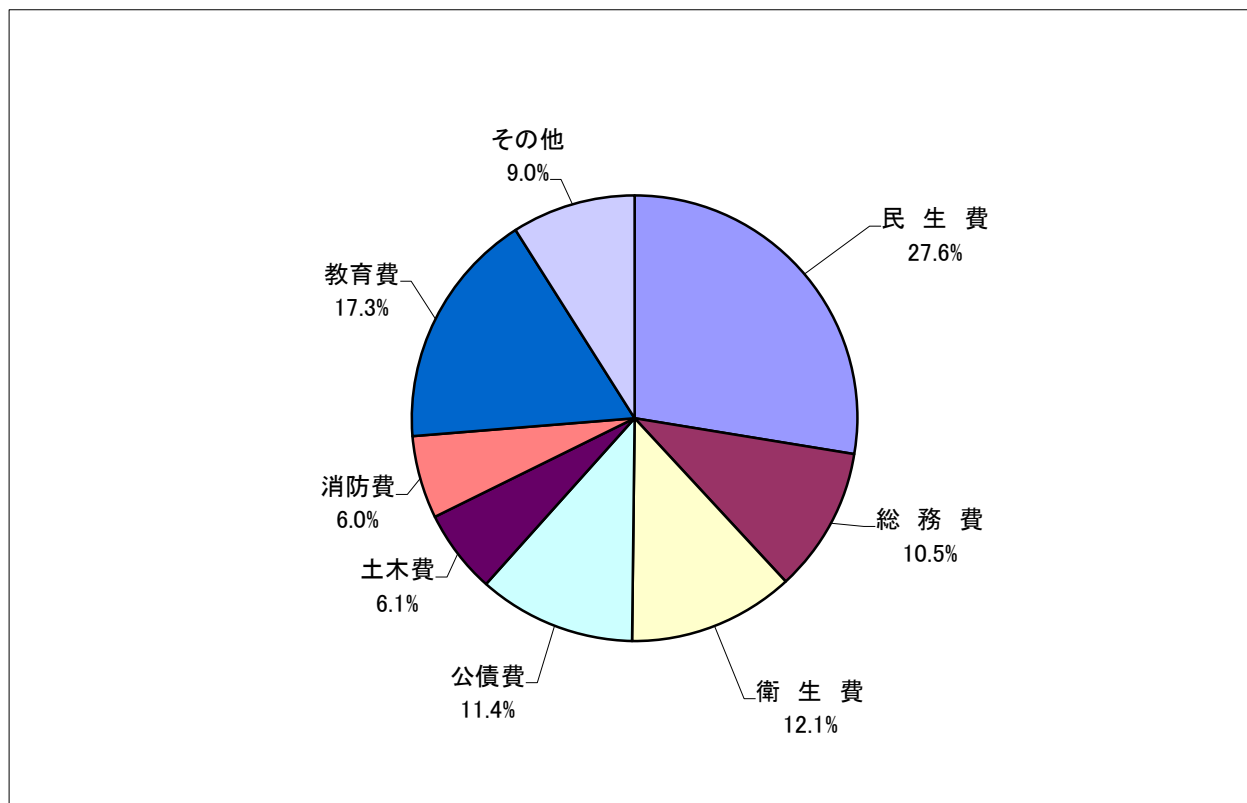
歳 入			歳 出		
区 分	予 算 額	構 成 比	区 分	予 算 額	構 成 比
市 税	7,154,000	28.2%	議 会 費	200,129	0.8%
地 方 譲 与 税	373,570	1.5%	総 務 費	2,672,872	10.5%
利 子 割 交 付 金	2,000	0.0%	民 生 費	6,996,854	27.6%
配 当 割 交 付 金	44,000	0.2%	衛 生 費	3,083,647	12.1%
株 式 等 譲 渡 所 得 割 交 付 金	32,000	0.1%	労 働 費	84,388	0.3%
法 人 事 業 税 交 付 金	124,000	0.5%	農 林 水 産 業 費	1,148,159	4.5%
地 方 消 費 税 交 付 金	1,240,000	4.9%	商 工 費	753,023	3.0%
ゴ ル フ 場 利 用 税 交 付 金	64,000	0.2%	土 木 費	1,554,930	6.1%
自 動 車 取 得 税 交 付 金	1	0.0%	消 防 費	1,510,916	6.0%
環 境 性 能 割 交 付 金	65,000	0.3%	教 育 費	4,390,312	17.3%
地 方 特 例 交 付 金	38,000	0.1%	災 害 復 旧 費	45,684	0.2%
地 方 交 付 税	6,350,000	25.0%	公 債 費	2,907,086	11.4%
交 通 安 全 対 策 特 別 交 付 金	8,000	0.0%	予 備 費	50,000	0.2%
分 担 金 及 び 負 担 金	500,733	2.0%			
使 用 料 及 び 手 数 料	375,249	1.5%			
国 庫 支 出 金	2,087,182	8.2%			
県 支 出 金	1,450,830	5.7%			
財 産 収 入	90,445	0.4%			
寄 附 金	30,205	0.1%			
繰 入 金	872,639	3.4%			
繰 越 金	300,000	1.2%			
諸 収 入	1,007,446	4.0%			
市 債	3,188,700	12.5%			
合 計	25,398,000	100.0%	合 計	25,398,000	100.0%

令和5年度 一般会計歳入歳出当初予算額構成図

歳 入



歳 出

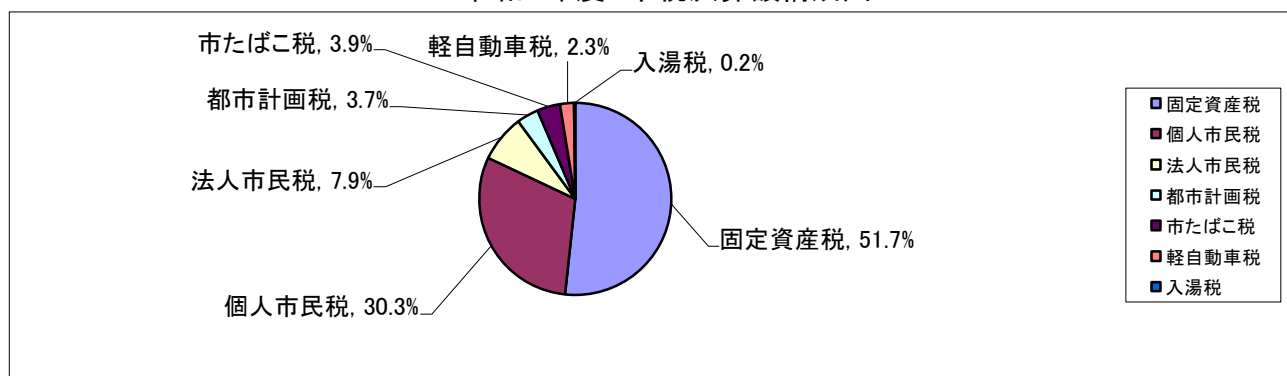


(2) 令和4年度一般会計歳入歳出決算額

(単位: 千円)

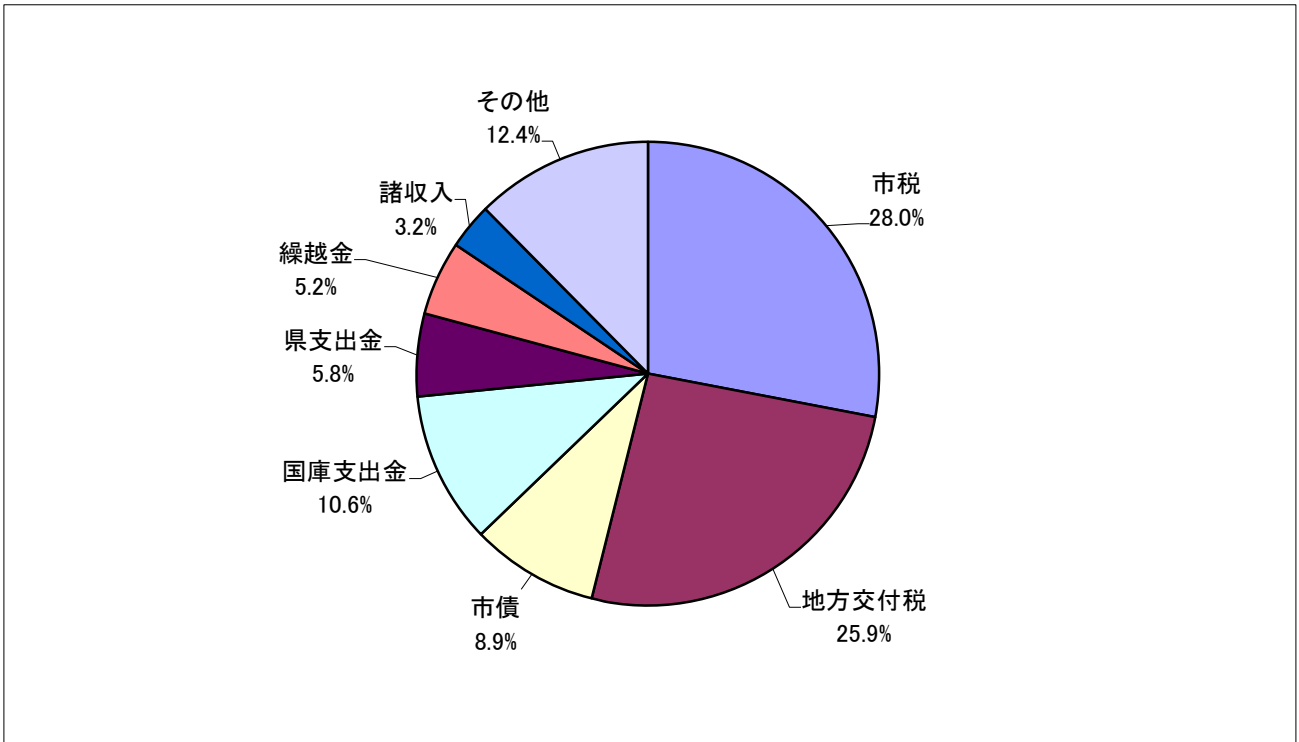
歳 入				歳 出			
区 分	予 算 額	決 算 額	構 成 比	区 分	予 算 額	決 算 額	構 成 比
市 税	7,085,000	7,388,043	28.0%	議 会 費	198,839	191,657	0.8%
地 方 譲 与 税	382,570	376,501	1.4%	総 務 費	4,545,770	4,233,383	17.1%
利 子 割 交 付 金	3,000	2,525	0.0%	民 生 費	7,405,838	6,980,610	28.2%
配 当 割 交 付 金	34,000	44,217	0.2%	衛 生 費	3,711,703	3,300,333	13.3%
株 式 譲 渡 所 得 割 交 付 金	25,000	30,322	0.1%	労 働 費	86,533	83,707	0.3%
法 人 事 業 税 交 付 金	84,000	133,948	0.5%	農 林 水 産 業 費	1,327,057	1,134,203	4.6%
地 方 消 費 税 交 付 金	1,112,000	1,116,164	4.2%	商 工 費	1,006,556	949,677	3.8%
ゴ ル フ 場 利 用 税 交 付 金	60,000	67,474	0.3%	土 木 費	1,540,635	1,149,026	4.7%
自 動 車 取 得 税 交 付 金	1	3	0.0%	消 防 費	1,627,873	1,564,579	6.3%
環 境 性 能 割 交 付 金	73,000	58,633	0.2%	教 育 費	2,453,037	2,070,417	8.4%
地 方 特 例 交 付 金	35,000	43,654	0.2%	災 害 復 旧 費	170,569	106,346	0.4%
地 方 交 付 税	6,515,769	6,831,532	25.9%	公 債 費	3,005,078	3,003,104	12.1%
交 通 安 全 対 策 特 別 交 付 金	8,000	6,494	0.0%	予 備 費	22,228	0	0.0%
分 担 金 及 び 負 担 金	518,569	521,764	2.0%				
使 用 料 及 び 手 数 料	381,704	361,478	1.4%				
国 庫 支 出 金	3,333,878	2,795,921	10.6%				
県 支 出 金	1,739,655	1,525,391	5.8%				
財 産 収 入	89,561	35,993	0.1%				
寄 附 金	42,552	50,537	0.2%				
繰 入 金	466,932	427,538	1.6%				
繰 越 金	1,378,498	1,378,499	5.2%				
諸 収 入	902,727	831,366	3.2%				
市 債	2,830,300	2,358,800	8.9%				
合 計	27,101,716	26,386,797	100.0%	合 計	27,101,716	24,767,042	100.0%

令和4年度 市税決算額構成図

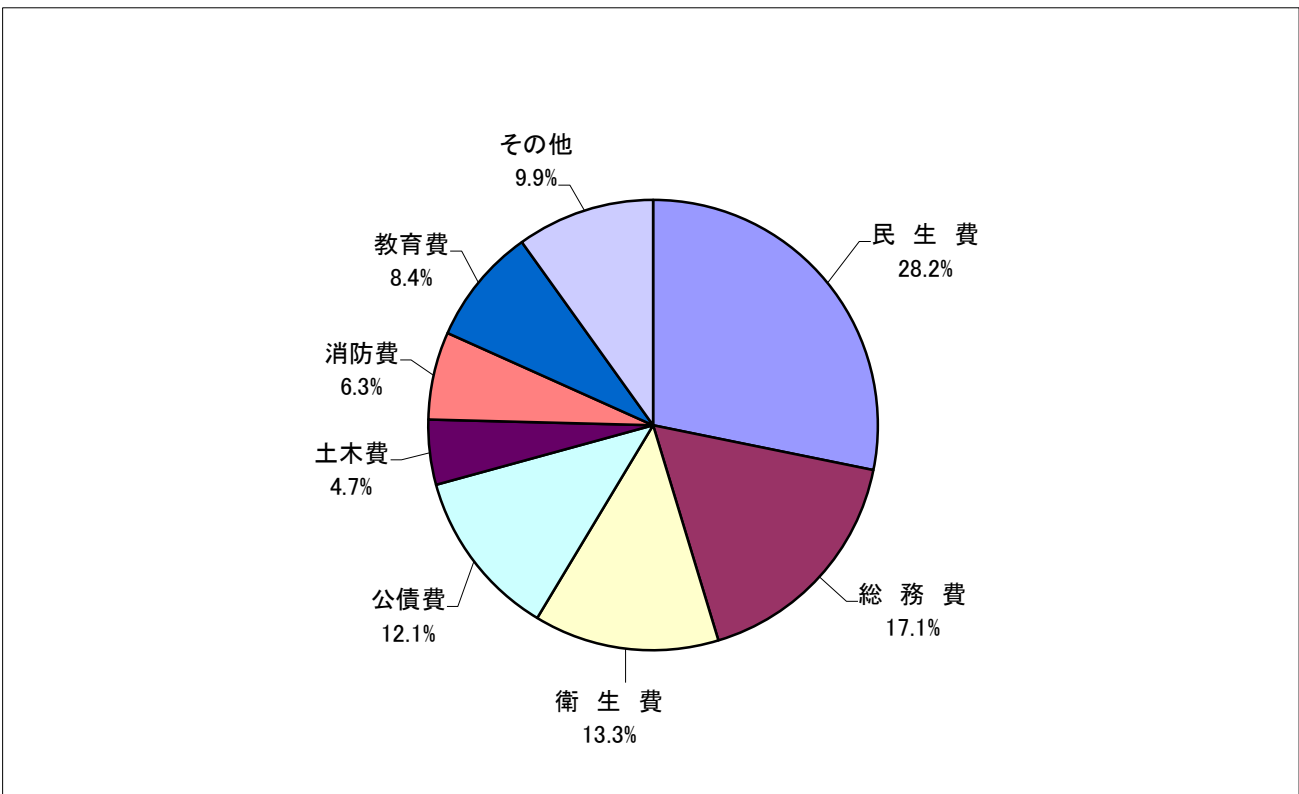


令和4年度 一般会計歳入歳出決算額構成図

歳 入



歳 出



(3) 令和4年度市税決算額

(単位: 円)

区 分		予算現額 A	調定額 B	収入済額 C	不納欠損額 D	収入未済額 E(B-C-D)	Cの構成比	収入率 C/A	収納率 C/(B-D)	
市 民 税	現年課税分	2,605,718,000	2,814,068,178	2,800,582,268	0	13,485,910	37.9%	107.5%	99.5%	
	滞納繰越分	17,231,000	79,109,777	19,102,941	3,121,951	56,884,885	0.3%	110.9%	25.1%	
	計	2,622,949,000	2,893,177,955	2,819,685,209	3,121,951	70,370,795	38.2%	107.5%	97.6%	
	個 人	現年課税分	2,192,345,000	2,230,123,578	2,217,350,068	0	12,773,510	30.0%	101.1%	99.4%
		滞納繰越分	13,774,000	66,085,197	18,547,641	2,510,451	45,027,105	0.3%	134.7%	29.2%
		計	2,206,119,000	2,296,208,775	2,235,897,709	2,510,451	57,800,615	30.3%	101.3%	97.5%
	法 人	現年課税分	413,373,000	583,944,600	583,232,200	0	712,400	7.9%	141.1%	99.9%
		滞納繰越分	3,457,000	13,024,580	555,300	611,500	11,857,780	0.0%	16.1%	4.5%
		計	416,830,000	596,969,180	583,787,500	611,500	12,570,180	7.9%	140.1%	97.9%
固定資産税	現年課税分	3,700,850,000	3,815,741,900	3,787,888,913	0	27,852,987	51.3%	102.4%	99.3%	
	滞納繰越分	32,964,000	88,577,549	25,635,256	5,682,356	57,259,937	0.4%	77.8%	30.9%	
	計	3,733,814,000	3,904,319,449	3,813,524,169	5,682,356	85,112,924	51.7%	102.1%	97.8%	
	純 固 定 資 産	現年課税分	3,676,624,000	3,791,515,400	3,763,662,413	0	27,852,987	50.9%	102.4%	99.3%
		滞納繰越分	32,964,000	88,577,549	25,635,256	5,682,356	57,259,937	0.4%	77.8%	30.9%
		計	3,709,588,000	3,880,092,949	3,789,297,669	5,682,356	85,112,924	51.3%	102.1%	97.8%
交 付 金	24,226,000	24,226,500	24,226,500	0	0	0.4%	100.0%	100.0%		
軽自動車税(種別割)	現年課税分	163,215,000	167,822,800	165,797,340	0	2,025,460	2.3%	101.6%	98.8%	
	滞納繰越分	1,120,000	7,462,885	1,805,818	840,700	4,816,367	0.0%	161.2%	27.3%	
	計	164,335,000	175,285,685	167,603,158	840,700	6,841,827	2.3%	102.0%	96.1%	
軽自動車税(環境性能割)	16,731,000	13,391,900	13,391,900	0	0	0.0%	80.0%	100.0%		
市町村たばこ税	264,418,000	287,958,092	287,958,092	0	0	3.9%	108.9%	100.0%		
入湯税	現年課税分	11,247,000	15,487,650	14,972,850	0	514,800	0.2%	133.1%	96.7%	
	滞納繰越分	279,000	590,150	100,000	0	490,150	0.0%	35.8%	16.9%	
	計	11,526,000	16,077,800	15,072,850	0	1,004,950	0.2%	130.8%	93.7%	
都市計画税	現年課税分	269,004,000	271,435,800	268,977,051	0	2,458,749	3.7%	100.0%	99.1%	
	滞納繰越分	2,223,000	6,401,594	1,830,685	404,144	4,166,765	0.0%	82.4%	30.5%	
	計	271,227,000	277,837,394	270,807,736	404,144	6,625,514	3.7%	99.8%	97.6%	
合 計	現年課税分	7,031,183,000	7,385,906,320	7,339,568,414	0	46,337,906	99.3%	104.4%	99.4%	
	滞納繰越分	53,817,000	182,141,955	48,474,700	10,049,151	123,618,104	0.7%	90.1%	28.2%	
	計	7,085,000,000	7,568,048,275	7,388,043,114	10,049,151	169,956,010	100.0%	104.3%	97.8%	

(単位: 円)

区 分		予算現額 A	調定額 B	収入済額 C	不納欠損額 D	収入未済額 E(B-C-D)	Cの構成比	収入率 C/A	収納率 C/(B-D)
国 民 健 康 保 険 税	現年課税分	871,813,000	896,737,100	869,012,886	0	27,724,214	96.3%	99.7%	96.9%
	滞納繰越分	35,124,000	120,913,836	33,750,876	3,175,831	83,987,129	3.7%	96.1%	28.7%
合 計		906,937,000	1,017,650,936	902,763,762	3,175,831	111,711,343	100.0%	99.5%	89.0%

4 個人の市県民税

(1) 市県民税調定額及び負担額（現年課税分）

年度	区分	調定額(千円)				納税義務者		人口 (人)	世帯数 (世帯)	納税義務者1人当たり負担額(円)				人口1人当たり負担額(円)				1世帯当たり負担額(円)			
		市民税	県民税	合計	前年比	(人)	前年比			市民税	県民税	合計	前年比	市民税	県民税	合計	前年比	市民税	県民税	合計	前年比
4		2,189,240	1,451,068	3,640,308	-	23,890	-	44,133	17,757	91,638	60,740	152,378	-	49,606	32,879	82,485	-	123,289	81,718	205,007	-
5		2,201,707	1,459,371	3,661,078	100.57%	23,846	99.82%	43,383	17,754	92,330	61,200	153,530	100.76%	50,750	33,639	84,390	102.31%	124,012	82,200	206,211	100.59%

※7月1日現在(退職所得を除く)

[当初 賦課状況報告書]

(2) 徴税区分別個人の市県民税調定額及び負担額（現年課税分）

年度	区分	普通徴収							特別徴収						
		調定額(千円)			納税義務者 (人)	納税義務者 1人当たり負担額 (円)			調定額(千円)			納税義務者 (人)	納税義務者 1人当たり負担額 (円)		
		市民税	県民税	計		市民税	県民税	計	市民税	県民税	計		市民税	県民税	計
4		483,227	319,320	802,547	8,580	56,320	37,217	93,537	1,721,880	1,142,353	2,864,233	15,310	112,468	74,615	187,083
5		473,578	312,852	786,430	8,579	55,202	36,467	91,669	1,738,750	1,153,607	2,892,357	15,267	113,889	75,562	189,451

※7月1日現在(退職所得を除く)

[当初 賦課状況報告書]

(3) 所得者区分別納税義務者数

年 度	区 分 所得者区分	均等割のみを納める者		所得割のみを納める者		均等割と所得割を納める者			合 計		
		納税義務者数 (人)	均等割額 (千円)	納税義務者数 (人)	所得割額 (千円)	納税義務者数 (人)	均等割額 (千円)	所得割額 (千円)	納税義務者数 (人)	税 額 (千円)	左の構成比 (%)
4	給与所得者	1,063	3,720	—	—	16,484	57,694	1,801,035	17,547	1,862,449	84.5%
	営業所得者	140	490	—	—	713	2,496	113,824	853	116,810	5.3%
	農業所得者	21	74	—	—	87	304	11,348	108	11,726	0.5%
	その他所得者	1,305	4,568	—	—	4,077	14,269	195,285	5,382	214,122	9.7%
	家屋敷等のみ	0	0	—	—	—	—	—	0	0	0.0%
	計	2,529	8,852	0	0	21,361	74,763	2,121,492	23,890	2,205,107	100.0%
5	給与所得者	1,082	3,786	—	—	16,465	57,628	1,815,483	17,547	1,876,897	84.8%
	営業所得者	129	452	—	—	701	2,453	104,738	830	107,643	4.9%
	農業所得者	28	98	—	—	61	214	7,356	89	7,668	0.3%
	その他所得者	1,293	4,526	—	—	4,087	14,304	201,291	5,380	220,121	9.9%
	家屋敷等のみ	0	0	—	—	—	—	—	0	0	0.0%
	計	2,532	8,862	0	0	21,314	74,599	2,128,868	23,846	2,212,329	100.0%

[課税状況調 第2表]

(4) 課税標準額段階別 令和5年度所得割額等

区分 課税標準額の段階	給与所得者		営業所得者		農業所得者		その他の所得者		分離課税		計	
	納税義務者 (人)	所得割額 (千円)	納税義務者 (人)	所得割額 (千円)	納税義務者 (人)	所得割額 (千円)	納税義務者 (人)	所得割額 (千円)	納税義務者 (人)	所得割額 (千円)	納税義務者 (人)	所得割額 (千円)
10万円以下の金額	549	954	28	57	2	1	276	502	52	4,721	907	6,235
10万円を超え 100万円以下	4,641	147,484	216	5,945	25	752	2,726	70,199	60	5,606	7,668	229,986
100万円を超え 200万円以下	5,061	414,512	169	13,876	16	1,231	677	51,882	38	4,708	5,961	486,209
200万円を超え 300万円以下	3,150	431,408	109	15,149	5	723	142	19,643	29	4,932	3,435	471,855
300万円を超え 400万円以下	1,706	336,393	73	14,399	4	844	43	8,301	18	3,593	1,844	363,530
400万円を超え 550万円以下	864	224,460	39	10,553	3	784	33	8,437	19	5,684	958	249,918
550万円を超え 700万円以下	201	69,180	19	6,868	1	397	13	4,720	10	4,202	244	85,367
700万円を超え 1,000万円以下	116	53,308	18	8,894	4	2,034	9	4,404	3	2,031	150	70,671
1,000万円を超える金額	101	113,646	24	24,922	1	590	10	7,665	11	18,274	147	165,097
合計	16,389	1,791,345	695	100,663	61	7,356	3,929	175,753	240	53,751	21,314	2,128,868

[課税状況調]

5 法人市民税

(1) 調定額(現年課税分)

年度 \ 区分	法人税割額(円)	均等割額(円)	計 (円)
3	393,680,600	135,415,000	529,095,600
4	450,769,200	133,175,400	583,944,600

(2) 均等割区分別法人数

(単位:社)

区分 \ 年度	4	5
年額 3,000,000円	13	13
年額 1,750,000円	5	5
年額 410,000円	62	62
年額 400,000円	13	11
年額 160,000円	57	57
年額 150,000円	16	15
年額 130,000円	162	160
年額 120,000円	10	11
年額 50,000円	923	924
合計	1,261	1,258

[課税状況調第1表]

6 固定資産税

(1) 調定額(現年課税分)

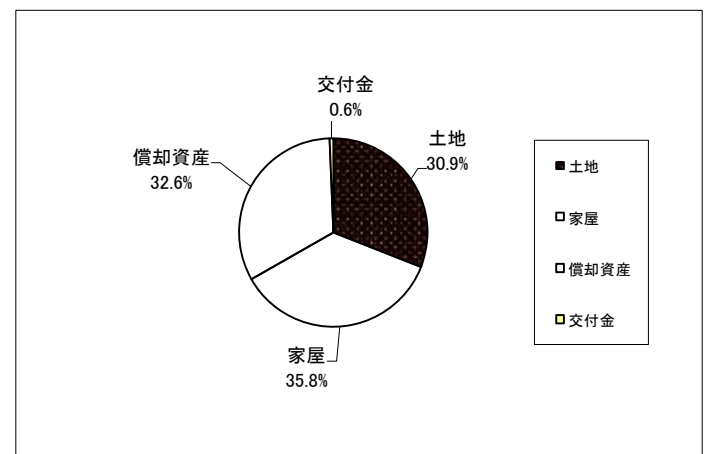
年度	土地			家屋			償却資産			交付金			合計		
	調定額(円)	構成比(%)	前年比(%)	調定額(円)	構成比(%)	前年比(%)	調定額(円)	構成比(%)	前年比(%)	調定額(円)	構成比(%)	前年比(%)	調定額(円)	構成比(%)	前年比(%)
4	1,221,990,202	32.0	-	1,364,989,742	35.8	-	1,204,535,456	31.6	-	24,226,500	0.6	-	3,815,741,900	100.0	-
5	1,211,463,162	30.9	99.1	1,402,746,023	35.8	102.8	1,276,650,115	32.6	106.0	24,222,300	0.6	100.0	3,915,081,600	99.9	102.6

※令和4年度は決算額、令和5年度は当初調定額

(2) 交付金

年度	交付金		
	件数(件)	調定額(円)	前年比
4	6	24,226,500	-
5	6	24,222,300	100.0%

令和4年度固定資産税構成図



(3) 納税義務者数 (現年課税分)

年度	納税者数(人)					前年比					構成比		
	土地	家屋	償却資産	計	実数	土地	家屋	償却資産	計	実数	土地	家屋	償却資産
4	17,037	17,118	859	35,014	23,490	-	-	-	-	-	48.7%	48.9%	2.5%
5	17,041	17,134	891	35,066	23,439	100.0%	100.1%	103.7%	100.1%	99.8%	48.6%	48.9%	2.5%

(4) 土地総括表 (令和3年度)

地目	区分	地 積 (㎡)				決 定 価 格 (千円)				筆 数 (筆)				単位当たり価格 (円)	
		非課税地積	評価総地積	法定免税点 未満のもの	法定免税点 以上のもの (ロ)-(ハ)	総額	法定免税点 未満のもの	法定免税点 以上のもの (ホ)-(ヘ)	(ト)に係る 課税標準額	非課税 筆 数	評 価 総筆数	法定免税点 未満のもの	法定免税点 以上のもの (ヌ)-(ル)	平均価格 (ホ)ノ(ロ)	最高価格 (カ)
		(イ)	(ロ)	(ハ)	(ニ)	(ホ)	(ヘ)	(ト)	(チ)	(リ)	(ヌ)	(ル)	(ヲ)	(ワ)	(カ)
田	一般田	-	17,754,856	650,312	17,104,544	1,838,003	56,666	1,781,337	1,781,337	-	20,563	1,105	19,458	104	149
	宅地介在田 市街化区域 田	-	52,667	398	52,269	241,474	280	241,194	126,144	-	101	4	97	4,585	23,762
畑	一般畑	-	14,942,253	1,033,410	13,908,843	817,997	52,861	765,136	765,135	-	32,609	2,529	30,080	55	128
	宅地介在畑 市街化区域 畑	-	339,790	1,277	338,513	5,340,919	1,927	5,338,992	1,955,027	-	890	11	879	15,718	42,690
宅 地	小規模 住宅 用地	-	3,599,641	104,042	3,495,599	67,464,087	626,429	66,837,658	11,136,508	-	31,724	1,091	30,633	18,742	57,401
	一般住 宅用地	-	3,820,332	26,828	3,793,504	51,428,500	61,198	51,367,302	17,118,186	-	24,371	333	24,038	13,462	57,401
	商業地等 (非住宅用地)	-	4,116,940	13,947	4,102,993	55,014,336	27,182	54,987,154	37,921,704	-	8,050	194	7,856	13,363	58,747
	計	840,850	11,536,913	144,817	11,392,096	173,906,923	714,809	173,192,114	66,176,398	2,800	64,145	1,618	62,527	15,074	58,747
	鉱泉水	72	-	-	-	-	-	-	-	1	-	-	-	0	-
	池 沼	242,598	971,510	8,779	962,731	13,226	273	12,953	11,670	181	799	16	783	14	4,704
山 林	一般山林	26,447,635	106,574,956	13,813,923	92,761,033	3,238,750	388,853	2,849,897	2,845,415	7,480	78,773	13,140	65,633	30	84
	介在山林	-	-	-	-	-	-	-	-	-	-	-	-	-	-
	牧場	-	135,142	15,785	119,357	5,729	251	5,478	5,456	-	32	4	28	42	60
	原野	2,826,285	3,713,603	414,526	3,299,077	87,283	8,632	78,651	78,651	1,998	9,674	1,142	8,532	24	83
雑 種	ゴルフ場の 用地	182,718	1,850,112	391	1,849,721	1,977,696	331	1,977,365	1,374,993	25	684	8	676	1,069	1,309
	遊園地等の 用地	-	-	-	-	-	-	-	-	-	-	-	-	-	-
	鉄軌道用地	9,518	408,733	30	408,703	724,499	38	724,461	504,775	40	1,413	1	1,412	1,773	8,656
地	その他の 雑種地	2,578,321	5,328,125	391,256	4,936,869	15,718,372	57,554	15,660,818	10,977,011	9,112	15,337	1,762	13,575	2,950	51,852
	計	2,770,557	7,586,970	391,677	7,195,293	18,420,567	57,923	18,362,644	12,856,779	9,177	17,434	1,771	15,663	2,428	51,852
	その他	64,593,024	-	-	-	-	-	-	-	93,336	-	-	-	-	-
	合計	97,721,021	163,608,660	16,474,904	147,133,756	203,910,871	1,282,475	202,628,396	86,602,012	114,973	225,020	21,340	203,680	1,246	-

[概要調書] 第2表

(5) 家屋総括表 (令和4年度)

区 分		納税義務者数	棟数	床面積 (㎡)
木造	総数		28,833	2,696,476
	法定免税点未満のもの		3,469	180,586
	法定免税点以上のもの		25,364	2,515,890
木造以外	総数		9,337	1,936,165
	法定免税点未満のもの		309	9,814
	法定免税点以上のもの		9,028	1,926,351
計	総数	19,553	38,170	4,632,641
	法定免税点未満のもの	2,419	3,778	190,400
	法定免税点以上のもの	17,134	34,392	4,442,241
非課税家屋			113	34,168

決定価格(千円)	単位当たり 価格(円)
48,425,761	17,959
163,923	908
48,261,838	19,183
55,427,658	28,628
29,039	2,959
55,398,619	28,758
103,853,419	22,418
192,962	1,013
103,660,457	23,335

参考 免税点 200,000円

[概要調書 第21.22表]

木造家屋の内訳

区 分	棟数	床面積 (㎡)
専用住宅	17,370	2,133,142
共同住宅・寄宿舎	168	47,846
併用住宅	587	73,351
旅館・料亭・ホテル	93	15,471
事務所・銀行・店舗	281	23,511
劇場・病院	10	1,359
工場・倉庫	300	35,974
土蔵	346	12,550
附属家	9,678	353,272
合計	28,833	2,696,476

木造以外の家屋の内訳

区 分	棟数	床面積 (㎡)
事務所・店舗・百貨店・銀行	743	237,070
住宅・アパート	2,248	364,076
病院・ホテル	72	44,900
工場・倉庫・市場	2,437	1,033,334
その他	3,837	256,785
合計	9,337	1,936,165

[概要調書第25-30表]

(6) 新增築家屋調

ア 木造

種類 \ 区分	棟数	床面積 イ (㎡)	決定価格 ロ (千円)	単位当たり価格 ロ/イ (円)
専用住宅	97	10,915	844,325	77,355
共同住宅・寄宿舍	4	979	85,896	87,739
併用住宅	1	80	6,216	77,700
農家住宅	0	0	0	0
旅館・料亭・ホテル	0	0	0	0
事務所・銀行・店舗	3	348	24,029	69,049
劇場・病院	0	0	0	0
公衆浴場	0	0	0	0
工場・倉庫	7	2,252	84,717	37,619
土蔵	0	0	0	0
附属家	8	122	5,763	47,238
合計	120	14,696	1,050,946	71,512

[概要調書 第31表]

イ 木造以外

種類	区分	棟数	床面積		決定価格		単位当たり価格	
			イ	(㎡)	ロ	(千円)	ロ／イ	(円)
事務所・店舗・百貨店・銀行		2	1,512		154,768		102,360	
住宅・アパート		10	1,426		132,210		92,714	
病院・ホテル		0	0		0		0	
工場・倉庫・市場		13	13,949		1,293,418		92,725	
その他		10	264		7,571		28,678	
合計		35	17,151		1,587,967		92,587	

[概要調書 第32表]

(7)新たに軽減の対象となった住宅の推移

区 分 年 度	法附則第15条の6第1項 (新築住宅)			法附則第15条の6第2項 (新築中高層耐火建築住宅)			法附則第15条の7第1項 (長期優良住宅)			法附則第15条の7第2項 (長期優良中高層耐火住宅)		
	個数	床面積 (㎡)	軽減税額 (千円)	個数	床面積 (㎡)	軽減税額 (千円)	個数	床面積 (㎡)	軽減税額 (千円)	個数	床面積 (㎡)	軽減税額 (千円)
4	96	9,500	5,169	0	0	0	50	5,371	3,087	0	0	0
5	68	6,792	3,695	9	390	261	41	4,487	2,514	0	0	0

区 分 年 度	法附則第15条の9第1項 (耐震改修 住宅)			法附則第15条の9第9項 (省エネ改修 区分所有以外)			軽減税額 合 計 (千円)	前年比 (%)
	個数	床面積 (㎡)	軽減税額 (千円)	個数	床面積 (㎡)	軽減税額 (千円)		
4	4	323	34	0	0	0	8,290	-
5	3	172	15	0	0	0	6,485	78.2%

[概要調書 第37表]

(8)新增築家屋の推移

区 分 年 度	木 造				木 造 以 外				合 計			
	評価額 (千円)	棟数	面積 (㎡)	前年比 (%)	評価額 (千円)	棟数	面積 (㎡)	前年比 (%)	評価額 (千円)	棟数	面積 (㎡)	前年比 (%)
4	1,213,157	154	15,834	-	1,204,744	37	12,884	-	2,417,901	191	28,718	-
5	1,050,946	120	14,696	92.8%	1,587,967	35	17,151	133.1%	2,638,913	155	31,847	110.9%

[概要調書 第31.32表]

(9) 償却資産総括表

区分	決定価格		課税標準額		課税標準額の内訳				納税義務者数(人)		
	(千円)		(千円)		法第349条又は法附則第15条の規定の適用を受けるもの(ウ)(千円)		(ウ)以外のもの(千円)		令和4年度	令和5年度	
	令和4年度	令和5年度	令和4年度	令和5年度	令和4年度	令和5年度	令和4年度	令和5年度	令和4年度	令和5年度	
市町村長が価格等を決定したもの	構築物	17,536,645	17,672,244	17,487,290	17,634,277	30,792	48,694	17,456,498	17,585,583	法定免税点	法定免税点
	機械及び装置	44,842,674	48,967,925	43,656,299	48,233,557	167,435	117,270	43,488,864	48,116,287	未満のもの	未満のもの
	船舶	324	232	216	170	108	62	108	108	807	804
	車両及び運搬具	393,984	427,880	393,984	427,880	0	0	393,984	427,880	法定免税点以上のもの	法定免税点以上のもの
	工具器具及び備品	6,973,221	7,287,323	6,959,598	7,272,060	2,709	11,209	6,956,889	7,260,851	859	891
	小計(ア)	69,746,848	74,355,604	68,497,387	73,567,944	201,044	177,235	68,296,343	73,390,709	1,666	1,695
法第389条関係	総務大臣が価格等を決定し配分したもの	17,216,629	17,119,634	17,196,094	17,103,252						
	道府県知事が価格等を決定し配分したもの	591,226	559,679	544,700	519,374						
	小計(イ)	17,807,855	17,679,313	17,740,794	17,622,626						
合計(ア)+(イ)	87,554,703	92,034,917	86,238,181	91,190,570							
同上			86,238,181	91,190,570							
内訳											

※調整具は工具、器具、備品に含む

[概要調書] 第70表

参考 免税点 1,500,000円

[概要調書] 第70表

(10) 市町村長が価格等を決定したもののうち法第349条の3又は法附則第15条の規定の適用を受けるもの(令和5年度)

(11) 段階別納税義務者数等 償却資産(令和5年度)

区分	決定価格 A(千円)	課税標準の特例率B/C		課税標準額 A×B/C=D (千円)	決定価格 A(千円)	課税標準の特例率		課税標準額 A×B/C=D (千円)	区分		納税義務者数(人)	課税標準額(千円)
		B	C			B	C		150万円未満のもの	150万円以上		
法第349条の3	第3項 (農業協同組合等共同利用機構)	0	1	2	0	-	-	-	150万円以上	160万円未満のもの	13	20,213
	第9項 (日本放送協会)	12,558	1	2	6,279	-	-	-	160万円以上	170万円未満のもの	15	24,770
	第17項 (水資源機構)	43,007	1	2	21,503	135,708	3	4	170万円以上	180万円未満のもの	16	28,098
	小計	55,565	-	-	27,782	135,708	-	-	180万円以上	190万円未満のもの	10	18,427
法附則第15条	第2項 (公共の危害防止施設等)	26,445	1	6	4,408	-	-	-	190万円以上	200万円未満のもの	16	31,161
	第37項 (認定就農者)	64,896	2	3	43,264	-	-	-	200万円以上	250万円未満のもの	56	127,711
	旧第41項 (先端設備等)	682,281	0	0	0	-	-	-	250万円以上	300万円未満のもの	43	116,736
	旧第43項 (経営力向上設備等)	0	1	2	0	-	-	-	300万円以上	1,000万円未満のもの	325	1,896,580
	小計	773,622	-	-	47,672	0	-	-	1,000万円以上	2,000万円未満のもの	149	2,089,434
	計	829,187	-	-	75,454	135,708	-	-	2,000万円以上	3,000万円未満のもの	70	1,700,401
計の内訳									3,000万円以上	1億円未満のもの	91	5,346,840
									1億円以上のもの		87	79,790,199
									計		1,695	91,515,608
								法第389条関係	大臣配分	7	17,103,252	
									知事配分	2	519,374	
									法第743条関係	-	-	

[概要調書] 第79表

[概要調書] 73表、75表、76表

7 都市計画税

(1) 調定額（現年課税）

（単位：円）

年度	区分	土 地		家 屋		計	
		調定額	前年比(%)	調定額	前年比(%)	調定額	前年比(%)
4		143,992,425	-	127,443,375	-	271,435,800	-
5		142,687,865	99.1%	129,566,335	101.7%	272,254,200	100.3%

※令和4年度は決算額、令和5年度は当初調定額

(2) 納税義務者数（令和5年度）

区分		総数		法定免税点未満のもの	法定免税点以上のもの
		A (人)	B (人)	B (人)	A-B (人)
土地	個人	4,782	168	4,614	
	法人	198	4	194	
	計	4,980	172	4,808	
家屋	個人	4,822	334	4,488	
	法人	187	6	181	
	計	5,009	340	4,669	
実数	個人	6,345	362	5,983	
	法人	255	10	245	
	計	6,600	372	6,228	

[概要調書] 第52表

(3) 都市計画区域及び課税区域

（単位：千㎡）

区分	市の面積	市街化区域	市街化調整区域	計
課税区域の面積	-	3,920	-	3,920
都市計画区域の面積	499,230	5,360	112,580	117,940

[概要調書] 第51表

8 軽自動車税

(1) 車種別課税台数

令和5年4月1日現在

区 分				年 度		前年比 (%)		
				4	5			
				台数	台数			
課 税 台 数	原 動 機 付 自 転 車	50cc以下		1,523	1,504	98.8		
		51～ 90cc		253	272	107.5		
		91～125cc		453	465	102.6		
		ミニカー		50	43	86.0		
		小 計		2,279	2,284	100.2		
	軽 自 動 車 及 び 小 型 特 殊 自 動 車	一	二輪車 (126～250cc)		744	756	101.6	
			三輪車		3	3	100.0	
		四 輪 車	乗用	営業用	1	2	200.0	
				自家用	11,633	11,660	100.2	
			貨物	営業用	105	104	99.0	
				自家用	6,584	6,658	101.1	
		農耕作業用		2,050	2,043	99.7		
		その他のもの		166	169	101.8		
		小 計		21,286	21,395	100.5		
		二輪の小型自動車(251cc～)		868	895	103.1		
		合 計		24,433	24,574	100.6		
		非 課 税 台 数				173	167	96.5
		減 免 台 数				300	309	103.0
	登 録 台 数				24,906	25,050	100.6	

9 市たばこ税

項目		年度	
		3	4
課税標準数量(本)		42,957,406	44,304,874
返還の本数(本)		310,751	355,225
税額(円)		269,999,955	290,285,515
返還の税額(円)		1,949,138	2,327,423
税額	調定額(円)	268,050,817	287,958,092
	前年度比(%)	107.4	107.4
一人当たりの税額(円)		6,073	6,626
一世帯当たりの税額(円)		15,239	16,279
一人当たり購入本数(本)		966	1,011
人口(人)		44,136	43,458
世帯数(世帯)		17,590	17,689
税率(円)		~令和3年9月30日 6,122	
(1,000本あたり)		令和3年10月1日~ 6,552	6,552

※人口・世帯数は、各年度末現在

10 入湯税

項目		年度	
		3	4
入湯客数(人)		103,388	103,251
入湯税額(円)		15,508,200	15,487,650
1人当たりの税額(円)		351	356
1世帯当たりの税額(円)		882	876
人口(人)		44,136	43,458
世帯数(世帯)		17,590	17,689

※人口・世帯数は各年度末現在

11 口座振替加入状況

年度	区分	市 県 民 税	固定資産税 都市計画税	軽自動車税	国 民 健 康 保 険 税	計
4	対 象 納 税 者 数 (人)	8,580	23,490	16,498	6,359	63,215
	加 入 者 数 (人)	2,588	13,756	10,520	4,520	31,795
	加 入 率 (%)	30.2	58.6	63.8	71.1	50.3
5	対 象 納 税 者 数 (人)	9,384	23,249	16,325	6,123	55,081
	加 入 者 数 (人)	2,501	13,555	10,366	4,335	30,757
	加 入 率 (%)	26.7	58.3	63.5	70.8	55.8
	対前年度	増 減 数 (人)	△ 87	△ 201	△ 154	△ 185
増 減 割 合 (%)		△ 3.5	△ 0.3	△ 0.3	△ 0.3	5.5

※加入者数は、第1期分の口座振替依頼件数です。

12 国民健康保険税

(1) 令和5年度国民健康保険事業特別会計歳入歳出当初予算額

(単位:千円)

歳 入			歳 出		
区 分	予算額	構成比	区 分	予算額	構成比
国民健康保険税	875,010	19.6%	総務費	78,101	1.8%
県支出金	3,119,458	69.8%	保険給付費	3,007,420	67.3%
財産収入	424	0.0%	国民健康保険事業費納付金	1,270,316	28.4%
繰入金	428,096	9.6%	保健事業費	63,926	1.4%
繰越金	35,352	0.8%	基金積立金	423	0.0%
諸収入	10,864	0.2%	諸支出金	29,114	0.7%
国庫支出金	96	0.0%	予備費	20,000	0.4%
合 計	4,469,300	100.0%	合 計	4,469,300	100.0%

(2) 令和4年度国民健康保険事業特別会計歳入歳出決算額

(単位:千円)

歳 入			歳 出		
区 分	決算額	構成比	区 分	決算額	構成比
国民健康保険税	902,763	20.4%	総務費	84,010	1.9%
国庫支出金	0	0.0%	保険給付費	3,002,325	68.4%
県支出金	3,125,990	70.5%	国民健康保険事業費納付金	1,230,703	28.0%
共同事業交付金	0	0.0%	保健事業費	54,248	1.2%
財産収入	595	0.0%	基金積立金	595	0.0%
繰入金	359,325	8.1%	諸支出金	21,449	0.5%
繰越金	36,711	0.8%	予備費	0	0.0%
諸収入	10,356	0.2%			
合 計	4,435,740	100.00%	合 計	4,393,330	100.0%

(3) 令和5年度国民健康保険税賦課状況

令和5年7月1日現在

賦課期日	4月1日			
本算定	7月			
賦課方式	三方式(所得割、均等割、平等割の合計)			
所得割の按分基礎	地方税法第703条の4第5項の総所得金額(旧ただし書き方式)			
徴収回数	普通徴収	年9回(7, 8, 9, 10, 11, 12, 1, 2, 3月)		
	特別徴収	年6回(4, 6, 8, 10, 12, 2月)		
		医療分(基礎課税分)	後期高齢者支援金分	介護保険納付金分
税率	所得割	5.70 %	2.10 %	1.70 %
	均等割 (一人あたり)	25,800 円	9,400 円	10,000 円
	平等割 (一世帯あたり)	19,400 円	7,100 円	5,300 円
賦課限度額	650,000 円	220,000 円	170,000 円	
調定額	賦課税額	593,337 千円	216,660 千円	64,224 千円
	賦課税額合計	874,221 千円		
	1人平均	64,409 円	23,519 円	24,893 円
	1世帯平均	98,235 円	35,871 円	29,353 円
賦課算定総額	所得割額	349,901 千円	128,909 千円	38,513 千円
	均等割額	237,670 千円	86,593 千円	25,800 千円
	平等割額	109,033 千円	39,904 千円	11,596 千円
	計	696,604 千円	255,406 千円	75,909 千円
課税対象世帯数	6,040 世帯	6,040 世帯	2,188 世帯	
課税対象被保険者数	9,212 人	9,212 人	2,580 人	
限度額超世帯	37 世帯	47 世帯	25 世帯	

市 税 概 要

発行 愛知県新城市
編集 新城市総務部税務課
〒441-1392
愛知県新城市字東入船115番地
電話 0536-23-1111(代表)
0536-23-7615(直通)

令和5年11月発行