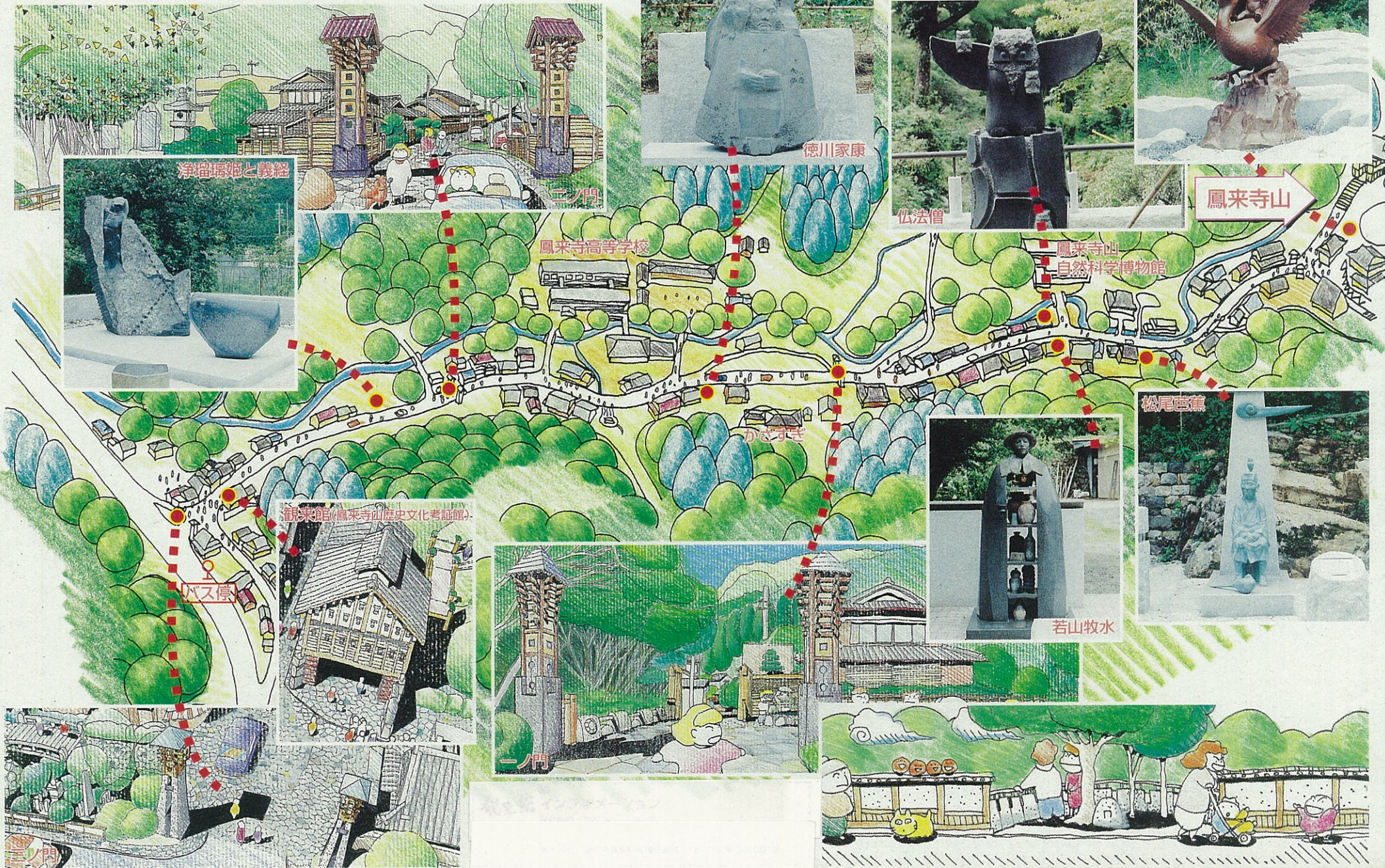


歴史が歩いた坂道 イメージマップ



徳川家康



仏法僧



利修仙人

鳳来寺山



浄瑠璃姫と義経

鳳来寺高等学校

鳳来寺山
自然科学博物館

観来館(鳳来寺山歴史文化考証館)



若山牧水



松尾芭蕉



三ノ門



三ノ門



一ノ門

