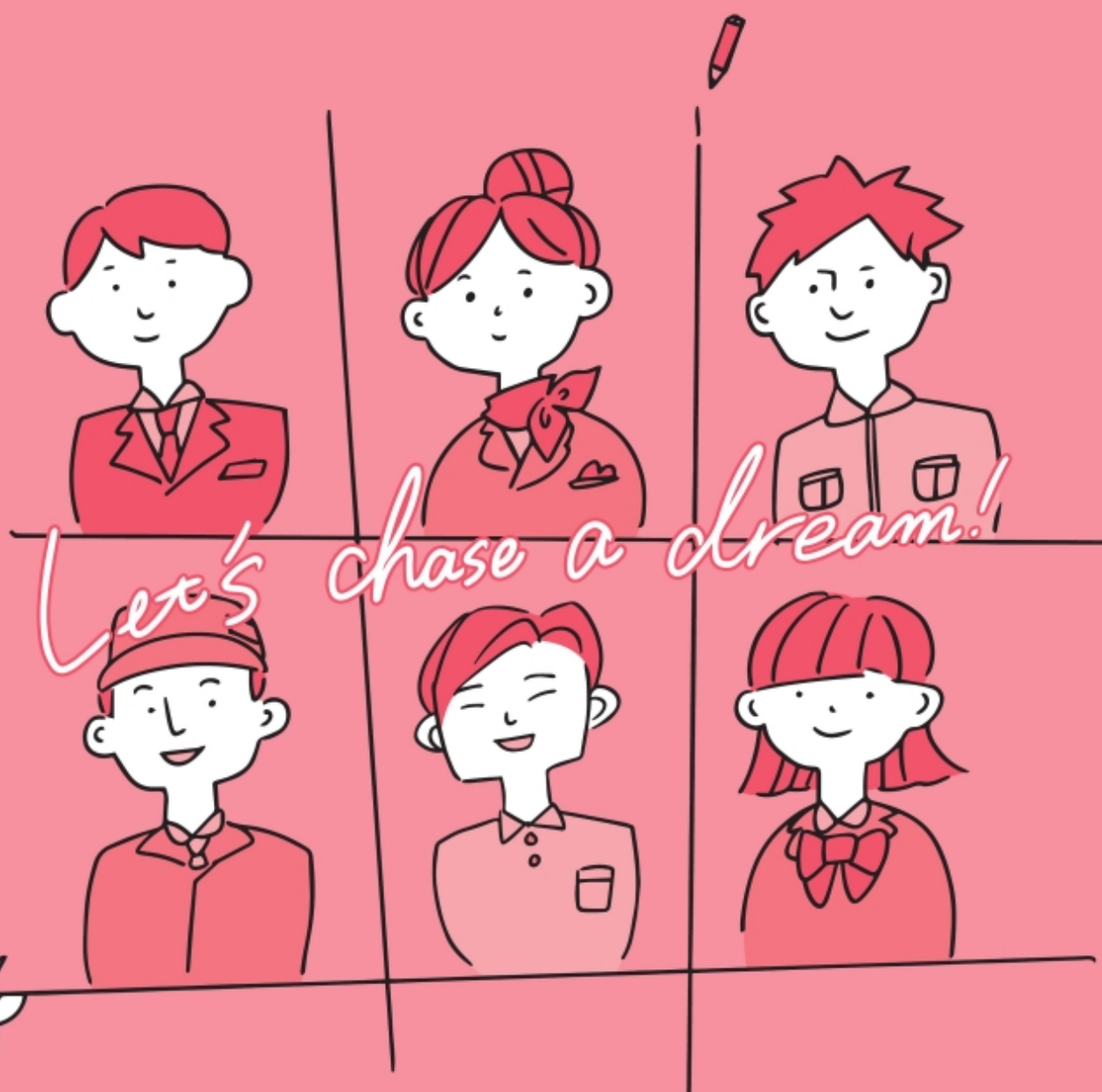


新城市 高校生向け企業情報誌

vol.1
SPRING
2021

Mirai

ミライエ



描こう！ミライの自分。

生まれたまちで 考える未来。

あなたの"未来へ"つながるきっかけに
あなたの"未来絵"を描く きっかけに

高校生向け企業情報誌【Miraie】は、
この2つの思いを込めて作られました。

「近い将来どんなところで働こう？」
「どんな働く場があるのだろうか？」
そんな不安や悩みを感じながら
過ごしている人もいないでしょうか。

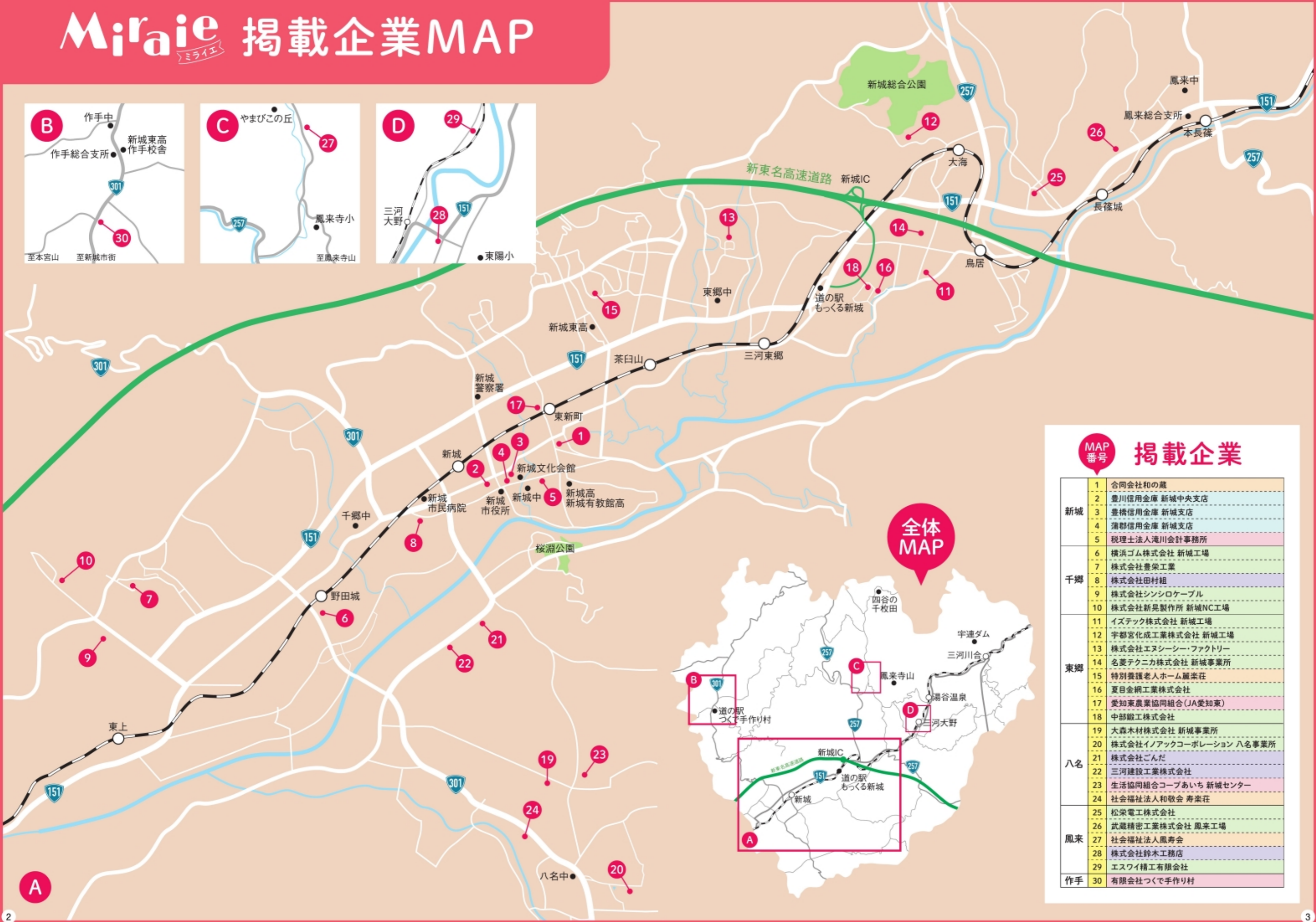
まずは多くの選択肢の1つとして
自分の生まれたまち"新城"で
働くことを考えてみませんか？

「新城にもこんな会社があったんだ！」
「なんかこの仕事おもしろそう♪」
「この人と働いてみたい！」

この【Miraie】が高校生の皆さんの
"明るい未来を描くきっかけになること"を
心から願っています。



Miraiie 掲載企業MAP



全体
MAP

MAP番号 掲載企業

新城	1	合同会社和の蔵
	2	豊川信用金庫 新城中央支店
	3	豊橋信用金庫 新城支店
	4	蒲郡信用金庫 新城支店
	5	税理士法人滝川会計事務所
千郷	6	横浜ゴム株式会社 新城工場
	7	株式会社豊栄工業
	8	株式会社田村組
	9	株式会社シンシロケーブル
	10	株式会社新晃製作所 新城NC工場
東郷	11	イズテック株式会社 新城工場
	12	宇都宮化成工業株式会社 新城工場
	13	株式会社エヌシーシー ファクトリー
	14	名菱テクニカ株式会社 新城事業所
	15	特別養護老人ホーム麗楽荘
	16	夏目金網工業株式会社
	17	愛知東農業協同組合 (JA愛知東)
	18	中部鍛工株式会社
八名	19	大森木材株式会社 新城事業所
	20	株式会社イノアックコーポレーション 八名事業所
	21	株式会社ごんだ
	22	三河建設工業株式会社
	23	生活協同組合コープあいち 新城センター
	24	社会福祉法人和敬会 寿楽荘
鳳来	25	松栄電工株式会社
	26	武蔵精密工業株式会社 鳳来工場
	27	社会福祉法人鳳寿会
作手	28	株式会社鈴木工務店
	29	エスワイ精工有限公司
	30	有限会社つくで手作り村

合同会社和の蔵

有料老人ホームやデイサービス、ヘルパーステーションを展開。
必要に応じた生活支援や身体介護、入居者様や利用者様の健康維持に努めています。



我が家のように
リラックスできる
心安らく施設にしたい



規矩 優姫さん
有料老人ホーム介護士
勤続年数：3年
趣味：買い物
性格：優しい
出身高校：新城高等学校

和の蔵デイサービスセンターで塗り絵にチャレンジする利用者様。作品を館内へ展示することも



栄養士が毎日つくる料理は皆さんに評判! お正月など特別な日には、雰囲気が変わる料理が登場する

自分が暮らしたいと思える場を
よりいっそう追求していきたい



代表社員
杉江 恵さん

Q. どんな会社ですか?

A. 自分が利用し、住みたい施設や事業所づくりをしています。職員たちが自ら楽しんで仕事ができ、スキルアップを目指せるようにと、国家資格等を取得するサポート体制を整えています。また、施設では食事面の充実を心掛けています。

Q. 仕事への想いを聞かせてください。

A. 当施設は10周年を迎え、よりいっそうの発展をしていきたいと思っています。入居者様、利用者様が笑顔になれるような環境づくりはもちろん、当施設で働く人たちが生きがいを持って、一生働ける場を提供していきたいです。

One day Schedule 1日のスケジュール



Worker's Voice 先輩の声

Q1 入社のきっかけは?
高校は農業科だったのですが、実習でお年寄りの農家さんと触れ合う機会が多くありました。介護の仕事に興味を持つようになり、当社の企業説明会で魅力を感じて入社しました。

Q2 会社の好きなところは?
同い年や同じ世代が少なく心配でしたが、先輩職員の皆さんがとても優しく、接しやすい点がこの職場の好きなところです。新城市の出身者が多いので、地元の知り合いが増えてうれしいです。



Q3 仕事で心掛けていることは?
老人ホーム担当で夜勤もありますが、入居者様の笑顔を励みにしています。「ありがとう」と言われるとうれしく、大変なことも乗り越えられます。年上の方へは敬意を表することを心掛けています。

Our Point 我が社のポイント

Point 1 人同士のふれあいは絶対的な信頼感で
入居者様との関係性をはじめ、そのご家族様とスタッフとの絶対的な信頼感をつくり出しています。

Point 2 入居者様へ自由で楽しい生活を
当施設では自由な生活を送って欲しいとの想いから、束縛感の少ない空間づくりをしています。

Point 3 職員みんなの笑顔を大切にしたい
常に職員が心からの笑顔で入居者様と接し、社員同士で高め合い躍動的に働いている職場です。

Company Data 企業概要

所在地 〒441-1368
新城市屋敷145
電話 0536-23-8818
FAX 0536-23-8817
HP <http://wanokura.co.jp/>

設立 平成22年10月
従業員数 41人
事業所 有料老人ホーム和別院 和別院希・ヘルパーステーション和別院 和の蔵デイサービスセンター
事業内容 老人介護



豊川信用金庫 新城中央支店

協同組織による地域金融機関たる精神に徹し、地域の皆様との信頼関係を礎とする信用金庫。目まぐるしく変化する社会・金融情勢を見きわめながら、経営基盤の確立と経営体質の強化をはかります。



中小企業の健全な発展
豊かな国民生活の実現に協力
地域社会の発展に奉仕



女性だけの法人営業チームを発足。きめ細やかな、物腰柔らかな営業スタイルを目指します！

コンシェルジュがいるのもかわしんの魅力。来店時の対応や除菌をしっかり行い、お客様へ安心を



新城中央支店 支店長
山口 正浩さん

課題解決型金融を実践し 地域貢献活動で信頼関係を築く

- Q.** どんな組織ですか？
- A.** 地域の皆様との信頼関係を礎として、地域貢献活動や課題解決型金融の実践により、地域の発展に努める信用金庫です。新城中央支店は市の中心部に位置しており、地域の基幹店舗としての役割を果たしています。
- Q.** 仕事への想いを聞かせてください。
- A.** ニーズが異なるお客様の資産を、どう形づけて差し上げられるかを考え提案する点が仕事の醍醐味です。コロナ禍の現在、地元の飲食店の売上に貢献したいとの想いから、月2回お弁当を注文する「応援ランチ」を全店舗で取り組んでいます。

Worker's Voice 先輩の声



interview 01
しょうご
山田 翔吾さん
新城中央支店
勤続年数：3年
趣味：ゴルフ
性格：人当たりが良い
出身高校：国府高等学校

Q. 入庫のきっかけ・良いところは？

A. 生まれ育った地元で貢献できる仕事がしたいと思ったのが、豊川信用金庫へ入庫したきっかけです。かわしんの魅力は、全職員が一つの方向を向いて仕事に取り組んでいるところです。地域の行事やイベントに参加する機会もあり、地域の方々との距離で活動ができていると実感することができます。

Q. この仕事のやりがい？

A. 地区担当業務は金庫の顔として企業訪問し、相談に応じる仕事をしています。お客様が納得のいく形で応じることができた時、感謝の言葉をもらった時にやりがいを感じます。企業の社長、経営者と直接話を伺えることは、とても勉強になっています。身だしなみや笑顔を意識し、第一印象を良くするよう心掛けています。



interview 02
えりか
清水 裕花さん
新城中央支店
勤続年数：2年
趣味：ドラマ鑑賞
性格：温厚
出身高校：新城東高等学校

Q. 入庫のきっかけ・仕事のやりがい？

A. 名古屋市の大学を卒業した後は、地元で働きたいと考えました。地域に根付き、安定感のある豊川信用金庫で地元を応援したいと入庫しました。窓口業務では、自分の対応や手続きにより、お客様から「ありがとう」と言われることにやりがいを感じます。笑顔で帰られる時は、私の方までうれしい気持ちになります。

Q. 仕事で心掛けていることは？

A. 入庫1年目は裏方として先輩からの指導を受け、2年目から窓口業務を担当しています。お客様と直接関わる立場のため、丁寧な対応を心掛けています。多くのコミュニケーションをとりながら、一人一人に合った対応も肝に銘じています。ニーズにマッチした商品をご案内し、明確な説明ができるようになりたいです。

Our Point 我が社のポイント

- Point 1** お客様と向き合い
関わり合うことを大切に
お客様に寄り添い、関わり合いを持ち、相互扶助の精神を大切にしたい「かわしん」であり続けます。
- Point 2** お客様に寄り添った
課題解決と支援を
地域企業の課題を共有し、伴走型の支援に努めています。お客様とともに歩み続けることを心掛けています。
- Point 3** 地域との交流を図り
コミュニティーの場に
地域との交流で、お客様から頼っていただけるコミュニティーバンクを目指しています。

Company Data 企業概要

所在地	〒441-1374 新城市宇町並82・83番合併地	設立	昭和12年11月
電話	0533-89-2317(人事部)	従業員数	525人
FAX	0533-89-2389(人事部)	事業所	34店舗
HP	https://www.kawa-shin.co.jp/	事業内容	預金・融資・為替 代理業務・投資信託 生命保険損害保険窓口販売



豊橋信用金庫 新城支店

「多くの皆様と接し、その取引を通じ、地域社会の発展に貢献する」。
大正10年の創業以来、地域金融機関存立の原点を貫く信用金庫です。



信用され、頼られ
地域に愛される
金融機関へ



明るい「とよしんファミリー」が活躍する新城支店。野球や陸上など、とよしん全体で部活も活発!

マイカーや住宅など、ライフステージの相談に応じる融資窓口。地域の方の豊かな暮らしをサポート



新城支店 支店長
木下 博水さん

「とよしん」の愛称で親しまれる 創立100周年を迎える信用金庫

- Q.** どんな組織ですか？
- A.** 東三河の中心地・豊橋市が本店の信用金庫として地域とともに歩み、令和3年11月には創立100周年を迎えます。地域の中小企業や一般家庭の暮らしの向上のお手伝い、地域に根差した活動を通して「とよしん」の愛称で親しまれています。
- Q.** 仕事への想いを聞かせてください。
- A.** 「人は人で磨かれる」との言葉通り、立場も業種もさまざまな人たちと多く関わる中で、自らの成長にもつなげられることがこの仕事の魅力です。職員の満足度がお客様にも伝わるだろうと考え、より風通しの良い職場環境を整えていきたいです。

Worker's Voice 先輩の声



interview 01
としや
三宅 寿哉さん
新城支店
勤続年数：3年目
趣味：野球・ランニング
性格：明るい
出身高校：新城東高等学校

Q. 入庫のきっかけは？

A. 大学在学時に金融の授業を専攻しており、就職説明会が開催された時に豊橋信用金庫の採用担当者から話を聞いたことがきっかけでした。地元で働き、地元へ貢献したいという思いから、入庫に至りました。新城支店は上司、先輩方がともに優しく、働きやすい職場です。

Q. 仕事内容・やりがいは？

A. 渉外担当として、集金活動や企業の事業にまつわるお手伝いをしています。企業の社長や実権者に直接会うことができ、どのような会社で何を行っているかなど、さまざまな話を聞くことができます。企業経営のお手伝いができることにやりがいを感じ、自分自身の成長にもつながっています。



interview 02
めくみ
外川 恵さん
新城支店
勤続年数：1年目
趣味：ドラマの演奏・音楽鑑賞
性格：人のためにがんばる
出身高校：時習館高等学校

Q. 入庫のきっかけは？

A. 地元へ貢献することができる仕事であると感じ、当金庫に興味を持ちました。「とよしん運動会」というほかの信用金庫にはない行事や、就職活動の時に採用担当者から聞いた話から職員同士のつながりを大切にしていると感じ、私も「とよしんファミリー」の一員になりたいと思いました。

Q. 仕事内容や心掛け、やりがいは？

A. 口座開設の通帳を作成、定期預金や定期積金の作成・解約などの仕事をしています。大切なお金を扱う仕事のため、確認作業をしっかりと行うようにしています。電話応対での心掛けは第一声を明るくし、相手に合わせて話すこと。話を聴き、伝える説明できた時、感謝の言葉をもらえるとやりがいを感じます。

Our Point 我が社のポイント

- Point 1** 職場組織の一体感
とよしんファミリー
「とよしんファミリー」といわれるように職員の間で一体感が強く、組織としてまとまっています。
- Point 2** 企業の手伝いから
地域の発展&貢献へ
地元企業の経営に関するお手伝いで、地域の発展へ直接貢献できることを実感できます。
- Point 3** 出会いから学びを
人間力もアップ！
さまざまな業種の人たちと仕事を通じて知り合え、人と人とのふれあいの中で人間的に成長できます。

Company Data 企業概要

所在地	〒441-1374 新城市宇町並121	設立	大正10年10月
電話	0532-52-0321(本店)	従業員数	567人(新城支店16人)
FAX	0532-55-8416(本店)	事業所	豊橋市・豊川市・新城市・田原市 静岡県湖西市
HP	https://www.toyo-shin.co.jp	事業内容	預金・融資・内国・外国為替業務等



蒲郡信用金庫 新城支店

昭和23年設立の信用金庫。地域金融機関として、「地元とともに」地域経済の発展と繁栄に貢献することを使命としています。



堅実経営と地域貢献で
地元とともに。
あなたのそばに。

本店リニューアルを機に誕生したマスコットキャラクター「がまちゃん」、パパ&ママも大人気!



小回りの利くカブで新城市を縦横と駆け抜ける。「どんな相談でも、見かけたら気軽にお声かけを!」

お客様の課題解決に全力投球 地域の方の生活を守り、幸せを実現



新城支店 支店長
佐口 徹治さん

Q. どんな組織ですか?

A. 地域に生まれ、地域とともに生きる金融機関です。専門性や業界ネットワークを生かし、お客様の課題解決をサポート。地元の発展を目指しながら地域の方の生活を守り、幸せを実現するという公的な使命を持った社会貢献企業です。

Q. 仕事への想いを聞かせてください。

A. お客様のより良いパートナーとなり、一緒に課題を解決していく姿勢が大切です。より多くの地域のお客様にお会いして、それぞれの課題を全力で向き合い解決することで、この地域で一番必要とされる金融機関になれると信じています。

Worker's Voice 先輩の声

interview 01

ゆうか
澤上 優華さん
新城支店
勤続年数：1年目
趣味：卓球
性格：明るい
出身高校：豊川高等学校

Q. 入庫のきっかけは?
A. 生まれ育った東三河で就職を考えていました。お客様とFace to Faceで接し、笑顔を見ながら感じるこの仕事に魅力を感じ、当信用金庫へ入庫することを決意しました。業務をしていく上で日々多くのことを学ぶことができるため、仕事から向上心にもつながっています。

Q. 働いていて良かったことは?
A. 朝礼での明るく元気な挨拶から一日がスタートします。職員一人一人の個性や成長を大切にしている当信用金庫の雰囲気は良く、働きやすい環境の中で向上心を持ち、業務に励むことができます。仕事のパワーの源が食事です。健康的でおいしい料理を随時スタッフが作ってくれるので体力もつき、仕事も頑張れます。

interview 02

しょうた
清水 将太さん
曙支店
勤続年数：4年目
趣味：ゴルフ
性格：神経質
出身高校：豊田高等学校

Q. 入庫のきっかけは?
A. 地元の信用金庫に勤め、地域発展に貢献したいと思い入庫しました。金融業界を目指したのは、書籍やTVドラマでも人気の「半沢直樹」に憧れたのが、理由の一つです。東京で一人暮らしをしていましたが、あらためて地元の良さを見直したいと思うようになり、地元に戻りたいという気持ちにもなりました。

Q. 働いていて良かったことは?
A. お客様や地域の力になれた時、喜びや感動を得られます。人間関係は良好で、上司からの熱心かつ丁寧な指導や、充実した研修等で、不明点や不安なことに対する理解に努めることができます。新築店舗が多く、きれいな環境で仕事ができる各支店には食堂があり、温かくおいしい昼食も魅力の一つです。

Our Point 我が社のポイント

Point 1 多くの機会をつくり
地域貢献を図る
三河湾浄化運動・献血活動・経済講演会・少年野球大会開催など、積極的に地域貢献活動を行っています。

Point 2 堅実経営の安定感で
信頼の厚い信用金庫
自己資金比率(13.8%)を維持し、国内基準(4%)を大幅に上回る高い水準を誇っている信用金庫です。

Point 3 心豊かに働けるよう
充実した福利厚生
家庭的な料理を提供する食堂を各店に設置。通信制大学卒業資格取得助成制度も活用できます。

Company Data 企業概要

所在地 〒441-1383
新城市宇東入船121-3
電話 0533-69-5311(本部)
FAX 0533-69-5355(人事部)
HP <https://www.gamashin.co.jp/>

設立 昭和23年4月
従業員数 875人
事業所 蒲郡市・豊橋市・豊川市・岡崎市・額田郡
西尾市・田原市・新城市・名古屋市・静岡県湖西市
事業内容 預金・融資・内国・外国為替業務等



税理士法人滝川会計事務所

企業の税務会計顧問として、会計処理から申告までの手続きを行っています。
相続や事業継承、経営コンサルティングのサービスも提供し、お客様の経営全般をサポートします。



経営者の悩みを
一緒になって
攻略していこう



コロナ禍において、補助金や資金繰りに関する相談もサポート!



経営状態を数字で見える化し、現実を伝えることが大切。わかりやすい言葉で経営対策をアドバイス

会計や税務申告、経営改善などお客様の課題のサポーター



代表社員
滝川 博史さん

Q. どんな法人ですか?

A. 法人・個人のお客様に対して、月次会計監査、決算書類の作成、税務申告書類の作成等のサービスを提供しています。また、相続・贈与税の申告など資産税に関するサービスや、お客様の経営改善の支援を行っています。

Q. 仕事への想いを聞かせてください。

A. 会計・税務の分野は企業経営にとり非常に重要な領域です。正確な会計記帳、申告納税のサポートや、各自の勉強や創意工夫でお客様の経営改善に役に立てる範囲も広く、業務を通じてやりがいを感じ、自身も成長することができます。

Worker's Voice

先輩の声



interview 01
ひろこ
丸山 宇宙子さん
監査業務

勤続年数：13年目
趣味：ショッピング
性格：真面目・せっかち
出身高校：新城高等学校

Q. どんな仕事を任されている?

A. 会計帳簿・決算書・税務申告書の作成、年末調整、税務相談等が業務内容です。高校で簿記の勉強はしてきたものの、税務の知識は全くなく、初めはお客様の元へ先輩と同行して指導してもらいました。「早くお客様の役に立ちたい」と思うようになり、今では自分の担当企業を持てるように成長できました。

Q. 働いていて良かったことは?

A. 書類にはそれぞれ提出期限があり、1件ごとクリアするたびに達成感を味わえます。仕事後のお客様から感謝の言葉をいただく時、続けて良かったと一番に思える瞬間です。私の性格を理解し、お客様にも助けていただいています。今後もお客様と向き合い、より満足いただけるよう努力をしていきたいです。



interview 02
しゅうや
渡邊 秀哉さん
監査業務

勤続年数：3年
趣味：旅行・勉強
性格：前向き
出身高校：新城高等学校

Q. 仕事で心掛けていることは?

A. 1つのパズルを解くように情報を集めてまとめ、それを作り上げていくように仕事をしています。作り上げたものは結果として表れ、新情報として形に残ります。形になったものは次につながり更新され、新しい情報としてまた作られる。この地道な繰り返しで、より良い情報を提供しようと心掛けています。

Q. 働いていて良かったことは?

A. すべての仕事から達成感や学びを得られる点が、この仕事の魅力だと感じています。お客様のために集めた情報を自分なりに精査し、分かりやすく伝えるにはどうしたらいいかということを経る過程からも学びを得られます。きちんと情報が伝わったと実感できた時には達成感を得られ、喜びにもつながります。

Our Point

我が社のポイント

Point 1 専門性が身につく
将来に生かせる

日常業務や資格取得を通じ、税務の知識等の専門性が身に付き、自分のライフプランにも生かせます。

Point 2 異業種から広がる
世界観とやりがい

さまざまな業種の社長と接し、お客様の経営に役立つ提案ができるなど、やりがいを感じられます。

Point 3 新しいサービスに触れ
確実に効率的に

経理などのバックオフィス業務はテクノロジーにより大きく変化。新しいITサービスに触れられます。

Company Data

企業概要

所在地 〒441-1367
新城市字札木32-2
電話 0536-22-1723
FAX 0536-23-4603
HP <https://takikawa-tax.jp/>

設立 昭和58年10月
従業員数 13人
事業所 本社
事業内容 税務会計顧問・相続・事業承継
経営コンサルティング



エリア
千歳地区
業種
製造業

横浜ゴム株式会社 新城工場

1日に約4万本の生産能力を有する最先端工場として、世界中で使用される「ヨコハマタイヤ」の生産拠点。環境や地域社会への貢献活動も積極的に行い、地元の皆さんとともに発展を目指している企業です。



世界中で使われる
高性能タイヤの
生産拠点

高品質なタイヤを製造する最先端工場。1日に約40,000本ものタイヤを生産することができます。

“モノづくりとひとづくり”を特に大切にする当社。人間力を高める研修制度が充実しています！



工場長
速見 健さん

世界を相手にした“モノづくり”人を育て、個性と可能性を育む

- Q.** どんな会社ですか？
- A.** 「良い商品を作り、お客様に喜んでもらう。お客様が喜べば、従業員もうれしい。」そんな想いで横浜ゴム新城工場は、56年間タイヤを製造しています。“モノづくりとひとづくり”を大切に、可能性を見出し良い商品を届けることが使命の企業です。
- Q.** 仕事への想いを聞かせてください。
- A.** 目標をみんなで達成できた瞬間は、今でもドキドキ&感動します。人生において大きなウェイトを占める仕事の中で得られる喜怒哀楽は貴重な機会です。自分の仕事から“やりがい”を見つけ出すことが大切だと思っています。

Worker's Voice 先輩の声

interview 01

えいさ
河合 栄輝さん
製造課
勤続年数：4年目
趣味：読書・ゲーム
性格：温厚
出身高校：新城高等学校

Q. 入社のきっかけは？

A. 高校の通学路に横浜ゴムの工場があり、社員の方とよく挨拶をしていました。野田城駅の隣にあり、現役の高校生たちにとっても身近な存在だと思います。環境への貢献活動もよく行っていることも印象深かったです。そのような親近感と地元へ貢献したいの思いから、ここで働いてみたいと思いました。

Q. どんな仕事を任されている？

A. タイヤが完成するまでにはさまざまな工程がありますが、私は複数のパーツを機械を操作して1本のタイヤのカタチに組み上げる成形工程を担当しています。そのため、タイヤがどの様にできていくかを理解することができます。“モノづくり”が好きな人なら楽しく、やりがいを感じられる仕事だと思います。

interview 02

けいいちろう
福德 溪一郎さん
設備課
勤続年数：2年目
趣味：映画鑑賞
性格：マイペース
出身高校：豊橋工業高等学校

Q. 入社のきっかけは？

A. 高校の求人募集で当社を見つけました。子どもの頃からモノをつくるのが好きだったので、将来は“モノづくり”の仕事に就きたいと思っていました。工場見学に訪れた際、タイヤがいろいろな工程を経て製造されていくのを見て、当社の“モノづくり”に大変興味を持ち、入社を決めました。

Q. どんな仕事を任されている？

A. タイヤをつくる機械の保全を担当しています。機械に異常が出て動かなくなってしまう場合、生産工程に影響が及んでしまいます。異常の理由を調べ、修理や改修を図りますが、不明な故障原因を調べ尽くし、直った時には達成感を得られ、人の役に立てたことを実感。同時にやりがいを感じることもできます。

Our Point 我が社のポイント

- Point 1** 世界で使われるタイヤの生産拠点
「アドバン」「ブルーアース」「アイスガード」など、高性能、高品質なヨコハマタイヤブランドの生産拠点です。
- Point 2** 地域への貢献活動や環境に対する配慮も
工場内の一部をタイヤの遊具を設置した公園として一般開放。新城工場や社外で植樹活動も行っています。
- Point 3** 「モノづくり」には「ひとづくり」が大切
魅力的な“ひと”が多く在籍。そのような“ひと”を育てるためにも人材育成を大切に、強化しています。

Company Data 企業概要

所在地	〒441-1343 新城市野田古屋敷1	設立	大正6年10月
電話	0536-22-2251	従業員数	1205人(新城工場の従業員数)
FAX	0536-23-0353	事業所	東京本社・新城工場・ほか国内7工場 研究開発センター・タイヤテストコース 世界各地に35ヶ所の生産拠点など
HP	https://y-yokohama.com/	事業内容	自動車用タイヤの製造



株式会社豊栄工業

金型設計製作や精密部品・板金・プレス加工、樹脂製品の製造で、自動車から医療、農業まで幅広い業界の一助を担う企業です。



“自然を敬い人に尽くす”
持続可能な社会へ
貢献したい



バイオプラスチック技術を
生かしたオリジナル幼児
食器「iiwan」が2011年
グッドデザイン賞を受賞!

「iiwan」商品の検品中。
製造中に付着したバリを
取り、傷や不具合がない
かを1本ずつ丁寧に確認



代表取締役社長
美和 敬二さん

変換期の中でも広い視野に立ち
人類、社会に貢献できるものづくりを

Q. どんな会社ですか?

A. 「ものづくりを通して、人類社会に貢献する」が当社の企業理念です。創業から受け継がれた技術である金属加工技術を応用し、数多くの「グローバル問題」の解決につながる事業展開を進めています。

Q. 仕事への想いを聞かせてください。

A. 社内のみならず、外部の有識者とともに新たな取り組みへの展開を計っています。時代の潮流を見誤ることなく、次世代の基盤技術を発展させ、広く社会に貢献できるように責務を果たしていきたいと思っています。

Worker's Voice 先輩の声

interview 01
りこ
本田 理子さん
品質保証室
勤続年数：1年目
趣味：ダンス
性格：マイペース
出身高校：豊橋商業高等学校

Q. 入社のきっかけ・やりがいは?
A. 地元企業に就職したいと、当社を選びました。スタッフの皆さんがアットホームで、居心地が良さそうと感じたのも入社のきっかけになりました。お客様が希望する図面通りに部品が仕上がっているかを測定するのが私の仕事です。お客様に不良品が届かないよう、未然に防ぐ役割にやりがいを感じています。

Q. 仕事で心掛けていることは?
A. 部品は少しの衝撃や間違った扱いで傷つきやすく、私の手遣いで不良品にならないよう、一つ一つを丁寧に扱い、衝撃を与えないよう慎重な測定を心掛けています。三次元測定器を使用した作業は先輩に任せており、今はまだ不慣れです。確実に扱えるようマスターすることが、これからの目標です。

interview 02
ともみ
久保 朋未さん
新事業企画室
勤続年数：1年目
趣味：音楽鑑賞・歌うこと
性格：のんびり屋
出身高校：新城市高等学校

Q. 入社のきっかけ・やりがいは?
A. 一人黙々と作業するのが好きなタイプ。自分の特性を考え、製造業に就きたいと考えていました。当社のパンフレットを見た際に、自社ブランド「iiwan」の食器の可愛らしさに惹かれ、携わってみたいと入社を希望しました。ユーザーがInstagramにアップしてくれるのがうれしく、仕事に魅力を感じています。

Q. どんな仕事を任されている?
A. 「iiwan」の食器類から出た余分な樹脂を始末するバリ取りや、受注処理、出荷の確認などを行っています。丁寧な手仕事で、お客様に満足してもらえる商品をお届けることが役目であると自負しています。自分のアイデアが生かされた商品を誕生させることが目標です。そのために、もっと成長したいと思っています。

Our Point 我が社のポイント

- Point 1 最新技術の金属加工生産力の高さを追求
最新の設備と技術者集団から生まれる多品種少量の高精度・高品質の金属加工が我が社の強みです。
- Point 2 目指すは医療機器 OEMメーカー日本一
試作から金型の設計製作・量産、クリーンルームでの組み立てまで、一貫通貫でニーズに応えています。
- Point 3 バイオプラスチック加工 トップクラス企業
世界的な環境問題の解決に、トウモロコシが原料のバイオプラスチック製品の製造技術で応えています。

Company Data 企業概要

所在地 〒441-1346
新城市川田字新聞平1-369
電話 0536-22-0696
FAX 0536-22-0896
HP <http://www.hoic.co.jp/>
<https://iiwan.jp/>

設立 昭和48年8月
従業員数 59人
事業所 本社・豊川工場・安来工場
事業内容 プレス及びプラスチック金型設計製作
精密金属部品加工・医療機器製造
バイオプラスチック製品製造販売



株式会社田村組

道路、公園、下水道工事など、地域のインフラ整備に取り組む企業。
森林再生のため、間伐や作業路開設など、森林整備事業もしています。



次世代に誇れる
ふるさとの夢を創り
地域と歩む



「復旧治山事業第6号工事」が評価され、愛知県林務部門のグランドチャンピオンに選ばれました!



森林整備事業のワンシーズン。間伐だけでなく、植林や育成の請負、木材・山林の活用もアドバイス!



代表取締役社長
田村 太一さん

このまちが豊かになるように
みんなの夢を叶え、ふるさとを守る

Q. どんな会社ですか?

A. 皆さんは、このまちで暮らし続けたいですか? 私はそう思っています。このまちでの生活が快適になるように道路や橋や公園をつくり、森を豊かにするために間伐をしています。仕事は苦勞も多いけれど、完成した時の喜びは格別です!

Q. 仕事への想いを聞かせてください。

A. 「ふるさとの夢を創る」という当社の企業理念に基づき、私たちのふるさとであるこの地域の皆さんの夢をカタチにするとともに、若者たちが将来への夢を抱くことのできる地域を創り上げることが、私たちの使命であると考えています。

Worker's Voice 先輩の声



interview 01
ともや
岡田 知也さん
環境事業部
勤続年数: 6年目
趣味: 読書
性格: 穏やか
出身高校: 御津高等学校

Q. どんな仕事を任されている?
A. 人工林の間伐、道路沿いの支障木の伐採などの業務を行っています。その中で、間伐する木の選択、チェーンソーによる伐倒・造材、重機による集材、高所作業車による枝払い・伐採など、現場作業全般に携っています。木を伐採する際、うまいタイミングで狙った位置に木を倒せた時に爽やかな気分になります。

Q. 仕事で心掛けていることは?
A. 安全作業を心掛けています。「木」という重量物を扱う作業は、一つ間違えば大事故につながります。そのため、周囲の安全確認と伐倒の基本動作へ常に気を配っています。複数人で作業をする時は、全体の流れを考えながらほかの作業員と合図、確認をし合い、安全かつスムーズに作業が進むことを意識しています。



interview 02
しょうた
鈴木 翔太さん
土木事業部
勤続年数: 3年目
趣味: ソフトバレーボール、軟式野球
性格: おおらか
出身高校: 新郷高等学校

Q. どんな仕事を任されている?
A. 担当する工事の設計書に記載されている資材や材料を、どの業者が取り扱っているのかを調べ、その材料等の承認を得るために担当者との連絡や、そのやりとりを任されています。また、担当した工事の資料をまとめ、公共機関への提出など、さまざまな仕事を担当しています。

Q. 仕事で心掛けていることは?
A. 担当する工事現場で稼働している重機の周りを行き来する際、重機を操作しているオペレーターへ大きな声とジェスチャーで合図を送っています。交通量の多い工事現場では、自動車や自転車、歩行者の通行を妨げないよう指差呼称を徹底して行い、事故や災害が起きない行動をするよう心掛けています。

Our Point 我が社のポイント

Point 1 新都市のスポットを
当社が整備!
人気の「新城ラリー」や「フォレストアドベンチャー新城」のコース整備のお手伝いをしています!

Point 2 幅広い世代の先輩が
互いに切磋琢磨
大先輩は72歳! 末っ子は19歳と幅広く、個性豊かな仲間が集まり支え合い、教え合って成長しています。

Point 3 長く愛され未来へと
目指せ創業100周年!
1931年に創立し、2021年には創業90周年。常に新しいことに挑戦しながら、100周年を目指しています!

Company Data 企業概要

所在地 〒441-1342
新都市石田字南畑84-2
電話 0536-22-1651
FAX 0536-23-5679
HP <http://www.tamuragumi.net/>

設立 昭和45年8月
従業員数 25人
事業所 本社
事業内容 土木工事業・とび土木・林業
コンクリート事業・造園工事業



株式会社シンシロケーブル

私たちの生活に欠かせない電気をつなぐケーブルを集中生産。
ビルやマンション、公共施設など、日本全国あらゆる場所で活躍しています。



社会インフラの立役者
産業用ケーブルで
全国へ貢献を



代表取締役 社長
小野 芳昭さん

一本一本に刻まれる社名が誇り
ケーブルを通じ、新城の名を全国へ

Q. どんな会社ですか？

A. 東京に本社を置く株式会社フジクラ・ダイヤケーブルの関係会社ですが、1970年からこの新城市でケーブル製造を行っている約50年のキャリアのある企業です。大型施設でも使われる当社のケーブルは、日本全国あらゆる場所で活躍しています。

Q. 仕事への想いを聞かせてください。

A. 電気をつなぐ産業用ケーブルを集中生産しています。ケーブルには当社の名前が刻まれており、業界ではよく知られています。新城の名を日本中に広め、地元や社会に貢献できる製品づくりを今後もしていきたいです。

Worker's Voice 先輩の声



interview 01
まこと
佐藤 誠さん
技術課
勤続年数：6年目
趣味：ダーツ・フットサル
性格：負けず嫌い
出身高校：蒲郡高等学校

Q. 仕事内容や心掛け、やりがいは？
A. 設備の保守・点検・開発を担当。作業効率化やコスト削減を図ることは重要なテーマですが、現場担当者が安心・安全に作業できる環境づくりを一番に心掛けています。電線は建物・鉄道・自動車・通信などに利用されており、当社の製品が社会インフラを支えているという実感に、やりがいを感じる仕事です。

Q. この会社の良いところは？
A. 年間休日が多く、プライベートの時間がとれる会社です。休みに趣味へ打ち込みリフレッシュすることで、高いモチベーションを維持でき仕事に臨めます。人間関係も良く、休憩時には社員同士が立場関係なく談笑している風景が日常です。人の意見に耳を傾け、変化を恐れず改革ができる風通しの良い企業風土です。



interview 02
たいせい
根之木 大晴さん
製造課
勤続年数：3年目
趣味：スポーツ
性格：明朗快活
出身高校：新城高等学校

Q. 入社のかっけは？
A. 祖父が以前、働いていたこともあり、以前から親しみを持っていました。地元新城市で創業50年を迎える歴史ある当社で仕事がしたいと考え、入社を決意しました。世の中に必要不可欠なケーブルを製造するということは、多くのシーンで役立てるということですから、とてもやりがいを感じながら仕事をしています。

Q. この会社の良いところは？
A. ケーブルを製造するにあたり、設備の運転操作をする仕事をしています。工場内はきれいで清潔感もあり、働きやすい環境が整っています。食堂があり、毎日おいしいご飯が食べられるのも魅力です。昼休みは先輩達とフットサルや会話をするなど、休憩時間も楽しい雰囲気です。

Our Point 我が社のポイント

Point 1 景気に左右されない安定性のある業界
社会の基盤となる製品をつくっているため、景気の動向に大きな影響を受けない安定した企業です。

Point 2 チームワークの良い社員が我が社の自慢
製造工程は5つ。順番に協力し合いものづくりをします。地元出身者が多く、チームワークの良い社員が自慢です。

Point 3 先進IT技術を導入し働きやすさを追求
すべての設備をITでつなげ、作業の効率もアップ！明るく清潔感のある工場内で、働きやすい環境です。

Company Data 企業概要

所在地	〒441-1347 新城市川田字本宮道1-65	設立	平成13年
電話	0536-22-1094	従業員数	60人
FAX	0536-22-3108	事業所	本社(株式会社フジクラ・ダイヤケーブル関係会社)
HP	https://www.fujikura-dia.co.jp/	事業内容	電線・ケーブルの製造



株式会社新晃製作所 新城NC工場

お客様の要望へ最大限の協力をするため、「Yes, I Can」が企業理念です。
当社のガasketや樹脂、ポリウレタン加工製品は、自動車や鉄道、航空業界などで活躍しています。



目立たないけれど
多業種にとって
重要な製品をつくる



樹脂ブロックを削る「5軸マシニングセンター」。お客様からの設計図通りに部品が仕上がる

部品の組み付けを行う専用ロボット。工場内ではロボットも駆使して、人の手との共同作業を行う



代表取締役専務
山田 茂人さん

より良い地域社会を築くため 生産者を消費者のパイプ役に

- Q.** どんな会社ですか？
- A.** 普段では目にしない、生活・産業にかかせないシール製品を、プレス・射出成形・機械加工・熱プレス等のさまざまな加工方法で生産し、提供をしています。挨拶を大切に、スタッフ同士でたくさん話し、楽しく働くことを大事にするアットホームな企業です。
- Q.** 仕事への想いを聞かせてください。
- A.** 「Yes, I Can」をモットーに、ノーとは言わずにお客様の要望に応える。社員一同、そのような想いでいます。その結果、新たな技術を習得し、仕事の幅を広げていくことで、企業そして私自身を含めた社員の成長につながるよう、努めています。

Worker's Voice

先輩の声



interview 01
山口 柊斗さん
新城NC工場
勤続年数：4年
趣味：ドライブ
性格：興味をもったことはやり遂げる
出身高校：新城東高等学校
作手校舎

Q. どんな仕事を任されている？

A. 「旋盤」と呼ばれる機械を使い、樹脂の加工を行っています。図面を見ながら自分でプログラムを組み、加工する仕事です。自分で考えて加工する順番を変えたり、さまざまな形状のプログラムを作ったりと機械操作や社会勉強にもなり、一歩ずつ成長できていると感じています。

Q. この仕事のやりがいは？

A. 農業高校出身のため、現在の仕事で使っている機械を見たことも、聞いたこともありませんでした。機械がどのように動き、どんな製品をつくり、どんな危険性があるのかを、入社してからしっかりと教わりました。生活の中で使うものも、どうつくられているのか分かるようになり、新発見できることがとても楽しいです。



interview 02
八塚 紗希さん
新城工場
勤続年数：5年
趣味：旅行
性格：明るく前向き
出身高校：新城高等学校

Q. この会社の良いところは？

A. 全体的に雰囲気良く、コミュニケーションが取りやすい会社だと思います。社内行事やイベントもたくさんあり、他部署の人たちと仲良くなれるところも魅力の一つです。また、幅広い年代の社員が在籍し、いろいろな話をする機会もあります。仕事だけでなく、人生勉強にもなっています。

Q. この仕事のやりがいは？

A. 母校の先輩たちが多く働いていることもあって、親しみを感じながら入社できました。社会人としての心掛けや、業務における社内研修などが充実しているため、自分自身が成長できているのではないかと感じています。社員と一緒に、切磋琢磨しながら頑張っている職場だと思います。

Our Point

我が社のポイント

- Point 1** 働きやすい職場のため OJTやロボットも
- Point 2** 賑やかな社内イベント 野球観戦も楽しみ!
- Point 3** 新工場とともに歩み 歴史を刻んでいこう

Company Data

企業概要

所在地	〒441-1347 新城市川田字本宮道150	設立	昭和41年8月
電話	0536-23-2158(総務担当)	従業員数	197人
FAX	0536-23-1219(総務担当)	事業所	本社(名古屋)・新城AD工場 新城NC工場・新城工場
HP	http://www.shinkou-ss.com/	事業内容	プレス加工・切削加工・射出成形



イズテック株式会社 新城工場

イズテックは2019年、創立100周年を迎えました。
これからもコンベアー筋、ひたむきに技術開発を行っていきます。



コンベアとともに
ひたむきに

Beyond the century



毎年、楽しみな社員旅行。
100周年を迎えた2019年
は特別バージョン! みんな
で沖縄へ行きました



コンベアの受注から据え
付けまでを一貫して行う
当社。技術集団として他
社との差別化を図る



技術者集団を誇りに創業100年 多様化する産業界の新領域へ

Q. どんな会社ですか?
A. 当社は、1919年の創業以来、コンベアを中心とした物流機器の専門メーカーとして、日本のものづくりとともに歩んできました。技術者集団としてのアイデンティティ、2019年に創立100周年を迎えた歴史を誇りにしている会社です。

Q. 仕事への想いを聞かせてください。
A. 物流システム機器は、生産現場での「モノ」のネットワークを構築する重要な鍵と考えています。現在、産業界がますます多様化されFA (Factory Automation) の重要性が高まっています。イズテックは、新領域にチャレンジしています。



営業部 課長
伊藤 順一郎さん

Worker's Voice 先輩の声



interview 01
こうき
榎本 光希さん
製造部 製缶係
勤続年数：3年目
趣味：ゲーム
性格：マイペース
出身高校：新城高等学校

Q. どんな仕事を任されている?
A. 製造部 製缶係で鋼材を切断・溶接する業務に就いています。入社3年目の現在は、溶接ロボットの操作を任されています。溶接ロボットを使用する事で、多くの部品を短時間かつ安定した精度の溶接をすることができるため、業務の効率化に貢献できていると自負しています。

Q. 仕事で心掛けていることは?
A. 業務では常に品質向上を目指し、美観にも気を配っています。先輩の技術を学び、自身の技術を向上させる努力を重ね、品質に加え安全性も心掛けています。作業後は周囲を整頓し、ぶつかったり、つまづく危険を無くしています。通路確保に努め、常に部品や道具の保管場所を「整理・整頓・清掃」しています。



interview 02
まさおみ
安形 允彦さん
製造部 組付係
勤続年数：1年目
趣味：ドライブ
性格：慎重
出身高校：豊川工業高等学校

Q. 入社のきっかけは?
A. 地元の企業に就職したいと思い、高校時代に先生へ相談したところ、大手自動車メーカーと取引のあるイズテックを紹介されました。自分なりに調べてみると、非常に高い技術を持った企業であることを知り、やりがいを得られるだろうと感じたため、入社を志望することになりました。

Q. どんな仕事を任されている?
A. コンベアの組立作業をしています。部品をそろえ、初品確認の製品を組立。検査した後、すべての作業に取り掛かります。5つ完成させるごとに確認しながら作業をし、出荷前にも上司がチェックをします。自分で組み立てた製品が、お客様のもとに出荷されるので正確に丁寧に、不備のない仕事を心掛けています。

Our Point 我が社のポイント

Point 1
7S商品へのこだわり
商品開発へ挑む
スリム・スモール・ショート・シンプル・スマート・スピーディー・サイレントな商品開発に挑戦する社風です。

Point 2
グローバルな活動
海外出張のチャンスも
海外納入も多く、その地域の特性に合わせた提案をしています。海外に赴き、設備立上げ業務も行います。

Point 3
常に挑戦する精神で
高い技術と環境も考慮
お客様のニーズを汲み取り、最適な最先端技術を提案し、環境にも優しい設備を提供しています。

Company Data 企業概要

所在地 〒441-1317
新城市有海落合1-1
電話 0536-25-1161
FAX 0536-25-1164
HP <http://www.izutech.co.jp>

設立 大正8年
従業員数 87人
事業所 本社(大阪)・東京営業所・新城工場
事業内容 自動搬送機器・設備・システムの開発・設計
製造・据付及び保守メンテナンス



宇都宮化成工業株式会社 新城工場

コロナ禍においても安定的に食料を供給するためには、農業が必要不可欠です。その農業を責任を持って生産し、供給をしていくことが私達の使命だと考えています。



環境保全と
安全確保をモットーに
高品質の製品を届ける



バスケットリユースで
そうめん状に絞られる
水稲用殺虫殺菌剤。工程
を管理し、ケアする作業



社員旅行で親睦を深め、
コミュニケーションもバツ
チリ! 仕事で関わりの少な
い社員との交流もできる



新城とともに50年 地域に育まれながら共存共栄を

- Q.** どんな会社ですか?
- A.** 三井化学株式会社の農業関連事業と生活環境事業を担う三井化学アグロ株式会社が開発した高品質の農薬・生活環境薬剤を生産する会社です。全国4つの工場ではそれぞれの特徴を生かし、時代のニーズに合わせた製品をつくっています。
- Q.** 仕事への想いを聞かせてください。
- A.** 従業員に寄り添い、働きやすい環境づくりに取り組んでいます。「安全確保」を第一に、「品質管理」「安定生産」を3つの柱としています。従業員の家族や工場を見守る地域の皆さん、当社を支えてくれるすべての人たちのために努力します。

取締役 本社管理部 部長
加藤 孝尚さん

Worker's Voice 先輩の声



interview 01
こうき
黒谷 晃紀さん
製造部 製造課 包装係
勤続年数: 6年
趣味: 車のメンテナンス
性格: 明るく誰とでも仲良く
なれる
出身高校: 新城東高等学校
作手校舎

Q. この会社の良いところは?

A. ライン作業長を任されており、自分で考えて仕事を進める事ができます。また問題が起きた時は上司や先輩と一緒に問題解決に取り組んでくれるなど、一体感にあふれています。社内のコミュニケーションも取りやすく、悩みも相談できるため、仕事上の不安が少なく、気持ちよく仕事ができます。

Q. 仕事で心掛けていることは?

A. 物をつくる仕事なので、ラインを止めないように心掛けています。日々作った製品や機械に気を配り、機械の音や製品のでき栄えなど、少しでも普段と違う所があるようならばすぐに機械を調整します。また、不良品を作ったり、機械が壊れたりしないようにと、慎重さを心掛けて行動しています。



interview 02
まなと
藤原 真統さん
製造部 製造課 製剤係
勤続年数: 1年
趣味: 釣り
性格: 集中力がある
出身高校: 豊川工業高等学校

Q. 入社きっかけは?

A. 祖父が農業に従事しています。手伝いに行った時、よく殺虫剤を使っていました。なぜこの殺虫剤に殺虫効果があるのか、どのようにしてこの殺虫剤が作られているのかと、疑問に思っていました。この会社に入ればその疑問が解けるだろうと考え、当社への入社を決めました。

Q. この仕事のやりがいとは?

A. まだ入社1年目ですが、さまざまな農薬をつくるために、それぞれの特性に合った製造法を学び、体験できることに魅力を感じています。農薬を製剤したり、包装したりするために使う機械の種類も多く、それらの仕組みを理解することにも楽しさを覚えながら、充実した日々を過ごしています。

Our Point 我が社のポイント

- Point 1** 大事にしたいのは
社員の夢(やりたい姿)
環境変化に対応した「ジョブ型(成果・能力本位)」の新人事制度を2021年度に導入し、やりがいを高めます。
- Point 2** 多数の行事や機会での
人同士の交流を図る
親睦行事や工場間の技術交流会、懇親会などを定期開催し、社員のコミュニケーションを促進します。
- Point 3** スキルアップへの
サポート体制も万全
業務に関連する社外教育や国家資格試験等の費用を負担し、社員のスキルアップをサポートします。

Company Data 企業概要

所在地 〒441-1315
新城市大海字井原11-4
電話 0536-25-1111
FAX 0536-25-0681
HP <http://www.u-kasei.com/>

操業 昭和44年10月(新城工場)
従業員数 42人(全社163人)
事業所 本社(栃木)・宇都宮工場
船岡工場・新城工場・鳥栖工場
事業内容 農薬・肥料の製造・非農薬用殺虫剤
(一般化学品としての殺虫剤)の製造



株式会社エヌシーシー・ファクトリー

二輪のオリジナルパーツの企画・開発・設計・製造・販売を一括して行う企業です。
バイクレーサーやメカニックがプロの目線で試行錯誤をしています。



サーキットで得た 技術と知識を生かした オリジナルブランド



中村 英二さん
部長
勤続年数: 20年目
業種: バイクレース
少年野球コーチ
性格: 優しい
出身高校: 鳳来寺高等学校



祖父が創業した「中村製作所」を三代目の現社長が社名を変えて継承。二輪・鉄道用の部品工場



矢部ショールームでは、車両の販売も。オフィスには8耐でサーキットを走行したバイクを展示している

仕事でもプライベートでも 社員みんなで何かしらのNo.1に!



代表取締役社長
中村 敬司さん

Q. どんな会社ですか?

A. バイク好きに特化した部品製造、トラック販売や足場組立をしています。社内のバイクチームは、鈴鹿8時間耐久ロードレースへ3年連続出場。ほかのレースでは5回優勝しました。一人一人は大きな力ではないけれど、チームで運営する家族のような会社です。真心を込めたサービスと、本当に良い逸品を安価に提供していきます。



One day Schedule 1日のスケジュール



Worker's Voice 先輩の声

Q1 入社のきっかけは?
もともとバイクが大好きで、二輪の加工に携わりたいと思い入社しました。小回りの利く企業風土から、いつか自分が開発したオリジナル部品も作れるかも知れないと夢を描き、魅力を感じました。

Q2 この仕事のやりがいとは?
お客様の希望を図面通りにきっちり製作できた時に、満足感を得られます。売上目標を設定する部長の立場なのですが、達成できた時には当社のチームワークを実感できてうれしいです。



Q3 仕事で心掛けていることは?
お客様の要望をしっかりと聞き、その想いをきちんと受け止めてものづくりに励むこと。納期を守ることは絶対です! フットワークが軽く、ものづくりが好きな人には魅力的な職場です。

Our Point 我が社のポイント

- Point 1 レーサーがつくる
自社製バイクパーツ
バイクをはじめとする高速車両の部品加工や試作品の製造と、パーツのネット販売も行っています。
- Point 2 住宅足場の組立は
プロにお任せ!
住宅足場を組み立てるサービスを行っています。業者や個人からの依頼、解体窓口もあります。
- Point 3 矢部ショールームで
モーターサービスも
働く車を中心とした中古トラックおよび重機の販売や、架装・整備のサービスを行っています。

Company Data 企業概要

所在地 〒441-1304
新城市大宮字清水1-17
電話 0536-22-0700
FAX 0536-22-0092
HP <https://nccfactory.bs.jp/>

設立 昭和46年4月
従業員数 13人
事業所 本社(工場)・営業所
事業内容 金属加工・住宅足場・中古車販売



名菱テクニカ株式会社 新城事業所

1980年に、三菱電機名古屋製作所から施設・利材部門を分離して創業。
受託業務を通してものづくり力を育み、各種FA・メカトロ機器に関わる製品・サービスを提供しています。



お客様に信頼される
パートナーとして
産業社会の発展に貢献

水をかけながら少しずつ
シャフトを研削、ミクロン
単位の精度や、表面の美
しさが求められる



職場では女性も活躍！
電気を流す銅線を整え、
結線、ロウ付け、糸縛り
などの作業を行う



新城事業所長
高橋 賢行さん

三菱電機グループの安定感 複数事業で製造現場をサポート

- Q.** どんな会社ですか？
- A.** 三菱電機グループの一員として、各種FA・メカトロ機器に関わる製品・サービスを提供する会社です。主な事業内容は、最先端の三菱電機FA機器・メカトロ製品・モータのキーパーツ製造・特殊モータ・工業用マシン・生産設備の設計製作です。
- Q.** 仕事への想いを聞かせてください。
- A.** 新城工場では産業用モータの製造をしています。ものづくりに特化した当社の技術を駆使した部品が三菱電機の製品となり、業界へ貢献できることが何よりの誇りです。仕事を通じて腕を磨き、己を鍛えてほしいと社員へ働きかけています。

Worker's Voice 先輩の声



interview 01
たくみ
林 拓実さん
モータ事業部 新城事業所
新城工作一課 新城巻線係
勤続年数：3年
趣味：スポーツ観戦
性格：優しい
出身高校：豊川工業高等学校

Q. 入社のきっかけは？

A. 高校時代に電気科へ所属しており、モータなどの勉強をしていました。そのため、モータをどのように製作しているのかが気になり、この会社に興味をもち入社しました。また、モータは身近なところでも多く使用されており、たくさんの人に役立つことができると思いました。

Q. 仕事内容や会社の良いところは？

A. 生産ラインでは手作業が多く、その方法を自分で考え工夫をしています。入社後に作業に必要なクレーン、玉掛、ガス溶接の資格を取得しました。職場では、幅広い年齢の人と一緒に働いています。先輩は優しく、良い雰囲気の中で仕事ができています。しっかりとコミュニケーションを取り、仕事を行っていきたくです。



interview 02
きょうへい
内藤 恭平さん
モータ事業部 新城事業所
新城工作三課 新城サーボ工作係
勤続年数：4年
趣味：旅行・ライブ観賞・買い物
性格：忍耐力がある
出身高校：豊川工業高等学校

Q. 入社のきっかけは？

A. 当社は入社後1年間にわたり、同じ年の同期と一緒に寮生活をしながら研修を受けることができると、就職活動の際に高校の先生から聞きました。そこでの生活の中で、指導や教育をしっかり受けられ、自分自身の成長につながると考えました。また、同期と親交を深めることができると思い、入社しました。

Q. この仕事のやりがいは？

A. 旋盤加工の作業で、段取りに無駄があることに気がつきました。改善ができないかと考え、効率化できる方法を提案したところ、私が考えた改善案が採用されました。毎日の作業の中に、少しでも効率化ができた、ミスが減らすような仕組みを考えています。それが会社に認められ、貢献できたときにやりがいを感じます。

Our Point 我が社のポイント

Point 1 自信があるのは
ものづくりと人づくり

技術、技能を伝承し、最先端の製品を生産。研修、技能塾など社員教育による人づくりにもこだわっています。

Point 2 FA技術とIT技術を
駆使した工場運営

三菱電機が推進するFA・IT総合ソリューション、e-F@ctoryコンセプトによる最先端の「ものづくり」です。

Point 3 愛知県や岐阜県に
根付いた会社

本社(名古屋市東区)・新城・可見・縫製(尾張旭市)・瀬戸の5事業所で、連携して企業活動しています。

Company Data 企業概要

所在地	〒441-1317 新城市有海字鳥影1-1 三菱電機名古屋製作所 新城工場内	設立	昭和55年11月
電話	052-722-1949(本社)	従業員数	1062人(2020年4月)
FAX	052-722-8511(本社)	事業所	本社(名古屋)・縫製機械事業部 可見事業所・新城事業所・瀬戸事業所
HP	http://www.mtco-web.co.jp/	事業内容	モータ部品の製造・電子・メカトロ製品の製造・工場施設の各種工事等



特別養護老人ホーム麗楽荘

「さくらの里」内にある麗楽荘。丘陵地に位置し、新城市の市街地を望むロケーションです。豊かな木々と四季の花に囲まれる環境で、入所様が笑顔で過ごせるサポートをしています。



光と緑、思いやり
丘の上のさくらの里で
楽しい時間を



ファシリテッドッグ「ユーリー」がお出迎え。平成18年生まれの子犬の存在

夏の気温を下げようと「全国和装学院」の打ち水イベントに参加。浴衣姿の利用者が好評!



施設長
小島 寛晶さん

理念はノーマライゼーション
仕事を通じて人間力を高めよう!

Q. どんな法人ですか?

A. 「ノーマライゼーション」の実現を目指し、お年寄りのもとよりその家族の心の支えとなり、活用いただける福祉施設です。施設の一部を開放して地域との交流を図り、利用者や家族、地域の人々と喜びを共有できる生活の場を提供しています。

Q. 仕事への想いを聞かせてください。

A. 当法人ではキャリアパス制度を導入し、年齢を問わずに能力に応じた評価が得られる場を提供。職員育成にも力を入れており、資格取得や研修などサポート体制も充実しています。体力のある若い方にぜひチャレンジして欲しいです。

Worker's Voice 先輩の声

interview 01

伊藤 那奈美さん
特養介護士
勤続年数：5年目
趣味：ゲーム・漫画を読む
性格：明るい
出身高校：作手高等学校

Q. 入職のきっかけは?
A. 身内が介護職をやっており、親近感と憧れの念も抱き、挑戦しようと思ったことがこの職に就いたきっかけです。また、昔からお年寄りとお話することが好きで、触れ合う機会も多かったのも理由の一つです。お年寄りに関わりが持てるこの仕事に5年間働く中、当初から変わらず今でも楽しさを感じています。

Q. 仕事のやりがい、心掛けていることは?
A. 笑顔と感謝の言葉もらった時や、特に認知症の方が私の顔と名前を覚えてくれた時にとてもうれしく、やりがいを感じます。食事やレクリエーションを楽しんで過ごしてもらえるように、笑顔にあふれた雰囲気になるよう、快適な空間づくりを心掛けています。季節のイベントや行事などを考えるのも楽しみです。

interview 02

外狩 健太さん
介護士(ショートステイ)
勤続年数：6年目
趣味：野球観戦
性格：優しい
出身高校：豊橋商業高等学校

Q. 入職のきっかけは?
A. 職場見学をした際、人事部長がライバル会社のことを褒めていたことが印象に残りました。3社ほど見学に行きましたが、そのことが頭から離れず、「自分も相手のことを褒められるような人になりたい。ライバルのことを褒める上司のもとで働きたい!」と思うようになり、当法人への入職を志望しました。

Q. どんな仕事を任されている?
A. ショートステイを担当し、利用者様の送り迎えなどを行っています。また、利用者様の家族やほかの施設の職員との調整などにも関わっています。今年度は職員が働きやすい環境を整える「安全衛生委員会」のリーダーを任せられました。笑顔をつたえ、皆さんに安心してもらえるよう、努めています。

Our Point 我が社のポイント

Point 1 3Sの心得を胸に
接遇の高い人になる
Smile=いつも笑顔を絶やさない
Speed=時間を上手に使い迅速に
Smart=効率よく仕事し、気配りを

Point 2 茶道(宗徧吉田流)に
取り組む施設
茶道という日本古来の伝統文化に触れることで、礼儀作法やマナーの習得ができます。

Point 3 娯楽や行事など
充実した福利厚生
職員の福利厚生会・木の花会(このはなかい)では、恒例の職員旅行や忘年会など、盛りだくさん!

Company Data 企業概要

所在地 〒441-1301
新城市矢部字上ノ川1-4
電話 0536-22-4111
FAX 0536-22-4112
HP <http://www.i-f.or.jp/>

設立 平成11年4月
従業員数 125人(新城)
事業所 豊橋(作楽荘グループ5拠点・BVHグループ2拠点)新城(麗楽荘グループ5拠点)
事業内容 介護老人福祉事業



夏目金網工業株式会社

業界屈指の溶接金網専門メーカー。日本や海外における災害復旧用の溶接金網、強度な耐震を実現する住宅用基礎鉄筋ユニットなど、NATSUME製品が世の利便性を高めています。



独自の技術開発で
高い製造技術を誇る
溶接金網の専門メーカー



火花を散らしながら溶接加工をするシーン。ライン作業はなく、担当業務は専属で持ち場を任される



鉄線の「曲げ」の工程。住宅用の基礎や災害補強、野生動物の捕獲用ネットなど多様な製品をつくる



常務取締役
夏目 博行さん

全国屈指の溶接金網専門メーカー
住宅基礎鉄筋ユニットも評価が高く

- Q.** どんな会社ですか？
A. 溶接金網の専門メーカーとして、常に創造性ある技術開発による製造技術をもって、業界屈指の成長を遂げています。災害復旧で使用される溶接金網、住宅用鉄筋ユニットなど、金網・鉄筋製品で社会に貢献することが最大の使命です。
- Q.** 仕事への想いを聞かせてください。
A. 災害復旧用の金網は新城から日本全国へ、一部は海外にも船出しています。住宅の基礎となる鉄筋でマイホームのお手伝いもしています。ゼネコンや工務店から、自社製品の加工のしやすさを評価された時、重要な役割を担えることに誇りを感じます。

Worker's Voice 先輩の声



interview 01
まこと
小寺 誠さん
製造部
勤続年数：26年目
趣味：スーパー銭湯通い
性格：優しい
出身高校：豊川看護学校高等部

Q. 入社のきっかけは？
A. 高等部の頃に現場実習を経験。当時の当社で働く現場の人たちに、ものづくりの楽しさを教えてもらったことがこの会社に入ったきっかけでした。入社してからは、仕事に必要な資格（フォークリフト・玉掛け・ホイストクレーン）などの取得もしました。現場実習の機会があったことが、今現在の成長につながっています。

Q. この仕事のやりがいは？
A. 当社はライン作業の無い製造業です。個々に担当している業務以外に、ほかの部署の作業もこなすなど、一人二役、三役を目標に仕事にあたっています。鉄筋をカット・機械溶接・曲げ・組み立てといった全工程があり、目に見えるものづくりができます。お客様に喜んでもらえる良い商品をつくりたいと、日々取り組んでいます。



interview 02
きよし
野尻 清さん
製造部
勤続年数：21年目
趣味：読書
性格：真面目
出身高校：田口高等学校

Q. 入社のきっかけは？
A. 機械を動かすことが好きで、いろいろな種類のマシンがそろったこの会社に勤めてみたいと思いました。切断では鉄線の太さごとに、溶接ではスポットや足踏みなど、曲げの工程では四角やR字、スパイラルなど、形状によってすべて機械が異なります。それらをこなせるようになりたいと興味を持ち、入社しました。

Q. 仕事で心掛けていることは？
A. 鉄線の切断をメインに仕事を担当しています。当社には外国人研修生がおり、一緒に仕事しながら彼らの指導もしています。図面の見方や工程の説明をする時は難しく、相手へしっかりと理解してもらうにはどうしたらいいかを考えながらコミュニケーションをとることを心掛けています。

Our Point 我が社のポイント

Point 1 上場企業との
お付き合いが多い
 上場企業と取引の多い当社。全国・世界レベルで活躍する企業から、視野の広さを学ぶことができます。

Point 2 多様な価値観をもつ
外国人実習生が在籍
 インドネシアやフィリピンなど、外国人実習生が在籍し、国際色豊か。異文化を知る機会に恵まれます。

Point 3 充実の社内イベントで
社員の交流も活発
 社内旅行の費用は会社が全額支給！出社が楽しみになるよう、お花見やBBQなどで社員の交流を図っています。

Company Data 企業概要

所在地 〒441-1317
新城市有海字飛塚12-8
 電話 0536-25-1188
 FAX 0536-25-1190
 HP <http://www.natsume-kk.co.jp/>

設立 昭和52年2月
 従業員数 27人
 事業所 株式会社ジオテック夏目(関連会社)
 事業内容 溶接金網製造



愛知東農業協同組合 (JA愛知東)

農業、農村の自立を目指し、組合員と地域住民とともに歩むJA。
金融共済・営農・生活・店舗事業のほか、教育文化活動も行っています。



奥三河の水と緑
食資源を生かし
地元の暮らしを守る



窓口を訪れる地域住民は
親しみやすいばかり。
会話を楽しみながら、
仕事に取り組みます

生産者自慢の農作物が
並ぶ「グリーンセンターし
んしろ」。イチゴやトマト、
珍野菜にも出せる

地域農業の活性化を築くため 生産者と消費者のパイプ役に



代表理事組合長
海野 文貴さん

Q. どんな組合ですか？

A. JAは、人と人がお互いに助け合うことを目的に、より良い地域社会を築くことを目指した協同組合組織です。農業に取り組んでいる人たちと、地域の人たちに「組合員」となっていただき、組合員の暮らしを守ることがJAの使命です。

Q. 仕事への想いを聞かせてください。

A. JAで働く魅力は、仕事を通じて自己成長を図れること。また、仕事で得た知識を農家・利用者・地域全体の利益につなげられることです。地域との絆をより深め、「くらしに欠かせないJA」を目指します。

Worker's Voice

先輩の声



interview 01
まほ
伊東 万央さん
営農部 畜産課
勤続年数：1年目
趣味：音楽鑑賞・運動
性格：忍耐がある
出身高校：新城高等学校

Q. この仕事のやりがい？
A. 高校時代、北海道の酪農家へホームステイして、牛の飼育を学びました。配属する畜産課では保健所スタッフと酪農家を巡り、仔牛の検査を行っています。個体識別番号の管理、登録業務など、すべての業務が完了した時にやりがいを感じます。さらに効率よく仕事をこなせるよう、日々勉強中です。

Q. 仕事で心掛けていることは？
A. 奇数月の第1水曜日に、市場で売買するための約200頭の牛を誘導する仕事もしています。酪農家から聞く飼育方法や経営の話など、コミュニケーションをとることで、大変勉強になっています。仕事では命あるものを相手にしていることを肝に銘じて、休日には趣味を楽しみリフレッシュするよう心掛けています。



interview 02
まこ
河部 真子さん
金融共済部 八名支店
勤続年数：2年目
趣味：ポケモンGO
性格：忍耐がある
出身高校：新城高等学校

Q. どんな仕事を任されている？
A. 自動車共済が中心の共済窓口を担当しています。接客業務では保障内容の相談をはじめ、新規契約や継続契約、保障内容変更などの手続きを。事務業務では、継続契約管理や掛金管理等を行っています。JA共済を多くの人に知っていただき、利用していただけるよう、共済推進にも取り組んでいます。

Q. 仕事で心掛けていることは？
A. 支店を利用する組合員はほとんどが地元の方なので、常連の方もたくさんいます。来店する組合員の顔と名前が一致していることが当たり前の雰囲気なので、相手の顔をよく見て特徴をとらえ、きちんと記憶するよう心掛けています。保険の知識を高め、より良い提案ができるように成長していきたいです。

Our Point

我が社のポイント

Point 1 農業を通じて
地元の良さを届ける
JAは地域密着型であることはもちろん、農業を通じて世の中のすべての人々に貢献できる仕事です。

Point 2 事業範囲が広く
知識が高まる仕事
生産者のバックアップのほか、金融共済など事業の幅が広く、さまざまな知識を得ることができます。

Point 3 職員同士の交流に
サークルが活発！
野球やソフトボール、バレーボールチームがあり、職員同士が活発なサークル活動を行っています。

Company Data

企業概要

所在地 〒441-1361
新城市平井字中田6-1
電話 0536-22-1225
FAX 0536-23-2929
HP <http://www.ja-aichihigashi.com>

設立 平成5年10月
従業員数 321人
事業所 36事業所
事業内容 総合事業(金融共済・営農・生活・店舗)



中部鍛工株式会社

創立以来、鍛造技術の向上と設備の合理化に日夜努力。
"良い品質を、安く、速く"をモットーに、要望へ応える鍛造品を供給し続けています。



鉄はあついうちに打て!
人と人を鍛え合い
ともに作り上げよう



製品の抜き取り検査を行っている鍛造製作中のワンシーン。赤やオレンジ色を放つ鉄はまさに激熱!



鍛造する金型を設計担当がチェック!確かな品質を届けるため、使用判定を毎日行っている



現代の鍛冶職人集団の製品を 全世界へ供給し続ける情熱企業



代表取締役
長澤 恒典さん

Q. どんな会社ですか?

A. 鉄を加熱してたたく鍛造という工法で、パワーショベルやブルドーザーの足回り(自動車のタイヤに相当)部品、油圧部品、鉄道部品を製造しています。当社の部品は各機体に組み込まれ、資源採掘や道路整備に全世界で活躍しています。

Q. 仕事への想いを聞かせてください。

A. 製品を納めるためには、多くの人の協力が必要です。まずは安全第一! 携わる人すべてに感謝の念を忘れずに、常にあふれる情熱をもち、どんな場面でも前向きに取り組み、難関を恐れず勇気をもって実行、挑戦していきたいと考えています。

Worker's Voice 先輩の声



interview 01
ひろし
川崎 裕史さん
生産部
勤続年数: 21年目
趣味: 魚釣り
性格: のめり込みやすい性格
出身高校: 宮崎海洋高等学校

Q. 入社のきっかけは?
A. 新卒者募集案内を見て、就職を希望しました。初めは「鍛造」というワードを聞いたことも無く、知らない職種でしたが、大きな機械で硬い鉄の形が変化する様子に「おもしろさ」を感じました。当社でいろいろな仕事をする中で、より好奇心を持つようになり、いつの間にか20年が過ぎていました。

Q. 仕事で心掛けていることは?
A. 「仕事も、遊びも楽しく!」を心掛けています。社内で雪山クラブを立ち上げ、若い世代を中心に冬の雪山で合宿し、ウィンタースポーツやバーベキュー、魚釣りなどをしています。楽しくコミュニケーションをとることで仲間意識が高まり、職場が明るくなりました。楽しく仕事ができる環境をつくりたいと思っています。



interview 02
みさこ
近藤 操さん
品証・技術部
勤続年数: 13年目
趣味: ドライブ
性格: 友好的・真面目
出身高校: 作手高等学校

Q. どんな仕事を任されている?
A. ものづくりの要となる設計を担当し、責任のある仕事だと感じています。プレッシャーをやりがいと感じることができるのも、周りの人たちの支えがあってこそです。新規品の立上げや、従来品の改善などすべてにおき、仕事で得た知識がスキルアップとなり、成長を感じています。日々、楽しみながら仕事ができている。

Q. 仕事で心掛けていることは?
A. 教育等を任せられるようになりました。その点で心掛けていることは、「その人に合ったやり方を見つける」ことです。「ただ教える」のは簡単ですが、「理解してもらう」ことに難しさを感じます。相手の何が分からないのか、何がやりたいのかを察知して、個々に合わせた教育方法を心掛けています。

Our Point 我が社のポイント

Point 1 上場企業の子会社で
抜群の安定感!
中部鍛工は世界に誇れる鍛造メーカー。一部上場企業の100%子会社なので、安定感の中で働けます。

Point 2 当社製品で広がる
メイド・イン・シンシロ
新城のものづくり企業の一員として、「メイド・イン・シンシロ」を発信する役割が中部鍛工の誇りです。

Point 3 全社員のアイデアを
未来の社会貢献に
若い世代の意見やアイデアを積極的に取り入れ、全従業員の力を結集し、社会に貢献していく企業です。

Company Data 企業概要

所在地 〒441-1317
新城市有海字飛塚6
電話 0536-25-1121
FAX 0536-25-1123
HP <http://www.cftinfo.co.jp/>

設立 昭和43年4月
従業員数 88人
事業所 新城市
事業内容 建設機械・自動車・工作機械・農機具・
鉄道部品の製造販売



大森木材株式会社 新城事業所

構造プレカットの生産供給を軸に、地域、住宅社会の多様なニーズに応える会社です。自然から与えられた「木材」を有効利用し、こちよ「木の住まい」を届けています。



苗木を植える心
大樹を描きつつ
テーマは木のぬくもり



軸組工法の仕口・継手の代わりとして用いられる金物接合法。ベトナムからの留学生が活躍中!



設計図面のデータをインプットしたCAD/CAMシステムで設計図面との誤差を0.1mm以下に

木材プレカットや端材再利用で貢献 家族を守る木の家をつくる



代表取締役社長
原田 多起也さん

- Q.** どんな会社ですか？
- A.** 構造部分や金具を取り付ける金物接合法、合板といわれる各種面材など、プレカットシステムで木材接合部の切削加工を施し出荷する会社です。木質端材を間柱に製品化し、住宅資材として再活用する事業が当社の主軸にもなっています。
- Q.** 仕事への想いを聞かせてください。
- A.** 18~81歳と幅広い層が活躍する当社では、営業・CAD/CAM・工場担当がそれぞれの役割を果たしています。日本の気候風土に合った木造住宅への貢献のため、地域住民が長く働ける場を提供するために、これからも邁進してまいります。

Worker's Voice 先輩の声

interview 01

ひろき
上野 弘樹さん
プレカット社
勤続年数：10年
趣味：スポーツ観戦
性別：男性
出身高校：田口高等学校

Q. 入社のきっかけや会社の良いところは？

A. 高校の林業科を卒業し、木材に関わる仕事に就きたいと思い入社しました。住宅の合板(床板)加工する工場からスタートし、今は住宅の柱となる木材加工を担当しています。この会社での醍醐味は、家が建つ行程の違いから木材加工の仕方や内容が異なること。その技術一つ一つに面白さを感じています。

Q. この仕事のやりがいは？

A. 国産の需要が高まる昨今、四国や中国地方や地元新城市の木材も手掛けています。木材は種類や産地、状態により、すべて同じというものはありません。お客様にとって住宅は一生に一回の買い物と捉え、とても責任の大きい仕事であると自負しています。大事な部分を任されていることに、やりがいをしています。

interview 02

きょうすけ
浦上 恭裕さん
営業
勤続年数：3年目
趣味：野球観戦
性別：男性
出身高校：名古屋市長緑高等学校

Q. この仕事のやりがいは？

A. 人の生活の基盤となる「家」の最も大事な骨組みを提供できるという点が、この仕事の魅力です。仕事で携わったものが家という大きな形で残せ、成果が目に見えることにやりがいをしています。完成した家の前を通った時、室内の照明が灯っている様子を見ると、なんとも言えない暖かな気持ちになります。

Q. 仕事で心掛けていることは？

A. “一つのミスは、自分にとっては数百万分の一でも、お客様にとっては一分の一である”。これは大学時代に飲食店でアルバイトをしていた時から働く上で常に意識をすることです。自分の目線とお客様との目線は違うことを理解し、お客様の立場になって考えることを心掛けています。

Our Point 我が社のポイント

- Point 1** 部署を超え協力するチーム大森!
自分の部署の仕事だけでなく、忙しい部署の手伝いも積極的に、いろいろな仕事が学べる会社です。
- Point 2** 上棟日の納期には必ず間に合わせる!
上棟日が楽しみなお施主様に迷惑をかけないように、どんなに忙しい時期でも、約束した納期は守ります。
- Point 3** 社員全員で協力し物件を作り上げる!
営業・CAD・工場の3つの部門があり、お互いを信頼し合いながら一つの物件を作り上げる仕事です。

Company Data 企業概要

所在地 〒441-1338
新城市一獄田字道目記1-18
電話 0536-26-1670
FAX 0536-26-2022
HP <http://omori-mokuzai.jp/>

設立 昭和12年
(新城事業所開設：平成13年)
従業員数 120人(全体)
事業所 本社(名古屋営業部)・新城事業所
津島事業所・京都営業所
事業内容 木材プレカット加工・木端材の再利用など



株式会社イノアックコーポレーション 八名事業所

ウレタン素材のバイオニアとして日本を牽引する企業です。
ゴムやプラスチック、複合材で業務用から生活用品まで多岐に貢献しています。



自動車や住宅、家具など
さまざまなフィールドで
暮らしを支える製品を届ける



液体から化学反応させ、大きく膨らませたウレタンを手掛ける発泡係。先方に応じた仕様で製造する

60mものウレタンを機械操作でカットする出荷係。小物では枕やマスクにも応用されている

日本初のウレタンフォーム生産企業 安心安全のものづくりで地域貢献

Q. どんな会社ですか？

A. 1926年のタイヤ事業から始まり、1955年に日本で初のウレタンフォームの生産をスタート。ウレタン・ゴム・プラスチック・複合素材の4つの材料をもとに、多彩な製品をつくり、身近な生活用品から工業製品まで、幅広い分野に関わっています。

Q. 仕事への想いを聞かせてください。

A. ウレタンフォームは台所スポンジ・マスク・寝具など、生活に身近なところで当社の製品は使用されています。安全で安心な製造を心掛け、ものづくりで地域へ貢献できる企業であり続けていきたいと、日々邁進しています。



八名事業所 所長
齋藤 浩章さん

Worker's Voice 先輩の声



interview 01
かずき
宇野 和希さん
製造課 八名発泡係
勤続年数：5年目
趣味：スポーツ・釣り
性格：まじめ
出身高校：豊川高等学校

Q. 入社のきっかけは？
A. 父が自動車関係の仕事をしており、その背中を見ながら育ってきました。自分自身の就職検討の際、父と同じような仕事へ就きたいと考えようになりました。学校の求人票で当社の存在を知り、詳しく調べていくうちに大きな興味と魅力を感じました。この企業で社会の役に立ちたいと思い、応募しました。

Q. 働いていて良かったことは？
A. 入社前の工場見学で、当社の温かい雰囲気を感じることができました。社員の人たちが気軽に声をかけてくれ、優しく接してくれたことがうれしく、好感が持てました。入社後には職場の環境も良く、先輩方も明るく良い人ばかり。毎日とても楽しく仕事ができ、充実した日々を送っています。



interview 02
なな
下山 奈菜さん
八名出荷係
勤続年数：1年目
趣味：絵を描くこと
性格：社交的
出身高校：新緑高等学校

Q. 入社のきっかけは？
A. 生まれ育った地元で活躍する企業に就きたいと、以前から考えていました。私たちの生活に必要なものが数多く作られている当社を知り、興味を持って入社を決めました。女性なので製造業は不安が大きかったのですが、快適な環境や優しい先輩方に支えられ、今では1人で作業ができるようになりました。

Q. 働いていて良かったことは？
A. 若手でも多くの仕事を任せてもらえる量が多いところが当社の魅力の一つです。あらゆるジャンルにおける生活に身近なものを数多く作っているため毎日が驚きと発見で、作業もあっという間に終わってしまいます。日々やりがいと達成感を得られているので、当社へ入社できて本当に良かったと思っています。

Our Point 我が社のポイント

Point 1 新事業所を設立しさらなる飛躍を図る
より一層の飛躍を図るため、2021年夏頃、新城市内に新設した八名第2事業所を本格的に操業します。

Point 2 社員のスキルアップへ全面サポート
教育・研修制度や資格取得制度が充実。社員が高い目標を持ち、スキルを高めながら働ける職場です。

Point 3 関係性を大切にするアットホームな職場
地元出身の先輩が多数活躍。公私ともに頼り、頼られる関係性の職場づくりを心掛けています。

Company Data 企業概要

所在地 〒441-1335
新城市富岡字赤岩50
電話 0536-26-1500
FAX 0536-26-1510
HP <https://www.inoac.co.jp/>

設立 平成5年7月
従業員数 240人
事業所 本社(名古屋)・八名事業所
八名第2事業所
事業内容 軟質ポリウレタンフォームの製造及びその加工



昭和6年に創業し、令和3年に創業90周年を迎える老舗企業。
道路舗装や修繕工事では、愛知県知事より数々の表彰を受けています。

公共から民間まで
住み良い環境づくりを
高品質施工で追及



加藤 たくみ 巧さん
土木部
勤続年数: 7年目
趣味: 映画鑑賞
性格: 活発なユーモア溢れる
出身高校: 新城高等学校

ピアゴ前の道路を当社が舗装。新城市でシンボリックなショッピングスポット付近をより安全に!



新東名高速道路・新城ICがで、遠方への移動がより便利に。出入り口道路を当社が舗装



道路や橋などの品質を高めるため
社員で教え合い、支え合う

- Q. どんな会社ですか?
- A. 2021年に創業90周年を迎える土木建設を主に行う総合建設会社です。公共工事が多く、道路や橋などを高品質で完成させるため、日々研究しています。社員の子育てや介護等に対応した就業規則を設定し、働きやすさにも尽力しています。
- Q. 仕事への想いを聞かせてください。
- A. 会社は経営者と社員が同じ方向に向かっていかないとうまくいきません。毎年立てる目標に向け、年齢、経験に関係なく考え、教え合い、改善をしながら業務を行う必要があります。そのような社員皆が力を発揮できる場所をつくりたいと思っています。

代表取締役社長
権田 まゆみさん

One day Schedule 1日のスケジュール



Worker's Voice 先輩の声

Q1 入社きっかけは?
高校在学中に、担任の先生から当社を紹介してもらいました。関心を持ってホームページなどを見て調べたり、会社訪問をしたりして魅力を感じたので、入社を決意しました。

Q2 仕事内容・やりがいは?
現在は、新城市作手地内の山間道路改修工事を手掛けています。新しい道路をつくる工事に着手するという仕事にやりがいを感じながら楽しみ、完成を楽しみに作業へ邁進しています。



Q3 仕事で心掛けていることは?
先輩はもちろん、現場には下請けの作業員もあり、数多くの人たちと関わることになります。みんなとコミュニケーションをしっかりととりながら仕事することを心掛けています。

Our Point 我が社のポイント

- Point 1 長い歴史が培った確かな技術と信頼感
2021年に創業90年の実績を誇る企業です。地元で根付いた施工をお客様第一で行っています。
- Point 2 不明や不安を残さず安心を伝える役割を
お客様の「分からない」をなくすこと、お客様の「不安への伺い」を、経験豊富な社員が対応します。
- Point 3 会社を盛り上げる若手社員が躍動的
活発な若手社員が多く在籍し、工事現場や社内を盛り上げています。女性社員も総合職を目指す会社です。

Company Data 企業概要

所在地	〒441-1331 新城市庭野字東植田38-1	設立	昭和6年4月
電話	0536-22-1181	従業員数	32人
FAX	0536-22-1195	事業所	本社
HP	https://hosoukouji-gonda.com/	事業内容	土木工・舗装工



三河建設工業株式会社

総合建設(土木・建築)事業を通じ、多様なニーズへの確に応える工事を推進。
暮らしやすい街づくりをテーマに企業のレベルアップを図り、地域環境の整備に尽力しています。



人・技術・夢を融合し
地域の活性化を図り
街を新しい表情に



生産者や消費者が集う
JAあいち運賃「グリーン
センターしんしろ」の建物を
手掛けた当社

農業用水ネットワークを
支える貯水池である西宇
利池の環境整備の施工
実績も



代表取締役
下嶋 太さん

土木・建設業として創業50年 お客様の喜びが我が社のやりがい

- Q.** どんな会社ですか？
- A.** 土木と建築工事を手掛ける総合建設会社です。土木では道路・下水道・治山・農地など、建築工事では学校・工場・倉庫・住宅などの新築ならびに改修施工をしています。受注した工事の工程・品質安全を日々管理し、完了することが当社の仕事です。
- Q.** 仕事への想いを聞かせてください。
- A.** 設計図書、設計図面通りに「良い仕事をしてお客様からの信頼を得る」ことを企業理念にしています。その達成のために全社員が力を合わせ、施工完了後のお客様に喜んでいただけるような仕事をする努力を今後もしていきたいと思ひます。

Worker's Voice 先輩の声



interview 01
しげる
上田 茂さん
建築部
勤続年数：23年目
趣味：ソフトボール
性格：几帳面
出身高校：新堀高等学校

Q. どんな仕事を任されている？

A. 建設工事の現場監督をしています。スケジュール通りに工事を進めるとともに、品質や安全の確保、予算内で工事費用を収められるように工事を管理する役割を担っています。作業員へ指示を行う立場なので実際の作業はしませんが、無事に竣工した時は達成感があり、自分の仕事が形に残ることが魅力です。

Q. 会社の好きなおとこ・良いところは？

A. 建築部のメンバーは現在4人。積極的で決断力のあるタイプがそろっています。社員は基本的に現場を監督する指揮者の立場です。2、3箇所の現場を掛け持ちすることもあり都度ジャッジを求められますが、すべての裁量与えてくれるところがやりやすく、当社の持ち味でもあると思っています。



interview 02
ゆうさく
長谷川 雄三さん
土木部
勤続年数：14年目
趣味：読書・音楽鑑賞
性格：温和
出身高校：豊橋工業高等学校

Q. 仕事で心掛けていることは？

A. 工事現場の施工管理および協力業者や機械等の手配を担当しています。仕事で心掛けていることは、過去の経験をふまえて常に新しい技術や工法の選択、習得をして現場に反映し続けていることです。転職をして入社しましたが、自由な企業風土なのでのびのびと働いています。

Q. この仕事のやりがいは？

A. 土木部には5人のベテラン社員が在籍。協力会社も含め、個性的なスタッフが集まり、一緒に仕事をしています。自分の采配で現場工事が進行するため責任も大きいのですが、ハブニングがあっても絶対に最後までやり抜こうと、やる気にもつながっています。場数を踏み、あらゆる経験から自信を得られる仕事です。

Our Point 我が社のポイント

- Point 1** お客様の喜びを仕事を通して実感
長年の経験と知識を持った優秀な工事実績のある社員を有しており、評価していただける工事施工ができます。
- Point 2** 優秀な技術を持った協力会社と結束
困難が予想される現場でも、社員の指示通りに協力してもらえ技術の高い協力会社組織と結束しています。
- Point 3** プロ意識が高い頼れる社員が自慢
少数精鋭ですが、プロ意識を持った社員が集い、情報・知識を共有。意見交換をしながら仕事に臨めます。

Company Data 企業概要

所在地	〒441-1331 新城市庭野字藤ノ本15	設立	昭和46年12月
電話	0536-23-1151	従業員数	15人
FAX	0536-23-5654	事業所	本社
H P	http://www.mikawa-bld.co.jp/	事業内容	総合建設業



生活協同組合コープあいち 新城センター

「ひろがる、つながる、笑顔ある暮らし」をモットーに、宅配・お店・生活サービスなどを通じ、よりよい暮らしやまちづくりを組合員の皆さんとつくる生活協同組合です。



ひろがる、つながる
笑顔ある暮らしを
組合員と一緒につくる



配達先では地域の方々とコミュニケーション! 会話から得た組合員の要望を商品開発に活かしている

一人業務の配達員。チームでの情報共有を密にして、仲間とのつながりや会話を大切に!

高品質と利便性の良さで人気の生協時代とマッチしニーズがより高まる



新城センター長
中村 太さん

- Q.** どんな組織ですか?
- A.** 約52万人の組合員を誇るコープあいち。多彩な商品やサービスを通じ、組合員と地域の方が安心して豊かにらせる取り組みを行っています。手頃ながら高品質の商品を自宅まで届ける宅配業務は、コロナ禍の中でより需要が高まっています。
- Q.** 仕事への想いを聞かせてください。
- A.** 生協の仕事は「お客様」でなく「組合員」が相手です。「日々の暮らしを良くしたい」という想いを組合員と共有しながらする仕事はやりがいを実感でき、充実した日々を過ごせます。また、愛知県内のさまざまな職場で活躍できるのも魅力です。

Worker's Voice 先輩の声



interview 01
ともき
大河内 智生さん
地域担当
勤続年数：2年目(パート期間含む)
趣味：ドライブ・映画鑑賞
性格：明るく元氣
出身高校：桜丘高等学校

Q. この組合の良いところは?

A. 最初パートとして入り、2020年の11月から正職員になりました。従業員一人一人が優しい点が当センターの良いところ。困っていると声をかけてくれ、頼りになる先輩たちばかりです。職場の雰囲気も良く、毎日楽しく働くことができます。配達業務の際に「ありがとう」と言われるとうれしく、やりがいを感じます。

Q. どんな仕事を任されている?

A. 主に配達業務をしています。組合員が注文した商品をトラックで届け、商品と交換しながら注文書を預かるというシンプルな仕事です。そのほかの業務では「共済」や「仲間づくり」があります。組合員やその家族へ保険の案内をしたり、組合員を増やすためにチラシの配布をしたりする仕事もしています。



interview 02
ともみ
岩瀬 智美さん
仲間づくり推進担当
勤続年数：6年目
趣味：ショッピング
性格：マイペース
出身高校：豊橋西高等学校

Q. この組合の良いところは?

A. アットホームな職場なので、とても働きやすいです。地域の方々と話す機会も多く、「生協の商品が好き」「助かる」といった声を直接聞けた時はとてもうれしく、仕事のモチベーションも向上します。地域貢献ができていると実感しやすい職場環境であることが、仕事を継続できる理由の一つでもあります。

Q. どんな仕事を任されている?

A. 商品を届ける配達業務を経験後、現在は組合員を増やす「お誘い活動」をしています。生協は認知度が高いので、活動しやすく大変ありがたいです。未利用の方へ魅力を丁寧に伝え、利用につながった時はとてもうれしいです。新規の利用者さんへは困りごとがないかなど、フォローの活動も忘れずにしています。

Our Point 我が社のポイント

- Point 1** 人とのふれあいと地域への貢献心を
「人とのコミュニケーションを大切にしたい」「仕事で地域に貢献したい」そんな想いに応える職場です。
- Point 2** キャリアアップ制度で人間力を高めよう!
「自ら考え」「行動し」「提案できる」職員を育てるキャリアアップサポートが充実。県内数多くの職場で活躍できます。
- Point 3** 組合員との交流で心がほっこり温まる
組合員の中には職員を自分の子どものように接してくれる人も。心温まる素敵な出会いがたくさん待っています。

Company Data 企業概要

所在地 〒441-1332 新城市黒田草場48-12
電話 052-703-0112
FAX 052-703-3479(本部)
HP <http://coopaichi.tcoop.or.jp/>

設立 昭和44年5月
従業員数 3162人
事業所 宅配センター(14センター)・店舗(18店舗) 福祉事業所(31事業所)・本部事業所など
事業内容 宅配・店舗・福祉・くらしのサポート事業など



社会福祉法人和敬会 寿楽荘

高齢者を支援する施設の中でも、セーフティーネットとしての位置付けの「養護老人ホーム」。その使命に応えることを重要に、利用者様が心安らかに過ごせるサポートをしています。



ありふれた日常を
自然なカタチで
実現して差し上げたい



百寿を迎えた入所者をケア。楽しい会話や悩み共有など、快適に過ごせる環境を整える

利用者みんなで作り上げた施設外観の貼り紙。手先を動かす工作は人気のレクリエーションの一つ



所長
太田 光星さん

「和を以って、人を敬う」
やさしさを広げ、心の中をあたたかく

- Q.** どんな法人ですか？
- A.** いつの時代も「いま困っている人々に手を差し伸べる」ことを使命に、時代の変遷とともに適進してきました。昭和28(1953)年の創業から60年以上、長きにわたる法人の歴史と実績、経験を礎にし、果敢に挑戦を続けています。
- Q.** 仕事への想いを聞かせてください。
- A.** 法人の心「和を以って、人を敬う」という和敬の心を大切にしています。和敬の心とは、和を大切にすること、人を敬うことです。「やさしさの和をひろげ、心の芯からあったかくなる」。そんな施設を目指し、仕事をしています。

Worker's Voice 先輩の声



interview 01
ゆきこ
夏目 有紀子さん
デイサービスセンター寿楽荘
主任
勤続年数：4年
趣味：紙バンド・お菓子作り
性格：明るく元気
出身高校：鳳来寺高等学校

Q. 仕事で心掛けていることは？

A. 心のこもったサポートをすることを心掛けています。認知症の進行や病気がきっかけで、今までできたことが「できない」という利用者様が増えています。ほんの少しのきっかけで、「できる」に変えることができると思います。そんな想いを胸に、利用者様の気持ちに寄り添うことを大切にしています。

Q. この仕事のやりがいは？

A. 「ここに来ることが一番の楽しみです」「今日も一日楽しかった」「ありがとう」と声をかけられた時、誰かの役に立っていることを実感でき、喜びと達成感を感じます。ご家族様との関わりも大切にし、利用者様の一日が楽しくなるよう職員が丸くなって、笑顔の絶えない環境づくりをしています。



interview 02
ひろき
鈴木 博紀さん
養護老人ホーム看護部
勤務年数：2年
趣味：サーフィン・バイク・ゴルフ・トレンギング・登山・読書
性格：無邪気・優しく冷めやすい
出身高校：新誠高等学校

Q. この法人の良いところは？

A. のどかな雰囲気あふれた広大な敷地に施設があり、古くからの歴史もある素敵な環境です。敷地内には畑や樹木もあり、小動物(ツバメ・イタチ・カエル・蛇)が現れ、四季を感じるができます。そんな環境下で入居者様とともに日常生活を送り、「泣いて・笑って・怒って」を楽しみながら仕事をしています。

Q. 仕事で心掛けていることは？

A. 入居者様の健康管理を行う仕事では、不安を与えないよう気をつけています。「どうしたの怪我して」「今日元気ないね」など、逆にチェックを受けることもしばしばです。人と人が強く関わり合う仕事なので、相手を想う気持ちを大切にしながら信頼関係を築き、問題が生じても早期解決することを心掛けています。

Our Point 我が社のポイント

point 1
1 休暇が取りやすく
プライベートも充実
休みの融通が利きやすく、生活に合わせた休暇も取れます。固定残業や夜勤勤務のない働きやすい職場です。

point 2
2 経験豊富な職員が
万全サポート！
ベテラン職員が多く、未経験や無資格の人でもしっかりとサポート！3～40代のリーダーが活躍しています。

point 3
3 地元同士の親しみで
アットホームな職場
職員や利用者様も新城市出身者がほとんど。共通の話題で打ち解けやすく、地元に着した環境です。

Company Data 企業概要

所在地 〒441-1338
新城市一獄田字清水野12-3
電話 0536-26-0050
FAX 0536-26-0631
HP <http://www.wakyokai.or.jp/jurakusou/index.php>

設立 昭和28年10月
従業員数 30人
事業所 養護老人ホーム寿楽荘
事業内容 養護老人ホーム・デイサービス
居宅介護支援



松栄電工株式会社

自動車関連部品のハーネス、自動車のスイッチを合理的に製造しています。他社と違ったユニークな生産方法を生み出すことが私たちの本分です。



日に新たに、日々新たに
車の部品製造で
イノベーション



【サークル】サバゲーやバドミントンなど、社内活動で社員間の交流とともにリフレッシュ!



【製品】この部品、車の中で見たことはありませんか? そんな身近な部品に当社の技術がキラリと

自分や組織、世界を変えるため
社員みんなで一歩先へ!



代表取締役社長
松田 佳久さん

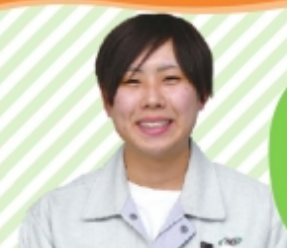
Q. どんな会社ですか?

A. 自動車内部のさまざまな部品を製造しています。当社は創業50年を迎え、まさに変革期である自動車業界とともにさらなる進化を目指し、若手社員の力を糧に新しい挑戦を始めています。2020年9月、新工場の創設に着手しました。

Q. 仕事への想いを聞かせてください。

A. 仕事にやりがいがあれば人生が充実し、幸せになれると考えています。地元にご協力、夢は世界へ羽ばたけること。時代の波に乗りながら、「自分を変え、組織を変え、世界を変える」ことを目指しています。

Worker's Voice 先輩の声



interview 01
上田 恵吾さん
コードG
勤続年数: 4年目
趣味: 釣り・ゲーム
性格: マイペース
出身高校: 田口高等学校

Q. この会社の好きなところは?

A. 派遣社員も含め、立場関係なく同僚たちと良い関係を築ける点が当社の魅力です。日帰りのバス旅行(2020年は中止)や、昨年からはまったサークル活動など、コミュニケーションの場がたくさんあることが、社員同士の仲の良さにつながっているのではないかと感じています。

Q. 仕事内容や心掛け、やりがいは?

A. 作業者のための今後の準備や、一日の段取りを組む「準直者」という仕事をしています。担当者が作業を終える前に用意しておく必要があり、一日の段取りや予定に沿って準備を行います。大変な仕事ですが、その分やりがいを感じています。自身の成長のためにも、真剣に業務へ取り組んでいきたいです。



interview 02
黒田 成哉さん
スイッチG
勤続年数: 2年目
趣味: 車・ドライブ・DIY
性格: まったり
出身高校: 新城市高等学校
作手校舎

Q. 入社きっかけは?

A. 元々、ものづくりや車いじりが好きだったので、自分の得意分野に携わりたいと思い、就職先を考えていました。車の部品をつくることのできる当社を選んだ理由は、家からの距離が近く、通勤がしやすいこと。また、母が働いていたこともあり、助けてくれたのもきっかけとなり、入社しました。

Q. 仕事内容・やりがいは?

A. 車のスイッチを製造する自動機2台のオペレーターを担当。主に品番切り替え時の操作、異常発生時の対応を行っています。機械の製造時間に合わせてほかの作業をすることが初めの頃は大変でした。今では並行してほかの作業もできるようになり、いろいろな業務を任せてもらっています。

Our Point 我が社のポイント

Point 1 車の中でよく見かける「アレ」を製造!
エアコン等のスイッチと、車の中の電力をつなぐワイヤーハーネスを製造しています。

Point 2 地元出身の先輩が数多く活躍中!
社員の9割が新城市出身者であり、若手の先輩たちがたくさん活躍している会社です。

Point 3 充実の社内イベントでコミュニケーション!
さまざまなイベントや社内部活動で、コミュニケーションの向上とともに、リフレッシュもしています。

Company Data 企業概要

所在地 〒441-1634 新城市長篠字広面11-5
電話 0536-32-0561
FAX 0536-32-1880
HP <https://www.shoeidenko.co.jp/>

設立 昭和45年3月
従業員数 220人
事業所 本社
事業内容 自動車部品製造



武蔵精密工業株式会社 鳳来工場

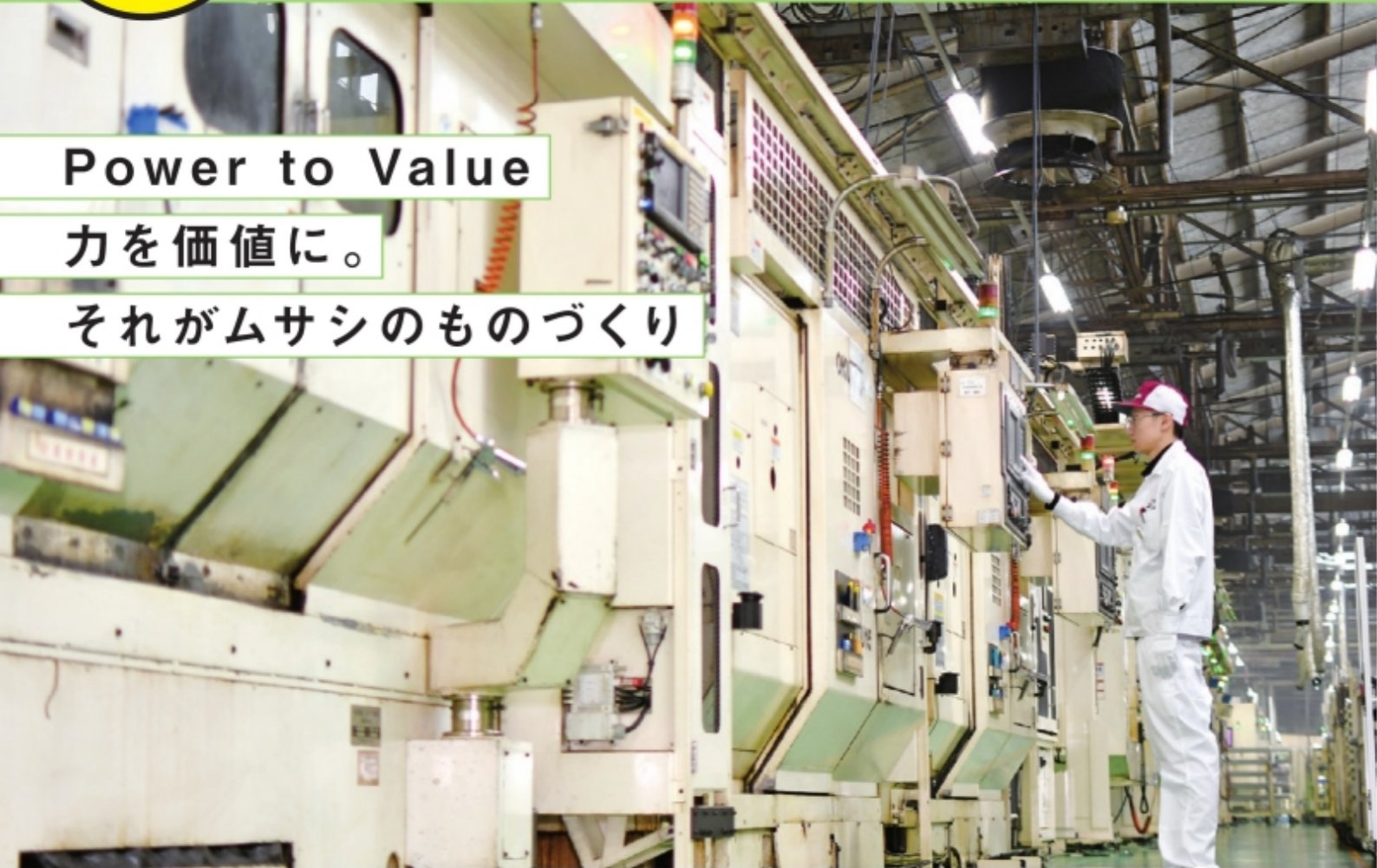
自動車の重要機能を支えるさまざまな商品を通じ、資源やエネルギー、多種多様な「チカラ」を伝達変換。社会に有用な価値を生み出すことが「ムサシのものづくり」です。



Power to Value

力を価値に。

それがムサシのものづくり



「仕事を完璧にこなせるようになりたい」と、真剣な眼差しで検品作業をする小川さん



液晶タブレットを操作し、カムシャフトをトータルに生産できる製造マシンを操作する中村さん



国内をはじめフィールドはグローバル 強固な体制で『ものづくり』を制する

Q. どんな会社ですか？

A. 1938年に航空用部品・マシン部品・二輪部品・自動車部品へと事業内容を転換し、一貫生産・グローバル生販体制(国内10拠点・海外12カ国31拠点)などの「ものづくり」体制で、創業80年の歴史を刻んできました。最近では、AI・化粧品・蓄電部品事業も展開している活気に満ちあふれた元気な会社です。



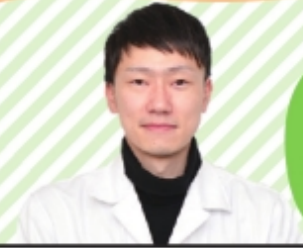
第4製造部 部長
河根 伸育さん

生産製品



Worker's Voice

先輩の声



interview 01
中村 大さん
4R2セクション
勤続年数：5年目
趣味：サッカー・フットサル
性格：明るい
出身高校：豊川工業高等学校

Q. この会社の良いところは？
A. 地元でも大きな会社なので安定感があり、安心して働ける点が当社の良いところだと思います。いろいろなイベントや部活動などを通じ、同世代の人とも関わる機会が多数あります。それらのコミュニティへ積極的に参加をすれば、仕事の場面以外でも先輩たちとも仲良くなれるのも、当社の魅力です。

Q. どんな仕事を任されている？
A. 鳳来工場内におき、最新の機械を駆使しています。当初は大きな機械に驚きましたが、先輩からの丁寧な指導でスムーズに操作ができるようになりました。製造している車のエンジン部品がどのような機能を果たしているのかと、車に興味を持つようになりました。毎日変化があり、飽きずに仕事を楽しんでいます。



interview 02
小川 竣矢さん
4R2セクション
勤続年数：1年目
趣味：野球46
性格：根が真面目
出身高校：新緑高等学校

Q. 入社のきっかけや会社の良いところは？
A. 入社のきっかけは、当社の仕事を通じて技術を磨き、自立したいと思いました。また、父親も働いており、同僚の話をよく話してくれていたため、楽しそうな会社だと思いました。先輩や同僚など、関わるすべての人たちと気軽に話せるところが当社の魅力です。特に趣味が同じ人があると、社内で盛り上がります。

Q. どんな仕事を任されている？
A. 生産した製品の客先出荷前の最終検査をしています。不良品がないかなど、見逃しのないように気をつけています。少しでも疑問に感じたら自己判断をせず、上司へ相談するようにしています。誤判定をしないよう人の力を借り、困った時には積極的に先輩へ聞きながら、仕事への知識を高めています。

Our Point

我が社のポイント

point 1 若手も積極的！ 挑戦を是とする環境
チャレンジすることを認め、応援する風土があり、若手でも積極的に新しいことへ取り組んでいます。

point 2 意見に聞く耳をもち 否定から入らない！
若手からの声も挙げやすく、誰の意見に対しても否定から入らない働きがいのある職場です。

point 3 当社の誇りは The Professional!
世界で信頼される顧客を持つ当社には、高い技術を持ったプロフェッショナルが多数在籍しています。

Company Data

企業概要

所在地 〒441-1634 新城市長篠字山本前10
電話 0536-32-0555
FAX 0536-32-1631
HP <http://www.musashi.co.jp/>

設立 昭和44年5月
従業員数 108人
事業所 本社(豊橋)・第1・2明海工場 鈴鹿工場・工機工場
事業内容 輸送用機械器具の製造



社会福祉法人鳳寿会

人生集大成の時期を楽しく過ごして欲しい。施設や居宅、短期入所など、利用者様の状態と家族の希望に応じたケアサービスを行っています



ひとりひとりを大切に
真心と思いやりで
お互いに助け合う

社会福祉法人鳳寿会
特別養護老人ホームくるみ荘



「しだれ花桃の里」や「掛川花鳥園」など、外出の機会は利用者様の楽しみの一つ



敬老会では職員たちから利用者様へ差し物で大盛り上がり! 笑顔いっぱいの施設を目指します

孔子の教え「忠恕」を理念に 利用者様を笑顔に導く役割を

Q. どんな法人ですか?

A. 「忠恕(ちゅうじょ)」(まごころとおもいやり)という孔子の言葉を基本理念に、質の高い介護サービスの提供に努めています。利用者様が笑顔で穏やかな日常生活を過ごせるよう、高齢福祉事業に尽力して参ります。

Q. 仕事への想いを聞かせてください。

A. 第一に考えることは、利用者様とその家族が安心して過ごせる環境をつくることです。介護が必要な方に適切なサービスが提供できるよう日々努め、互いに「ありがとう」の気持ちを通じ合えることを大切にしたいと思っています。



赤谷 政明さん(左)
清水 照治さん(右)

Worker's Voice

先輩の声



interview 01
じゃんや
竹内 惇哉さん
介護職員

勤続年数：2年目
趣味：食べること
性格：おとなしい
出身高校：田口高等学校

Q. 入職のきっかけは?

A. 中学在学中の職場体験で、介護職を体験。人を差し、喜ばれるこの仕事は自分に向いていると思い介護職を選びました。また、専門学校在学中の実習で素敵な先輩に出会ったことで、就職を決めました。まだ経験不足でうまくいかないことも多いのですが、先輩の姿から学び、自分に生かしていきたいです。

Q. 仕事で心掛けていることは?

A. 「利用者様の日々を充実させるためには、自分はどうしたらいいのだろうか」。そのようなことを常に考え、接するよう心掛けています。利用者様の要求を察知し、それにマッチした介護で、相手に寄り添う支援ができていると自負しています。「ありがとう」と感謝を述べられた時に、とてもやりがいを感じます。



interview 02
ことみ
夏目 琴深さん
介護職員

勤続年数：6年目
趣味：ジャニーズ好き・旅行
性格：おっとり・マイペース
出身高校：佐久間高等学校

Q. 入職のきっかけは?

A. 地元の先輩が鳳寿会の施設で働いていることを知り、興味を持ちました。先輩から話を聞けば聞くほど知りたいと思い、介護職のボランティアに参加してこの仕事の楽しさを実感。人の世話が好きなことや地元で働けること、職員たちの雰囲気がとても良かったので、ここで働きたいと思い就職しました。

Q. 仕事で心掛けていることは?

A. 私が心掛けていることは、笑顔を忘れず利用者様の意思を尊重すること。利用者様が安心して生活をしてもらえるよう、介助しています。また、担当利用者様の家族への定期連絡では、利用者様の日々の生活の様子や状態についての確に伝え、家族の皆さんにも安心してもらえるようにしています。

Our Point

我が社のポイント

Point 1 緑あふれる自然に包まれた環境

風光明媚な環境で、状態に応じた食事や入浴をサポート。利用者様の喜ぶ姿が私たちのやりがいです!

Point 2 制度や各種手当休みは働く活力に!

定期昇給制度や退職金制度、各種手当も充実。年間120日以上の休暇があり、しっかり働きゆとり休めます。

Point 3 手厚い研修制度でスキルアップ!

内部だけでなく、外部研修の機会も。自分のスキルを高める知識や、技術の習得にもつながります。

Company Data

企業概要

所在地 〒441-1945
新城市玖老勢字クシミ沢1-2
電話 0536-35-0694
FAX 0536-35-0695
HP <https://www.houjukai.org/>

設立 昭和56年12月
従業員数 118人
事業所 特別養護老人ホームくるみ荘ほか、グループホーム・ケアハウスなど4施設
事業内容 介護老人福祉施設



住宅の新築、リフォームを行う創業76年を誇る工務店。
設計・施工の両面から工務店としての提案力を生かし、一歩先いく家づくりをしています。

「わがままを言える工務店」

求めるのは
お施主様の満足度



安定した社員の立場で
技術を磨き、成長できる
大工。基本的に2人組で
一棟を手掛ける



お施主様の細かい要望
に添える大工。一緒に考
え完成させた家は、互い
にとって喜びもひとしお!

家は新しい人生の出発点 希望を叶え、より満足度を高めたい



専務取締役
鈴木 太さん

- Q.** どんな会社ですか？
- A.** 昭和20年の創業以来、76年にわたって歴史をつなぐ工務店です。「わがままを言える家づくり」をコンセプトに、お施主様の想いやこだわりをカタチにする役割であることをモットーとし、「お客様の満足度」を社員一同で追求する企業です。
- Q.** 仕事への想いを聞かせてください。
- A.** 家づくりは「地図に残る仕事」です。自分が関わった家の近くを通った時、生活の営みが見られるとうれしく思います。更地から家が建ち人が住み、地域社会も生まれる。家は新しい人生の出発点と考えると、この仕事への尊さを覚えます。

Worker's Voice 先輩の声



interview 01
かずひさ
太田 和寿さん
大工
勤続年数：15年目
趣味：魚釣り・スノーボード
性格：明るく愉快
出身高校：豊橋工業高等学校

Q. 入社のきっかけは？

A. 当時、次世代を担う大工の育成プロジェクトの受け入れ企業だった当社で研修をさせてもらったのが入社のきっかけでした。研修が終わっても、もっと知りたい・覚えたいとの気持ちが強く、入社を希望しました。社員や6人の大工たちとも仲が良く、仕事のしやすい環境や雰囲気当社が魅力です。

Q. 仕事内容や心掛け、やりがいは？

A. 上棟工事から木工事、造作家具まで、1人または2人体制で仕事をこなします。現場ではお施主様と直接コミュニケーションを取り、細かな要望に応じられるよう心掛けています。住宅はお施主様にとり大きな買い物であることを常に意識。「またお願したい」など、喜んでくれた時にやりがいを感じます。



interview 02
かずき
石原 一希さん
営業アシスタント
勤続年数：12年目
趣味：映画鑑賞・筋トレ・登山
性格：真面目
出身高校：新城市立高等学校

Q. 仕事内容や心掛けていることは？

A. お施主様の家づくりを一から担当することや、アシスタント業務ではおもに水回りの設備機器の手配を担当しています。お施主様とショールームへ同行したり、時には現場監督をしたりすることもあり、多種多様に仕事をこなしています。専門用語が多い業界なので、分かりやすく伝える説明を心掛けています。

Q. この会社の良いところは？

A. スタッフ同士、とても仲が良いところが当社の魅力です。自由度が高く、裁量の大きな仕事では自主性を重んじてくれ、1人で解決できないことは周囲からの協力も得られます。風通しの良い雰囲気なので、気軽に相談できるのも当社の良いところです。2年に1度の社員旅行や、忘年会も毎回楽しみにしています。

Our Point 我が社のポイント

- Point 1** 職人気質の少ないフレンドリーな社員
相談や協力をし合えるフレンドリーな社員が集まる当社。職人気質が少なく、風通しの良さが魅力です。
- Point 2** 76年の歴史が誇る継承された匠の技術
新城市民に認知度の高い老舗工務店。創業100年を目指し、新たな時代の1ページをともに刻みましょう。
- Point 3** 設計・施工双方から提案力が身に付く
営業や現場、どの立場からもお施主様へ提案ができます。営業より大工の方がお施主様と仲良くなることも!

Company Data 企業概要

所在地	〒441-1615 新城市大野字上野76-8	設立	昭和20年10月
電話	0536-32-0121	従業員数	14人
FAX	0536-32-2706	事業所	本社
HP	https://www.marutahouse.com/	事業内容	一般住宅建築工事、住宅リフォーム工事



エスワイ精工有限会社

切削・研磨・サブアッセンブリーを得意とした「提案型加工会社」です。技術・アイデアをもって提案し、部品というカタチでサポートしています。



お客様の要望を
部品というカタチにする
提案型加工会社



1ミリメートルの1/1000の精度を求められる部品。傷がついていないかを、一つ一つ外観チェック!



水を制御するバブルやミシンのホピンケース、工作機械の部品など、当社を代表する部品

部品づくりは縁の下の力持ち 当社の熱意が製造業の支えに



代表取締役
清水 啓了さん

Q. どんな会社ですか?

A. 金属の精密部品を製造している会社です。鉄道車両、魚群探知機、布を織る織機などさまざまな当社の部品は、産業の縁の下を支える役割をしています。一般的には人目につかないこれらの部品をつくり、人々の生活を支える会社です。

Q. 仕事への想いを聞かせてください。

A. 私たちが製造する部品は、1/1000ミリという精度によってつくりだされています。少しの妥協も許されない中で、日々技術を磨いています。この妥協しないものづくりこそが日本の製造業を支えているとの想いで、日々仕事と向き合っています。

Worker's Voice 先輩の声

interview 01
まさひこ
北尾 正彦さん
第一製造
勤続年数：4年
趣味：ドラム
性格：のんびり
出身高校：豊川工業高等学校

Q. 入社のきっかけは?
A. 工業高校の電子機械科出身のため、機械加工に携わる仕事をしたいと思い入社しました。家から車で通勤できる範囲で探していたところ、機械加工初心者でも応募可能な当社を知り、入社を決めました。加工の段取り、製品の寸法管理などを担当。自分の手掛けたものが形になる工程にやりがいを感じています。

Q. 仕事で心掛けていることは?
A. 機械の誤作動では怪我や生産が止まることにつながってしまいます。うっかりミスがないように焦らず慌てず、かつ早急に正確に、一つ一つの作業を行うことを心掛けています。入社後に病気が見つかった時には早く休ませてくれたり、補償や復帰もさせてくれたりと、この会社にはとても感謝をしています。

interview 02
たけし
小倉 健志さん
第一製造
勤続年数：14年
趣味：映画鑑賞
性格：真面目
出身高校：鳳来高等学校

Q. 入社のきっかけは?
A. 全くの未経験でしたが、かねてから製造の仕事に興味を持っていました。部品を製造することを一から覚えることは、自分の良い経験になると考え、入社を希望しました。製品製造の工程や測定検査の仕方など、チャレンジ精神をもって一つ一つの作業から学びを得たいと考え、入社を決めました。

Q. どんな仕事を任されている?
A. 製品の品質、生産管理の仕事や検査員の仕事を、現在は製造する機械の段取り工程の技術を学びながら、製造業務を行っています。まだ段取り作業の仕事は勉強中で、不慣れな状況ではありますが、なるべく早く身につけ、会社に貢献できるようにしたいと考えています。

Our Point 我が社のポイント

Point 1
お客様の要求を
カタチにする仕事
「こういう物がほしい」という要求を具体的な部品というカタチにすることが我々の仕事です。

Point 2
「ものづくり」には
「人づくり」が重要
妥協のない「ものづくり」に必要なのは何より「人」です。人材育成は当社の最重要責務と考えています。

Point 3
新分野への挑戦を
意欲的にし続けたい!
医療機器や次世代ドローンなどの部品も手掛け、新しい分野にも挑戦し続けています。

Company Data 企業概要

所在地 〒441-1631
新城市豊岡字梨木貝津10-10
電話 0536-32-1919
FAX 0536-32-2387
HP <https://sy-seiko.com/>

設立 昭和61年2月
従業員数 28人
事業所 本社工場・豊川オフィス
事業内容 精密金属部品の製造・販売



エリア
作手地区
業種
小売・飲食

有限会社つくで手作り村

愛知県新城市の豊かな自然の山村の文化をまるごと体験できる道の駅。
自然の恵を存分に生かし、食と体験で地域の魅力を発信しています。



作手でしか体験できない
『買う・食べる・遊ぶ』で
人の心を豊かにしたい



作手産のトマト(りんか)でつくる「ハヤシライス」が看板メニュー! 奥三河牛も賢訳に使っている



糴から手作りの甘辛味噌をたっぷり塗った五平餅。米はもちろん作手産の「ミネアサヒ」

新城・作手地域の資源は宝 田舎の魅力を多くの人に伝えたい



代表取締役
竹下 あけみさん

Q. どんな会社ですか?

A. 創業理念は「出会い・ふれあい、手作りつくし」。地域やお客様、取引先と従業員からも愛される道の駅として、人の温もりや味を求め、帰りたくなるような場所をつくりたい! 20~80代と幅広い年代がそれぞれの「好き」を生かして働いています。

Q. 仕事への想いを聞かせてください。

A. 作手地域の資源は素晴らしい、歴史・人・食・文化・自然など数えきれない「お宝」があります。その宝を掘り起こして磨き、伝えながら守ることが手作り村の仕事だと思っています。手作ファンを増やし、地域の活性化につなげていきたいです。

Worker's Voice 先輩の声



interview 01
ちか
中川 知香さん
山家市(産直)
勤続年数: 5年目
職種: ウッドベース・惣務係兼
性別: 奥くも厚くも大黒肥
出身高校: 作手高等学校

Q. 入社のきっかけは?
A. 高校卒業後、名古屋の大学へ進学。ホテルマンから交通誘導、ひげ剃り販売など、いろいろな職を経験してきました。実家の米農家を手伝うためにUターン。農産物の販売に興味があり、地元貢献がしたくて入社しました。会社の理解もあり、農家とこちらの施設の両方で楽しみながら働いています。

Q. この仕事のやりがいは?
A. 仕事が人のためになるとの実感を得られ、毎日がやりがいです。笑顔や元気だけで地元貢献になると思うことができます。生産者との会話では、野菜の育成には多くのドラマがあり、作物が子どものように大切な存在であることを知りました。生産者とお客様のかけ橋的な存在になれるよう、毎日励んでいます。



interview 02
あさ
鈴木 亜季さん
勇気工房(農産物加工施設)
勤続年数: 4年目
職種: 料理・食材探し・スーパーめぐり
性別: 明るくポジティブ
出身高校: きのくに国際高等専門学校

Q. 入社のきっかけは?
A. もともと豊橋市出身なのですが、結婚をきっかけに家族で作手へ移住してきました。当社では自社製品の味噌を原材料である「糴」から作っています。食品を一から人の手で手掛け、材料も地産のものでつくる仕事とはめったに出会うことができないだろうと、心惹かれて入社を決意しました。

Q. どんな仕事を任されている?
A. 調理師の免許をもっており、地域の宅食サービスのお弁当などの外部販売の仕事を任されています。食べていただく人を想いながら、旬の食材を生かした調理をすることがとても楽しいです。お客様の「次は何を食べさせてくれる?」との声が、私の仕事をわくわくさせてくれます。

Our Point 我が社のポイント

Point 1 産直・食堂では田舎の旨いが大集合!
つくで高原で採れた米や野菜、加工品を販売。特産品のトマトを使ったソフトクリームが人気です!

Point 2 「なつかしい」を伝える勇気工房
地産・手づくり・無添加にこだわった昔ながらの「食」で、皆さんを体の中から元気にします。

Point 3 自分でつくる楽しさをとんちん館と芝生広場
動物とのふれあいや釣りにつかみどり! 木工や料理体験で、田舎遊びと職人技を体験できる場所です。

Company Data 企業概要

所在地 〒441-1414 新城市作手清岳ナガラミ10-2
電話 0536-37-2772
FAX 0536-37-5021
HP <http://www.tsukude.com/>

設立 平成14年7月
従業員数 24人
事業所 つくで手作り村(道の駅)
事業内容 産直・食堂・食品加工・体験施設



CONTENTS

地区	業種	企業名	住所/連絡先	ページ
新城	介護業	合同会社和の蔵	新城市屋敷145 ☎0536-23-8818	P4
	金融業	豊川信用金庫 新城中央支店	新城市字町並82・83番合併地 ☎0533-89-2317	P6
	金融業	豊橋信用金庫 新城支店	新城市字町並121 ☎0532-52-0321	P8
	金融業	蒲郡信用金庫 新城支店	新城市字東入船121-3 ☎0533-69-5311	P10
	サービス業	税理士法人滝川会計事務所	新城市字札木32-2 ☎0536-22-1723	P12
千郷	製造業	横浜ゴム株式会社 新城工場	新城市野田字古屋敷1 ☎0536-22-2251	P14
	製造業	株式会社豊栄工業	新城市川田字新聞平1-369 ☎0536-22-0696	P16
	土木業	株式会社田村組	新城市石田字南畑84-2 ☎0536-22-1651	P18
	製造業	株式会社シンシロケーブル	新城市川田字本宮道1-65 ☎0536-22-1094	P20
	製造業	株式会社新晃製作所 新城NC工場	新城市川田字本宮道150 ☎0536-23-2158	P22
東郷	機械メーカー	イズテック株式会社 新城工場	新城市有海落合1-1 ☎0536-25-1161	P24
	製造業	宇都宮化成工業株式会社 新城工場	新城市大海字井原11-4 ☎0536-25-1111	P26
	製造 ほか	株式会社エヌシーシー・ファクトリー	新城市大宮字清水1-17 ☎0536-22-0700	P28
	製造業	名菱テクニカ株式会社 新城事業所	新城市有海字鳥影1-1 三菱電気名古屋製作所 新城工場内 ☎052-722-1949	P30
	介護業	特別養護老人ホーム麗楽荘	新城市矢部字上ノ川1-4 ☎0536-22-4111	P32
	製造業	夏目金網工業株式会社	新城市有海字飛塚12-8 ☎0536-25-1188	P34
	総合農協	愛知東農業協同組合(JA愛知東)	新城市平井字中田6-1 ☎0536-22-1225	P36
	製造業	中部鍛工株式会社	新城市有海字飛塚6 ☎0536-25-1121	P38
八名	製造業	大森木材株式会社 新城事業所	新城市一嶽田字道目記1-18 ☎0536-26-1670	P40
	製造業	株式会社イノアックコーポレーション 八名事業所	新城市富岡字赤岩50 ☎0536-26-1500	P42
	総合建設業	株式会社ごんだ	新城市庭野字東植田38-1 ☎0536-22-1181	P44
	建設業	三河建設工業株式会社	新城市庭野字藤ノ本15 ☎0536-23-1151	P46
	生活協同組合	生活協同組合コープあいち 新城センター	新城市黒田草場48-12 ☎052-703-0112	P48
	介護業	社会福祉法人和敬会 寿楽荘	新城市一嶽田字清水野12-3 ☎0536-26-0050	P50
鳳来	製造業	松栄電工株式会社	新城市長篠字広面11-5 ☎0536-32-0561	P52
	製造業	武蔵精密工業株式会社 鳳来工場	新城市長篠字山本前10 ☎0536-32-0555	P54
	介護業	社会福祉法人鳳寿会	新城市玖老勢字クルミ沢1-2 ☎0536-35-0694	P56
	建設業	株式会社鈴木工務店	新城市大野字上野76-8 ☎0536-32-0121	P58
	製造業	エスワイ精工有限会社	新城市豊岡字梨木貝津10-10 ☎0536-32-1919	P60
作手	小売・飲食	有限会社つくで手作り村	新城市作手清岳ナガラミ10-2 ☎0536-37-2772	P62

新城市 高校生向け企業情報誌

Miraie
ミライエ

発行
新城市

協力

新城市商工会
新城労務対策協議会
一般社団法人新城青年会議所
新城市若者議会

この企業情報誌は、新城市若者議会から提案された「C&Hマッチング事業」により作成されました。

本誌掲載の記事・写真・レイアウト・イラストなどの無断転写及び複写を禁じます。

Miraiie
ミライエ