

(注) 地図に準ずる図面は、土地の区画を明確にした不動産登記法所定の地図が備え付けられるまでの間、これに代わるものとして備え付けられている図面で、土地の位置及び形状の概略を記載した図面です。



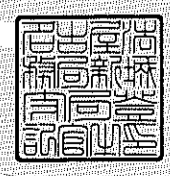
A 長篠字丸井

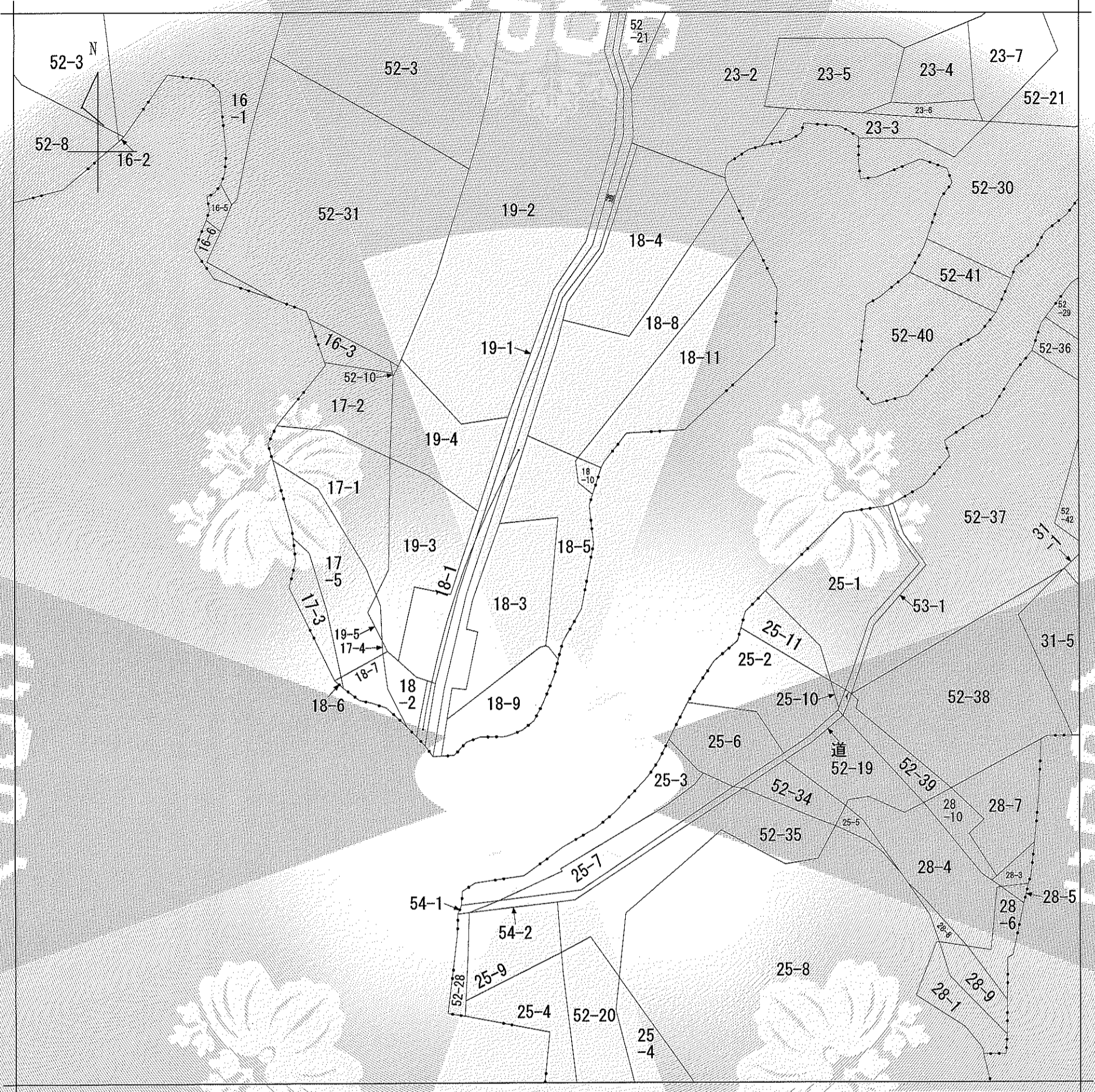
請求部	所在	新城市長篠字丸井				地番	4番1			
出力縮尺	1/600	精度区分		座標系又は番号は記号		分類	地図に準ずる図面		種類	旧土地台帳附属地図
作成年月日					備付年月日(原図)			補記事項		

これは地図に準ずる図面に記録されている内容を証明した書面である。

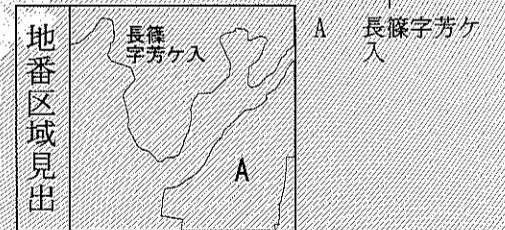
令和2年3月24日
 名古屋法務局新城支局
 登記官

鈴木尚行





(注) 地図に準ずる図面は、土地の区画を明確にした不動産登記法所定の地図が備え付けられるまでの間、これに代わるものとして備え付けられている図面で、土地の位置及び形状の概略を記載した図面です。



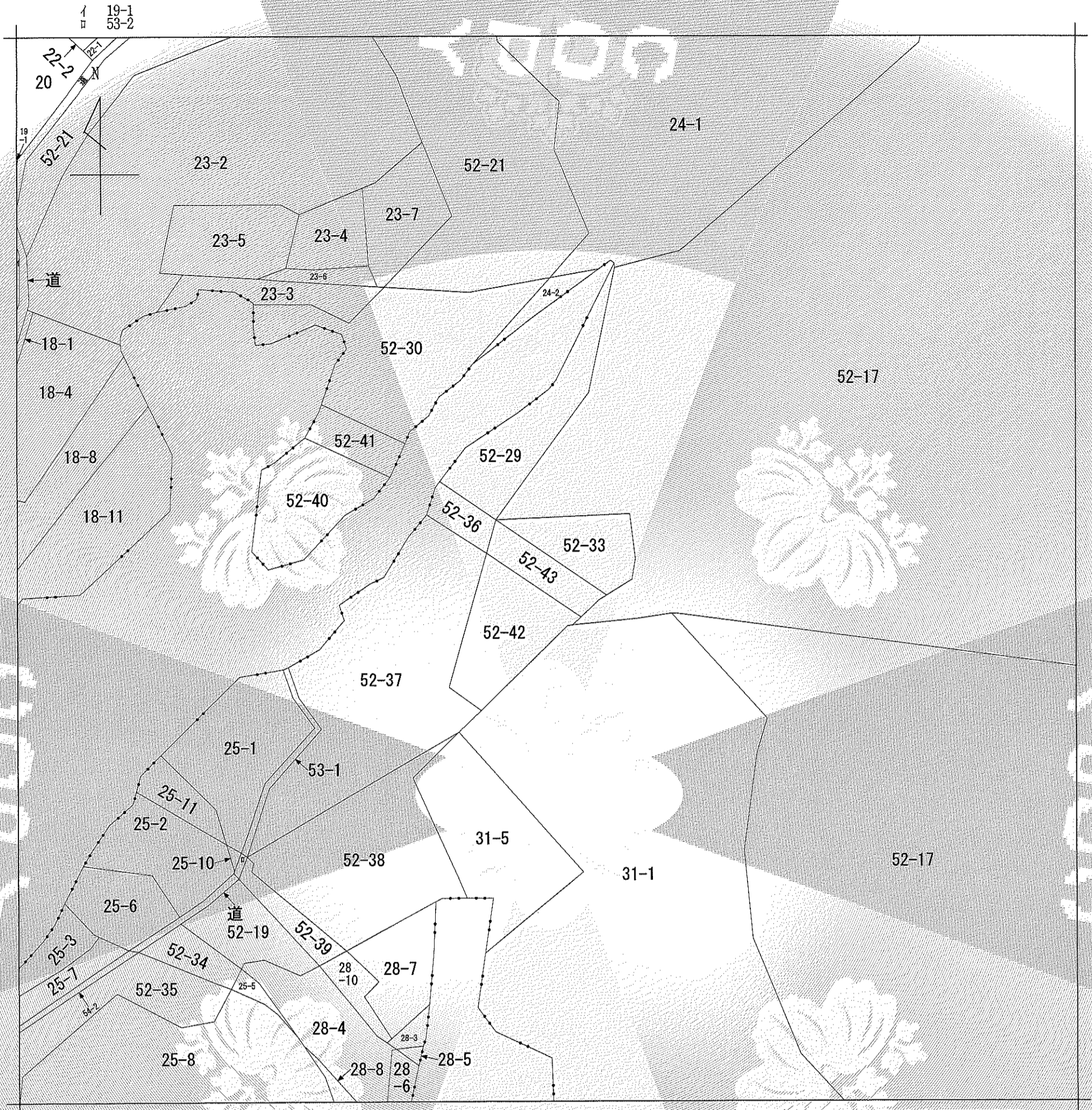
請求部	所在	新城市長篠字芳ヶ入			地番	18番5		
出力縮尺	1/600	精度区分	座標系又は番号は記号	分類	地図に準ずる図面		種類	旧土地台帳附属地図
作成年月日			備付年月日(原図)			補記事項		

これは地図に準ずる図面に記録されている内容を証明した書面である。

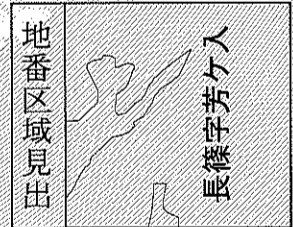
令和2年3月24日
名古屋法務局新城支局
登記官

鈴木尚行





(注) 地図に準ずる図面は、土地の区画を明確にした不動産登記法所定の地図が備え付けられるまでの間、これに代わるものとして備え付けられている図面で、土地の位置及び形状の概略を記載した図面です。

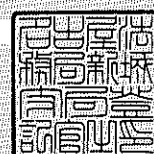


請求部	所在	新城市長篠字芳ヶ入			地番	52番43		
出力縮尺	1/600	精度区分	座標系番号又は記号	分類	地図に準ずる図面		種類	旧土地台帳附属地図
作成年月日				備付年月日(原図)			補記事項	

これは地図に準ずる図面に記録されている内容を証明した書面である。

令和2年3月24日
名古屋法務局新城支局
登記官

鈴木尚行



請求番号：10-2
(1/1)

公用